

流山市立図書館年報

令和元年度(2019)／2020年11月発行

No. 39



● 目 次

I 図書館の概要	2	3 奉仕関係統計	32
1 令和元年度図書館運営方針	2	(1) 新規登録者数	32
2 図書館の施設	2	(2) 有効登録者数	32
3 図書館の組織図	3	(3) 利用者数	33
4 令和元年度予算・決算 及び令和2年度当初予算	4	(4) 貸出点数	34
令和元年度流山市立図書館サービス網	5	(5) リクエスト件数	38
II 令和元年度事業報告	6	(6) レファレンス件数	40
1 管理係	6	(7) 複写サービス枚数	41
2 図書係	6	(8) 団体貸出利用状況	41
(1) 集会・行事一覧	7	(9) 宅配	41
① 中央図書館主催事業	7	(10) 相互貸借冊数	42
② 森の図書館主催事業	9	(11) 図書返却ボックス利用点数	43
③ 木の図書館主催事業	13	(12) 開館日数	44
④ こども図書館主催事業	16	(13) 中央図書館参考室等利用者数	44
(2) 各館・定例行事	19	(14) 夜間開館利用状況	45
(3) 広報・出版活動	19	(15) 中央図書館夜間開館 参考室等利用状況	46
(4) 市内図書館関係団体一覧	20	(16) 祝日開館利用状況	47
III 統計（令和元年度）	21	(17) 森の図書館会議室等利用状況	48
1 流山市立図書館のサービス水準 （対県内公共図書館）	21	(18) 職場体験学習等	49
2 資料関係統計	22	(19) ホームページアクセス件数	50
(1) 蔵書冊数	22	(20) 大学図書館との連携	50
(2) 受入冊数	24	(21) 貸出点数及び利用者数の推移 （平成元年度～令和元年度）	51
(3) 寄贈件数・点数	26	4 サービス指標	52
(4) 廃棄点数	26	5 流山市立図書館の沿革	53
(5) 紛失・汚破損件数・点数	26		
(6) 逐次刊行物受入件数	27		
① 新聞	27		
② 新聞縮刷版	27		
③ 法規類	27		
④ 雑誌	28		
(7) 視聴覚資料所蔵点数	31		
(8) 視聴覚資料受入点数	31		

表紙カット 飯塚 珠理

流山市立図書館年報

No.39

令和元年度版

発行 流山市立中央図書館

〒270-0176

流山市加一丁目1225番地の6

TEL 04-7159-4646

I 図書館の概要

1 令和元年度図書館運営方針

(1) 基本方針

流山市は、基本構想で将来都市像として、『豊かな自然や歴史・文化を活かし、市民が真の豊かさを実感できるまち「みんなでつくろう価値ある流山」を目標として定め、教育・文化の充実向上の基本施策として「学び、受け継がれ、進展する流山」を掲げ、その施策の一つとして「いつでも、どこでも、誰もがができる生涯学習」を推進することとしている。

これらを踏まえ、図書館では、資料の充実をはじめICT時代に対応したインターネットによる蔵書検索や貸出予約などが可能な情報提供サービスほか、図書館の行事、レファレンス事例、大学との連携等、各種サービスを継続して充実させるほか、生涯学習施設の管理運営においても指定管理者制度を活用した効率的な運営と効果的なサービスの向上に努め、生涯学習全般にわたった環境整備を向上させる。

(2) 重点目標

地域における情報拠点としての図書館運営

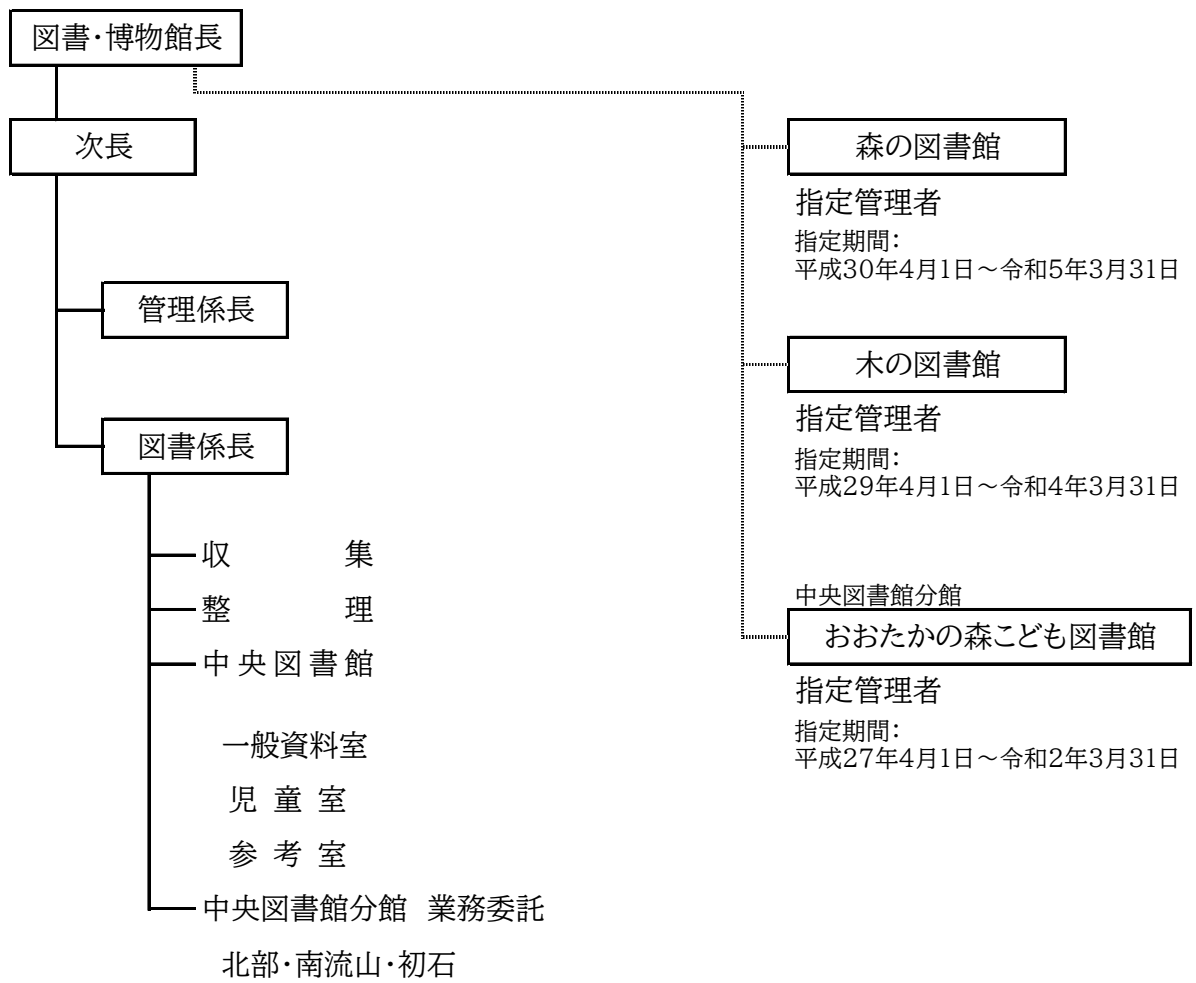
- ・平成29年度から行っている「流山市子どもの読書活動推進計画」に基づくブックスタート関連事業を引き続き実施し、乳幼児向け絵本のブックセットを市内の子育て関連施設に設置する。
- ・（仮称）南流山地域図書館整備事業（南流山分館に代わり、子育て世代活動支援センター及び児童センターと一体の複合施設として、（仮称）南流山地域図書館を整備する）において、パブリックコメントを実施し基本設計を基に実施計画を進める。
- ・おおたかの森市民窓口センターで行っている資料ピックアップサービスについては、更なる拡充を行い利便性の向上を図る。
- ・資料の展示、子ども向けイベント、講座など多様な学習の機会を提供するとともに、常に新しい情報発信に努める。
- ・指定管理者制度により、森の図書館・木の図書館・おおたかの森こども図書館の効果的・効率的な管理運営に努める。

2 図書館の施設

館名	住所	電話 FAX	面積	開館
中央図書館	〒270-0176 流山市加一丁目1225番地の6	04(7159)4646 04(7159)4765	1,615㎡	昭和53年6月1日 [1978年]
森の図書館	〒270-0101 流山市東深井991番地	04(7152)3200 04(7152)3636	1,865㎡	平成8年4月10日 [1996年]
木の図書館	〒270-0145 流山市名都借313番地の1	04(7145)8000 04(7128)4202	836㎡	平成24年4月29日 [2012年]
北部分館	〒270-0103 流山市美原1丁目158番地の2	04(7154)8000	61㎡	昭和54年4月1日 [1979年]
南流山分館	〒270-0163 流山市南流山3丁目3番地の1	04(7159)4000	366㎡	昭和56年5月1日 [1981年]
初石分館	〒270-0121 流山市西初石4丁目381番地の2	04(7154)9100	140㎡	昭和54年10月12日 [1979年]
おおたかの森 こども図書館	〒270-0128 流山市おおたかの森西二丁目13番地の1	04(7159)7041 04(7159)7041	100㎡	平成27年4月1日 [2015年]

※木の図書館 図書館部分面積 754㎡

3 図書館の組織図



正規職員	14名	(司書6名)
再任用職員	5名	(司書4名)
臨時職員	21名	

[]は、博物館と兼任

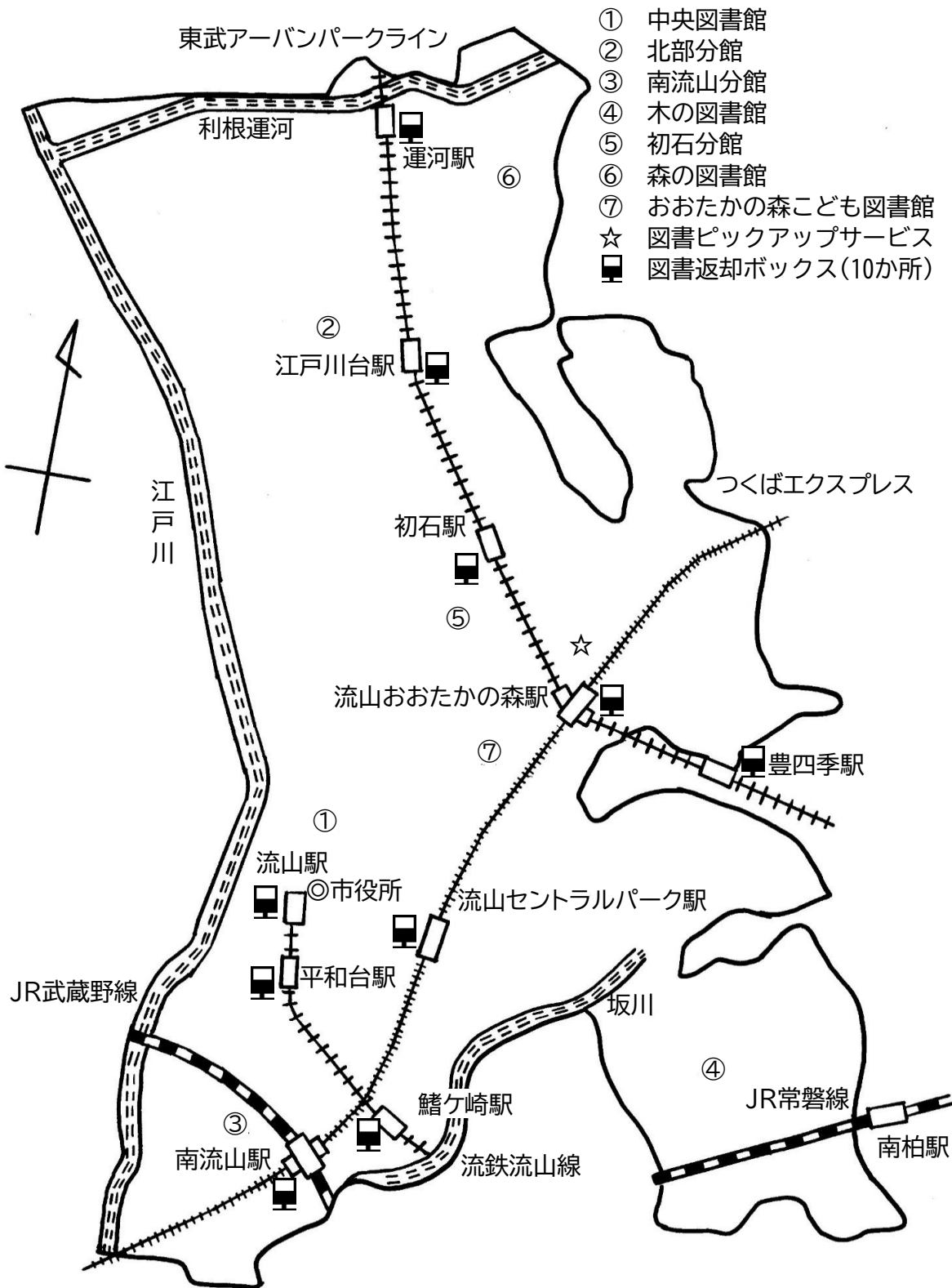
4 令和元年度予算・決算及び令和2年度当初予算

(単位：円)

事業名	令和元年度予算現額	令和2年度 当初予算額
	令和元年度決算額	
10-5-7-1-2 図書館・博物館施設管理事業（～令和元年度） 図書館施設管理事業（令和2年度～）※	22,265,240 22,208,038	12,941,000
10-5-7-1-3 図書館・博物館事務管理事業（～令和元年度） 図書館事務管理事業（令和2年度～）※	5,046,889 4,805,969	3,185,000
10-5-7-1-55 中央図書館及び博物館改修事業（～令和元年度） 中央図書館改修事業（令和2年度～）※	3,371,000 2,977,560	39,180,000
10-5-7-1-68 （仮称）南流山地域図書館整備事業	17,185,000 8,910,000	174,022,000
10-5-7-2-1 図書館奉仕事業	48,259,813 46,077,392	61,740,000
10-5-7-2-51 図書館資料購入事業	35,477,000 35,443,327	35,049,000
10-5-7-2-55 図書館夜間・祝日開館事業 （令和2年度より図書館奉仕事業へ統合）	4,934,499 4,925,426	0
10-5-7-2-56 図書館情報提供サービス事業	29,677,000 29,673,212	30,841,000
10-5-7-3-2 森の図書館維持管理事業	484,800 439,509	121,000
10-5-7-3-51 森の図書館指定管理者事業	45,785,000 45,774,778	46,205,000
10-5-7-3-53 森の図書館ESCO事業	6,225,000 6,168,104	6,283,000
10-5-7-3-55 森の図書館改修事業	1,396,000 1,228,500	0
10-5-7-4-1 木の図書館維持管理事業	1,689,563 1,689,293	1,967,000
10-5-7-4-51 木の図書館指定管理者事業	37,391,000 37,388,241	38,401,000
10-5-7-5-1 おおたかの森子ども図書館維持管理事業	5,500 5,500	6,000
10-5-7-5-51 おおたかの森子ども図書館指定管理者事業	11,615,000 11,615,000	13,666,000
10-5-7-5-52 おおたかの森こども図書館資料充実事業	1,633,000 1,585,308	2,484,000
合 計	272,441,304 260,915,157	466,091,000

※令和2年度より、図書館と博物館に部署が分かれたため、名称も変更された。

令和元年度流山市立図書館サービス網



Ⅱ 令和元年度事業報告

1 管理係

利用者の安全と利便性の向上を図るため、施設の修繕を順次行った。工事を終えたことから、令和元年度は、小規模な修繕を順次行った。主なものとして、中央図書館3階トイレブース修繕、中央図書館防犯カメラ修繕、森の図書館視聴覚ブースの改修を行った。

予算の執行については、予算現額272,441,304円に対し、260,915,157円を執行し、執行率95.77%であった。歳出の内容は、施設管理に要する委託料9,197,260円、光熱水費9,375,180円、一般事務臨時職員27,613,904円、図書館資料購入費35,443,327円（うち図書購入費26,998,915円）、電算機器賃借料及び保守点検委託料24,411,204円、森の図書館指定管理業務委託料45,774,778円、木の図書館指定管理業務委託料37,388,241円、おおたかの森子ども図書館指定管理業務委託料11,615,000円、中央図書館分館業務委託料22,628,400円などが主なものであった。

2 図書係

令和元年度の図書館の開館日数は、308日であった。令和2年3月3日から3月31日までは、新型コロナウイルス感染症の感染拡大防止のため、書架への立入りや閲覧席等の館内利用を制限した。

令和元年度の図書館の利用状況は、新規登録者数は4,476人、利用者数は313,608人、電子書籍を含めた貸出点数は1,103,119点、市民1人当たりの貸出点数は5.6点であった。3月に全館で館内利用を制限した影響もあり、昨年度に比べると、利用者数は4,374人（1.4%）の減少、貸出点数は43,550点（3.8%）の減少となった。

そのような状況でも、おおたかの森子ども図書館は、利用者数が昨年度から2440人（14.9%）増加して18,791人、貸出点数が9,691点（10.9%）増加して98,460点となり、平成27年の開館以来利用が増え続けている。

団体貸出は、延べ1,830団体に14,425点を貸し出した。

リクエストサービスは、274,380件（うちWeb予約は213,570件）受け付け、237,283件処理した。

レファレンスサービスは、854件受け付けた。

図書館資料の収集と整備については、中央図書館等全7館の蔵書として14,166冊を購入、2,004冊の寄贈資料を受入れ、11,125冊を廃棄した。蔵書冊数は496,448冊となり、市民1人当たりの蔵書冊数は2.5冊であった。また、資料の所在を確定するために、令和元年1月30日から2月14日まで蔵書点検を行った。

集会・行事については、「絵本でアジアをよんでみよう!」、「世界の子どもの本展」、「ありがとう書房展」などの展示をはじめ、おはなし会や特色ある講座を開催して読書普及に努めた。

昨年度に続き、「流山市子どもの読書活動推進計画」に基づくブックスタート関連事業「おはなし しゅっぱつしんこう!」の一事業として、図書館司書が選んだおすすめ絵本で乳幼児向けブックセット（66冊）と幼児向けブックセット（53冊）を制作。市内の幼稚園9施設、保育園5施設、児童館（センター）7施設、保健センター1施設、合計22施設に設置した。

おおたかの森市民窓口センターピックアップサービス事業は、利用者数が2,427人（24.6%）増加して12,299人、貸出点数が4,912点（22.1%）増加して27,155点であった。

（仮称）南流山地域図書館整備事業においては、パブリックコメントを実施し、基本設計を基に実施設計を進めた。

(1) 集会・行事一覧 (令和元年度)

① 中央図書館主催事業

月日		集会・行事	会場	講師等	参加人数
4.20～ 5.12	土 日	「子ども読書の日」記念 展示会 絵本でアジアをよんでみよう!	中央図書館	約60冊展示	—
4.28	日	「子ども読書の日」記念 子ども向け ワークショップ 自分だけオリジナルブック カバーを作ろう!	中央図書館	職員	16
5.25	土	人形劇のつどい 「おおきなかぶ」	中央図書館	人形劇ピッコロ	55
6.22	土	歴史講座 「江戸の町を訪ねる」①	中央図書館	川村学園女子大学講師 小林 信也	29
6.29	土	歴史講座 「江戸の町を訪ねる」②	中央図書館	川村学園女子大学講師 小林 信也	25
7.6	土	歴史講座 「江戸の町を訪ねる」③	中央図書館	川村学園女子大学講師 小林 信也	25
7.20	土	科学教室「おっと音の実験だ～エ コーマイクとおどるへび君をつくろ う～」	中央図書館	科学読物研究会会員 坂口 美佳子	20
7.20	土	科学教室「高分子化合物ってなん だ?～ふくらむスライムとスーパー ボールをつくろう～」	中央図書館	科学読物研究会会員 坂口 美佳子	31
7.24～ 8.31	水 土	「ありがとう崙書房」展	中央図書館	約250冊展示	—
7.27	土	人形劇のつどい 「泣いた赤おに」	中央図書館	人形劇団タップ	56
8.3	土	夏休みおはなし会スペシャル	中央図書館	NPO法人ながれやま栗 中央おはなし部会	39
8.8	木	図書館わくわくフェス in 生涯学習 センター 「長く読みつがれた絵本のおはなし 会」※	生涯学習セ ンター	(株)すばる(森の図書館・ 木の図書館・おたかの 森子ども図書館)・生涯 学習センター・NPO法人 ながれやま栗・人形劇団 レインボー・ボランティ アグループにじ共催、流 山社会福祉協議会後援	18
8.24	土	夏休みおはなし会スペシャル	森の図書館	NPO法人ながれやま栗 森おはなし部会	67
10.19	土	古典文学講座 『万葉集』を読み解く ①	中央図書館	江戸川大学特任教授 佐藤 毅	35
10.26	土	古典文学講座 『万葉集』を読み解く ②	中央図書館	江戸川大学特任教授 佐藤 毅	36
11.9	土	古典文学講座 『万葉集』を読み解く ③	中央図書館	江戸川大学特任教授 佐藤 毅	29

月日		集会・行事	会場	講師等	参加人数
11.20	水	学校図書館ボランティア研修会 「学校図書館ボランティアとしての 学校図書館へのかかわり方」	中央図書館	東京学芸大学非常勤講師 渡辺 暢恵	33
12.7	土	クリスマスおはなし会スペシャル	初石公民館	NPO法人ながれやま栞 森おはなし部会	81
12.14	土	クリスマスおはなし会スペシャル	中央図書館	NPO法人ながれやま栞 中央おはなし部会	68
12.17～ 12.28	火 土	世界の子どもの本展	中央図書館	一般社団法人 日本国際 児童図書評議会主催、 NPO法人ながれやま栞共 催、中央図書館協力	169
12.21	土	「世界の子どもの本はこんなに面白 い！」～フランス語圏の作品を中心 に～	中央図書館	フランス語翻訳家 河野 万里子	41
2.14	金	雑誌リサイクル（団体）	中央図書館	職員	223冊配布 2
2.15	土	雑誌リサイクル	中央図書館	職員	653冊配布 231
合 計					1,106

② 森の図書館主催事業 (指定管理者 株式会社すばる)

月日		集会・行事	会場	講師等	参加人数
3.17 ～ 4.14	日 日	ガラス展示「新選組が流山にやってきた」	森の図書館	元新人物往来社社長 大出 俊幸・流山市立博物館協力	—
4.14	日	あかちゃんごろーんあーと撮影会	森の図書館	日本おひるねあーと協会認定 秋山 優美	53
4.20	土	研究者に会いに行こう！	森の図書館	流山サイエンスエデュケーションラボ共催 東京大学大学院 宮本 千尋	4
4.29	月	子どもの読書週間特別おはなし会	森の図書館	図書館司書スタッフ	21
5.9	木	初心者のための野鳥観察	森の図書館	日本野鳥の会所属 水上 香苗 (図書館司書)	19
5.18	土	やさしい古文書	森の図書館	東京堂出版 小代 渉	49
5.19	日	子ども創作教室 絵ろうそくを作ろう	森の図書館	図書館スタッフ	31
5.25	土	研究者に会いに行こう！	森の図書館	流山サイエンスエデュケーションラボ共催 総合研究大学院大学 青木 優美	37
5.26	日	バリアフリーお話会 (手話付きお話会)	森の図書館	ボランティアグループにじ	32
6.8	土	やさしい古文書	森の図書館	東京堂出版 小代 渉	49
6.13 6.14	木 金	パソコン教室	森の図書館	流山パソコンボランティア 共催	7
6.15	土	研究者に会いに行こう！	森の図書館	流山サイエンスエデュケーションラボ共催 東京大学宇宙線研究所 伊藤 凌平	44
6.19	水	教養講座 赤ちゃんと一緒にわらべうたベビーマッサージ	森の図書館	NPO法人わらべうたマッサージ研究会認定インストラクター 牛木 貴恵	20
6.29	土	流山JAZZフェスティバル2019 森のJAZZコンサート	森の図書館	流山文化のまちづくり実行委員会共催 神村英男Quintet	80
6.30	日	えいごでおはなし会	森の図書館	図書館司書スタッフ	39
7.13	土	やさしい古文書	森の図書館	東京堂出版 小代 渉	42
7.14	日	あかちゃんごろーんあーと撮影会	森の図書館	日本おひるねあーと協会認定 秋山 優美	41

月日		集会・行事	会場	講師等	参加人数
7.20	土	研究者に会いに行こう！	森の図書館	流山サイエンスエデュケーションラボ共催 千葉大学教育学部理科教育講座特任助教 泉 賢太郎	56
7.21	日	子ども創作教室 楽しく作ろう！ 描いて、貼って、組み立てて。手作りペン立て&うちわ	森の図書館	図書館スタッフ	34
7.27	土	森の図書館劇場「スクリーンで見よう 日本の昔ばなし」	森の図書館	図書館スタッフ	27
8.3	土	第6回 森流亭 落語会	森の図書館	三遊亭栄豊満、昔昔亭全太郎	73
8.8	木	図書館わくわくフェス in 生涯学習センター	生涯学習センター	榎すばる（木の図書館・おおたかの森こども図書館）・中央図書館・生涯学習センター・NPO法人ながれやま葉・人形劇団レインボー・ボランティアグループにじ共催、流山社会福祉協議会後援	1,963
8.10	土	研究者に会いに行こう！	森の図書館	流山サイエンスエデュケーションラボ共催 元国立科学博物館特別研究生 山本 智	12
8.17	土	森の図書館科学教室 理科大生とラビリンスボックス（箱型の万華鏡）を作ろう（午前） 理科大生と紙コプターを作ろう（午後）	森の図書館	東京理科大学 ものづくりサークル Create	83
8.31	土	研究者に会いに行こう！	森の図書館	流山サイエンスエデュケーションラボ共催 東京大学大学院化学専攻 塩満 一絛	11
9.1	日	親子で楽しむコンサート ～トロワクレール6thコンサート～	森の図書館	トロワクレール	50
9.8	日	秋のココペリ演奏会 ～赤い羽根共同募金チャリティーコンサート～	森の図書館	アンサンブル・ココペリ 流山市社会福祉協議会後援	47
9.14	土	やさしい古文書	森の図書館	東京堂出版 小代 渉	49
10.5	土	研究者に会いに行こう！	森の図書館	流山サイエンスエデュケーションラボ共催 東京工業大学地球惑星科学系 奥田 善之	16
10.14	月	子ども創作教室 親子で作ろう！カラフルバスボム	森の図書館	図書館スタッフ	37

月日		集会・行事	会場	講師等	参加人数
10.14	月	初心者スマートフォン教室	森の図書館	流山パソコンボランティア共催	10
10.20	日	あかちゃんごろーんあーと撮影会	森の図書館	日本おひるねあーと協会認定 秋山 優美	50
10.27	日	教養講座 赤ちゃんのための絵本で子育て	森の図書館	鎌ヶ谷市立図書館 司書 蓮沼 眞理子	14
10.27	日	バリアフリーお話し会（手話付きお話し会）	森の図書館	ボランティアグループ にじ	18
11.4	月	利根運河まつり 講演会「利根運河の自然誌」	森の図書館	流山歴史文化研究所主催 東葛自然と文化研究会所長・利根運河の生態系を守る会会長 新保 國弘	39
11.9	土	やさしい古文書	森の図書館	東京堂出版 小代 渉	50
11.16	土	研究者に会いに行こう！	森の図書館	流山サイエンスエデュケーションラボ共催 筑波大学大学院構造エネルギー工学専攻・水質学者 岸田 まりな	10
11.20	水	教養講座 赤ちゃんと一緒にベビーサイン	森の図書館	日本ベビーサイン協会認定マスターインストラクター 牛木 貴恵	36
11.21	木	初心者のための野鳥観察	森の図書館	日本野鳥の会所属 水上 香苗（図書館司書）	17
11.30	土	やさしい古文書	森の図書館	東京堂出版 小代 渉	45
12.7	土	研究者に会いに行こう！	森の図書館	流山サイエンスエデュケーションラボ共催 東京大学大学院地球惑星科学専攻 上田 裕尋	21
12.12 12.13	木 金	パソコン教室	森の図書館	流山パソコンボランティア 共催	7
12.14	土	クリスマス会おはなし会	森の図書館	図書館スタッフ	62
1.11	土	やさしい古文書	森の図書館	東京堂出版 小代 渉	52
1.12	日	あかちゃんごろーんあーと撮影会	森の図書館	日本おひるねあーと協会認定 秋山 優美	45
1.12	日	新春カジュアルコンサート	森の図書館	スイング・パラドックス・オーケストラ 流山市社会福祉協議会後援	69
1.18	土	研究者に会いに行こう！	森の図書館	流山サイエンスエデュケーションラボ共催 ちばNOSAI連 獣医師 石山 大	7

月日		集会・行事	会場	講師等	参加人数
1.21	火	体験で学ぶ読み聞かせ講座	森の図書館	おはなしのつばさ 菊地 芙美子	16
1.26	日	えいごでおはなし会	森の図書館	図書館司書スタッフ	46
2.15	土	雑誌リサイクル	森の図書館	図書館スタッフ 631冊配布	232
2.15	土	研究者に会いに行こう！	森の図書館	流山サイエンスエデュ ケーションラボ共催 東京大学特任研究員 一 方井 祐子	16
2.16	日	子ども創作教室 『ポッチャ』を やってみよう！	森の図書館	図書館司書スタッフ	22
2.20	木	初心者のための野鳥観察	森の図書館	日本野鳥の会所属 水上 香苗 (図書館司書)	13
2.22	土	森の図書館劇場「スクリーンで蘇る チャップリン」	森の図書館	図書館スタッフ	45
合 計					3,968

- ・ おもちゃ病院 (共催) 582人
- ・ 音楽配信サービス 268件
- ・ 電子機器による視覚障がい者音読環境促進事業 0人

③ 木の図書館主催事業（指定管理者 株式会社すばる）

月日		集会・行事	会場	講師等	参加人数
4.7 4.21	日 日	春の草花色ぬり工作（おはなし会後）	木の図書館	図書館スタッフ（司書）	13
4.28	日	こいのぼりのうろこ色ぬり工作（おはなし会後）	木の図書館	図書館スタッフ（司書）	5
4.29	月	バースデイおはなし会	木の図書館	図書館スタッフ（司書）	18
5.5	日	こいのぼりのうろこ色ぬり工作（おはなし会後）	木の図書館	図書館スタッフ（司書）	4
5.12	日	母の日カーネーション折り紙工作（おはなし会後）	木の図書館	図書館スタッフ（司書）	7
5.16	木	教養講座 赤ちゃんと一緒にベビーダンス	おおたかの森センター	おおたかの森こども図書館・おおたかの森センター共催 日本ベビーダンス協会 吉田 里奈	44
6.2 6.30	日 日	あじさい折り紙工作（おはなし会後）	木の図書館	図書館スタッフ（司書）	16
6.15	土	子ども創作教室：木の工房「ペットボトルでつくる ゆらゆら風鈴クラゲ」	東部公民館	東部公民館 共催	16
6.16	日	父の日カード工作（おはなし会後）	木の図書館	図書館スタッフ（司書）	3
6.22	土	教養講座 赤ちゃんと一緒にわらべうたベビーマッサージ	おおたかの森センター	おおたかの森こども図書館・おおたかの森センター 共催 NPO法人わらべうたベビーマッサージ研究会認定インストラクター 牛木 貴恵	24
7.7	日	七夕短冊書き（おはなし会後）	木の図書館	図書館スタッフ（司書）	4
7.20	土	子ども科学創作教室「静電気をつかった実験をしよう！」	東部公民館	東部公民館 共催	47
7.21	日	さかな色ぬり工作（おはなし会後）	木の図書館	図書館スタッフ（司書）	7
7.28	日	第5回 おばけ集会	木の図書館	図書館スタッフ	39
8.3	土	教養講座 ヒストリーカフェ 戦国時代の幕開けー享徳の乱と前ヶ崎の合戦ー	東部公民館	博物館 共催 学芸員 北澤 滋	48
8.4 8.18	日 日	さかな色ぬり工作（おはなし会後）	木の図書館	図書館スタッフ（司書）	10

月日		集会・行事	会場	講師等	参加人数
8.8	木	図書館わくわくフェス in 生涯学習センター	生涯学習センター	(株)すばる(森の図書館・おたかの森こども図書館)・中央図書館・生涯学習センター・NPO法人ながれやま葉・人形劇団レインボー・ボランティアグループにじ共催、流山社会福祉協議会後援	—
8.24	土	教養講座 流山出身の歌舞伎俳優：中村梅乃の「歌舞伎の顔～白・赤・黒 化粧の美～」	おたかの森センター	おたかの森こども図書館・おたかの森センター 共催 歌舞伎俳優 中村 梅乃	128
9.1 9.15 9.29	日 日 日	くだもの色ぬり工作(おはなし会后)	木の図書館	図書館スタッフ(司書)	17
9.7	土	教養講座 御朱印帳をつくろう	東部公民館	図書館スタッフ	25
9.22	日	映画上映会「世界名作アニメ ダンボ」	木の図書館	図書館スタッフ	21
10.8	火	大人のためのおはなし会	東部公民館	図書館スタッフ	14
10.19	土	子ども創作教室：木の工房「ハロウィン工作 お菓子入れをつくろう！」	東部公民館	東部公民館 共催	9
10.24	木	教養講座 健康診断の結果数値の見方	おたかの森センター	おたかの森こども図書館・おたかの森センター 共催 流山市役所健康福祉部健康増進課 保健師 岩永 瑞葉 主任栄養士 遠藤 久美	14
10.27	日	ハロウィンかぼちゃ折り紙工作(おはなし会后)	木の図書館	図書館スタッフ(司書)	6
11.10 11.24	日 日	紅葉色ぬり工作(おはなし会后)	木の図書館	図書館スタッフ(司書)	9
11.16	土	子ども創作教室：木の工房「灯りがともるクリスマスツリー」	東部公民館	東部公民館 共催	13
11.23	土	映画上映会「モダン・タイムス」	木の図書館	図書館スタッフ	8
12.7	土	教養講座 アロマストーンをつくろう	東部公民館	図書館スタッフ	4
12.8	日	鍋の具色ぬり工作(おはなし会后)	木の図書館	図書館スタッフ(司書)	7
12.14	土	クリスマスおはなし会スペシャル	東部公民館	東部公民館 共催	63
12.20	金	図書館の使い方講座：あずま学童クラブ	あずま学童クラブ	図書館スタッフ	78

月日		集会・行事	会場	講師等	参加人数
12.22	日	クリスマス折り紙工作（おはなし会后）	木の図書館	図書館スタッフ（司書）	4
1.5	日	図書館の福袋【お正月編】	木の図書館	図書館スタッフ	30
1.12	日	鍋の具色ぬり工作（おはなし会后）	木の図書館	図書館スタッフ（司書）	10
1.25	土	子ども創作教室：木の工房「第8回紙飛行機競技会」	東部公民館	東部公民館 共催	38
1.26	日	ゆきだるまの色ぬり工作（おはなし会后）	木の図書館	図書館スタッフ（司書）	11
2.2	日	おにの折り紙工作（おはなし会后）	木の図書館	図書館スタッフ（司書）	8
2.8	土	ビブリオバトルを楽しもう！	東部公民館	図書館スタッフ	5
2.9	日	ハートの折り紙工作（おはなし会后）	木の図書館	図書館スタッフ（司書）	15
2.15	土	雑誌リサイクル	木の図書館	図書館スタッフ 334冊配布	122
2.23	日	ゆきだるまの色ぬり工作（おはなし会后）	木の図書館	図書館スタッフ（司書）	7
2.23	日	夜の図書館脱出ゲーム	木の図書館	図書館スタッフ	30
合 計			1,001		

④ こども図書館主催事業（指定管理者 株式会社すばる）

月日		集会・行事	会場	講師等	参加人数
4.14	日	わんわん読書会 第1回	おおたかの森ホール	おおたかの森センター・どんぐり学童クラブ共催、日本動物病院協会協力	24
4.17	水	おおたかの森ひろば	おおたかの森センター	子ども家庭課・おおたかの森センター共催	90
4.28	日	キッズ★フェスタ～おかげさまで4周年～	おおたかの森センター	おおたかの森センター・どんぐり学童クラブ共催	1,500
5.12	日	わんわん読書会 第2回	おおたかの森センター	おおたかの森センター・どんぐり学童クラブ共催、日本動物病院協会協力	29
5.16	木	赤ちゃんと一緒にベビーダンス	おおたかの森センター	木の図書館・おおたかの森センター共催 日本ベビーダンス協会 吉田 里奈	44
5.26	日	こども アートワーク★ キラキラ紙ステンドグラスをつくろう！	おおたかの森センター	図書館スタッフ	7
6.9	日	わんわん読書会 第3回	おおたかの森センター	おおたかの森センター・どんぐり学童クラブ共催、日本動物病院協会協力	19
6.17	月	図書館オリエンテーション	おおたかの森子ども図書館	おおたかの森小学校6年生対象	150
6.19	水	おおたかの森ひろば	おおたかの森センター	子ども家庭課・おおたかの森センター共催	90
6.22	土	赤ちゃんと一緒にベビーマッサージ	おおたかの森センター	木の図書館・おおたかの森センター 共催 NP O法人わらべうたベビーマッサージ研究会認定インストラクター 牛木 貴恵	24
7.7	日	わんわん読書会 第4回	おおたかの森センター	おおたかの森センター・どんぐり学童クラブ共催、日本動物病院協会協力	16
7.17	水	おおたかの森ひろば	おおたかの森センター	子ども家庭課・おおたかの森センター共催	36
7.23	火	図書館の使い方講座 in どんぐり学童クラブ	どんぐり学童クラブ	図書館スタッフ	160
7.25	木	こども アートワーク★ ペットボトルで懐中電灯をつくろう！	おおたかの森センター	図書館スタッフ	19

月日		集会・行事	会場	講師等	参加人数
8.8	木	図書館わくわくフェス in 生涯学習センター	生涯学習センター	株すばる（森の図書館・木の図書館）・中央図書館・生涯学習センター・NPO法人ながれやま栞・人形劇団レインボー・ボランティアグループにじ共催、流山社会福祉協議会後援	—
8.21	水	おおたかの森ひろば	おおたかの森センター	子ども家庭課・おおたかの森センター共催	58
8.24	土	教養講座 流山市出身の歌舞伎俳優：中村梅乃の「歌舞伎の顔～白・赤・黒 化粧の美～」	おおたかの森センター	木の図書館・おおたかの森センター 共催 歌舞伎俳優 中村 梅乃	128
9.8	日	わんわん読書会 第5回	おおたかの森センター	おおたかの森センター・どんぐり学童クラブ共催、日本動物病院協会協力	14
9.8	日	映画観賞会『犬に名前をつける日』	おおたかの森センター	おおたかの森センター・ちばわん共催	253
9.18	水	おおたかの森ひろば	おおたかの森センター	子ども家庭課・おおたかの森センター共催	68
10.20	日	わんわん読書会 第6回	おおたかの森センター	おおたかの森センター・どんぐり学童クラブ共催、日本動物病院協会協力	13
10.24	木	教養講座 健康診断の結果数値の見方	おおたかの森センター	木の図書館・おおたかの森センター 共催 流山市役所健康福祉部健康増進課 保健師 岩永 瑞葉 主任栄養士 遠藤 久美	14
10.27	日	こどもアートワーク★ まほうつかいになろう！	おおたかの森センター	図書館スタッフ	9
11.10	日	わんわん読書会 第7回	おおたかの森センター	おおたかの森センター・どんぐり学童クラブ共催、日本動物病院協会協力	13
11.20	水	おおたかの森ひろば	おおたかの森センター	子ども家庭課・おおたかの森センター共催	60
12.1	日	おおたかキッズ みんなでクリスマス会	おおたかの森センター	おおたかの森センター・どんぐり学童クラブ共催	800
12.8	日	わんわん読書会 第8回	おおたかの森センター	おおたかの森センター・どんぐり学童クラブ共催、日本動物病院協会協力	20

月日		集会・行事	会場	講師等	参加人数
12.18	水	おおたかの森ひろば	おおたかの森センター	子ども家庭課・おおたかの森センター共催	44
1.15	水	おおたかの森ひろば	おおたかの森センター	子ども家庭課・おおたかの森センター共催	40
1.19	日	わんわん読書会 第9回	おおたかの森センター	おおたかの森センター・どんぐり学童クラブ共催、日本動物病院協会協力	16
2.19	水	おおたかの森ひろば	おおたかの森センター	子ども家庭課・おおたかの森センター共催	40
2.23	日	こどもアートワーク★万年カレンダーをつくろう！	おおたかの森センター	図書館スタッフ	12
合 計					3,810

(2) 各館・定例行事

おはなし会

場所	主催	対象	曜日	時間	開催回数	参加人数
中央図書館	中央図書館	—	毎週水曜日	15時～	45	689
中央図書館	中央図書館	赤ちゃん	第2木曜日	10時～	9	67
中央図書館	栞	—	毎週土曜日	15時～	42	601
森の図書館	森の図書館	—	毎週水曜日	15時～	45	351
森の図書館	栞	—	毎週土曜日	15時～	43	830
森の図書館	栞	赤ちゃん	第1日曜日 第2火曜日	11時～	22	319
木の図書館	木の図書館	—	毎週日曜日	11時～	45	451
木の図書館	木の図書館	赤ちゃん	第2日曜日	10時30分～	10	67
こども図書館	こども図書館	—	第4除毎金曜日	10時30分～	44	673
こども図書館	こども図書館	小学生	第4土曜日	14時～	9	58
南流山分館	栞	—	第1・2土曜日	15時～	18	335
南流山分館	個人	—	第3土曜日	15時～	10	182
南流山分館	南流山分館	—	第4・5土曜日	15時～	16	369
南流山分館	栞	赤ちゃん	月1回水曜日	10時30分～	11	467
合 計					369	5,459

※ NPO法人ながれやま栞 → 栞 と略

(3) 広報・出版活動

- ア 新着図書案内 NO.228～No.239 (毎月発行)
- イ 図書館年報 No.38 (11月発行)
- ウ おすすめの本リスト(2019年・夏) (7月発行)

(4) 市内図書館関係団体一覧

区分	名称	代表者	会員	発足	活動内容
読書会	新読書会	井上光	11	昭和45年	月1回、北部公民館
〃	流山読書会	羽田博	11	平成4年	月1回、流山市立中央図書館
人形劇団	人形劇団 ふうせん	尾引光子	9	昭和52年	図書館の公演のほか幼稚園等で
〃	人形劇 ピッコロ	貴島真理子	4	昭和52年	図書館の公演のほか幼稚園等で
〃	人形劇団 タッパ	鈴木法子	7	昭和54年	図書館の公演のほか幼稚園等で
〃	人形劇 レインボー	入野寿子	8	平成4年	図書館の公演のほか幼稚園等で
ボランティア	NPO法人 ながれやま葉	佐藤奈津代	81	平成9年	おはなし会、書架整理
〃	流山市立図書館 協働市民	代表者なし (個人登録)	26	平成16年	書架整理、行事の手伝い等

※本を読もう・流山の会は、平成30年度をもって閉会となった。

※流山市子どもの読書推進の会は、平成31年3月に解散し、同年5月22日よりNPO法人ながれやま葉の交流部会に活動が引き継がれた。

Ⅲ 統計（令和元年度）

1 流山市立図書館のサービス水準（対県内公共図書館）

木更津	61.1	横芝光	11.47										
山武	56.3	成田	8.76										
市原	53.1	袖ヶ浦	8.32							横芝光	357.4		
佐倉*	45.9	浦安	8.14							成田	342.3		
大多喜	45.6	印西	7.68							横芝光	561	成田	308.3
横芝光*	44.7	君津	7.22	横芝光	17.74					匠	397	山武	220.6
八千代	44.2	我孫子	7.17	袖ヶ浦	11.04					袖ヶ浦	351	袖ヶ浦	195.0
香取	44.0	白井	7.06	白井	8.98					浦安	295	白井	181.7
匠	43.5	佐倉	6.88	匠	8.56					山武	287	浦安	176.9
袖ヶ浦*	42.2	匠	6.35	成田	7.21					白井	281	多古	153.8
四街道	40.5	野田	5.86	浦安	6.38					佐倉	231	酒々井	148.3
銚子	39.7	流山	5.61	君津	6.20					君津	227	佐倉	145.4
我孫子	37.6	八千代	5.40	大多喜	6.10					酒々井	220	習志野	139.3
君津	37.5	習志野	5.38	山武	5.84					多古	218	野田	133.1
多古	35.6	山武	4.77	印西	5.48					野田	197	君津	132.0
八街*	34.4	市原	4.71	八街	4.74					印西	188	印西	128.4
項目	個人貸出率	人口 1 人 あ た り				図書費（元年度決算）			人口 1,000 人 あ た り 年間受入冊数				
		個人貸出冊数	蔵書冊数										
市町村平均	33.8%	4.66冊	4.30冊			187円		125.5冊					
市町村合計	1,836,556人	27,841,180冊	19,071,346冊			912,876千円		607,121冊					
	旭	市川	4.46	佐倉	4.27	四街道	182	我孫子	115.5				
	成田	酒々井	4.30	市原	4.24	習志野	180	船橋	115.3				
	勝浦	柏	4.12	酒々井	4.17	南房総	167	四街道	113.7				
	習志野	松戸	4.07	野田	4.07	鴨川	161	大多喜	113.3				
	南房総*	東金	4.04	富里	4.04	船橋	153	鴨川	105.5				
	船橋	船橋	3.93	南房総	3.73	市川	150	八街	104.7				
	白井	千葉	3.60	館山	3.54	八街	148	館山	94.8				
	酒々井*	富里	3.53	我孫子	3.22	我孫子	144	南房総	94.4				
	松戸*	四街道	3.49	鴨川	3.17	流山	137	茂原	94.3				
	鴨川	大多喜	3.48	八千代	2.84	松戸	136	市川	88.7				
	鎌ヶ谷	鴨川	3.40	鎌ヶ谷	2.79	鎌ヶ谷	132	木更津	87.5				
	富里	八街	3.35	四街道	2.77	東金	129	鎌ヶ谷	87.3				
	印西*	鎌ヶ谷	2.97	木更津	2.71	勝浦	122	流山	82.2				
	東庄	茂原	2.83	東金	2.66	八千代	121	勝浦	79.3				
	野田	多古	2.73	茂原	2.65	館山	121	八千代	78.3				
	流山	木更津	2.72	銚子	2.63	茂原	118	市原	76.9				
	東金	香取	2.57	流山	2.52	柏	117	柏	76.7				
	千葉*	南房総	2.47	船橋	2.49	東庄	112	東金	73.8				
	市川	館山	2.44	多古	2.45	市原	107	松戸	73.2				
	浦安*	勝浦	2.10	勝浦	2.39	旭	102	富里	73.0				
	茂原	銚子	1.94	千葉	2.30	富里	101	香取	73.0				
	柏	旭	1.40	市川	2.28	銚子	97	東庄	63.3				
	館山*	東庄	1.11	習志野	2.20	香取	91	銚子	62.2				
				香取	2.14	木更津	89	旭	59.4				
				柏	2.11	大多喜	85	千葉	44.1				
				東庄	1.98	千葉	54						
				旭	1.74								
				松戸	1.18								

(注)

- 1 複数館ある市町村は、一つにまとめた。
 - 2 人口の数値は、千葉県毎月常住人口調査月報より（令和2年4月1日現在）
 - 3 市町村平均・市町村合計欄の数値は、39市町村の平均・合計である。
 - 4 図書費には、臨時的経費のうち図書費を含む。
 - 5 個人貸出登録率は累計で、自治体内数か自治体外数を含むかは自治体による。
 - 6 個人貸出冊数には、近隣自治体住民に対する貸出冊数が含まれる自治体がある。
- ※ 「千葉県の図書館2020（令和2年度）」電子版千葉県公共図書館協会刊を基とした。

2 資料関係統計

(1) 蔵書冊数

館		中央図書館			北部分館			南流山分館			木の図書館		
類	種別	一般	児童	参考	一般	児童	参考	一般	児童	参考	一般	児童	参考
0	総記	2,471	577	2,590	155	96	42	479	224	79	608	203	536
1	哲学	3,703	273	186	508	30	1	999	102	22	1,454	76	12
2	歴史	7,488	1,320	1,333	741	145	8	2,035	391	66	2,692	423	212
3	社科	14,945	1,725	1,817	1,335	180	10	5,278	652	69	5,373	556	226
4	自科	7,035	3,572	605	984	747	3	2,358	1,725	52	3,505	1,422	170
5	工学	7,702	1,127	615	1,315	204	0	2,796	566	26	3,993	563	38
6	産業	2,616	856	411	483	153	0	909	457	33	1,147	320	21
7	芸術	8,222	1,137	541	842	209	1	1,965	503	19	2,869	483	39
8	語学	1,291	381	480	115	23	23	419	83	90	387	112	131
9	文学	46,011	15,654	755	6,198	2,126	2	15,442	6,311	40	18,971	4,640	26
E	絵本		12,315			2,373			7,456			5,089	
K	郷資			7,021			421			489			1,185
	電子書籍	184											
	小計	101,668	38,937	16,354	12,676	6,286	511	32,680	18,470	985	40,999	13,887	2,596
	館内割合	64.8%	24.8%	10.4%	65.1%	32.3%	2.6%	62.7%	35.4%	1.9%	71.3%	24.2%	4.5%
	合計	156,959			19,473			52,135			57,482		
	全館割合	20.5%	7.8%	3.3%	2.6%	1.3%	0.1%	6.6%	3.7%	0.2%	8.3%	2.8%	0.5%
	館別割合	31.6%			3.9%			10.5%			11.6%		

(1) 蔵書冊数 つづき

館		初石分館			森の図書館			こども図書館			合計		
類	種別	一般	児童	参考	一般	児童	参考	一般	児童	参考	一般	児童	参考
0	総記	251	176	45	3,212	673	1,110	50	70	4	7,226	2,019	4,406
1	哲学	592	72	2	4,678	236	69	24	41	0	11,958	830	292
2	歴史	1,259	397	17	8,809	1,060	681	61	199	30	23,085	3,935	2,347
3	社科	2,206	476	16	17,055	1,734	911	533	335	6	46,725	5,658	3,055
4	自科	1,304	1,458	7	7,437	3,410	299	161	561	6	22,784	12,895	1,142
5	工学	1,848	455	2	8,908	1,013	167	492	265	3	27,054	4,193	851
6	産業	619	286	1	3,131	653	151	22	150	2	8,927	2,875	619
7	芸術	1,205	491	2	9,335	1,245	167	115	311	0	24,553	4,379	769
8	語学	217	90	35	1,461	252	239	13	81	2	3,903	1,022	1,000
9	文学	8,601	5,279	6	54,034	13,420	313	85	3,716	3	149,342	51,146	1,145
E	絵本		5,484			15,027			5,377			53,121	
K	郷資			489			3,282			121			13,008
電子書籍											184		
小計		18,102	14,664	622	118,060	38,723	7,389	1,556	11,106	177	325,741	142,073	28,634
館内割合		54.2%	43.9%	1.9%	71.9%	23.6%	4.5%	12.1%	86.5%	1.4%	65.6%	28.6%	5.8%
合計		33,388			164,172			12,839			496,448		
全館割合		3.6%	3.0%	0.1%	23.8%	7.8%	1.5%	0.3%	2.2%	0.0%	65.6%	28.6%	5.8%
館別割合		6.7%			33.1%			2.6%			100.0%		

(2) 受入冊数

種 別	中央図書館		北部分館		南流山分館		木の図書館		初石分館	
	購入	寄贈	購入	寄贈	購入	寄贈	購入	寄贈	購入	寄贈
一 般	冊 2,769	冊 276	冊 787	冊 76	冊 1,353	冊 235	冊 1,648	冊 246	冊 1,063	冊 79
	円 5,142,931		円 1,181,811		円 2,216,592		円 2,818,951		円 1,711,225	
児 童	冊 856	冊 53	冊 126	冊 12	冊 729	冊 35	冊 497	冊 42	冊 268	冊 20
	円 1,612,772		円 179,199		円 1,180,713		円 884,993		円 416,211	
参 考	冊 365	冊 239	冊 4	冊 29	冊 19	冊 32	冊 28	冊 48	冊 9	冊 29
	円 2,793,893		円 15,603		円 54,534		円 133,633		円 40,313	
計	冊 3,990	冊 568	冊 917	冊 117	冊 2,101	冊 302	冊 2,173	冊 336	冊 1,340	冊 128
	円 9,549,596		円 1,376,613		円 3,451,839		円 3,837,577		円 2,167,749	

※ 大活字本52冊 154,700円、電子書籍 15タイトル 35コンテンツ 82,429円（中央館の一般書に含む）

(2) 受入冊数 つづき

種 別	森の図書館		こども図書館		小計		合計
	購入	寄贈	購入	寄贈	購入	寄贈	
一 般	冊 2,021	冊 296	冊 160	冊 25	冊 9,801	冊 1,233	冊 11,034
	円 3,547,477		円 246,158		円 16,865,145		円 16,865,145
児 童	冊 575	冊 49	冊 818	冊 65	冊 3,869	冊 276	冊 4,145
	円 1,018,136		円 1,455,438		円 6,747,462		円 6,747,462
参 考	冊 69	冊 96	冊 2	冊 22	冊 496	冊 495	冊 991
	円 345,135		円 3,197		円 3,386,308		円 3,386,308
計	冊 2,665	冊 441	冊 980	冊 112	冊 14,166	冊 2,004	冊 16,170
	円 4,910,748		円 1,704,793		円 26,998,915		円 26,998,915

(3) 寄贈件数・点数

	中央・分館	木	森	合計
件数	350	94	145	589
点数	5,228	2,833	1,649	9,710

(4) 廃棄点数

種別		中央	北部	南流山	木	初石	森	こども	合計
図書	一般	4,221	589	660	351	745	798	8	7,372
	児童	703	19	1,169	33	216	80	16	2,236
	参考・郷土	1,121	22	13	66	46	249	0	1,517
小計		6,045	630	1,842	450	1,007	1,127	24	11,125
視聴覚	レコード	0	0	0	0	0	0	0	0
	カセット	13	0	0	0	0	3	0	16
	CD	57	0	31	4	9	71	0	172
	紙芝居	4	0	0	0	0	0	0	4
	ビデオ	0	0	0	0	2	1	0	3
	DVD	11	0	0	4	0	31	0	46
小計		85	0	31	8	11	106	0	241
雑誌		56	2	3	13	8	21	0	103
合計		6,186	632	1,876	471	1,026	1,254	24	11,469

上記以外で雑誌リサイクルの対象となったため廃棄した雑誌 4,220冊

(5) 紛失・汚破損件数・点数

紛失		汚破損		合計	
件数	点数	件数	点数	件数	点数
75	84	202	208	277	292

(6) 逐次刊行物受入件数

種別	中央		北部		南流山		木		初石		森		こども		計		合計
	購入	寄贈	購入	寄贈	購入	寄贈	購入	寄贈	購入	寄贈	購入	寄贈	購入	寄贈	購入	寄贈	
新聞	12	3	7	0	7	0	7	0	7	0	11	2	0	0	51	5	56
雑誌	103	19	19	2	32	1	35	3	22	3	91	5	3	1	305	34	339
法規類	9	1	0	0	0	0	0	1	0	0	2	1	0	0	11	3	14
合計	124	23	26	2	39	1	42	4	29	3	104	8	3	1	367	42	409

① 新聞

●…寄贈

誌名	中央	北部	南流山	木	初石	森
朝日新聞	○	○	○	○	○	○
産経新聞	○	○	○	○	○	○
千葉日報	○	○	○	○	○	○
東京新聞	○					○
日経産業新聞	○					
日経MJ(流通新聞)	○					○
日本経済新聞	○	○	○	○	○	○
毎日新聞	○	○	○	○	○	○
読売新聞	○	○	○	○	○	○
サンケイスポーツ		○	○			
スポーツニッポン					○	
スポーツ報知				○		○
日刊スポーツ	○					○
日経ヴェリタス	○					
The Japan Times	○					○
週刊読書人	●					
福島民報	●					●
福島民友	●					●

※原紙は分館で3か月、中央・森・木で1年保存。

(朝日新聞、千葉日報、日本経済新聞、毎日新聞、読売新聞は、縮刷版あり。)

※朝日新聞の東葛記事部分のみ、中央にて永年保存。

※読売新聞の東葛記事部分のみ、森にて永年保存。

② 新聞縮刷版

朝日新聞	中 1975.1~ / 森 1996.4~
千葉日報	紙媒体：中 1977.4~2004.3 森 1996.4~2004.3
	CD/DVD：中・森 / 2004.4~
日本経済新聞	中 1980.4~
毎日新聞	森 2015.4~
読売新聞	木 1974.4~

③ 法規類

●…寄贈

誌名	中央	木	森
現行法規総覧			○
注釈地方自治法	○		○
地方自治法関係実務事典	○		
千葉県法規集	○		
千葉県条例集	○		
現行日本法規	○		
行政手続法	○		
行政手続法法令例規編	○		
情報公開の実務	○		
個人情報保護の実務	○		
千葉県報	●	●	●

④ 雑誌（令和元年度雑誌一覧）

○…購入 ●…寄贈 新…新規受入 *…未入力貸出不可 ☆…3年保存（児童関連雑誌は5年）

中…中央 北…北部 南…南流山 木…木の図書館 初…初石 森…森の図書館 こ…こども図書館
（平成31年4月1日現在）

誌名	所蔵館						
	中	北	南	木	初	森	こ
愛犬の友						○	
AERA	○						
AERA with Kids					○		
アサヒカメラ						○	
明日の友				○	●		
アニメージュ						○	
aff	●						
an-an						○	
&Premium						○	
一個人				○			
田舎暮らしの本						○	
ENGLISH JOURNAL						○	
うかたま	○						
潮						○	
美しいキモノ						○	
栄養と料理				○		○	
エコノミスト	○					○	
ESSE	○			○		○	
NHK囲碁講座				○		○	
NHKきょうの健康			○	○	○	○	
NHKきょうの料理	○		○		○	○	
NHKきょうの料理ビギナーズ		○					
NHK趣味の園芸			○		○	○	
NHK趣味の園芸 やさいの時間	○						
NHK将棋講座				○			
NHKすてきにハンドメイド	○	○			○	○	
NHKガッテン	○						
NHK短歌				○			
エネルギーレビュー	●						
ELLE DECOR						○	
園芸ガイド		○		○			
OZ magazine	○						
おとなの週末				○			
オール讀物	○		○			○	
オレンジページ			○			○	
音楽と人	○						
会社四季報	○		○			○	

誌名	所蔵館						
	中	北	南	木	初	森	こ
かがくのとも	○					○	
CASA VRUTUS						○	
かぞくのじかん	○		○		新	○	●
家庭画報	○					○	
ガーデン&ガーデン				○			
官報	○					○	
季刊iichiko	●						
キネマ旬報	○						
☆ 暮らしの手帖第5世紀	○	○				○	
☆ 暮らしの手帖 第5世紀別冊	○	○				○	
CREA	○						
クロワッサン	○		○			○	
群像	○						
芸術新潮	○					○	
GOETHE	○						
月刊 クーヨン						○	
月刊 暮ワールド	○						
月刊 自家用車	○						
月刊 とも	●	●	●	●	●	●	
月刊 HOUSING						○	
月刊 Piano						○	
ケトル	○						
健康365		●				●	
現代農業	○						
* 現代の図書館	○						
* 国立国会図書館月報	●						
こどもとしょかん	○					○	
子供の科学	○		○				
☆ こどものとも	○					○	
こどものとも0・1・2	○	○	○	○	○	○	○
☆ こどものとも年少版	○	○	○	○	○	○	○
こどものとも年中向	○		○			○	
子どもの本棚	○						
この本読んで!	○					○	
ゴルフダイジェスト			○				
CYCLE SPORTS						○	
saita				○			

	誌名	所蔵館						
		中	北	南	木	初	森	こ
	サッカーマガジン				○			
	SAPIO	○						
	Someone	○						
	サライ	○					○	
	サンデー毎日		○				○	
	散歩の達人				○		○	
	J R時刻表	○	○	○	○			
	J T B時刻表					○	○	
*	軸	●						
	児童心理 臨増	○						
	週刊朝日	○		○	○		○	
	週刊金曜日	○						
	週刊ゴルフダイジェスト	○						
*	週刊新刊全点案内	○						
	週刊新潮	○	○	○	○	○	○	
	週刊ダイヤモンド	○					○	
	週刊東洋経済	○		○				
	週刊文春	○		○	○	○	○	
	週刊ベースボール				○			
	自遊人	○						
*	出版ニュース	●						
☆	ジュリスト	○						
☆	ジュリスト 増刊	○						
	将棋世界	○					○	
	小説現代	○						
	小説新潮			○			○	
	小説すばる				○			
	新建築	○						
☆	新潮	○					○	
	SCREEN			○			○	
	Story		○					
	すばる	○						
	Sumai (住まいの設計)		○					
	住む				○			
新	相撲			○				
	青春と読書	●						
	正論	○						
	世界						○	
	総務省	●						
	ソトコト						○	
	TIME	○					○	

	誌名	所蔵館						
		中	北	南	木	初	森	こ
	DIME						○	
	ダイヤモンドZai						○	
	たくさんのふしぎ	○					○	
	Tarzan	○						
	旅の手帖				○	○		
	ダ・ヴィンチ					○		
	たまごクラブ	○						
	短歌	○					○	
	ダンスビュウ						○	
	danacyu						○	
	地域づくり	●						
	ちいさなかがくのとも	○						
	ちば経済季報	○						
	CHANT	○						
	中央公論	○					○	
	チルチンびと					○		
	つり人	○					○	
	DISNEY FAN	○						
	鉄道ジャーナル			○			○	
	鉄道ピクトリアル	○						
	鉄道ピクトリアル 臨増別冊	○						
	鉄道ファン		○		○			
	Tennis Magazine						○	
	天然生活				○			
*	統計ちば	○						
	ドゥーパ						○	
	特選街	○						
	tocotoco				○			
	図書	●						
*	図書館界	○						
	図書館雑誌	*					○	
	NATIONAL GEOGRAPHIC 日本版						○	
	Number					○		
	日経WOMAN	○		○				
	日経エンタテインメント			○				
	日経おとなのOFF	○						
☆	日経サイエンス	○						
	日経デザイン	○						
	日経トップリーダー						○	
	日経TRENDY			○				
	日経パソコン						○	

	誌名	所蔵館						
		中	北	南	木	初	森	こ
	日経PC21					○		
	日経ビジネス						○	
	日経ヘルス	○						
	日経マネー	○						
	日本カメラ	○						
☆	日本児童文学	○						
	ニューズウィーク日本語版	○						
	Newtype	○						
	Newton						○	
	猫びより						○	
	ノジュール	○						
	non・no	○						
	のんびる	●						
	俳句	○	○					
	俳句界				●			
	俳誌 悠	●					●	
	HERS				○			
新	BIRDER						○	
	Hanako						○	
	母の友						○	○
	ハルメク (いきいき)						○	
	BE-PAL	○						
	ひよこクラブ			○				
	フィッシング・カフェ	●			●	●	●	
	婦人面報		○					
	婦人公論		○	○	○		○	
	婦人之友	○		○			○	
	武道	●						
	FIGARO	○						
	FRaU					○		
	PLUS1 Living					○		
	BRUTUS				○			
	プレジデント	○						
	PRESIDENT WOMAN			○				
	プレジデントFamily				○			
	Pre-mo						○	
	文学界	○						
	文藝	○						
☆	文藝春秋	○	○	○	○	○	○	
	Baby-mo						○	
	VERY						○	

	誌名	所蔵館						
		中	北	南	木	初	森	こ
	Pen						○	
	本の雑誌	○						
	毎日が発見				○			
	Mac fan						○	
	Mart	○	○					
	MAMOR	●						
	mr.parthner	●						
	ミステリマガジン						○	
	ミセス	○					○	
	ミセスのスタイルブック						○	
*	みんなの図書館	○						
	mundi(JICA'S World)	●						●
	MORE		○					
	MOE						○	
	モダンリビング			○				
	mono magazine	○						
	野鳥	○						
	山と溪谷						○	
	ゆうゆう	○						
	ランナーズ			○				
	LEE				○			
	リベラルタイム	●						
	レコード芸術						○	
	レタスクラブ						○	
	和楽				○			
	ワールドサッカーダイジェスト						○	

(7) 視聴覚資料所蔵点数

種別	中央	北部	南	木	初石	森	こども	計
レコード	634	0	0	0	0	0	0	634
カセット	971	0	0	39	0	177	0	1,187
C D	5,293	1	612	1,635	87	5,040	1	12,669
紙芝居	676	161	297	297	205	558	152	2,346
ビデオ	85	1	1	11	0	199	0	297
D V D	793	11	8	419	11	889	5	2,136
合計	8,452	174	918	2,401	303	6,863	158	19,269

(8) 視聴覚資料受入点数

種別	中央図書館		木の図書館		森の図書館		小計		合計
	購入	寄贈	購入	寄贈	購入	寄贈	購入	寄贈	
紙芝居	点	点	点	点	点	点	点	点	点
	102	1	29	0	27	0	158	1	159
	円		円		円		円		円
	190,944		53,568		50,976		295,488		295,488
CD	点	点	点	点	点	点	点	点	点
	61	58	53	105	48	1	162	164	326
	円		円		円		円		円
	205,562		171,577		151,537		528,676		528,676
DVD	点	点	点	点	点	点	点	点	点
	33	4	22	0	29	0	84	4	88
	円		円		円		円		円
	319,375		196,001		256,951		772,327		772,327
計	点	点	点	点	点	点	点	点	点
	196	63	104	105	104	1	404	169	573
	円		円		円		円		円
	715,881		421,146		459,464		1,596,491		1,596,491

うち、朗読資料15点

中央図書館	C D	11点 (うち寄贈6点)
木の図書館	C D	3点
森の図書館	C D	1点

3 奉仕関係統計

(1) 新規登録者数

(単位：人)

月	中央	北部	南流山	木	初石	森	こども	合計
4	81	11	96	60	38	54	75	415
5	63	9	85	57	21	70	79	384
6	94	10	77	72	37	86	73	449
7	112	13	91	85	46	136	125	608
8	128	6	118	97	48	131	113	641
9	57	3	60	56	29	62	69	336
10	51	2	60	38	26	44	66	287
11	56	6	58	37	37	56	57	307
12	39	8	50	33	26	46	40	242
1	55	4	57	43	28	54	54	295
2	45	4	80	40	34	70	83	356
3	24	6	27	26	13	38	22	156
計	805	82	859	644	383	847	856	4,476

(2) 有効登録者数

(単位：人)

種別	中央	北部	南流山	木	初石	森	こども	合計
0歳～6歳	147	9	181	114	99	200	376	1,126
7歳～12歳	703	68	645	624	401	1,080	856	4,377
13歳～15歳	378	49	300	356	141	571	315	2,110
16歳～18歳	308	23	199	234	121	363	92	1,340
小計	1,536	149	1,325	1,328	762	2,214	1,639	8,953
19歳以上	8,978	1,199	7,583	4,792	3,961	10,549	3,299	40,361
計	10,514	1,348	8,908	6,120	4,723	12,763	4,938	49,314

(3) 利用者数

(単位：人)

月	中央	おたかの森 市民窓口セン ター	小計	北部	南流山	木	初石	森	こども	電子 書籍	合計
4	5,025	850	5,875	1,398	5,319	3,107	2,943	6,066	1,422	4	26,134
5	4,828	805	5,633	1,338	5,268	3,089	2,917	5,739	1,306	7	25,297
6	5,295	977	6,272	1,398	5,805	3,464	3,320	6,519	1,649	10	28,437
7	5,748	1,056	6,804	1,582	5,961	3,704	3,381	6,854	1,937	11	30,234
8	5,999	979	6,978	1,520	6,192	3,974	3,499	7,297	1,825	13	31,298
9	4,918	1,008	5,926	1,330	5,344	3,320	3,055	5,858	1,618	14	26,465
10	4,772	1,098	5,870	1,248	5,258	3,111	2,849	5,431	1,469	13	25,249
11	4,747	1,040	5,787	1,285	5,439	3,283	3,144	5,976	1,656	10	26,580
12	4,611	1,055	5,666	1,222	5,071	3,073	2,921	5,378	1,373	10	24,714
1	4,425	1,066	5,491	1,162	4,785	2,957	2,830	5,356	1,457	10	24,048
2	4,290	1,154	5,444	1,410	5,390	3,418	3,487	5,905	1,760	8	26,822
3	2,594	1,211	3,805	1,068	3,836	2,297	2,656	3,339	1,319	10	18,330
計	57,252	12,299	69,551	15,961	63,668	38,797	37,002	69,718	18,791	120	313,608

(4) 貸出点数

月	中央図書館				おおたかの森市民窓口センター				小計			
	図書	雑誌	視聴覚 他	計	図書	雑誌	視聴覚 他	計	図書	雑誌	視聴覚 他	計
4	15,227	814	1,993	18,034	1,832	59	44	1,935	17,059	873	2,037	19,969
5	14,463	777	1,830	17,070	1,672	61	42	1,775	16,135	838	1,872	18,845
6	16,125	854	1,975	18,954	1,982	53	54	2,089	18,107	907	2,029	21,043
7	17,477	858	2,182	20,517	2,216	83	50	2,349	19,693	941	2,232	22,866
8	18,152	825	2,040	21,017	1,977	82	47	2,106	20,129	907	2,087	23,123
9	14,971	839	1,807	17,617	2,058	68	57	2,183	17,029	907	1,864	19,800
10	14,310	907	1,672	16,889	2,239	72	65	2,376	16,549	979	1,737	19,265
11	14,725	869	1,697	17,291	2,150	63	66	2,279	16,875	932	1,763	19,570
12	14,585	829	1,729	17,143	2,221	89	57	2,367	16,806	918	1,786	19,510
1	13,670	812	1,626	16,108	2,154	98	77	2,329	15,824	910	1,703	18,437
2	13,916	748	1,617	16,281	2,361	118	70	2,549	16,277	866	1,687	18,830
3	6,657	385	607	7,649	2,668	83	67	2,818	9,325	468	674	10,467
計	174,278	9,517	20,775	204,570	25,530	929	696	27,155	199,808	10,446	21,471	231,725

(4) 貸出点数 つづき

月	北部分館				南流山分館				木の図書館			
	図書	雑誌	視聴覚他	計	図書	雑誌	視聴覚他	計	図書	雑誌	視聴覚他	計
4	3,326	352	116	3,794	15,368	780	532	16,680	9,758	463	775	10,996
5	3,220	280	96	3,596	14,969	724	509	16,202	9,849	472	723	11,044
6	3,387	326	123	3,836	16,904	781	704	18,389	11,005	501	782	12,288
7	3,914	332	135	4,381	17,282	901	591	18,774	11,640	526	768	12,934
8	3,683	293	121	4,097	17,880	840	616	19,336	12,183	512	954	13,649
9	3,174	265	107	3,546	15,238	857	516	16,611	10,450	526	777	11,753
10	2,981	301	87	3,369	15,278	811	543	16,632	9,772	499	716	10,987
11	2,995	258	135	3,388	15,616	867	668	17,151	9,902	559	754	11,215
12	3,107	282	117	3,506	14,949	701	526	16,176	9,835	463	830	11,128
1	2,816	265	103	3,184	14,169	791	504	15,464	9,464	452	805	10,721
2	3,410	269	147	3,826	16,312	762	596	17,670	10,876	514	1,059	12,449
3	2,156	153	142	2,451	9,245	390	546	10,181	6,146	307	525	6,978
計	38,169	3,376	1,429	42,974	183,210	9,205	6,851	199,266	120,880	5,794	9,468	136,142

(4) 貸出点数 つづき

月	初石分館				森の図書館				こども図書館				電子書籍
	図書	雑誌	視聴覚 他	計	図書	雑誌	視聴覚 他	計	図書	雑誌	視聴覚 他	計	計
4	8,802	327	359	9,488	21,360	1,257	2,148	24,765	6,958	292	167	7,417	4
5	8,358	313	329	9,000	19,987	1,090	1,828	22,905	6,732	227	163	7,122	9
6	9,823	376	400	10,599	22,773	1,258	2,104	26,135	8,551	316	181	9,048	14
7	9,973	405	353	10,731	23,951	1,197	2,038	27,186	9,169	355	219	9,743	18
8	10,129	390	368	10,887	24,683	1,274	2,166	28,123	8,682	328	226	9,236	22
9	9,054	387	313	9,754	20,209	1,109	1,812	23,130	7,977	354	213	8,544	21
10	8,440	393	285	9,118	18,653	994	1,708	21,355	7,540	299	141	7,980	14
11	9,315	429	326	10,070	20,790	1,150	1,985	23,925	8,190	315	190	8,695	20
12	9,082	400	341	9,823	18,667	1,026	1,819	21,512	6,785	224	124	7,133	14
1	8,677	385	316	9,378	18,902	1,089	1,670	21,661	7,358	275	190	7,823	11
2	11,046	416	351	11,813	20,887	1,177	2,053	24,117	9,006	376	268	9,650	8
3	6,970	266	305	7,541	10,293	410	666	11,369	5,716	181	172	6,069	12
計	109,669	4,487	4,046	118,202	241,155	13,031	21,997	276,183	92,664	3,542	2,254	98,460	167

(4) 貸出点数 つづき

月	合 計				
	図 書	雑 誌	視聴覚 他	電子 書籍	計
4	82,631	4,344	6,134	4	93,113
5	79,250	3,944	5,520	9	88,723
6	90,550	4,465	6,323	14	101,352
7	95,622	4,657	6,336	18	106,633
8	97,369	4,544	6,538	22	108,473
9	83,131	4,405	5,602	21	93,159
10	79,213	4,276	5,217	14	88,720
11	83,683	4,510	5,821	20	94,034
12	79,231	4,014	5,543	14	88,802
1	77,210	4,167	5,291	11	86,679
2	87,814	4,380	6,161	8	98,363
3	49,851	2,175	3,030	12	55,068
計	985,555	49,881	67,516	167	1,103,119

(5) リクエスト件数

月	中央図書館		おおたかの森 市民窓口センター		小計		北部分館		南流山分館		木の図書館	
	受付	処理	OPAC 受付	処理	受付	処理	受付	処理	受付	処理	受付	処理
4	1,196	2,241	7	1,935	1,203	4,176	228	1,159	857	3,764	703	2,135
5	1,146	2,143	3	1,775	1,149	3,918	252	1,143	907	3,741	773	2,239
6	1,471	2,433	8	2,089	1,479	4,522	335	1,402	1,001	4,552	796	2,498
7	1,578	2,549	21	2,349	1,599	4,898	303	1,401	976	4,352	985	2,584
8	1,673	2,576	10	2,106	1,683	4,682	276	1,370	946	4,643	915	2,649
9	1,317	2,319	4	2,183	1,321	4,502	219	1,212	817	4,155	944	2,431
10	1,527	2,288	6	2,376	1,533	4,664	277	1,223	809	4,056	846	2,351
11	1,550	2,320	4	2,279	1,554	4,599	249	1,201	731	4,271	885	2,504
12	1,372	2,374	12	2,367	1,384	4,741	211	1,228	712	3,816	825	2,352
1	1,341	2,206	8	2,329	1,349	4,535	280	1,179	837	3,822	798	2,097
2	1,134	2,225	16	2,549	1,150	4,774	320	1,314	841	4,340	898	2,193
3	1,371	3,560	21	2,818	1,392	6,378	361	1,609	1,184	6,594	1,045	3,228
計	16,676	29,234	120	27,155	16,796	56,389	3,311	15,441	10,618	52,106	10,413	29,261
回 答 率	175.31%		22629.17%		335.73%		466.35%		490.73%		281.00%	

※ 館別受付数は、窓口受付及び館内OPACの総数。

※ 各館の回答率については、Web予約の処理分があるため、処理件数が受付件数を上回っています。

※ Web予約に電子書籍の予約を含みます。

(5)リクエスト件数 つづき

月	初石分館		森の図書館		こども図書館		Web 予約	合 計	
	受付	処理	受付	処理	受付	処理	受付	受付	処理
4	496	2,464	886	2,396	182	1,402	15,475	20,030	17,496
5	482	2,556	780	2,215	215	1,249	15,415	19,973	17,061
6	600	2,991	1,013	2,535	257	1,680	17,338	22,819	20,180
7	565	2,978	1,104	2,440	294	1,902	18,215	24,041	20,555
8	534	2,973	1,026	2,526	317	1,722	17,162	22,859	20,565
9	437	2,657	803	2,193	261	1,662	16,541	21,343	18,812
10	462	2,583	848	2,172	166	1,659	17,027	21,968	18,708
11	525	2,847	952	2,298	213	1,852	16,803	21,912	19,572
12	420	2,670	781	2,163	164	1,496	16,290	20,787	18,466
1	425	2,482	819	2,007	166	1,590	17,120	21,794	17,712
2	535	2,968	865	2,252	277	1,882	17,096	21,982	19,723
3	518	4,523	1,083	3,335	201	2,766	29,088	34,872	28,433
計	5,999	34,692	10,960	28,532	2,713	20,862	213,570	274,380	237,283
回 答 率	578.30%		260.33%		768.96%		/	86.48%	

※ 館別受付数は、窓口受付及び館内OPACの総数。

※ 各館の回答率については、Web予約の処理分があるため、処理件数が受付件数を上回っています。

※ Web予約に電子書籍の予約を含みます。

(6) レファレンス件数

月	口頭				電話				メール・文書				小計				合計
	中央	木	森	こども	中央	木	森	こども	中央	木	森	こども	中央	木	森	こども	
4	37	1	34	15	0	1	3	0	0	0	0	0	37	2	37	15	91
5	42	2	24	10	9	0	1	1	2	0	0	0	53	2	25	11	91
6	37	0	19	13	0	0	0	0	0	0	0	0	37	0	19	13	69
7	59	0	21	19	0	0	0	0	0	0	0	0	59	0	21	19	99
8	47	0	19	6	3	1	0	0	0	0	0	0	50	1	19	6	76
9	38	2	15	10	0	1	0	0	0	0	0	0	38	3	15	10	66
10	33	1	14	16	3	0	0	0	2	0	0	0	38	1	14	16	69
11	53	2	12	10	2	1	2	0	0	0	0	0	55	3	14	10	82
12	26	0	11	15	3	0	0	0	0	0	0	0	29	0	11	15	55
1	43	4	16	10	4	1	0	0	0	0	0	0	47	5	16	10	78
2	16	1	15	11	2	0	1	0	0	0	0	0	18	1	16	11	46
3	1	0	13	10	4	0	1	3	0	0	0	0	5	0	14	13	32
計	432	13	213	145	30	5	8	4	4	0	0	0	466	18	221	149	854

(7) 複写サービス枚数

月	中央	木	森	合計
4	1,287	246	1,105	2,638
5	1,481	181	1,604	3,266
6	1,724	178	805	2,707
7	2,446	168	1,221	3,835
8	1,671	166	1,262	3,099
9	1,705	112	809	2,626
10	1,653	107	1,028	2,788
11	1,047	128	1,003	2,178
12	1,488	60	1,215	2,763
1	1,988	67	1,167	3,222
2	1,497	127	944	2,568
3	90	0	339	429
計	18,077	1,540	12,502	32,119

※3/3～3/31は、新型コロナウイルス感染拡大防止のための、利用制限期間中にあたり、複写機は提供せず。

(8) 団体貸出利用状況

月	利用 団体数 (延)	貸出点数			
		図書	紙芝居	雑誌等	合計
4	119	782	119	23	924
5	190	1,668	63	39	1,770
6	166	1,297	96	53	1,446
7	127	1,192	114	13	1,319
8	148	966	112	13	1,091
9	160	1,325	69	30	1,424
10	214	1,631	100	19	1,750
11	222	1,394	121	12	1,527
12	124	844	77	10	931
1	192	1,229	85	13	1,327
2	151	743	68	8	819
3	17	76	21	0	97
計	1,830	13,147	1,045	233	14,425

(9) 宅配

月	利用者数	貸出 点数
4	11	39
5	9	39
6	8	42
7	10	56
8	9	46
9	8	40
10	9	47
11	7	41
12	10	55
1	9	34
2	12	53
3	9	58
計	111	550

(10) 相互貸借冊数

月	借 入												複写			貸出	借入・複写・貸出の小計			借入・複写・貸出の合計
	県立図書館			国会図書館			市町村他			計							中央	中央	木	
	中央	木	森	中央	木	森	中央	木	森	中央	木	森	中央	中央	木	森				
4	69	5	25	0	2	4	145	62	54	214	69	83	0	0	0	203	417	69	83	569
5	106	9	23	3	1	0	196	57	50	305	67	73	0	0	0	194	499	67	73	639
6	57	4	15	1	3	1	153	76	35	211	83	51	1	0	0	190	402	83	51	536
7	120	7	35	1	0	1	244	100	57	365	107	93	0	0	0	216	581	107	93	781
8	59	6	20	0	5	0	168	73	29	227	84	49	0	0	0	208	435	84	49	568
9	55	8	22	0	3	0	170	67	37	225	78	59	0	0	0	151	376	78	59	513
10	127	3	27	0	4	1	213	89	47	340	96	75	0	0	0	175	515	96	75	686
11	84	9	18	2	2	0	181	60	37	267	71	55	0	0	0	221	488	71	55	614
12	73	32	19	0	1	0	189	69	32	262	102	51	0	0	0	187	449	102	51	602
1	73	48	23	2	1	2	179	56	33	254	105	58	0	0	0	172	426	105	58	589
2	80	35	17	3	0	0	175	73	30	258	108	47	1	0	0	169	428	108	47	583
3	74	17	18	0	0	0	170	64	34	244	81	52	1	0	0	89	334	81	52	467
計	977	183	262	12	22	9	2,183	846	475	3,172	1,051	746	3	0	0	2,175	5,350	1,051	746	7,147

(11) 図書返却ボックス利用点数

月	東武野田線				流鉄			武蔵野線	TX		おおたかの森市民窓口センター	合計	回収日数	1日平均点数
	運河	江戸川台	初石	豊四季	流山	平和台	鱈ヶ崎	南流山	流山おおたかの森	流山セントラルパーク				
4	263	1,475	1,008	744	349	1,097	804	2,076	3,531	1,327	1,510	14,184	26	546
5	329	1,501	1,090	760	300	1,268	919	2,189	3,489	1,227	801	13,873	27	514
6	263	1,371	890	814	338	888	746	2,022	3,548	1,224	1,227	13,331	26	513
7	351	1,567	1,096	929	320	1,008	889	2,104	3,798	1,240	1,348	14,650	28	523
8	366	1,885	1,408	967	383	1,278	947	2,347	4,086	1,676	1,354	16,697	31	539
9	303	1,485	1,123	887	280	1,186	868	1,984	3,440	1,360	1,168	14,084	25	563
10	292	1,384	1,046	939	313	1,043	859	1,949	3,435	1,352	1,341	13,953	25	558
11	279	1,401	925	945	291	1,047	797	1,959	3,363	1,316	1,358	13,681	26	526
12	275	1,199	830	709	221	873	735	1,889	3,225	1,130	1,304	12,390	24	516
1	304	1,299	922	740	233	779	797	1,775	3,090	1,310	1,414	12,663	24	528
2	320	1,344	934	775	232	914	785	1,790	3,347	1,143	1,627	13,211	25	528
3	270	1,271	940	810	313	984	636	1,746	3,480	1,576	1,538	13,564	26	522
合計	3,615	17,182	12,212	10,019	3,573	12,365	9,782	23,830	41,832	15,881	15,990	166,281	313	531
	43,028				25,720			23,830	57,713		15,990	166,281		
割合	2.2%	10.3%	7.3%	6.0%	2.1%	7.4%	5.9%	14.3%	25.2%	9.6%	9.6%	100.0%		
	25.9%				15.5%			14.3%	34.7%		9.6%	100.0%		

(12) 開館日数

各館の開館日数
中301日、北307日、南304日、木306日、初305日、森304日、こ306日 (R2.3.31)

月	開館日数※	実日数	おおたかの森市民窓口センター開設日数	備考
4	26	26	25	4/7 おおたかの森市民窓口センター 開庁 4/21 南・初 選挙のため休館
5	26	27	21	5/11 おおたかの森市民窓口センター 字変更の業務作業のため休業
6	26	26	25	
7	28	28	26	7/21 南・初 選挙のため休館
8	31	31	26	
9	25	25	23	
10	24	25	24	10/5 おおたかの森市民窓口センター 字変更の業務作業のため休業、10/12,13 全館 台風のため休館、10/12 おおたかの森市民窓口センター 台風のため開庁時間を12時まで短縮
11	26	26	24	
12	24	24	24	12/28 こども 施設点検のため休館
1	22	24	23	蔵書点検 森1/30-2/4
2	25	25	23	蔵書点検 森1/30-2/4 (5日間)、初2/4、南2/4・5、木2/5・6、北2/6、こども2/6、中2/7-2/14 (7日間)
3	25	26	26	3/29 おおたかの森市民窓口センター開庁
計	308	313	290	

※市内の図書館が1館でも開館していた日数

(13) 中央図書館参考室等利用者数(単位:人)

月	参考室	閲覧席	閲覧席 会議室側	合計
4	82	275	86	443
5	109	328	157	594
6	83	298	174	555
7	102	346	149	597
8	152	578	243	973
9	93	397	131	621
10	102	295	104	501
11	84	323	121	528
12	95	307	113	515
1	116	333	102	551
2	77	233	93	403
3	5	16	10	31
計	1,100	3,729	1,483	6,312

※利用者数は、午後3時現在

※3/3～3/31は、新型コロナウイルス感染拡大防止のための、利用制限期間中にあたり、閲覧席等は提供せず。

(14) 夜間開館利用状況

月	実施日	実施日数(日)	利用者数(人)					貸出点数(点)				
			中央	南	木	森	合計	中央	南	木	森	合計
4	2~6・9~13・16~20・23~27	20	583	891	405	705	2,584	2,012	2,794	1,464	2,766	9,036
5	8~11・14~18・21~25・28~30	17	569	756	410	560	2,295	1,960	2,310	1,424	2,261	7,955
6	1・4~8・11~15・18~22・25~29	21	711	1,001	480	811	3,003	2,407	3,010	1,784	3,126	10,327
7	2~6・9~13・17~20・23~27・30	20	691	1,077	465	834	3,067	2,329	3,171	1,700	3,185	10,385
8	1~3・6~10・13~17・20~24・27~31	23	824	1,099	588	1,040	3,551	2,712	3,270	1,991	3,988	11,961
9	3~7・10~14・18~21・25~28	18	576	756	445	635	2,412	2,058	2,326	1,458	2,450	8,292
10	1~5・8~11・16~19・23~26・29~30	19	448	814	420	488	2,170	1,606	2,500	1,431	1,805	7,342
11	1~2・6~9・12~16・19~22・26~30	20	443	741	404	545	2,133	1,581	2,188	1,343	2,173	7,285
12	3~7・10~14・17~21・24~27	19	440	624	325	477	1,866	1,575	2,005	1,135	1,833	6,548
1	7~11・15~18・21~25・28~30	17	414	620	286	530	1,850	1,414	1,993	1,019	2,050	6,476
2	1・4~8・12~15・18~22・26~29	19	452	701	389	666	2,208	1,624	2,189	1,497	2,801	8,111
3	3~7・10~14・17~19・21・24~28	19	255	453	233	261	1,202	686	1,095	723	834	3,338
合 計		232	6,406	9,533	4,850	7,552	28,341	21,964	28,851	16,969	29,272	97,056

※ 1月 森16日

※ 2月 中央14日、南17日、木17日、森17日

(15) 中央図書館夜間開館参考室等利用状況

月	実施日	実施日数	閲覧席利用者(人)	コピー枚数(枚)
4	2~6・9~13・16~20・23~27	20	6	165
5	8~11・14~18・21~25・28~30	17	31	121
6	1・4~8・11~15・18~22・25~29	21	22	141
7	2~6・9~13・17~20・23~27・30	20	7	118
8	1~3・6~10・13~17・20~24・27~31	23	0	98
9	3~7・10~14・18~21・25~28	18	11	66
10	1~5・8~11・16~19・23~26・29~30	19	4	37
11	1~2・6~9・12~16・19~22・26~30	20	3	82
12	3~7・10~14・17~21・24~27	19	2	98
1	7~11・15~18・21~25・28~30	17	0	123
2	1・4~6・15・18~22・26~29	14	0	97
3	-	-	-	-
合計		208	86	1,146

※利用者数は、午後7時現在

※3/3~3/31は、新型コロナウイルス感染拡大防止のための、利用制限期間中にあたり、夜間開館は実施したが閲覧席・複写機は提供せず。

(16) 祝日開館利用状況

月日	利用者数 (人)								貸出点数 (点)							
	中央	北部	南流山	木	初石	森	こども	合計	中央	北部	南流山	木	初石	森	こども	合計
4月29日	132	39	143	93	101	213	28	749	428	109	428	276	309	819	83	2,452
4月30日	176	44	168	74	68	220	46	796	662	121	536	257	172	923	233	2,904
5月1日	163	37	118	85	96	187	42	728	560	89	330	281	313	661	230	2,464
5月2日	173	45	135	86	99	209	35	782	664	118	374	321	301	885	149	2,812
5月3日	168	44	137	97	87	205	18	756	579	126	395	333	284	693	106	2,516
5月4日	155	48	174	117	84	205	34	817	549	110	497	392	255	830	194	2,827
5月5日	187	50	156	120	115	275	46	949	735	124	417	420	353	1,183	251	3,483
7月15日	219	96	242	161	155	278	73	1,224	878	245	779	580	504	1,093	438	4,517
8月11日	204	49	204	132	137	246	49	1,021	725	145	650	465	430	994	304	3,713
9月16日	226	58	180	127	129	284	72	1,076	867	114	575	514	418	1,214	362	4,064
9月23日	197	45	204	148	132	258	64	1,048	690	133	576	512	445	1,128	388	3,872
10月14日	352	83	325	185	221	486	139	1,791	1,342	228	1,146	698	791	2,270	737	7,212
10月22日	191	45	208	127	113	270	61	1,015	823	107	690	550	393	1,160	344	4,067
11月3日	179	48	196	147	126	254	43	993	733	132	636	521	437	1,176	220	3,855
11月23日	182	48	201	130	127	263	76	1,027	750	118	680	471	410	1,151	436	4,016
1月13日	176	48	247	159	164	252	71	1,117	716	132	774	595	549	1,027	349	4,142
2月11日	0	54	263	141	165	349	65	1,037	0	168	818	500	548	1,406	338	3,778
2月23日	197	68	204	140	167	283	86	1,145	820	147	708	473	610	1,165	463	4,386
3月20日	92	37	138	91	108	137	47	650	265	82	316	248	291	472	155	1,829
計	3,369	986	3,643	2,360	2,394	4,874	1,095	18,721	12,786	2,548	11,325	8,407	7,813	20,250	5,780	68,909

※ 2/11 中央は蔵書点検のため休館

※ 3/20 新型コロナウイルス感染拡大防止のための、利用制限期間中 (3/3~3/31)

(17) 森の図書館会議室等利用状況

月	利用 可能 日数	利用件数 (件)						利用人数 (人)					
		視聴覚室	会議室 (1)	会議室 (2)	和室	展示 ギャラリー	計	視聴覚室	会議室 (1)	会議室 (2)	和室	展示 ギャラリー	計
4	26	57	38	41	24	0	160	1,191	567	450	251	0	2,459
5	27	48	36	47	24	0	155	860	523	483	219	0	2,085
6	26	54	32	41	32	0	159	918	475	480	323	0	2,196
7	28	52	40	41	26	6	165	859	589	447	323	465	2,683
8	31	48	40	53	26	7	174	878	525	534	163	487	2,587
9	25	50	32	32	25	9	148	814	411	313	180	678	2,396
10	25	55	36	35	21	25	172	848	485	315	184	1,599	3,431
11	26	53	32	37	26	7	155	896	421	405	198	433	2,353
12	24	55	33	36	29	0	153	1,056	442	425	211	0	2,134
1	26	51	29	36	31	0	147	1,063	410	421	362	0	2,256
2	25	50	37	41	29	1	158	718	507	510	243	250	2,228
3	26	27	16	15	9	4	71	340	155	99	51	163	808
計	315	600	401	455	302	59	1,817	10,441	5,510	4,882	2,708	4,075	27,616

(18) 職場体験学習等

受入館	実施日	学校名	学年	参加人数
中央図書館	7月10日～7月12日	松戸高等学校	2年	2人
	9月4日	八木中学校	2年	2人
	11月13日～11月15日	流山北高等学校	2年	1人
	11月13日～11月14日	西初石中学校	2年	3人
	11月27日	南流山中学校	2年	3人
	計			
森の図書館	6月4日から8日間	千葉県立特別支援学校 流山高等学園	3年	1人
	6月17日から8日間	千葉県立野田特別支援学校	2年	1人
	7月22日	東深井小学校	6年	2人
	7月24日	鱈ヶ崎小学校	6年	2人
	7月25日	東深井小学校	6年	2人
	7月26日	東深井小学校	6年	2人
	8月1日から5日間	聖徳大学	3年	1人
	8月22日	八木北小学校	6年	2人
	10月8日から7日間	千葉県立特別支援学校 流山高等学園	3年	1人
	11月6日から3日間	県立流山北高等学校	2年	2人
	11月13日から3日間	県立流山北高等学校	2年	2人
	12月5日から2日間	南部中学校	2年	2人
	計			

受入館	実施日	学校名	学年	参加人数
木の図書館	7月23日	東小学校	6年	1人
	9月3日～9月4日	八木中学校	2年	2人
	11月6日～11月8日	流山北高等学校	2年	2人
	11月26日～11月27日	南流山中学校	2年	2人
	11月28日	おおたかの森中学校	2年	2人
	12月5日～12月6日	東部中学校	2年	2人
	計			
こども図書館	7月30日	八木北小学校	6年	1人
	8月1日～8月8日 (うち5日間)	聖徳大学	3年	1人
	8月9日	新川小学校	6年	1人
	11月12日	北部中学校	2年	2人
	11月26日	南流山中学校	2年	2人
	11月27日～11月28日	常盤松中学校	2年	2人
	12月5日～12月6日	南部中学校	2年	2人
	計			
合計				53人

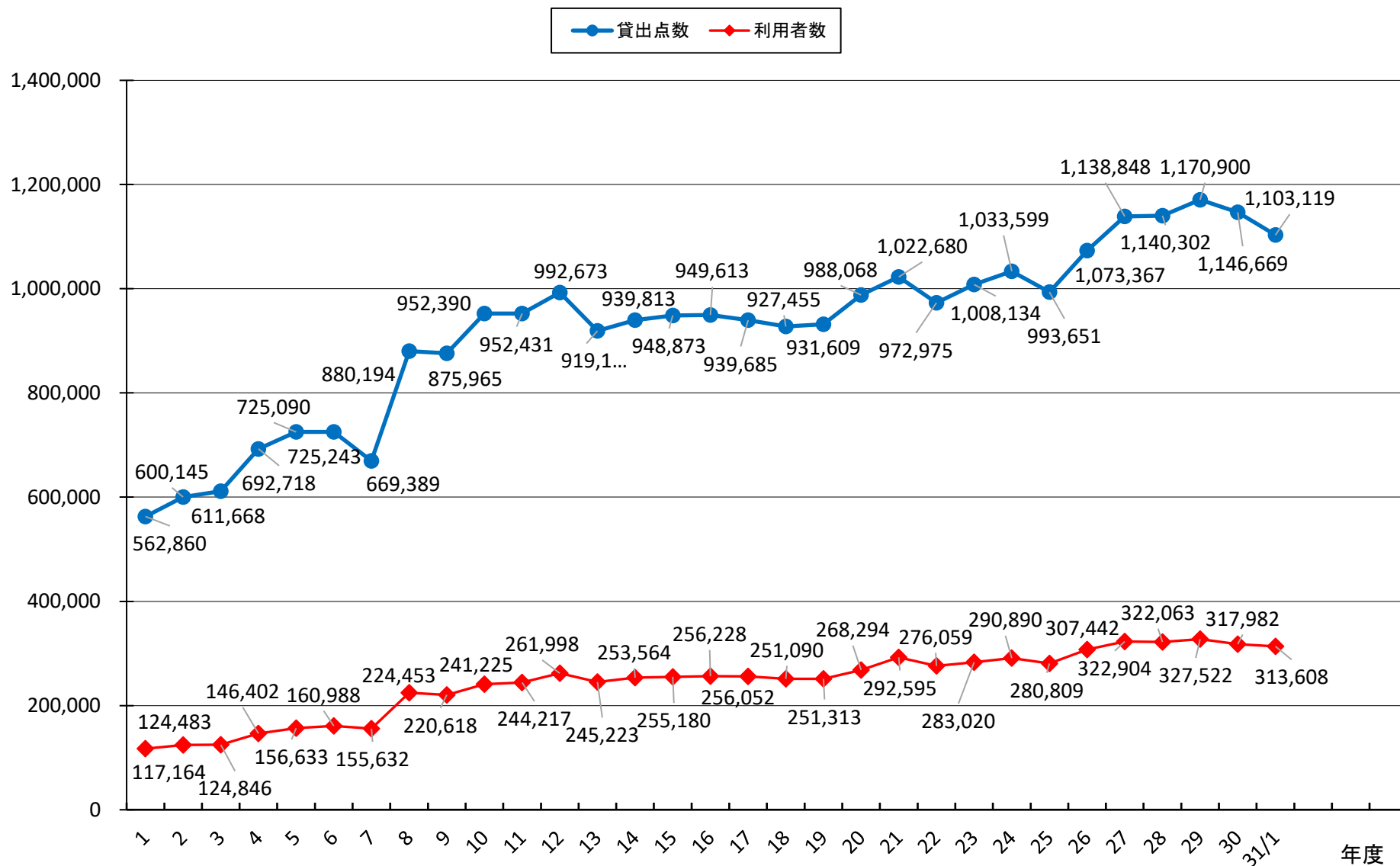
(19) ホームページアクセス件数 (単位：件)

図書館TOP	蔵書検索TOP	パスワード発行数
1,508,062	59,943	2,595

(20) 大学図書館との連携 (単位：人)

学校名	新規登録者数	累計登録者数
江戸川大学	158	2,291

(21) 貸出点数及び利用者数の推移 (平成元年度～令和元年度)



4 サービス指標

指 標	令和元年度	
	貸 出 点 数	(点)
貸 出 率	人 口	5.6
	登 録 者 数 × 100	(%)
登 録 率	人 口	25.1
	登 録 者 数	(点)
実 質 貸 出 率	貸 出 点 数	22.4
	登 録 者 数	(点)
登 録 者 利 用 回 数	利 用 者 数	(回)
	登 録 者 数	6.4
平 均 利 用 点 数	貸 出 点 数	(点)
	利 用 者 数	3.5
蔵 書 回 転 率	貸 出 点 数	(回)
	蔵 書 点 数	2.1
人 口 1 人 当 た り 購 入 冊 数	購 入 冊 数	(冊)
	人 口	0.1
人 口 1 人 当 た り 受 入 冊 数	受 入 冊 数	(冊)
	人 口	0.1
人 口 1 人 当 た り 蔵 書 冊 数	蔵 書 冊 数	(冊)
	人 口	2.5
人 口 1 人 当 た り 図 書 購 入 費	図 書 購 入 費	(円)
	人 口	137.3
専 任 職 員 1 人 当 た り 人 口	人 口	(人)
	職 員 数	11,918
専 任 職 員 1 人 当 た り 貸 出 点 数	貸 出 点 数	(点)
	職 員 数	66,856

令和2年4月1日現在 千葉県毎月常住調査月報人口：196,652人

蔵書点数＝蔵書冊数(496,448冊)＋視聴覚所蔵数(19,269点)＋雑誌所蔵数(12,575点)

職員数：正規職員14人×1＋再任用職員5人×0.5として計上

5 流山市立図書館の沿革

西暦	和暦	月	沿革
1977	S52	4	図書館開設準備室設置、真田勲、室長に就任
		7	流山市立図書館建設工事着工
		10	流山市書店共同組合設立
1978	S53	3	流山市立図書館竣工
		3	「流山市立図書館設置等に関する条例」公布 4月1日施行
		4	「流山市立図書館管理規則」制定 4月1日施行
		4	流山市立図書館設立、真田勲、初代館長に就任
		6	流山市立図書館開館 県下初の電算システム（市制十周年記念事業）
		6	移動図書館「わかば号・1号車」巡回開始（16か所）
		9	千葉県立中央図書館協力車との連絡開始
		12	第1回図書館協議会
1979	S54	4	流山市立図書館北部・東部分館開館（4月1日）
		5	移動図書館「わかば号・2号車」巡回開始（40か所）
		6	8駅図書返却ボックス設置供用開始
		10	初石公民館図書室開室
1980	S55	4	移動図書館駐車場48か所に増設
		7	見計らい制による資料収集の導入（一部）
1981	S56	4	渋谷哲成、第2代館長に就任
		5	南流山分館開館
1982	S57	3	移動図書館駐車場42か所に変更
1983	S58	3	移動図書館駐車場36か所に変更
		4	教育長眉山俊光、第3代館長に就任
1984	S59	4	菊池一幸、第4代館長に就任
1986	S61	9	電算本体機器導入
		12	第2次電算化移行作業（～S62年1月）
1987	S62	1	新電算システム稼働（第2次電算化）、本館と5分館を専用回線で接続
1989	H 1	3	開館10周年記念読書感想文集「夢たより」発行

西暦	和暦	月	沿	革
1992	H 4	1	図書館電算システム更新（第3次電算化）、利用者専用端末機ホームズ設置	
		7	図書館協議会「図書館の新館建設計画に関する方策について」答申	
		8	移動図書館わかば号の車両更新	
		9	「図書館の新館建設計画に関する基本構想」発行(11月改訂)	
1993	H 5	4	(仮称) 北部地域図書館開設準備室設置	
1994	H 6	4	横山龍次、第5代館長に就任	
		12	北部地域図書館新築工事着工	
1995	H 7	8	北部地域図書館愛称を募集（3000を超える応募あり）	
1996	H 8	4	北部地域（森の）図書館開館	
1997	H 9	4	流山図書館ボランティアグループ「栞」発足	
1999	H11	10	図書館電算システム更新（第4次電算化）利用者検索体制が充実	
2001	H13	-	「新学習指導要領」に伴い、図書館の学校支援策を立案するためのアンケート調査の実施	
2002	H14	4	学校支援策として、移動図書館で8か所の学校を定期的に巡回	
		6	雑誌のリサイクルを開始。（中央・森 年1回）	
2003	H15	5	ゴールデンウィークの5月3・4・5日、中央図書館及び北部地域図書館を開館	
		6	蔵書点検での全館閉館を改め、中央図書館（分館を含む）と北部地域図書館を交互に開館	
2004	H16	3	コミュニティ図書館廃止	
		10	夜間・祝日開館を本格実施	
		10	「流山市立図書館と協働する市民に関する要綱」を整備し、協働市民50名を委嘱	
		12	市民からの公募による図書館協議会委員を委嘱	
2005	H17	3	江戸川大学・短期大学総合情報図書館との相互協力に関する協定書締結	
		4	流山市と江戸川大学・短期大学総合情報図書館との相互協力の開始	
		10	協働市民カウンター補助業務に参加（～H20年3月）	
2006	H18	2	NPO法人「ながれやま栞」設立	
		2	「流山市子どもの読書推進の会」発足	
		9	資料宅配サービス開始	
		10	新電算システムを導入。インターネット検索を提供	

西暦	和暦	月	沿	革
		11	インターネット予約を提供	
2007	H19	3	本を読もう・流山の会発足	
		4	流山おおたかの森駅東口に図書返却ボックスを設置（全9か所）	
		9	千葉県立中央図書館横断検索に参加	
2008	H20	3	流山市図書館協議会が流山市生涯学習審議会に統合整理のため解散	
		4	森の図書館に指定管理者制度を導入、中央図書館各分館を業務委託	
		10	流山セントラルパーク駅に図書返却ボックスを設置（全10か所）	
		10	図書館利用者アンケート調査実施	
		10	図書館開館30周年記念「NHKブックレビュー」公開録画実施	
2009	H21	2	図書貸出冊数無制限を見直し10冊とする	
		4	移動図書館駐車場18か所に変更	
		9	東洋学園大学図書館との相互協力の開始（～H30年3月）	
		-	北部地域図書館において視覚障害者向けの音声読み上げサービスを開始	
2010	H22	9	車両老朽化により移動図書館廃止	
		-	（仮称）東部地域図書館建設事業の基本及び実施設計を委託	
2011	H23	4	（仮称）東部地域図書館建設工事を実施	
		-	（仮称）東部地域図書館名称募集、公募により「木の図書館」に決定	
2012	H24	3	木の図書館開館に伴い、東部分館閉館	
		-	書店共同組合解散	
		4	木の図書館開館。管理は指定管理者	
2013	H25	4	森の図書館の指定管理者2期目	
		10	最新の図書館電算システムを導入。電子書籍も購入	
2014	H26	7	おおたかの森出張所において予約資料のピックアップサービス開始	
2015	H27	4	おおたかの森こども図書館開館。管理は指定管理者	
2016	H28	-	「流山市子どもの読書活動推進計画」策定のための審議、パブコメ	
2017	H29	3	「流山市子どもの読書活動推進計画」を策定	
		4	木の図書館の指定管理者2期目	
		4	「流山市子どもの読書活動推進計画」に基づきブックセットを34保育所（園）に設置	

西暦	和暦	月	沿	革
		11	条例改正により、開館日と開館時間を改め、次年度4月から施行	
2018	H30	4	「流山市子どもの読書活動推進計画」に基づきブックセットを29保育園、1幼稚園に設置	
		10	図書館電算システム更新。子どもページの追加	
2019	H31	4	「流山市子どもの読書活動推進計画」に基づきブックセットを5保育園、7児童(センター)、1保健センター、9幼稚園に設置	
		4	おおたかの森市民窓口センター図書ピックアップサービスの実施時間を拡大	
		-	(仮称)南流山地域図書館建設事業の基本及び実施設計を委託	

流山市立図書館年報 No. 39 令和元（2019）年度版

平成32年11月30日 発行

編集発行者 流山市立中央図書館

〒270-0176 流山市加一丁目1225番地の6 TEL 04(7159)4646

メール toshokan@city.nagareyama.chiba.jp

ホームページ <https://www.library-city-nagareyama.jp/>
