

流山市立図書館年報

令和2年度(2020)／2021年12月発行

No. 40



● 目 次

I 図書館の概要	2	3 奉仕関係統計	29
1 令和2年度図書館運営方針	2	(1) 新規登録者数	29
2 図書館の施設	2	(2) 有効登録者数	29
3 図書館の組織図	3	(3) 利用者数	30
4 令和2年度予算・決算 及び令和3年度当初予算	4	(4) 貸出点数	31
令和2年度流山市立図書館サービス網	5	(5) リクエスト件数	35
		(6) レファレンス件数	37
II 令和2年度事業報告	6	(7) 複写サービス枚数	38
1 管理係	6	(8) 団体貸出利用状況	38
2 サービス係	6	(9) 宅配	38
(1) 集会・行事一覧	7	(10) 相互貸借冊数	39
① 中央図書館主催事業	7	(11) 図書返却ボックス利用点数	40
② 森の図書館主催事業	9	(12) 開館日数	41
③ 木の図書館主催事業	12	(13) 中央図書館参考室等利用者数	41
④ こども図書館主催事業	14	(14) 夜間開館利用状況	42
(2) 各館・定例行事	16	(15) 中央図書館夜間開館 参考室等利用状況	43
(3) 広報・出版活動	16	(16) 祝日開館利用状況	44
(4) 市内図書館関係団体一覧	17	(17) 森の図書館会議室等利用状況	45
III 令和2年度統計	18	(18) 職場体験学習等	46
1 流山市立図書館のサービス水準 (対県内公共図書館)	18	(19) ホームページアクセス件数	46
2 資料関係統計	19	(20) 大学図書館との連携	46
(1) 蔵書冊数	19	(21) 貸出点数及び利用者数の推移 (平成元年度～令和2年度)	47
(2) 受入冊数	21	4 サービス指標	48
(3) 寄贈件数・点数	23	5 流山市立図書館の沿革	49
(4) 廃棄点数	23		
(5) 紛失・汚破損件数・点数	23		
(6) 逐次刊行物受入件数	24		
① 新聞	24		
② 新聞縮刷版	24		
③ 法規類	24		
④ 雑誌	25		
(7) 視聴覚資料所蔵点数	28		
(8) 視聴覚資料受入点数	28		

表紙カット 岡田 亜希子

流山市立図書館年報 No.40

令和2年度版

発行 流山市立中央図書館

〒270-0176

流山市加一丁目1225番地の6

TEL 04-7159-4646

I 図書館の概要

1 令和2年度図書館運営方針

(1) 基本方針

流山市は、「流山市総合計画基本構想・基本計画」において、まちづくりの基本政策の一つとして、「生きがいを持って健康・長寿に暮らせるまち」を掲げ、生涯学習活動を通じて個人の人生を豊かにするとともに、その学習成果を活かした「豊かな心と個性を育てる学習と文化のまちづくり」に取り組んでいる。

これらを踏まえ、図書館では、資料の収集・管理・保存のほか、蔵書検索や資料の予約が可能なインターネットサービス、各種講座・行事の開催、レファレンス等の図書館サービスを継続的に充実させ、地域・学校・子育て関連施設等と連携しつつ、読書活動を推進していくことで、様々な世代に生涯にわたり学習機会を提供することに努める。

また、図書館施設の管理運営においても、指定管理者制度を活用した効率的な運営と効果的なサービスの向上を図り、市民の誰もがより安全で快適に利用できる読書環境の整備を目指す。

(2) 重点目標

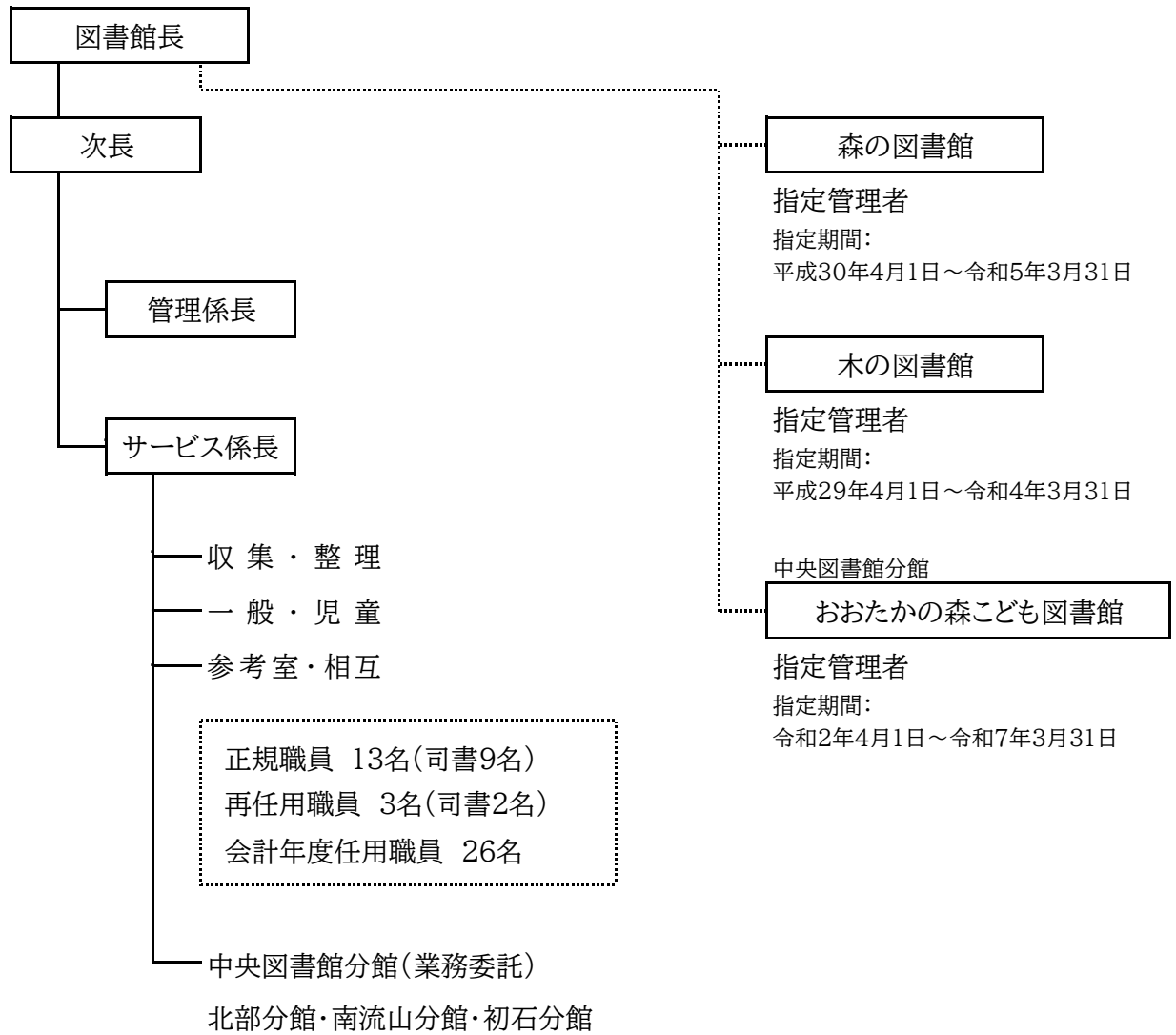
- ・図書館資料の展示、講座や子ども向けイベントの開催など、多様な生涯学習の機会を提供するとともに、常に新しい情報発信に努める。
- ・平成29年度から行っている「流山市子どもの読書活動推進計画」に基づくブックスタート関連事業を引き続き実施し、市内の子育て関連施設に、乳幼児向け絵本のブックセットを設置する。
- ・（仮称）南流山地域図書館整備事業（南流山分館に代わり、南流山中学校敷地内に、児童センターと一体の複合施設として（仮称）南流山地域図書館を整備する。）において実施設計を完了し、工事請負業者を決定して工事に着手する。
- ・利用の増加が続くおおたかの森市民窓口センターピックアップサービスについては、利便性の向上を図るため、施設の整備やサービスの拡充について検討する。
- ・指定管理者制度により、森の図書館・木の図書館・おおたかの森こども図書館の効果的・効率的な管理運営に努める。

2 図書館の施設

館名	住所	電話 FAX	面積	開館
中央図書館	〒270-0176 流山市加一丁目1225番地の6	04(7159)4646 04(7159)4765	1,615㎡	昭和53年6月1日 [1978年]
森の図書館	〒270-0101 流山市東深井991番地	04(7152)3200 04(7152)3636	1,865㎡	平成8年4月10日 [1996年]
木の図書館	〒270-0145 流山市名都借313番地の1	04(7145)8000 04(7128)4202	836㎡	平成24年4月29日 [2012年]
北部分館	〒270-0103 流山市美原1丁目158番地の2	04(7154)8000	61㎡	昭和54年4月1日 [1979年]
南流山分館	〒270-0163 流山市南流山3丁目3番地の1	04(7159)4000	366㎡	昭和56年5月1日 [1981年]
初石分館	〒270-0121 流山市西初石4丁目381番地の2	04(7154)9100	140㎡	昭和54年10月12日 [1979年]
おおたかの森 こども図書館	〒270-0128 流山市おおたかの森西二丁目13番地の1	04(7159)7041 04(7159)7041	100㎡	平成27年4月1日 [2015年]

※木の図書館 図書館部分面積 754㎡

3 図書館の組織図

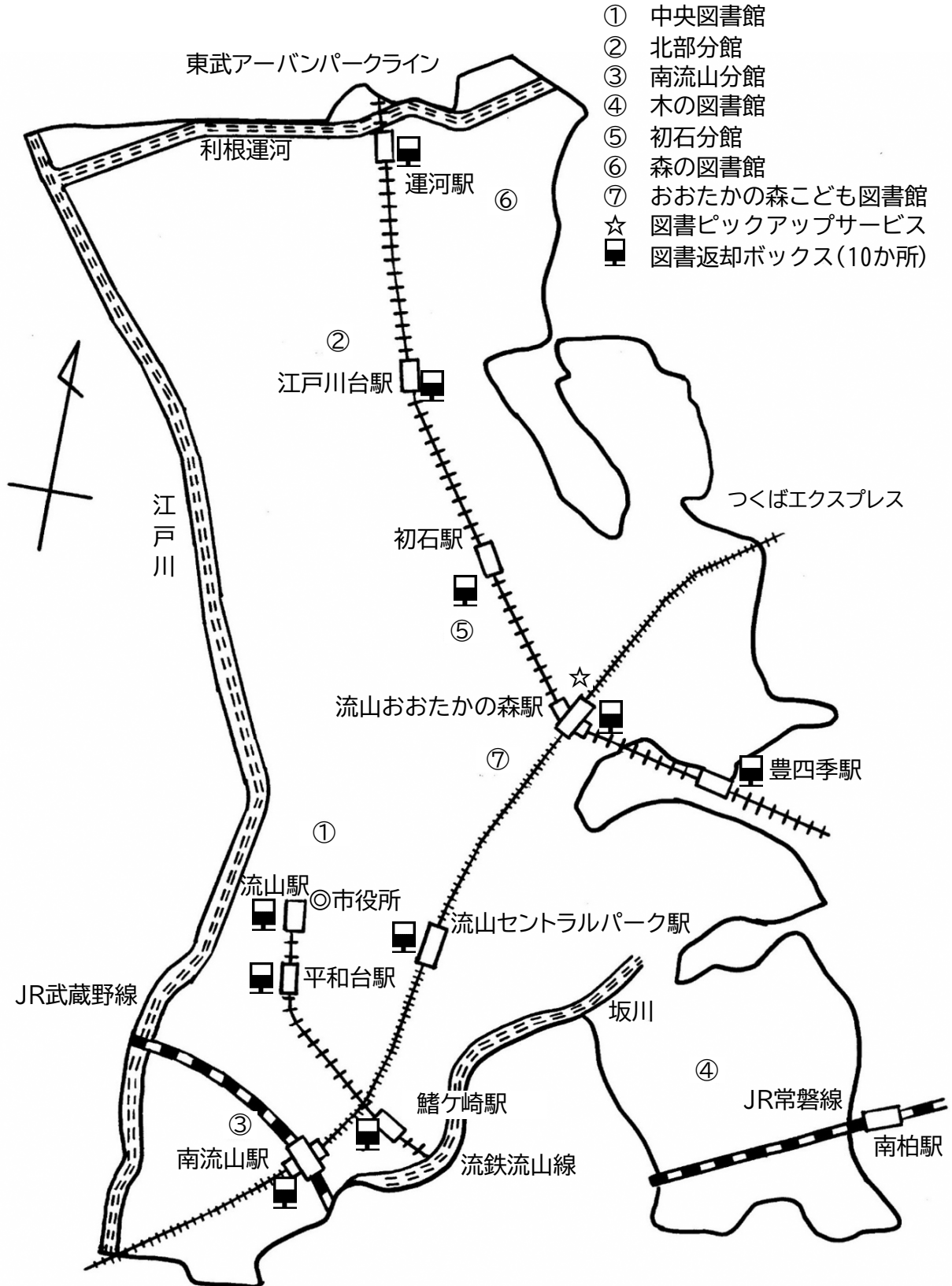


4 令和2年度予算・決算及び令和3年度当初予算

(単位：円)

事業名	令和2年度予算現額	令和3年度 当初予算額
	令和2年度決算額	
10-5-7-1-2 図書館施設管理事業	13,192,755 12,870,620	12,906,000
10-5-7-1-3 図書館事務管理事業	3,034,632 2,749,509	5,793,000
10-5-7-1-55 中央図書館改修事業	39,929,428 39,929,428	396,000
10-5-7-1-68 (仮称)南流山地域図書館整備事業	188,656,750 98,295,550	641,000,000
10-5-7-1-70 新型コロナウイルス感染症対策事業	5,651,000 5,601,750	262,000
10-5-7-1-71 おおたかの森図書ピックアップサービス拡充事業	0 0	8,000,000
10-5-7-2-1 図書館奉仕事業	59,109,435 57,368,291	57,238,000
10-5-7-2-51 図書館資料購入事業	35,049,000 35,039,703	36,320,000
10-5-7-2-56 図書館情報提供サービス事業	30,841,000 30,837,147	30,841,000
10-5-7-3-2 森の図書館維持管理事業	121,000 114,497	358,000
10-5-7-3-3 森の図書館指定管理者事業	46,205,000 46,204,000	46,205,000
10-5-7-3-53 森の図書館ESCO事業	6,283,000 6,259,332	6,283,000
10-5-7-4-1 木の図書館維持管理事業	1,967,000 1,953,986	1,714,000
10-5-7-4-2 木の図書館指定管理者事業	38,401,000 38,401,000	38,401,000
10-5-7-5-1 おおたかの森子ども図書館維持管理事業	6,000 5,500	6,000
10-5-7-5-2 おおたかの森子ども図書館指定管理者事業	13,666,000 13,665,000	13,599,000
10-5-7-5-52 おおたかの森こども図書館資料充実事業	2,484,000 2,444,369	1,045,000
合 計	484,597,000 391,739,682	900,367,000

令和2年度流山市立図書館サービス網



Ⅱ 令和2年度事業報告

1 管理係

新型コロナウイルス感染症の世界的な大流行による影響を受け、感染対策のための事業を追加し対応を図るなど万全を期した。主なものとして、トイレ手洗い器の自動水栓化工事や館内の換気のために網戸設置を行った。

また、開館以来43年を経た受変電設備、発電設備及び動力盤の更新工事を行った。合わせて、消化栓ポンプ・揚水ポンプの更新、危害防止装置の設置と消防設備に関する設備を改修したほか、男女トイレブース、給水管、屋上の防水工事など、利用者の安全と利便性の向上を図るため、老朽化した設備の修繕を順次行った。

(仮称)南流山地域図書館整備事業においては、実施設計が完了し、工事請負業者を決定し、建設工事に着手した。

予算の執行については、予算現額484,597,000円に対し、391,739,682円を執行し、執行率80.84%であった。施設管理に要する経費については、令和2年度から、図書館と博物館で修繕料、委託料、光熱水費等を折半し、それぞれの予算で執行した。

主な支出は、一般事務会計年度任用職員報酬27,449,602円、図書館資料購入費35,039,703円(うち図書購入費26,999,912円)、電算機器賃借料及び保守点検委託料24,635,160円、森の図書館指定管理業務委託料46,204,000円、木の図書館指定管理業務委託料38,401,000円、おたかの森子ども図書館指定管理業務委託料13,665,000円、中央図書館分館業務委託料の24,156,000円などであった。

2 サービス係

令和2年度の図書館の開館日数は、267日であった。新型コロナウイルス感染症の感染拡大防止のため、令和2年4月9日から5月24日まで全館で臨時休館した。5月25日から6月7日までは、館内への立ち入りを制限しながら予約資料の貸出や返却等を行い、6月9日から通常どおり開館した。

令和2年度の図書館の利用状況は、新規登録者数は3,735人、利用者数は267,451人、電子書籍を含めた貸出点数は945,199点、市民1人当たりの貸出点数は4.7点であった。臨時休館や館内利用を制限した期間の影響もあり、昨年度に比べると、利用者数は46,157人(14.7%)の減少、貸出点数は157,920点(14.3%)の減少となった。

リクエストは、294,592件(うちWeb予約は243,036件)受け付け、260,760件処理した。

集会・行事については、「絵本で科学のとびらをあけてみよう！」等の展示のほか、新型コロナウイルスの感染防止対策をとりながら、図書館こども教室、歴史講座、古典文学講座、データベース講座等を開催して読書普及に努めた。

おはなし会は、可能な限り開催したが、森の図書館、木の図書館、おたかの森こども図書館、南流山分館においては休止とした。赤ちゃんおはなし会は、全館で休止した。

おたかの森市民窓口センターピックアップサービスについては、利用者数は12,542人、貸出冊数は30,424冊だった。

図書館資料の収集については、中央図書館ほか全7館の蔵書として14,299冊を購入した。蔵書冊数は500,446冊となり、市民1人当たりの蔵書冊数は2.5冊であった。令和2年度は、コロナ禍においても利用者が自宅で読書を楽しめるよう、特に電子書籍の充実を図った。

「流山市子どもの読書活動推進計画」のブックスタート関連事業として、平成29年度から令和元年度までの3か年で、市内の全子育て関連施設にブックセットを設置したが、令和2年度は、ブックセットを設置済みの子育て関連施設も含め、全95施設(新設保育園10・幼稚園10・保育園67、児童館(センター)7・保健センター1)に絵本を贈った。

(1) 集会・行事一覧

①中央図書館主催事業

月日		集会・行事	会場	講師等	参加人数
5.25～	月	本のお楽しみ袋	中央図書館	63セット貸出	63
5.25～ 6.30	月 火	展示「絵本で科学のとびらをあけてみよう！」	中央図書館	約130冊展示	—
5.25～ 6.30	月 火	展示「こぶたのプーちゃん」	中央図書館	ぬりえ作品27点展示	—
7.1～ 7.31	水 金	展示「科学道100冊」	中央図書館	約90冊展示	—
7.31～ 8.29	金 土	展示「夏休み宿題応援」	中央図書館	約80冊展示	—
8.22 午前	土	図書館子ども教室 「酸とアルカリであそぼう ～おふろの シュワちゃんをつくろう～」	中央図書館	科学読物研究会会員 坂口 美佳子	15
8.22 午後	土	図書館子ども教室 「酸とアルカリであそぼう ～おふろの シュワちゃんをつくろう～」	中央図書館	科学読物研究会会員 坂口 美佳子	15
9.1～ 9.30	火 水	展示「こぐまちゃん絵本50周年」	中央図書館	約40冊展示	—
9.19	土	歴史講座「江戸のお楽しみ」①	中央図書館	川村学園女子大学講師 小林 信也	15
10.3	土	歴史講座「江戸のお楽しみ」②	中央図書館	川村学園女子大学講師 小林 信也	15
10.14	水	安永さんと「わらべうた」であそぼう①	中央図書館	NPO法人ながれやま菜 安永 知栄	13
10.21～ 11.15	水 日	読書週間記念展示「戦国武将を読む」	中央図書館	約80冊展示	—
10.21～ 11.15	水 日	展示「英国ミステリーを読もう」	中央図書館	約100冊展示	—
10.24	土	歴史講座「江戸のお楽しみ」③	中央図書館	川村学園女子大学講師 小林 信也	13
10.31	土	古典文学講座 「一茶の喜怒哀楽と諦観」①	中央図書館	江戸川大学名誉教授 佐藤 毅	14

月日		集会・行事	会場	講師等	参加人数
11.7	土	古典文学講座 「一茶の喜怒哀楽と諦観」②	中央図書館	江戸川大学名誉教授 佐藤 毅	15
11.11	水	安永さんと「わらべうた」であそぼう②	中央図書館	NPO法人ながれやま栞 安永 知栄	13
11.14	土	古典文学講座 「一茶の喜怒哀楽と諦観」③	中央図書館	江戸川大学名誉教授 佐藤 毅	13
12.5	土	データベース講座 「はじめての遺言・相続」	中央図書館	第一法規株式会社 データベースコンシェルジュ 山内 享郎	8
1.29	金	学校図書館司書研修会「学校を活用した 効果的な授業支援」	中央図書館	東京学芸大学非常勤講師 渡辺 暢恵	14
合 計					226

②森の図書館主催事業（指定管理者 株式会社すばる）

月日		集会・行事	会場	講師等	参加人数	
5.9	土	やさしい古文書	森の図書館	東京堂出版 小代 渉		中止
5.14	木	初心者のための野鳥観察	森の図書館	日本野鳥の会所属 水上香苗(図書館司書スタッフ)		中止
5.20	水	子ども創作教室	森の図書館	図書館スタッフ		中止
6.4	木	赤ちゃんと一緒にベビーサイン	森の図書館	日本ベビーサイン協会認定 マスターインストラクター 牛木 貴恵		中止
6.11～ 6.12	木 金	パソコン教室	森の図書館	流山パソコンボランティア 共催		中止
6.13	土	やさしい古文書	森の図書館	東京堂出版 小代 渉		中止
6.14	日	スマートフォンカメラ講座	森の図書館	プロカメラマン 中川 さとみ		中止
6.28	日	えいごでおはなし会	森の図書館	図書館司書スタッフ		中止
7.11	土	やさしい古文書	森の図書館	東京堂出版 小代 渉	34	
7.19	日	あかちゃんごろーんあーと撮影会	森の図書館	日本おひるねあーと協会 認定 秋山 優美	20	
7.1～ 7.30	水 木	ギャラリー展示「はしもとあやのまんがで知る『こども食堂』と『フードバンク』」	森の図書館	フードドライブ7/4・25 流山市社会福祉協議会后援・ beyond2020プログラム認証	—	
8.3	月	ロボットプログラミングワークショップ	森の図書館	協力：日販テクシード株式会社	12	
8.21	金	森の図書館科学教室「理科大生と偏光板万華鏡／液晶キーホルダーをつくろう」	森の図書館	東京理科大学 ものづくり サークル Create		中止
8.23	日	子ども創作教室「キラキラをとじこめよう！手作りスノードーム」	森の図書館	図書館スタッフ	31	
8.29	土	やさしい古文書	森の図書館	東京堂出版 小代 渉	24	

月日		集会・行事	会場	講師等	参加人数
9.5	土	やさしい古文書	森の図書館	東京堂出版 小代 渉	26
9.12	土	やさしい古文書	森の図書館	東京堂出版 小代 渉	25
10.1	木	スマホ教室（共催）	森の図書館	流山パソコンボランティア	5
10.1～ 10.13	木 火	ギャラリー展示「コロナに負けるな なちゅら編集長が描く流山のあの店、この店」	森の図書館	後援：流山商工会議所・流山市観光協会・流山市ふるさと産品協会	—
10.10	土	やさしい古文書	森の図書館	東京堂出版 小代 渉	26
10.16	金	赤ちゃんと一緒にベビーダンス	森の図書館	日本ベビーダンス協会 ベビーダンスインストラクター 吉田 里奈	16
10.18	日	あかちゃんごろーんあーと撮影会	森の図書館	日本おひるねあーと協会 認定 秋山 優美	25
10.25	日	子ども創作教室 「こむぎねんどをつくってあそぼう！」	森の図書館	図書館スタッフ	20
10.25～ 11.15	日 日	読書週間展示「かわいそうな本」	森の図書館	フードドライブの周知もあわせて行った	—
10.30～ 10.31	金 土	ハロウィンイベント	森の図書館	本を借りてくれたお子様に、お菓子のプレゼント	50
11.7	土	フードドライブ	森の図書館	116キロの寄付 協力：とうかつ草の根フードバンク 後援：流山社会福祉協議会	—
11.14	土	やさしい古文書	森の図書館	東京堂出版 小代 渉	25
11.28	土	森の図書館教養講座『新選組が流山にやって来た-地方から見た日本の動き-』	森の図書館	新人物往来社元社長 大出 俊幸	51
12.10～ 12.11	木 金	パソコン教室（共催）	森の図書館	流山パソコンボランティア	5
12.12	土	クリスマス会 おはなし会	森の図書館	図書館司書スタッフ	24

月日		集会・行事	会場	講師等	参加人数	
1.9	土	やさしい古文書	森の図書館	東京堂出版 小代 渉		中止
1.17	日	あかちゃんごろーんあーと撮影会	森の図書館	日本おひるねあーと協会 認定 秋山 優美		中止
1.24	日	えいごでおはなし会	森の図書館	図書館司書スタッフ		中止
2.20	土	森の図書館劇場	森の図書館	図書館スタッフ		中止
2.21	日	子ども創作教室	森の図書館	図書館スタッフ		中止
3.13	土	やさしい古文書	森の図書館	東京堂出版 小代 渉		中止
		研究者に会いに行こう！（共催）	森の図書館	流山サイエンスエデュケー ションラボ（NSEL）		中止
合 計						419

※新型コロナウイルス感染症流行拡大のため、一部事業は中止

- ・ おもちゃ病院 （共催） 222人
- ・ 音楽配信サービス 203件
- ・ 電子機器による視覚障がい者音読環境促進事業 1人

③木の図書館主催事業（指定管理者 株式会社すばる）

月日		集会・行事	会場	講師等	参加人数	
	日	おはなし会后工作	木の図書館	図書館スタッフ		中止
4.29	水	バースデイおはなし会	木の図書館	図書館スタッフ		中止
5.6	水	パラリンピックの競技「ボッチャ」を楽しもう！	おおたかの森センター	図書館スタッフ		中止
5.24	日	学力向上委員会「やるっきゃNight☆」	木の図書館	図書館スタッフ		中止
6.6	土	子ども創作教室 木の工房「キラキラ万華鏡づくり」	東部公民館	図書館スタッフ		中止
6.12	金	教養講座 赤ちゃんと一緒にベビーダンス	おおたかの森センター	日本ベビーダンス協会ベビーダンスインストラクター 吉田 里奈		中止
6.20	土	教養講座 おりがみでバラをつくろう	東部公民館	図書館スタッフ		中止
7.18	土	教養講座 ヒストリーカフェ	東部公民館	流山市立博物館 学芸員 北澤 滋	31	
7.23～	木～	図書館の福袋【夏休み編】	木の図書館	図書館スタッフ	30	
7.25	土	子ども科学創作教室 「りすくんが動く！おもしろ貯金箱をつくろう！」	東部公民館	図書館スタッフ	38	
8.2	日	第6回 おばけ集会	木の図書館	図書館スタッフ	16	
8.10	月	図書館脱出ゲーム ～注文の多い館～	木の図書館	図書館スタッフ	30	
8.22	土	教養講座 流山市出身の歌舞伎俳優：中村梅乃の「歌舞伎の所作 ～体であらわす老若男女～」	おおたかの森センター	歌舞伎俳優 中村 梅乃		中止
9.6	日	シネマトーク&映画上映会「BALLAD（バラッド）名もなき恋のうた」	木の図書館	図書館スタッフ	11	
9.20	日	シネマトーク&映画上映会「ふしぎの国のアリス」	木の図書館	図書館スタッフ	14	

10.3	土	教養講座 赤ちゃんと一緒にわらべうた ベビーマッサージ	おおたかの 森センター	NPO法人わらべうたベビー マッサージ研究会認定イン ストラクター 牛木 貴恵	8	
10.24	土	子ども創作教室 木の工房 「親子でつくろう！バスボム」	東部公民館	図書館スタッフ	18	
11.28	土	子ども創作教室 木の工房 「クリスマスリースをつくろう！」	東部公民館	図書館スタッフ	15	
12.6	日	ぬいぐるみおとまり会	木の図書館	図書館スタッフ	23	
12.12	土	クリスマスおはなし会スペシャル	東部公民館	図書館スタッフ	46	
1.14	木	大人のためのおはなし会	東部公民館	図書館スタッフ		中止
1.23	土	子ども創作教室 木の工房 「第9回 紙飛行機競技会」	東部公民館	図書館スタッフ		中止
2.17	水	教養講座 フレイル予防をはじめましょ う ～お口の健康チェック～	東部公民館	流山市役所 健康福祉部 健 康増進課 保健師・栄養士・歯科衛生 士		中止
合 計					280	

※新型コロナウイルス感染症流行拡大のため、一部事業は中止

④おおたかの森こども図書館主催事業（指定管理者 株式会社すばる）

月日		集会・行事	会場	講師等	参加人数	
毎月第3	水	おおたかの森ひろば（おはなし会）	おおたかの森センター	図書館司書スタッフ		中止
毎月第2	日	わんわん読書会	おおたかの森センター	協力：日本動物病院協会（J A H A）		中止
4.29	水	おおたかキッズ キッズフェスタ	おおたかの森センター	こども図書館・おおたかの森センター・どんぐり学童クラブ共催（他協力10団体）		中止
5.16	木	パラリンピックの競技「ボッチャ」を楽しもう！	おおたかの森センター	こども図書館・木の図書館共催		中止
5.23	土	こどもワーク☆ 贈り物を作ろう	おおたかの森センター	図書館司書スタッフ		中止
6.10	水	あかちゃんと一緒にベビーダンス	おおたかの森センター	こども図書館・木の図書館共催		中止
7月		図書館の使い方講座	どんぐり学童クラブ	図書館司書スタッフ		中止
8.9	日	こどもワーク☆ 「どうえいきをつくろう！」	おおたかの森センター	図書館司書スタッフ	18	
8.22	土	ロボット「こくり」を動かしてみよう！	おおたかの森センター	協力：日販テクシード	9	
10.3	土	赤ちゃんと一緒にわらべうたベビーマッサージ	おおたかの森センター	こども図書館・木の図書館共催	8	
10.10	土	講演会「どうぶつのおいしゃさんがおしえるやさしきのスイッチをオンにする方法」	おおたかの森センター	司会：今西 乃子 獣医師：細井戸 大成	72	
11.7	土	こどもアートワーク☆ 「カードケースを作ろう！」	おおたかの森センター	図書館司書スタッフ	8	
11.22	日	体験「苔テラリウム」	おおたかの森センター	こども図書館・おおたかの森センター共催 園芸療法士 高橋 真美	9	
11.29	日	おおたかキッズ すてきな魔法のクリスマス	おおたかの森センター	こども図書館・おおたかの森センター・どんぐり学童クラブ共催	100	
1.5	火	福ブック	おおたかの森こども図書館	図書館司書スタッフ	20	

月日		集会・行事	会場	講師等	参加人数
3.10	水	おおたかの森小学校6年 図書館オリエンテーション	おおたかの 森小中学校 第一体育館	図書館司書スタッフ	220
3.28	日	こどもアートワーク☆スペシャル 「ボンボンショコラマグネットをつくろう！」	おおたかの 森センター	フェイクスイーツ作家 秋山 ちなみ	18
合 計					482

※新型コロナウイルス感染症流行拡大のため、一部事業は中止

(2) 各館・定例行事

おはなし会

場所	主催	対象	曜日	時間	開催回数	参加人数
中央図書館	中央図書館	—	第2除毎水曜日	15時～	10	120
中央図書館	中央図書館		第2水曜日	10時30分～		
中央図書館	中央図書館	赤ちゃん	第2木曜日	10時～	0	0
中央図書館	栞	—	毎週土曜日	15時～	0	0
森の図書館	森の図書館	—	毎週水曜日	15時～	0	0
森の図書館	栞	—	毎週土曜日	15時～	0	0
森の図書館	栞	赤ちゃん	第1日曜日 第2火曜日	11時～	0	0
木の図書館	木の図書館	—	毎週日曜日	11時～	0	0
木の図書館	木の図書館	赤ちゃん	第2日曜日	10時30分～	0	0
こども図書館	こども図書館	—	第4除毎金曜日	10時30分～	0	0
こども図書館	こども図書館	小学生	第4土曜日	14時～	0	0
南流山分館	栞	—	第1・2土曜日	15時～	0	0
南流山分館	個人	—	第3土曜日	15時～	0	0
南流山分館	南流山分館	—	第4・5土曜日	15時～	0	0
南流山分館	栞	赤ちゃん	月1回水曜日	10時30分～	0	0
合 計					10	120

※NP0法人ながれやま栞 → 栞 と略

※令和2年度の赤ちゃんおはなし会と森の図書館・木の図書館・こども図書館・南流山分館における定例おはなし会は新型コロナウイルス感染防止のため開催休止。

(3) 広報・出版活動

- ア 新着図書案内 NO.240～No.251 (毎月発行)
- イ 図書館年報 No.39 (11月発行)
- ウ おすすめの本リスト(2020年・夏) (7月発行)
- エ 家読におすすめの本リスト (12月発行)

(4) 市内図書館関係団体一覧

区分	名称	代表者	会員	発足	活動内容
読書会	新 読 書 会	井上 光	11	昭和45年	月1回、北部公民館
〃	流 山 読 書 会	羽田 博	11	平成4年	月1回、流山市立中央図書館
人形 劇団	人 形 劇 団 ふ う せ ん	尾引 光子	9	昭和52年	図書館の公演のほか幼稚園等で
〃	人 形 劇 ピ ッ コ ロ	貴島 真理子	4	昭和52年	図書館の公演のほか幼稚園等で
〃	人 形 劇 団 タ ッ プ	鈴木 法子	7	昭和54年	図書館の公演のほか幼稚園等で
〃	人 形 劇 レ イ ン ボ ー	入野 寿子	8	平成4年	図書館の公演のほか幼稚園等で
ボラン ティア	N P O 法 人 な が れ や ま 栞	佐藤 奈津代	81	平成9年	おはなし会、書架整理
〃	流 山 市 立 図 書 館 協 働 市 民	代表者なし (個人登録)	26	平成16年	書架整理、行事の手伝い等

※本を読もう・流山の会は、平成30年度をもって閉会となった。

※流山市子どもの読書推進の会は、平成31年3月に解散し、同年5月22日よりNP0法人ながれやま栞の交流部会に活動が引き継がれた。

Ⅲ 令和2年度統計

1 流山市立図書館のサービス水準（対県内公共図書館）

木更津	61.7	横芝光	18.24	横芝光	380.9
山武	58.1	袖ヶ浦	11.01	成田	334.9
市原	53.9	白井	9.09	横芝光	223.4
香取	44.9	匝瑳	8.87	匝瑳	208.4
佐倉*	44.6	成田	7.27	浦安	201.2
横芝光*	43.8	浦安	6.44	袖ヶ浦	183.6
匝瑳*	43.3	君津	6.25	山武	181.4
八千代	43.0	大多喜	6.06	白井	170.3
四街道	41.6	山武	5.93	酒々井	149.1
銚子	41.1	印西	5.34	佐倉	140.1
袖ヶ浦*	40.3	佐倉	5.86	木更津	134.0
大多喜	39.0	白井	5.53	野田	129.1
多古	37.5	袖ヶ浦	5.19	君津	125.4
我孫子	35.9	我孫子	5.10	野田	115.3
旭	34.4	習志野	5.05	四街道	113.4
君津	34.4	野田	4.98	印西	109.3
勝浦	33.6	流山	4.70	習志野	102.7
南房総*	33.0	君津	4.27	八街	100.8
八街*	32.3	匝瑳	4.18	茂原	100.8
習志野	31.5	八千代	3.78	大多喜	96.7
鴨川	30.0				
鎌ヶ谷	29.8				
松戸*	29.8				

項目	個人貸出 登録率	人口1人あたり			人口1,000人 あたり 年間受入冊数				
		個人貸出冊数	蔵書冊数	図書費 (2年度決算)					
市町村平均	29.5%	3.56冊	3.16冊	151円	95.5冊				
市町村合計	1,777,790人	21,475,773冊	19,068,069冊	908,781千円	576,132冊				
船橋	29.3	酒々井	3.32	八千代	2.82	市川	148	南房総	94.7
東庄	28.7	市川	3.25	鎌ヶ谷	2.80	八街	148	我孫子	94.3
白井	27.4	東金	3.24	四街道	2.77	我孫子	145	富里	88.0
成田	27.3	松戸	3.18	木更津	2.72	流山	134	鴨川	87.1
酒々井*	26.8	柏	3.15	銚子	2.71	茂原	134	市川	83.2
印西*	25.9	鴨川	3.07	多古	2.70	木更津	134	流山	81.6
野田	23.8	船橋	3.04	東金	2.65	東金	133	鎌ヶ谷	78.5
千葉*	23.1	大多喜	3.01	茂原	2.63	勝浦	133	勝浦	78.3
東金	23.1	山武	2.94	船橋	2.54	鎌ヶ谷	132	松戸	76.8
流山	23.0	市原	2.87	流山	2.49	八千代	129	東金	76.1
富里	21.4	千葉	2.85	勝浦	2.46	松戸	128	市原	74.6
浦安*	18.7	八街	2.80	市川	2.30	柏	116	香取	73.0
茂原	18.5	四街道	2.37	千葉	2.26	東庄	114	八千代	71.7
市川	17.9	富里	2.33	習志野	2.22	銚子	108	柏	69.9
柏	17.0	鎌ヶ谷	2.30	香取	2.21	市原	104	銚子	64.9
館山*	14.3	香取	1.95	東庄	2.06	富里	102	東庄	59.3
		多古	1.95	柏	2.03	香取	93	館山	57.8
		館山	1.90	旭	1.61	大多喜	89	旭	49.4
		茂原	1.83	松戸	1.20	旭	81	千葉	38.2
		南房総	1.83			館山	67		
		勝浦	1.79			千葉	51		
		木更津	1.68						
		銚子	1.41						
		旭	1.08						
		東庄	0.98						

(注)

- 複数館ある市町村は、一つにまとめた。
- 人口の数値は、千葉県毎月常住人口調査月報より（令和3年4月1日現在）
- 市町村平均・市町村合計欄の数値は、39市町村の平均・合計である。
- 図書費には、臨時的経費のうち図書費を含む。

- 個人貸出登録率は累計で、自治体内数か自治体外数を含めるかは自治体による。（*印は、自治体内数）
 - 個人貸出冊数には、近隣自治体住民に対する貸出冊数が含まれる自治体がある。
- ※「千葉県の図書館2021（令和3年度）」電子版千葉県公共図書館協会刊を基とした。

2 資料関係統計

(1) 蔵書冊数

館		中央図書館			北部分館			南流山分館			木の図書館		
類	種別	一般	児童	参考	一般	児童	参考	一般	児童	参考	一般	児童	参考
0	総記	2,518	584	2,644	180	88	42	534	244	79	644	207	536
1	哲学	3,708	289	185	541	30	1	1,109	107	22	1,486	81	12
2	歴史	7,546	1,382	1,340	772	143	8	2,070	404	66	2,748	466	215
3	社科	14,899	1,783	1,716	1,330	178	13	5,577	707	74	4,851	575	196
4	自科	7,117	3,369	613	995	728	3	2,545	1,809	52	3,647	1,459	160
5	工学	7,487	1,090	626	1,303	199	0	2,961	605	26	4,134	585	34
6	産業	2,658	818	388	476	153	0	955	488	33	1,191	332	14
7	芸術	8,302	1,079	542	736	189	1	2,083	543	19	3,082	495	40
8	語学	1,279	377	484	112	24	23	438	92	91	416	111	132
9	文学	45,790	15,036	762	5,886	2,057	2	15,943	6,455	40	19,746	4,745	26
E	絵本		12,494			2,506			7,800			5,359	
K	郷資			7,198			450			526			1,167
	電子書籍	370											
	小計	101,674	38,301	16,498	12,331	6,295	543	34,215	19,254	1,028	41,945	14,415	2,532
	館内割合	65.0 %	24.5 %	10.5 %	64.3 %	32.8 %	2.8 %	62.8 %	35.3 %	1.9 %	71.2 %	24.5 %	4.3 %
	合計	156,473			19,169			54,497			58,892		
	全館割合	20.3 %	7.7 %	3.3 %	2.5 %	1.3 %	0.1 %	6.8 %	3.8 %	0.2 %	8.4 %	2.9 %	0.5 %
	館別割合	31.3 %			3.8 %			10.9 %			11.8 %		

(1) 蔵書冊数 つづき

館		初石分館			森の図書館			こども図書館			合計		
類	種別	一般	児童	参考	一般	児童	参考	一般	児童	参考	一般	児童	参考
0	総記	285	165	45	3,194	677	1,070	52	75	4	7,407	2,040	4,420
1	哲学	632	66	2	4,732	256	67	23	45	0	12,231	874	289
2	歴史	1,226	398	17	8,789	1,083	678	62	212	30	23,213	4,088	2,354
3	社科	2,251	501	18	17,039	1,776	710	504	324	6	46,451	5,844	2,733
4	自科	1,321	1,479	6	7,411	3,463	301	140	644	6	23,176	12,951	1,141
5	工学	1,864	452	2	8,976	1,045	158	499	286	3	27,224	4,262	849
6	産業	631	291	1	3,068	671	143	22	170	2	9,001	2,923	581
7	芸術	1,185	487	2	9,237	1,244	165	112	330	0	24,737	4,367	769
8	語学	224	86	35	1,431	259	229	12	86	2	3,912	1,035	996
9	文学	8,694	5,068	6	53,979	13,523	312	82	3,868	3	150,120	50,752	1,151
E	絵本		5,633			15,278			5,810			54,880	
K	郷資			482			3,331			151			13,305
電子書籍											370		
小計		18,313	14,626	616	117,856	39,275	7,164	1,508	11,850	207	327,842	144,016	28,588
館内割合		54.6 %	43.6 %	1.8 %	71.7 %	23.9 %	4.4 %	11.1 %	87.4 %	1.5 %	65.5 %	28.8 %	5.7 %
合計		33,555			164,295			13,565			500,446		
全館割合		3.7 %	2.9 %	0.1 %	23.6 %	7.8 %	1.4 %	0.3 %	2.4 %	0.0 %	65.5 %	28.8 %	5.7 %
館別割合		6.7 %			32.8 %			2.7 %			100.0 %		

(2) 受入冊数

種 別	中央図書館		北部分館		南流山分館		木の図書館		初石分館	
	購入	寄贈	購入	寄贈	購入	寄贈	購入	寄贈	購入	寄贈
一 般	冊 3,091	冊 365	冊 692	冊 68	冊 1,248	冊 295	冊 1,718	冊 307	冊 1,048	冊 111
	円 6,104,539		円 1,032,020		円 2,066,909		円 3,047,220		円 1,649,576	
児 童	冊 912	冊 52	冊 241	冊 14	冊 754	冊 37	冊 512	冊 25	冊 390	冊 31
	円 1,646,504		円 342,126		円 1,309,158		円 868,040		円 568,176	
参 考	冊 228	冊 281	冊 1	冊 30	冊 7	冊 41	冊 16	冊 62	冊 1	冊 36
	円 1,722,667		円 2,816		円 29,262		円 67,331		円 2,816	
計	冊 4,231	冊 698	冊 934	冊 112	冊 2,009	冊 373	冊 2,246	冊 394	冊 1,439	冊 178
	円 9,473,710		円 1,376,962		円 3,405,329		円 3,982,591		円 2,220,568	

※ 大活字本66冊 211,590円、電子書籍 180タイトル 186コンテンツ 591,779円（中央館の一般書に含む）

(2) 受入冊数 つづき

種 別	森の図書館		こども図書館		小計		合計
	購入	寄贈	購入	寄贈	購入	寄贈	
一 般	冊 1,918	冊 175	冊 79	冊 2	冊 9,794	冊 1,323	冊 11,117
	円 3,578,258		円 129,474		円 17,607,996		円 17,607,996
児 童	冊 610	冊 19	冊 769	冊 52	冊 4,188	冊 230	冊 4,418
	円 1,077,335		円 1,405,932		円 7,217,271		円 7,217,271
参 考	冊 64	冊 74	冊 0	冊 26	冊 317	冊 550	冊 867
	円 349,753		円 0		円 2,174,645		円 2,174,645
計	冊 2,592	冊 268	冊 848	冊 80	冊 14,299	冊 2,103	冊 16,402
	円 5,005,346		円 1,535,406		円 26,999,912		円 26,999,912

(3) 寄贈件数・点数

	中央・分館	木	森	合計
件数	235	82	93	410
点数	3,608	1,242	943	5,793

(4) 廃棄点数

種別		中央	北部	南流山	木	初石	森	こども	合計
図書	一般	3,942	1,040	167	1,120	487	2,277	9	9,042
	児童	1,665	234	19	14	452	74	30	2,488
	参考・郷土	379	2	8	148	42	369	0	948
小計		5,986	1,276	194	1,282	981	2,720	39	12,478
視聴覚	レコード	0	0	0	0	0	0	0	0
	カセット	6	0	0	0	0	2	0	8
	CD	19	0	9	4	0	76	0	108
	紙芝居	71	1	2	0	0	3	11	88
	ビデオ	1	0	0	0	0	0	0	1
	DVD	17	0	0	5	1	8	0	31
小計		114	1	11	9	1	89	11	236
雑誌		173	21	13	6	0	27	6	246
合計		6,273	1,298	218	1,297	982	2,836	56	12,960

上記以外で雑誌リサイクルの対象となったため廃棄した雑誌 4,372冊

(5) 紛失・汚破損件数・点数

紛失		汚破損		合計	
件数	点数	件数	点数	件数	点数
38	41	165	171	203	212

(6) 逐次刊行物受入件数

種別	中央		北部		南流山		木		初石		森		こども		計		合計
	購入	寄贈	購入	寄贈	購入	寄贈	購入	寄贈	購入	寄贈	購入	寄贈	購入	寄贈	購入	寄贈	
新聞	12	3	7	0	7	0	7	0	7	0	11	2	0	0	51	5	56
雑誌	101	17	19	2	32	2	33	2	21	3	91	5	3	1	300	32	332
法規類	2	0	0	0	0	0	0	0	0	0	0	0	0	0	2	0	2
合計	115	20	26	2	39	2	40	2	28	3	102	7	3	1	353	37	390

① 新聞

●…寄贈

誌名	中央	北部	南流山	木	初石	森
朝日新聞	○	○	○	○	○	○
産経新聞	○	○	○	○	○	○
千葉日報	○	○	○	○	○	○
東京新聞	○					○
日経産業新聞	○					
日経MJ(流通新聞)	○					○
日本経済新聞	○	○	○	○	○	○
毎日新聞	○	○	○	○	○	○
読売新聞	○	○	○	○	○	○
サンケイスポーツ		○	○			
スポーツニッポン					○	
スポーツ報知				○		○
日刊スポーツ	○					○
日経ヴェリタス	○					
The Japan Times	○					○
週刊読書人	●					
福島民報	●					●
福島民友	●					●

※原紙は分館で3か月、中央・森・木で1年保存。

(朝日新聞、千葉日報、日本経済新聞、毎日新聞、読売新聞は、縮刷版あり。)

※朝日新聞の東葛記事部分のみ、中央にて永年保存。

※読売新聞の東葛記事部分のみ、森にて永年保存。

② 新聞縮刷版

朝日新聞	中 1975.1～／森 1996.4～
千葉日報	紙媒体：中 1977.4～2004.3
	森 1996.4～2004.3
	CD/DVD：中・森／2004.4～
日本経済新聞	中 1980.4～
毎日新聞	森 2015.4～
読売新聞	木 1974.4～

③ 法規類

●…寄贈

誌名	中央	木	森
千葉県法規集	○		
千葉県条例集	○		
千葉県報	●	●	●

④ 雑誌（令和2年度雑誌一覧）

○…購入 ●…寄贈 新…新規受入 *…未入力貸出不可 ☆…3年保存(児童関連雑誌は5年)

中…中央 北…北部 南…南流山 木…木の図書館 初…初石 森…森の図書館 こ…こども図書館

(令和2年4月1日現在)

誌名	所蔵館						
	中	北	南	木	初	森	こ
愛犬の友						○	
AERA	○						
AERA with Kids					○		
アサヒカメラ						○	
明日の友				○	●		
アニメージュ						○	
an-an						○	
&Premium						○	
一個人				○			
田舎暮らしの本						○	
ENGLISH JOURNAL						○	
うかたま	○						
潮						○	
美しいキモノ						○	
栄養と料理				○		○	
エコノミスト	○					○	
ESSE	○			○		○	
NHK囲碁講座				○		○	
NHKきょうの健康			○	○	○	○	
NHKきょうの料理	○		○		○	○	
NHKきょうの料理ビギナーズ		○					
NHK趣味の園芸			○		○	○	
NHK趣味の園芸 やさいの時間	○						
NHK将棋講座				○			
NHKすてきにハンドメイド	○	○			○	○	
NHKガッテン	○						
NHK短歌				○			
エネルギーレビュー	●						
ELLE DECOR						○	
園芸ガイド		○		○			
OZ magazine	○						
おとなの週末				○			
オール讀物	○		○			○	
オレンジページ			○			○	
音楽と人	○						
会社四季報	○		○			○	
かがくのとも	○					○	

誌名	所蔵館						
	中	北	南	木	初	森	こ
CASA BRUTUS						○	
かぞくのじかん	○		○		○	○	●
家庭画報	○					○	
ガーデン&ガーデン				○			
官報	○					○	
季刊iichiko	●						
キネマ旬報	○						
☆ 暮しの手帖第5世紀	○	○				○	
☆ 暮しの手帖 第5世紀別冊	○	○				○	
CREA	○						
クロワッサン	○		○			○	
群像	○						
芸術新潮	○					○	
GOETHE	○						
月刊 クーヨン						○	
月刊 碁ワールド	○						
月刊 自家用車	○						
月刊 とも	●	●	●	●	●	●	
月刊 HOUSING						○	
月刊 Piano						○	
ケトル	○						
健康365		●				●	
現代農業	○						
* 現代の図書館	○						
* 国立国会図書館月報	●						
こどもとしょかん	○					○	
子供の科学	○		○				
☆ こどものとも	○					○	
こどものとも0・1・2	○	○	○	○	○	○	○
☆ こどものとも年少版	○	○	○	○	○	○	○
こどものとも年中向	○		○			○	
子どもの本棚	○						
この本読んで!	○					○	
ゴルフダイジェスト			○				
CYCLE SPORTS					○		
サッカーマガジン				○			
Someone	○						

	誌名	所蔵館						
		中	北	南	木	初	森	こ
	サライ	○					○	
	サンデー毎日		○				○	
	散歩の達人				○		○	
	JR時刻表	○	○	○	○			
	JTB時刻表					○	○	
*	軸	●						
	児童心理 臨増	○						
	週刊朝日	○		○	○		○	
	週刊金曜日	○						
	週刊ゴルフダイジェスト	○						
*	週刊新刊全点案内	○						
	週刊新潮	○	○	○	○	○	○	
	週刊ダイヤモンド	○					○	
	週刊東洋経済	○		○				
	週刊文春	○		○	○	○	○	
	週刊ベースボール				○			
	自遊人	○						
☆	ジュリスト	○						
☆	ジュリスト 増刊	○						
	将棋世界	○					○	
	小説現代	○						
	小説新潮			○			○	
	小説すばる				○			
	新建築	○						
☆	新潮	○					○	
	SCREEN			○			○	
	Story		○					
	すばる	○						
	Sumai(住まいの設計)		○					
	住む。				○			
	相撲			○				
	青春と読書	●						
	正論	○						
	世界						○	
	総務省	●						
	ソコト						○	
	TIME	○					○	
	DIME						○	
	ダイヤモンドZai						○	
	たくさんのふしぎ	○					○	
	Tarzan	○						

	誌名	所蔵館						
		中	北	南	木	初	森	こ
	旅の手帖				○	○		
	ダ・ヴィンチ					○		
	たまごクラブ	○						
	短歌	○					○	
	ダンスビューウ						○	
	dancyu						○	
	地域づくり	●						
	ちいさなかがくのとも	○						
	ちば経済季報	○						
	CHANT	○						
	中央公論	○					○	
	チルチンびと					○		
	つり人	○					○	
	DISNEY FAN	○						
	鉄道ジャーナル			○			○	
	鉄道ピクトリアル	○						
	鉄道ピクトリアル 臨増別冊	○						
	鉄道ファン		○		○			
	Tennis Magazine						○	
	天然生活				○			
*	統計ちば	○						
	ドゥーパ						○	
	特選街	○						
	図書	●						
*	図書館界	○						
	図書館雑誌	*					○	
	NATIONAL GEOGRAPHIC 日本版						○	
	Number					○		
	日経 WOMAN	○		○				
	日経エンタテインメント			○				
☆	日経サイエンス	○						
	日経デザイン	○						
	日経トップリーダー						○	
	日経TRENDY			○				
	日経パソコン						○	
	日経PC21					○		
	日経ビジネス						○	
	日経ヘルス	○						
	日経マネー	○						
	日本カメラ	○						
☆	日本児童文学	○						

	誌名	所蔵館						
		中	北	南	木	初	森	こ
	ニューズウィーク日本語版	○						
	Newtype	○						
	Newton						○	
	猫びより						○	
	ノジュール	○						
	non・no	○						
	のんびる	●						
	俳句	○	○				新	
	俳誌 悠	●					●	
	HERS				○			
	BIRDER						○	
	Hanako						○	
	母の友						○	○
	ハルメク(いきいき)						○	
	BE-PAL	○						
	ひよこクラブ			○				
	フィッシング・カフェ	●			●	●	●	
	婦人画報		○					
	婦人公論		○	○	○		○	
	婦人之友	○		○			○	
	武道	●						
	FIGARO	○						
	FRaU					○		
	BRUTUS				○			
	プレジデント	○						
	PRESIDENT WOMAN Premier			○				
	プレジデントFamily				○			
	Pre-mo						○	
	文学界	○						
	文藝	○						
☆	文藝春秋	○	○	○	○	○	○	
	Baby-mo						○	
	VERY						○	
	Pen						○	
	本の雑誌	○						
	毎日が発見				○			
	Mac fan						○	
	Mart	○	○					
	MAMOR	●						
	みずすまし			●				
	mr.parthner	●						

	誌名	所蔵館						
		中	北	南	木	初	森	こ
	ミステリマガジン						○	
	ミセス	○					○	
	ミセスのスタイルブック					○		
*	みんなの図書館	○						
	mundi(JICA'S World)	●					●	
	MORE		○					
	MOE						○	
	モダンリビング			○				
	mono magazine	○						
	野鳥	○						
	山と溪谷						○	
	ゆうゆう	○						
	ランナーズ			○				
	LEE				○			
	リベラルタイム	●						
	レコード芸術						○	
	レタスクラブ					○		
	和楽				○			
	ワールドサッカーダイジェスト						○	

(7) 視聴覚資料所蔵点数

種別	中央	北部	南	木	初石	森	こども	計
レコード	635	0	0	0	0	0	0	635
カセット	965	0	0	39	0	175	0	1,179
C D	5,341	1	704	1,684	101	5,027	1	12,859
紙芝居	656	168	322	322	216	594	177	2,455
ビデオ	84	1	1	11	0	199	0	296
D V D	838	11	8	447	10	917	5	2,236
合計	8,519	181	1,035	2,503	327	6,912	183	19,660

(8) 視聴覚資料受入点数

種別	中央図書館		木の図書館		森の図書館		小計		合計
	購入	寄贈	購入	寄贈	購入	寄贈	購入	寄贈	
紙芝居	点	点	点	点	点	点	点	点	点
	133	0	25	0	39	0	197	0	197
紙芝居	円		円		円		円		円
	231,825		40,482		75,273		347,580		347,580
CD	点	点	点	点	点	点	点	点	点
	56	###	48	4	60	3	164	###	298
CD	円		円		円		円		円
	194,419		191,298		208,508		594,225		594,225
DVD	点	点	点	点	点	点	点	点	点
	56	6	33	0	36	2	125	8	133
DVD	円		円		円		円		円
	510,392		259,447		323,109		1,092,948		1,092,948
計	点	点	点	点	点	点	点	点	点
	245	###	106	4	135	5	486	###	628
計	円		円		円		円		円
	936,636		491,227		606,890		2,034,753		2,034,753

うち、朗読資料17点

中央図書館	CD	11点 (うち寄贈7点)
木の図書館	CD	3点
森の図書館	CD	3点

3 奉仕関係統計

(1) 新規登録者数

(単位：人)

月	中央	北部	南流山	木	初石	森	こども	合計
4	18	0	14	27	10	18	18	105
5	11	1	16	7	6	13	23	77
6	73	6	52	48	28	57	97	361
7	58	3	53	45	32	65	71	327
8	133	1	81	75	39	136	88	553
9	76	1	40	46	26	72	83	344
10	54	7	71	50	22	88	95	387
11	66	1	48	34	24	67	83	323
12	46	1	56	39	27	35	46	250
1	63	4	62	66	23	58	82	358
2	42	4	57	42	29	67	75	316
3	52	4	64	49	35	48	82	334
計	692	33	614	528	301	724	843	3,735

(2) 有効登録者数

(単位：人)

種別	中央	北部	南流山	木	初石	森	こども	合計
0歳～6歳	149	8	195	121	117	201	403	1,194
7歳～12歳	656	59	595	537	373	943	801	3,964
13歳～15歳	321	42	273	304	147	551	212	1,850
16歳～18歳	267	20	182	229	116	298	56	1,168
小計	1,393	129	1,245	1,191	753	1,993	1,472	8,176
19歳以上	8,429	1,122	7,150	4,626	3,701	9,822	3,245	38,095
計	9,822	1,251	8,395	5,817	4,454	11,815	4,717	46,271

(3) 利用者数

(単位：人)

月	中央	おおたかの森 市民窓口セン ター	小 計	北 部	南 流 山	木	初 石	森	こ ども	電 子 籍 書	合 計
4	1,275	297	1,572	422	1,690	1,009	1,137	1,685	562	18	8,095
5	652	222	874	295	1,035	501	757	667	387	28	4,544
6	3,414	1,078	4,492	1,036	4,051	2,436	2,761	4,024	1,536	25	20,361
7	4,197	1,166	5,363	1,245	4,914	3,190	3,292	5,585	1,763	50	25,402
8	5,047	1,216	6,263	1,304	5,320	3,585	3,608	6,580	1,960	81	28,701
9	4,214	1,083	5,297	1,141	5,047	3,076	3,243	5,645	1,745	88	25,282
10	4,558	1,344	5,902	1,291	5,182	3,417	3,435	6,155	1,859	49	27,290
11	4,300	1,095	5,395	1,210	4,994	3,309	3,232	5,659	1,766	70	25,635
12	3,999	1,241	5,240	1,198	4,766	3,042	3,215	5,567	1,805	73	24,906
1	4,389	1,119	5,508	1,200	4,997	3,230	3,157	5,004	1,881	78	25,055
2	3,660	1,347	5,007	1,224	5,026	3,264	3,296	6,246	1,875	94	26,032
3	4,241	1,334	5,575	1,265	5,024	3,337	3,265	5,753	1,777	152	26,148
計	43,946	12,542	56,488	12,831	52,046	33,396	34,398	58,570	18,916	806	267,451

(4) 貸出点数

月	中央図書館				おおたかの森市民窓口センター				小計			
	図書	雑誌	視聴覚 他	計	図書	雑誌	視聴覚 他	計	図書	雑誌	視聴覚 他	計
4	4,207	232	365	4,804	682	16	19	717	4,889	248	384	5,521
5	1,752	87	140	1,979	497	21	10	528	2,249	108	150	2,507
6	10,256	691	1,149	12,096	2,513	65	75	2,653	12,769	756	1,224	14,749
7	13,064	712	1,262	15,038	2,655	57	62	2,774	15,719	769	1,324	17,812
8	16,654	779	1,555	18,988	2,838	64	60	2,962	19,492	843	1,615	21,950
9	13,375	729	1,274	15,378	2,542	76	72	2,690	15,917	805	1,346	18,068
10	14,204	812	1,462	16,478	3,106	88	78	3,272	17,310	900	1,540	19,750
11	13,429	804	1,266	15,499	2,534	44	68	2,646	15,963	848	1,334	18,145
12	13,022	759	1,327	15,108	2,774	43	80	2,897	15,796	802	1,407	18,005
1	13,922	901	1,402	16,225	2,567	39	70	2,676	16,489	940	1,472	18,901
2	11,970	743	1,178	13,891	3,127	50	62	3,239	15,097	793	1,240	17,130
3	13,199	785	1,256	15,240	3,235	60	75	3,370	16,434	845	1,331	18,610
計	139,054	8,034	13,636	160,724	29,070	623	731	30,424	168,124	8,657	14,367	191,148

(4) 貸出点数 つづき

月	北部分館				南流山分館				木の図書館			
	図書	雑誌	視聴覚 他	計	図書	雑誌	視聴覚 他	計	図書	雑誌	視聴覚 他	計
4	1,043	77	37	1,157	5,290	281	188	5,759	3,597	250	261	4,108
5	596	63	15	674	2,430	170	129	2,729	1,167	78	85	1,330
6	2,386	193	100	2,679	11,149	582	510	12,241	7,473	436	669	8,578
7	3,153	217	91	3,461	13,895	735	608	15,238	9,617	508	856	10,981
8	3,240	285	111	3,636	15,741	841	710	17,292	10,901	512	850	12,263
9	2,814	219	109	3,142	14,203	748	670	15,621	9,200	475	740	10,415
10	3,138	270	89	3,497	14,356	813	677	15,846	10,278	513	854	11,645
11	2,879	230	77	3,186	14,040	785	705	15,530	9,706	516	803	11,025
12	2,990	188	109	3,287	13,879	772	587	15,238	9,499	430	801	10,730
1	3,110	244	106	3,460	15,259	748	628	16,635	10,279	457	852	11,588
2	3,061	234	118	3,413	14,863	823	670	16,356	10,261	422	819	11,502
3	3,090	251	129	3,470	14,909	820	647	16,376	10,010	478	917	11,405
計	31,500	2,471	1,091	35,062	150,014	8,118	6,729	164,861	101,988	5,075	8,507	115,570

(4) 貸出点数 つづき

月	初石分館				森の図書館				こども図書館				電子書籍
	図書	雑誌	視聴覚 他	計	図書	雑誌	視聴覚 他	計	図書	雑誌	視聴覚 他	計	計
4	3,757	118	107	3,982	6,218	370	435	7,023	2,728	32	86	2,846	28
5	1,920	107	96	2,123	1,508	107	98	1,713	1,399	36	22	1,457	42
6	7,867	404	292	8,563	13,262	875	1,190	15,327	7,230	183	192	7,605	34
7	9,744	440	406	10,590	18,584	1,008	1,703	21,295	8,468	187	204	8,859	78
8	11,275	440	355	12,070	22,184	1,213	1,708	25,105	9,883	283	208	10,374	131
9	9,911	459	327	10,697	18,860	1,005	1,526	21,391	8,788	265	217	9,270	135
10	10,175	443	408	11,026	20,620	1,115	1,725	23,460	9,421	308	264	9,993	74
11	9,940	363	360	10,663	19,049	1,071	1,585	21,705	9,035	284	232	9,551	100
12	10,046	375	329	10,750	18,671	1,109	1,675	21,455	9,127	293	206	9,626	124
1	9,758	394	389	10,541	17,478	923	1,393	19,794	9,901	321	267	10,489	115
2	10,092	395	381	10,868	21,372	1,200	1,808	24,380	9,450	402	283	10,135	123
3	10,171	360	367	10,898	19,286	1,058	1,678	22,022	9,169	327	204	9,700	228
計	104,656	4,298	3,817	112,771	197,092	11,054	16,524	224,670	94,599	2,921	2,385	99,905	1,212

(4) 貸出点数 つづき

月	合 計				計
	図 書	雑 誌	視聴覚他	電子書籍	
4	27,522	1,376	1,498	28	30,424
5	11,269	669	595	42	12,575
6	62,136	3,429	4,177	34	69,776
7	79,180	3,864	5,192	78	88,314
8	92,716	4,417	5,557	131	102,821
9	79,693	3,976	4,935	135	88,739
10	85,298	4,362	5,557	74	95,291
11	80,612	4,097	5,096	100	89,905
12	80,008	3,969	5,114	124	89,215
1	82,274	4,027	5,107	115	91,523
2	84,196	4,269	5,319	123	93,907
3	83,069	4,139	5,273	228	92,709
計	847,973	42,594	53,420	1,212	945,199

(5) リクエスト件数

月	中央図書館		おおたかの森 市民窓口センター		小計		北部分館		南流山分館		木の図書館	
	受付	処理	OPAC 受付	処理	受付	処理	受付	処理	受付	処理	受付	処理
4	390	1,105	6	717	396	1,822	103	568	267	1,919	286	922
5	635	1,509	-	528	635	2,037	103	639	396	2,672	398	1,305
6	1,491	3,343	0	2,653	1,491	5,996	302	1,535	805	5,435	1,058	3,173
7	1,283	2,964	8	2,774	1,291	5,738	328	1,668	828	5,429	951	3,006
8	1,495	2,844	9	2,962	1,504	5,806	245	1,582	822	5,261	838	2,836
9	1,428	2,519	4	2,690	1,432	5,209	237	1,305	856	4,843	756	2,636
10	1,506	2,841	11	3,272	1,517	6,113	332	1,533	849	4,946	863	2,690
11	1,422	2,436	25	2,646	1,447	5,082	268	1,272	869	4,681	897	2,753
12	1,145	2,473	16	2,897	1,161	5,370	258	1,425	787	4,642	780	2,600
1	1,393	2,690	26	2,676	1,419	5,366	249	1,382	846	5,122	891	2,679
2	1,148	2,361	9	3,239	1,157	5,600	237	1,388	760	5,079	811	2,681
3	1,232	2,593	8	3,370	1,240	5,963	231	1,336	748	4,657	892	2,795
計	14,568	29,678	122	30,424	14,690	60,102	2,893	15,633	8,833	54,686	9,421	30,076
回答率	203.72%		24937.70%		409.14%		540.37%		619.11%		319.24%	

※ 館別受付数は、窓口受付及び館内OPAC受付の総数。

※ 各館の回答率については、Web予約の処理分があるため、処理件数が受付件数を上回っている。

※ Web予約に電子書籍の予約を含む。

※ 4/9～5/24 全館臨時休館し、予約やレファレンスも休止。

(5)リクエスト件数 つづき

月	初石分館		森の図書館		こども図書館		Web 予約	合 計	
	受付	処理	受付	処理	受付	処理	受付	受付	処理
4	189	1,469	319	1,003	96	975	6,101	7,757	8,678
5	271	1,976	568	1,477	15	1,395	12,834	15,220	11,501
6	528	4,184	885	3,117	115	3,029	24,684	29,868	26,469
7	493	3,918	903	3,091	115	2,757	23,237	28,146	25,607
8	474	4,080	866	2,965	127	2,575	22,644	27,520	25,105
9	409	3,713	752	2,681	107	2,339	21,655	26,204	22,726
10	461	3,841	887	3,042	124	2,413	21,766	26,799	24,578
11	448	3,819	746	2,645	125	2,065	20,824	25,624	22,317
12	450	3,636	882	2,889	107	2,310	21,189	25,614	22,872
1	467	3,518	799	2,649	159	2,486	23,210	28,040	23,202
2	448	3,744	926	3,185	109	2,422	22,207	26,655	24,099
3	469	3,688	786	2,897	94	2,270	22,685	27,145	23,606
計	5,107	41,586	9,319	31,641	1,293	27,036	243,036	294,592	260,760
回 答 率	814.29%		339.53%		2090.95%		/	88.52%	

※ 館別受付数は、窓口受付及び館内OPACの総数。

※ 各館の回答率については、Web予約の処理分があるため、処理件数が受付件数を上回っています。

※ Web予約に電子書籍の予約を含みます。

※ 4/9～5/24 全館臨時休館し、予約やレファレンスも休止。

(6) レファレンス件数

月	口頭				電話				文書				メール				小計				合計
	中央	木	森	こども	中央	木	森	こども	中央	木	森	こども	中央	木	森	こども	中央	木	森	こども	
4	14	0	1	5	3	0	1	4	0	0	0	0	0	0	0	0	17	0	2	9	28
5	0	0	0	0	32	0	0	0	0	0	0	0	0	0	0	0	32	0	0	0	32
6	31	0	0	4	38	0	1	0	0	0	0	0	2	0	0	0	71	0	1	4	76
7	30	0	12	0	30	1	0	0	0	0	0	0	2	0	0	0	62	1	12	0	75
8	29	2	17	7	47	0	1	0	2	0	0	0	0	0	0	0	78	2	18	7	105
9	31	2	14	4	39	0	2	0	0	0	0	0	1	0	0	0	71	2	16	4	93
10	30	1	14	6	49	1	0	1	0	0	0	0	0	0	0	0	79	2	14	7	102
11	48	2	12	6	37	0	1	0	0	0	0	0	2	0	0	0	87	2	13	6	108
12	28	0	12	13	28	0	3	0	0	0	0	0	0	0	0	0	56	0	15	13	84
1	26	1	10	12	58	0	0	0	0	0	0	0	0	0	0	0	84	1	10	12	107
2	21	4	2	9	77	3	0	0	0	0	0	0	0	0	0	0	98	7	2	9	116
3	32	9	5	9	105	2	0	0	0	0	0	0	0	0	0	0	137	11	5	9	162
計	320	21	99	75	543	7	9	5	2	0	0	0	7	0	0	0	872	28	108	80	1,088

※ 4/9～5/24 全館臨時休館し、予約やレファレンスも休止。

(7) 複写サービス枚数

月	中央	木	森	合計
4	228	54	201	483
5	0	0	0	0
6	640	49	475	1,164
7	730	98	567	1,395
8	742	138	620	1,500
9	802	447	644	1,893
10	955	178	757	1,890
11	887	127	734	1,748
12	684	111	633	1,428
1	1,154	176	731	2,061
2	1,188	191	596	1,975
3	1,564	249	802	2,615
計	9,574	1,818	6,760	18,152

※ 5/25～6/7は、新型コロナウイルス感染拡大防止のための、利用制限期間中にあたり、複写機は提供せず。

(8) 団体貸出利用状況

月	利用団体数 (延)	貸出点数			
		図書	紙芝居	雑誌等	合計
4	25	356	21	2	379
5	4	6	1	0	7
6	43	447	23	6	476
7	67	941	67	4	1,012
8	98	858	78	2	938
9	124	875	71	5	951
10	129	917	78	9	1,004
11	156	1,442	56	15	1,513
12	109	659	52	0	711
1	104	1,125	50	0	1,175
2	106	696	44	2	742
3	65	313	41	3	357
計	1,030	8,635	582	48	9,265

(9) 宅配

月	利用者数	貸出点数
4	11	52
5	0	0
6	10	54
7	11	63
8	12	55
9	11	51
10	13	68
11	9	55
12	10	49
1	11	50
2	14	89
3	14	67
計	126	653

※新型コロナウイルス感染症拡大による臨時休館のため、5月は宅配サービスを行いませんでした。

(10) 相互貸借冊数

月	借 入												複写			貸出	借入・複写・貸出の 小計			借入・ 複写・ 貸出の 合計
	県立図書館			国会図書館			市町村他			計							中央	中央	中央	
	中央	木	森	中央	木	森	中央	木	森	中央	木	森	中央	中央	木	森				
4	26	1	13	0	8	0	118	46	34	144	55	47	0	0	0	27	171	55	47	273
5	0	0	0	0	0	0	26	0	0	26	0	0	1	0	0	19	46	0	0	46
6	70	28	18	1	8	0	257	94	54	328	130	72	0	0	0	101	429	130	72	631
7	70	27	26	1	4	3	223	109	61	294	140	90	0	0	0	171	465	140	90	695
8	51	31	10	1	3	0	185	68	46	237	102	56	1	1	0	209	447	103	56	606
9	86	53	17	0	0	0	245	54	49	331	107	66	0	0	0	207	538	107	66	711
10	61	39	23	5	0	0	230	56	49	296	95	72	0	0	0	241	537	95	72	704
11	51	46	29	3	1	1	218	55	35	272	102	65	0	0	0	252	524	102	65	691
12	78	40	15	2	6	0	209	55	36	289	101	51	0	0	0	179	468	101	51	620
1	72	47	7	1	1	0	212	82	39	285	130	46	0	0	0	173	458	130	46	634
2	67	44	25	0	3	1	218	52	41	285	99	67	1	0	0	225	511	99	67	677
3	70	55	20	0	2	1	243	94	52	313	151	73	0	0	0	206	519	151	73	743
計	702	411	203	14	36	6	2,384	765	496	3,100	1,212	705	3	1	0	2,010	5,113	1,213	705	7,031

(11) 図書返却ボックス利用点数

月	東武野田線				流鉄			武蔵野線	T X		おおたかの森市民窓口センター	合計	回収日数	1日平均点数
	運河	江戸川台	初石	豊四季	流山	平和台	鯉ヶ崎	南流山	流山おおたかの森	流山セントラルパーク				
4	101	582	475	294	116	360	432	523	1,547	461	487	5,378	26	207
5	59	399	280	254	78	281	317	344	1,061	405	284	3,762	29	130
6	174	793	641	421	128	552	512	1,085	2,098	870	1,147	8,421	25	337
7	285	1,144	779	635	216	770	773	1,397	3,132	1,270	1,572	11,973	27	443
8	272	1,308	1,014	594	245	861	649	1,453	3,939	1,445	1,978	13,758	29	474
9	273	1,197	953	818	285	1,003	783	1,650	4,058	1,564	1,840	14,424	26	555
10	351	1,168	926	760	279	970	711	1,578	3,687	1,408	2,087	13,925	27	516
11	280	1,169	893	714	210	1,016	736	1,390	3,591	1,278	1,899	13,176	25	527
12	270	1,051	752	662	277	760	611	1,384	3,444	1,342	1,887	12,440	24	518
1	295	1,035	715	694	263	706	694	1,371	3,619	1,328	2,214	12,934	24	539
2	245	1,076	820	647	179	806	800	1,435	3,423	1,270	2,154	12,855	24	536
3	315	1,266	888	748	336	817	885	1,750	4,222	1,624	2,678	15,529	26	597
合計	2,920	12,188	9,136	7,241	2,612	8,902	7,903	15,360	37,821	14,265	20,227	138,575	312	444
	31,485				19,417			15,360	52,086		20,227	138,575		
割合	2.1%	8.8%	6.6%	5.2%	1.9%	6.4%	5.7%	11.1%	27.3%	10.3%	14.6%	100.0%		
	22.7%				14.0%			11.1%	37.6%		14.6%	100.0%		

(12) 開館日数

各館の開館日数

中256日 北266日 南264日 木265日 初265日 森262日 こ266日 (R3.3.31)

月	開館日数※	実日数	おおたかの森市民窓口センター 開設日数	備考
4	7	26	7	4/5 おおたかの森市民窓口センター 開庁 4/9～5/24 全館臨時休館。予約やレファレンスも休止
5	7	27	6	4/9～5/24 全館臨時休館。予約やレファレンスも休止 5/25～6/7 全館開館（予約資料の貸出、返却、新規予約のみ）
6	24	25	26	5/25～6/7 全館開館（予約資料の貸出、返却、新規予約のみ） 6/9 全館通常開館（一部制限等有）
7	26	27	25	
8	29	29	26	
9	25	26	24	
10	27	27	27	
11	25	25	23	
12	24	24	24	12/15～18 中央受変電設備工事のため、臨時休館
1	24	25	23	蔵書点検 森1/28-2/2
2	24	24	22	蔵書点検 森1/28-2/2(5日間)、初2/2、南2/2・3、木2/3・4、北2/4、 こども2/4、中央2/5-2/12(7日間)
3	25	26	27	3/21 南・初 選挙のため休館 3/28 おおたかの森市民窓口センター 開庁
計	267	311	260	

※市内の図書館が1館でも開館していた日数

(13) 中央図書館参考室等利用者数(単位:人)

月	参考室	閲覧席	閲覧席 会議室側	合計
4	17	17	12	46
5	0	0	0	0
6	20	62	32	114
7	48	139	51	238
8	117	287	118	522
9	74	207	64	345
10	74	162	77	313
11	62	275	104	441
12	47	223	76	346
1	69	254	96	419
2	55	193	79	327
3	69	248	102	419
計	652	2,067	811	3,530

※ 利用者数は、午後3時現在

※ 4/9～5/24 新型コロナウイルス感染拡大防止のため、臨時休館。

※ 5/25～6/7は、新型コロナウイルス感染拡大防止のための、利用制限期間中にあたり、閲覧席等は提供せず。

※ 6/9からは、新型コロナウイルス感染拡大防止のため、閲覧席の席数を減らして提供。

(14) 夜間開館利用状況

月	実施日	実施日数 (日)	利用者数(人)					貸出点数(点)				
			中央	南	木	森	合計	中央	南	木	森	合計
4	1~4・7・8	6	150	268	123	157	698	557	917	644	675	2,793
5	25~30	6	76	101	48	75	300	236	274	161	169	840
6	2~6・9~13・16~20・23~27	20	423	564	308	454	1,749	1,417	1,576	1,070	1,581	5,644
7	1~4・7~11・14~18・21・22・25・28~30	20	423	659	356	537	1,975	1,426	1,854	1,280	1,892	6,452
8	1・4~8・11~15・18~22・25~29	21	625	813	439	724	2,601	2,250	2,406	1,497	2,555	8,708
9	1~5・8~12・15~19・24~26・29	19	527	716	344	604	2,191	1,739	2,069	1,256	2,160	7,224
10	1~3・6~10・13~17・20~24・27~31	23	452	700	361	584	2,097	1,488	2,093	1,256	2,175	7,012
11	4~7・10~14・17~21・25~28	18	353	553	277	410	1,593	1,297	1,767	930	1,504	5,498
12	1~5・8~12・15~19・22~26	20	313	534	313	430	1,590	1,062	1,655	1,108	1,559	5,384
1	5~9・13~16・19~23・26~30	19	367	528	287	348	1,530	1,343	1,663	1,053	1,288	5,347
2	2~6・9・10・12~13・16~20・24~27	18	333	576	278	617	1,804	1,175	1,786	990	2,394	6,345
3	2~6・9~13・16~19・23~27・30	20	421	670	315	495	1,901	1,441	2,107	1,013	1,750	6,311
合 計		210	4,463	6,682	3,449	5,435	20,029	15,431	20,167	12,258	19,702	67,558

※ 4月・5月 (4/9~5/24の間、新型コロナウイルス感染拡大防止のため、臨時休館したため)

※ 12月 中央16日(受変電設備工事のため臨時休館したため)

※ 1月 森16日(蔵書点検のため)

※ 2月 中央13日、南16日、木16日、森17日(蔵書点検のため)

(15) 中央図書館夜間開館参考室等利用状況

月	実施日	実施日数	閲覧席利用者(人)	コピー枚数(枚)
4	1~4・7~8	6	9	7
5	—	—	—	—
6	9~13・16~20・23~27	15	2	52
7	1~4・7~11・14~18・21~22・25・28~30	20	2	108
8	1・4~8・11~15・18~22・25~29	21	0	27
9	1~5・8~12・15~19・24~26・29	19	13	6
10	1~3・6~10・13~17・20~24・27~31	23	0	50
11	4~7・10~14・17~21・25~28	18	13	9
12	1~5・8~12・19・22~26	16	7	94
1	5~9・13~16・19~23・26~30	19	6	30
2	2~6・9・10・12~13・16~20・24~27	13	37	75
3	2~6・9~13・16~19・23~27・30	20	26	90
合計		190	115	548

※ 利用者数は、午後7時現在

※ 4/9~5/24 新型コロナウイルス感染拡大防止のため、臨時休館。

※ 5/25~6/7は、新型コロナウイルス感染拡大防止のための、利用制限期間中にあたり、閲覧席等は提供せず。

※ 6/9からは、新型コロナウイルス感染拡大防止のため、閲覧席の席数を減らして提供。

(16) 祝日開館利用状況

月日	利用者数 (人)								貸出点数 (点)							
	中央	北部	南流山	木	初石	森	こども	合計	中央	北部	南流山	木	初石	森	こども	合計
4月29日	-	-	-	-	-	-	-	-	-	-	-	-	-	-	-	-
5月3日	-	-	-	-	-	-	-	-	-	-	-	-	-	-	-	-
5月4日	-	-	-	-	-	-	-	-	-	-	-	-	-	-	-	-
5月5日	-	-	-	-	-	-	-	-	-	-	-	-	-	-	-	-
7月23日	146	46	170	99	114	200	56	831	576	113	526	364	365	807	259	3,010
7月24日	198	46	203	133	153	244	65	1,042	707	146	566	517	516	891	319	3,662
8月10日	197	41	167	95	109	238	84	931	762	99	475	310	368	1,022	378	3,414
9月21日	132	24	147	97	112	186	47	745	484	77	482	305	376	726	267	2,717
9月22日	177	58	201	115	149	250	72	1,022	649	156	512	423	450	854	357	3,401
11月3日	185	55	212	157	123	214	81	1,027	676	128	694	510	388	855	401	3,652
11月23日	181	44	165	138	125	250	72	975	604	98	530	438	398	1,035	407	3,510
1月11日	193	43	235	129	119	251	93	1,063	660	106	705	499	416	1,057	527	3,970
2月11日	0	45	231	154	139	256	91	916	0	116	779	569	467	1,067	466	3,464
2月23日	222	46	226	155	138	306	74	1,167	826	113	821	588	452	1,283	377	4,460
3月20日	191	79	313	186	244	302	121	1,436	805	266	1,084	733	805	1,363	689	5,745
計	1,822	527	2,270	1,458	1,525	2,697	856	11,155	6,749	1,418	7,174	5,256	5,001	10,960	4,447	41,005

※ 4/29・5/3～5 新型コロナウイルス感染拡大防止のため全館臨時休館中

※ 8月10日は夏季月曜開館日にあたる。

※ 2/11 中央は蔵書点検のため休館

(17) 森の図書館会議室等利用状況

月	利用 可能 日数	利用件数（件）						利用人数（人）					
		視聴覚室	会議室 （1）	会議室 （2）	和室	展示 ギャラリー	計	視聴覚室	会議室 （1）	会議室 （2）	和室	展示 ギャラリー	計
4	7	8	2	1	1	0	12	99	21	2	6	0	128
5	7	0	0	0	0	0	0	0	0	0	0	0	0
6	25	28	17	24	5	0	74	348	148	126	48	0	670
7	27	57	22	32	11	3	125	608	201	241	86	135	1,271
8	29	40	21	32	7	5	105	467	182	317	38	200	1,204
9	26	51	23	37	14	0	125	681	202	354	86	0	1,323
10	25	52	27	35	17	23	154	730	248	385	124	1,153	2,640
11	25	49	24	33	16	16	138	632	206	383	117	1,065	2,403
12	24	43	23	35	22	0	123	532	170	369	153	0	1,224
1	24	35	21	30	3	0	89	335	132	294	16	0	777
2	24	36	24	29	6	0	95	373	210	285	28	0	896
3	26	52	25	36	11	7	131	636	181	357	67	294	1,535
計	269	451	229	324	113	54	1,171	5,441	1,901	3,113	769	2,847	14,071

※ 4/9～5/24 新型コロナウイルス感染拡大防止のため、臨時休館。

(18) 職場体験学習等

受入館	実施日	学校名	学年	参加人数
中央図書館	実施なし			
森の図書館	6月18日～6月24日	聖徳大学	3年	1人
木の図書館	実施なし			
こども図書館	8月11日～8月16日	聖徳大学	3年	1人
合計				2人

※ 新型コロナウイルス感染拡大防止のため、流山市内小・中学校、流山北高等学校の職場体験は中止となった。

(19) ホームページアクセス件数 (単位：件)

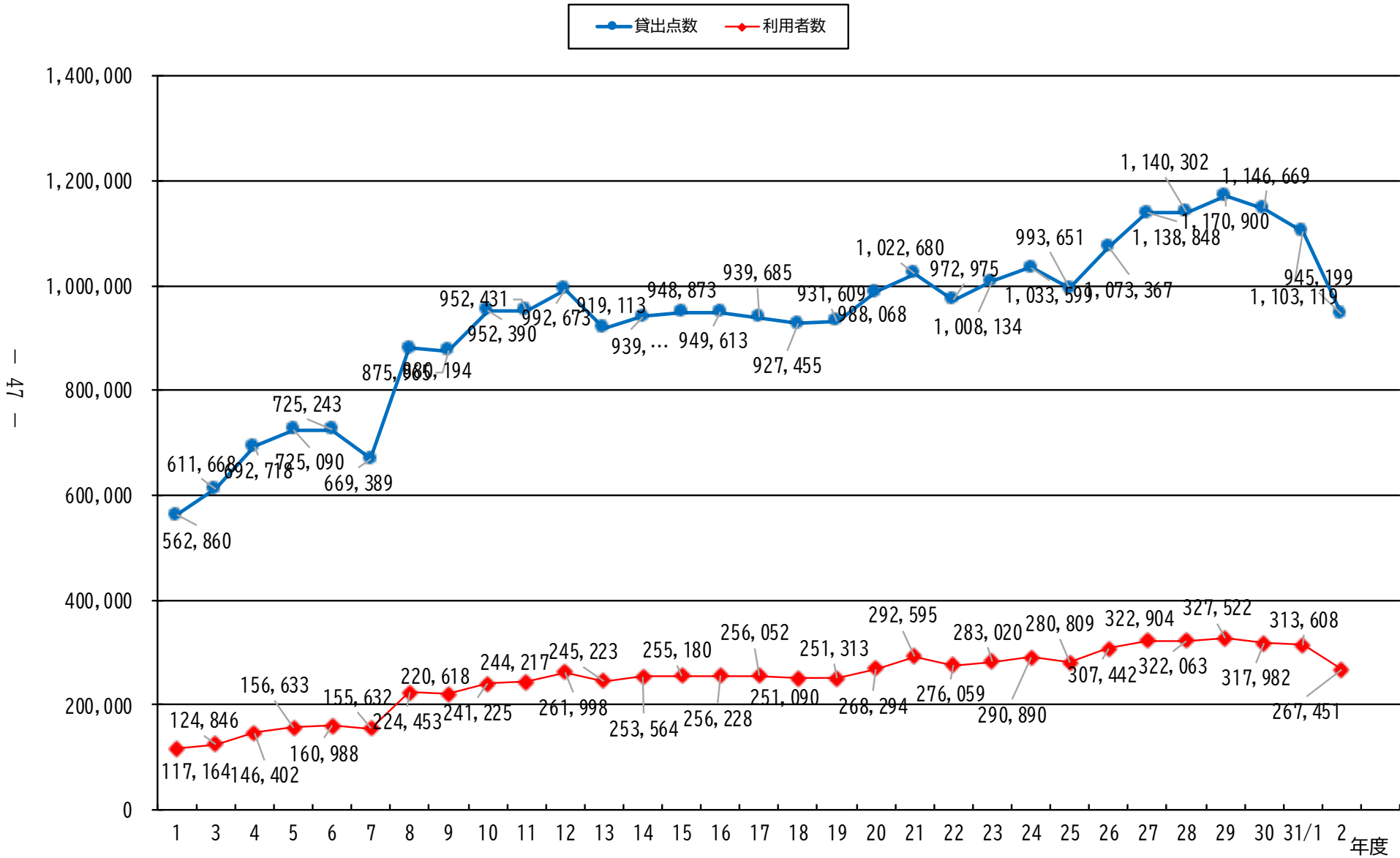
図書館TOP	蔵書検索TOP	パスワード発行数
1,163,704	62,780	2,487

(20) 大学図書館との連携 (単位：人)

学校名	新規登録者数	累計登録者数
江戸川大学	0	2,291

※ 新型コロナウイルス感染拡大防止のため、江戸川大学新規登録の受付を中止した。

(2 1) 貸出点数及び利用者数の推移 (平成元年度～令和2年度)



4 サービス指標

指	標		令和2年度
	貸出率	貸出点数	
人口			4.7
登録率	登録者数 × 100		(%)
	人口		23.0
実質貸出率	貸出点数		(点)
	登録者数		20.4
登録者利用回数	利用者数		(回)
	登録者数		5.8
平均利用点数	貸出点数		(点)
	利用者数		3.5
蔵書回転率	貸出点数		(回)
	蔵書点数		1.8
人口1人当たり購入冊数	購入冊数		(冊)
	人口		0.1
人口1人当たり受入冊数	受入冊数		(冊)
	人口		0.1
人口1人当たり蔵書冊数	蔵書冊数		(冊)
	人口		2.5
人口1人当たり図書購入費	図書購入費		(円)
	人口		134.4
専任職員1人当たり人口	人口		(人)
	職員数		13,855
専任職員1人当たり貸出点数	貸出点数		(点)
	職員数		65,186

令和3年4月1日現在 千葉県毎月常住調査月報人口：200,895人

蔵書点数＝蔵書冊数(500,446冊)＋視聴覚所蔵数(19,660点)＋雑誌所蔵数(12,576点)

職員数：正規職員13人×1＋再任用職員3人×0.5として計上

5 流山市立図書館の沿革

西暦	和暦	月	沿革
1977	S52	4	図書館開設準備室設置、真田勲、室長に就任
		7	流山市立図書館建設工事着工
		10	流山市書店共同組合設立
1978	S53	3	流山市立図書館竣工
		3	「流山市立図書館設置等に関する条例」公布 4月1日施行
		4	「流山市立図書館管理規則」制定 4月1日施行
		4	流山市立図書館設立、真田勲、初代館長に就任
		6	流山市立図書館開館 県下初の電算システム（市制十周年記念事業）
		6	移動図書館「わかば号・1号車」巡回開始（16か所）
		9	千葉県立中央図書館協力車との連絡開始
1979	S54	12	第1回図書館協議会
		4	流山市立図書館北部・東部分館開館（4月1日）
		5	移動図書館「わかば号・2号車」巡回開始（40か所）
		6	8駅図書返却ボックス設置供用開始
		10	初石公民館図書室開室
1980	S55	4	移動図書館駐車場48か所に増設
		7	見計らい制による資料収集の導入（一部）
1981	S56	4	渋谷哲成、第2代館長に就任
		5	南流山分館開館
1982	S57	3	移動図書館駐車場42か所に変更
1983	S58	3	移動図書館駐車場36か所に変更
		4	教育長眉山俊光、第3代館長に就任
1984	S59	4	菊池一幸、第4代館長に就任
1986	S61	9	電算本体機器導入
		12	第2次電算化移行作業（～S62年1月）
1987	S62	1	新電算システム稼働（第2次電算化）、本館と5分館を専用回線で接続

西暦	和暦	月	沿	革
1989	H 1	3	開館 10 周年記念読書感想文集「夢たより」発行	
1992	H 4	1	図書館電算システム更新（第3次電算化）、利用者専用端末機ホームズ設置	
		7	図書館協議会「図書館の新館建設計画に関する方策について」答申	
		8	移動図書館わかば号の車両更新	
		9	「図書館の新館建設計画に関する基本構想」発行(11月改訂)	
1993	H 5	4	（仮称）北部地域図書館開設準備室設置	
1994	H 6	4	横山龍次、第5代館長に就任	
		12	北部地域図書館新築工事着工	
1995	H 7	8	北部地域図書館愛称を募集（3000を超える応募あり）	
1996	H 8	4	北部地域（森の）図書館開館	
1997	H 9	4	流山図書館ボランティアグループ「栞」発足	
1999	H11	10	図書館電算システム更新（第4次電算化）利用者検索体制が充実	
2001	H13	-	「新学習指導要領」に伴い、図書館の学校支援策を立案するためのアンケート調査の実施	
2002	H14	4	学校支援策として、移動図書館で8か所の学校を定期的に巡回	
		6	雑誌のリサイクルを開始。（中央・森 年1回）	
2003	H15	5	ゴールデンウィークの5月3・4・5日、中央図書館及び北部地域図書館を開館	
		6	蔵書点検での全館閉館を改め、中央図書館（分館を含む）と北部地域図書館を交互に開館	
2004	H16	3	コミュニティ図書館廃止	
		10	夜間・祝日開館を本格実施	
		10	「流山市立図書館と協働する市民に関する要綱」を整備し、協働市民50名を委嘱	
		12	市民からの公募による図書館協議会委員を委嘱	
2005	H17	3	江戸川大学・短期大学総合情報図書館との相互協力に関する協定書締結	
		4	流山市と江戸川大学・短期大学総合情報図書館との相互協力の開始	
		10	協働市民カウンター補助業務に参加（～H20年3月）	
2006	H18	2	NPO法人「ながれやま栞」設立	
		2	「流山市子どもの読書推進の会」発足	

月	沿	革
9	資料宅配サービス開始	
10	新電算システムを導入。インターネット検索を提供	
11	インターネット予約を提供	
3	本を読もう・流山の会発足	
4	流山おおたかの森駅東口に図書返却ボックスを設置（全9か所）	
9	千葉県立中央図書館横断検索に参加	
3	流山市図書館協議会が流山市生涯学習審議会に統合整理のため解散	
4	森の図書館に指定管理者制度を導入、中央図書館各分館を業務委託	
10	流山セントラルパーク駅に図書返却ボックスを設置（全10か所）	
10	図書館利用者アンケート調査実施	
10	図書館開館30周年記念「NHKブックレビュー」公開録画実施	
2	図書貸出冊数無制限を見直し10冊とする	
4	移動図書館駐車場18か所に変更	
9	東洋学園大学図書館との相互協力の開始（～H30年3月）	
-	北部地域図書館において視覚障害者向けの音声読み上げサービスを開始	
9	車両老朽化により移動図書館廃止	
-	（仮称）東部地域図書館建設事業の基本及び実施設計を委託	
4	（仮称）東部地域図書館建設工事を実施	
-	（仮称）東部地域図書館名称募集、公募により「木の図書館」に決定	
3	木の図書館開館に伴い、東部分館閉館	
-	書店共同組合解散	
4	木の図書館開館。管理は指定管理者	
4	森の図書館の指定管理者2期目	
10	最新の図書館電算システムを導入。電子書籍も購入	
7	おおたかの森出張所において予約資料のピックアップサービス開始	
4	おおたかの森こども図書館開館。管理は指定管理者	
-	「流山市子どもの読書活動推進計画」策定のための審議、パブコメ	
3	「流山市子どもの読書活動推進計画」を策定	

- | 月 | 沿 | 革 |
|----|---|---|
| 4 | 木の図書館の指定管理者 2 期目 | |
| 4 | 「流山市子どもの読書活動推進計画」に基づきブックセットを 3 4 保育所（園）に設置 | |
| 11 | 条例改正により、開館日と開館時間を改め、次年度4月から施行 | |
| 4 | 「流山市子どもの読書活動推進計画」に基づきブックセットを 2 9 保育園、1 幼稚園に設置 | |
| 10 | 図書館電算システム更新。子どもページの追加 | |
| 4 | 「流山市子どもの読書活動推進計画」に基づきブックセットを 5 保育園、7 児童館（センター）、1 保健センター、9 幼稚園に設置 | |
| 4 | おおたかの森市民窓口センター図書ピックアップサービスの実施時間を拡大 | |
| - | （仮称）南流山地域図書館建設事業の基本及び実施設計を委託 | |
| 2 | 2/26～3/31 新型コロナウイルス感染症流行拡大のため、おはなし会、赤ちゃんおはなし会を含むイベントを中止 | |
| 3 | 3/3～3/31 新型コロナウイルス感染症流行拡大のため、利用制限（予約本の貸出・返却、OPACの利用のみ可。書架への立ち入り、閲覧席の利用不可） | |
| 4 | おおたかの森こども図書館の指定管理者 2 期目 | |
| 4 | 4/1～4/8 新型コロナウイルス感染症流行拡大のため、滞在時間1時間、閲覧席数低減、視聴ブース利用不可にて通常開館。おはなし会含む事業は引き続き中止 | |
| 4 | 4/9～5/25 新型コロナウイルス感染症流行拡大のため、臨時休館。貸出・予約の受付停止。返却ボックスへの返却は受付 | |
| 5 | 5/25～6/7 新型コロナウイルス感染症流行拡大のため、利用制限付き開館（予約本の貸出、返却、予約受付のみ可。館内の立ち入り、閲覧席、館内OPACの利用不可。） | |
| 6 | 6/9 一部制限ありで館内利用を再開（図書館利用カードで資料を借りない方に対し入館受付票を記入依頼、閲覧席低減、滞在時間1時間、視聴ブースの利用中止） | |
| 6 | 「流山市子どもの読書活動推進計画」に基づきブックセットを 1 0 保育園に設置（新規施設） | |
| 7 | 7/11～ 会場収容定員の半分以下の参加人数等、ガイドラインの条件を満たすイベン | |

月	沿	革
	トの再開（おはなし会、赤ちゃんおはなし会は引き続き中止）	
7	法情報総合データベース「D1-Law.com」の利用開始	
10	「流山市子どもの読書活動推進計画」に基づきブックセット（2巡目）を67保育園、7児童館（センター）、1保健センター、10幼稚園に設置（既存施設）	
10	10/7～1/6 おはなし会の開催を再開（中央図書館にて水曜日のみ、当日先着10組まで。会議室にて開催）	
12	（仮称）南流山地域図書館・児童センター 建設工事開始	
1	1/8～3/17 新型コロナウイルス感染症拡大のため、おはなし会を中止	
2	新型コロナウイルス感染症拡大のため、雑誌リサイクルを延期	
3	3/24～ おはなし会の開催を再開（中央図書館にて水曜日のみ、当日先着10組まで。会議室にて開催）	

流山市立図書館年報 No. 40 令和2（2020）年度版

令和3年12月7日 発行

編集発行者 流山市立中央図書館

〒270-0176 流山市加一丁目1225番地の6 TEL 04(7159)4646

メール toshokan@city.nagareyama.chiba.jp

ホームページ <https://www.library-city-nagareyama.jp>
