

流山市立図書館年報

令和3年度(2021)／2023年1月発行

No.41



● 目 次

I 図書館の概要	2	3 奉仕関係統計	30
1 令和3年度図書館運営方針	2	(1) 新規登録者数	30
2 図書館の施設	2	(2) 有効登録者数	30
3 図書館の組織図	3	(3) 利用者数	31
4 令和3年度予算・決算 及び令和4年度当初予算	4	(4) 貸出点数	32
令和3年度流山市立図書館サービス網	5	(5) リクエスト件数	36
II 令和3年度事業報告	6	(6) レファレンス件数	38
1 管理係	6	(7) 複写サービス枚数	39
2 サービス係	6	(8) 団体貸出利用状況	39
(1) 集会・行事一覧	7	(9) 宅配	39
① 中央図書館主催事業	7	(10) 相互貸借冊数	40
② 森の図書館主催事業	9	(11) 図書返却ボックス利用点数	41
③ 木の図書館主催事業	13	(12) 開館日数	42
④ こども図書館主催事業	15	(13) 中央図書館参考室等利用者数	42
(2) 各館・定例行事	17	(14) 夜間開館利用状況	43
(3) 広報・出版活動	17	(15) 中央図書館夜間開館 参考室等利用状況	44
(4) 市内図書館関係団体一覧	18	(16) 祝日開館利用状況	45
III 統計（令和3年度）	19	(17) 森の図書館会議室等利用状況	46
1 流山市立図書館のサービス水準 （対県内公共図書館）	19	(18) 職場体験学習等	47
2 資料関係統計	20	(19) ホームページアクセス件数	47
(1) 蔵書冊数	20	(20) 大学図書館との連携	47
(2) 受入冊数	22	(21) 貸出点数及び利用者数の推移 （平成元年度～令和3年度）	48
(3) 寄贈件数・点数	24	4 サービス指標	49
(4) 廃棄点数	24	5 流山市立図書館の沿革	50
(5) 紛失・汚破損件数・点数	24		
(6) 逐次刊行物受入件数	25		
① 新聞	25		
② 新聞縮刷版	25		
③ 法規類	25		
④ 雑誌	26		
(7) 視聴覚資料所蔵点数	29		
(8) 視聴覚資料受入点数	29		

表紙カット 飯塚 珠理

流山市立図書館年報 No.41

令和3年度版

発行 流山市立中央図書館

〒270-0176

流山市加一丁目1225番地の6

TEL 04-7159-4646

I 図書館の概要

1 令和3年度図書館運営方針

(1) 基本方針

流山市は、「流山市総合計画基本構想・基本計画」において、まちづくりの基本政策の一つとして、「生きがいを持って健康・長寿に暮らせるまち」を掲げ、生涯学習活動を通じて個人の人生を豊かにするとともに、その学習成果を活かした「豊かな心と個性を育てる学習と文化のまちづくり」に取り組んでいる。

これらを踏まえ、図書館では、資料の収集・管理・保存のほか、蔵書検索や資料の予約が可能なインターネットサービス、各種講座・行事の開催、レファレンス等の図書館サービスを継続的に充実させ、地域・学校・子育て関連施設等と連携しつつ、読書活動を推進していくことで、様々な世代に生涯にわたり学習機会を提供することに努める。

また、図書館施設の管理運営においても、指定管理者制度を活用した効率的な運営と効果的なサービスの向上を図り、市民の誰もがより安全で快適に利用できる読書環境の整備を目指す。

(2) 重点目標

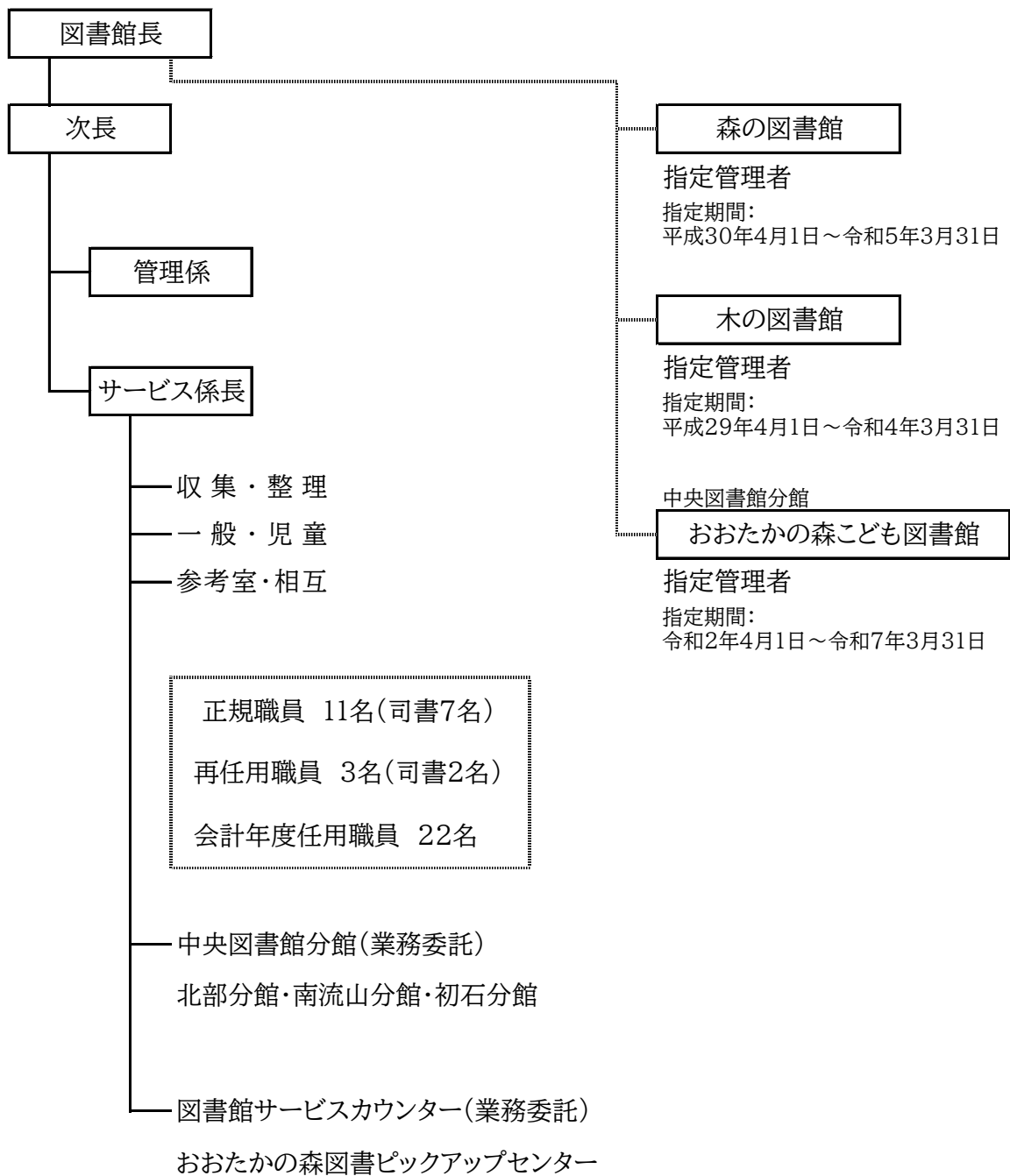
- ・図書館資料の展示、講座や子ども向けイベントの開催など、多様な生涯学習の機会を提供するとともに、常に新しい情報発信に努める。
- ・「流山市子どもの読書活動推進計画」に基づくブックスタート関連事業を引き続き実施し、乳幼児向け絵本のブックセットを市内の子育て関連施設に設置する。
- ・「流山市子どもの読書活動推進計画」（平成29年度～令和3年度）の成果と課題を検証し、「第2次流山市子どもの読書活動推進計画」を策定する。
- ・（仮称）南流山地域図書館整備事業については、建築工事を進め、南流山地域図書館の所蔵となる資料や必要な備品を購入する。
- ・利用の増加が続くおおたかの森市民窓口センターピックアップサービスの利便性を向上させるため、スターツおおたかの森ホールに独立した図書カウンターを新設する。
- ・指定管理者制度により、森の図書館・木の図書館・おおたかの森こども図書館の効果的・効率的な管理運営に努める。

2 図書館の施設

館名	住所	電話 FAX	面積	開館
中央図書館	〒270-0176 流山市加一丁目1225番地の6	04(7159)4646 04(7159)4765	1,615㎡	昭和53年6月1日 [1978年]
森の図書館	〒270-0101 流山市東深井991番地	04(7152)3200 04(7152)3636	1,865㎡	平成8年4月10日 [1996年]
木の図書館	〒270-0145 流山市名都借313番地の1	04(7145)8000 04(7128)4202	836㎡	平成24年4月29日 [2012年]
北部分館	〒270-0103 流山市美原1丁目158番地の2	04(7154)8000	61㎡	昭和54年4月1日 [1979年]
南流山分館	〒270-0163 流山市南流山3丁目3番地の1	04(7159)4000	366㎡	昭和56年5月1日 [1981年]
初石分館	〒270-0121 流山市西初石4丁目381番地の2	04(7154)9100	140㎡	昭和54年10月12日 [1979年]
おおたかの森こども図書館	〒270-0128 流山市おおたかの森西二丁目13番地の1	04(7159)7041 04(7159)7041	100㎡	平成27年4月1日 [2015年]
おおたかの森図書ピックアップセンター	〒270-0119 流山市おおたかの森北一丁目2番地の1 (スターツおおたかの森ホール2階)	連絡先は 中央図書館		令和3年8月1日 [2021年]

※ 木の図書館 図書館部分面積 752㎡

3 図書館の組織図

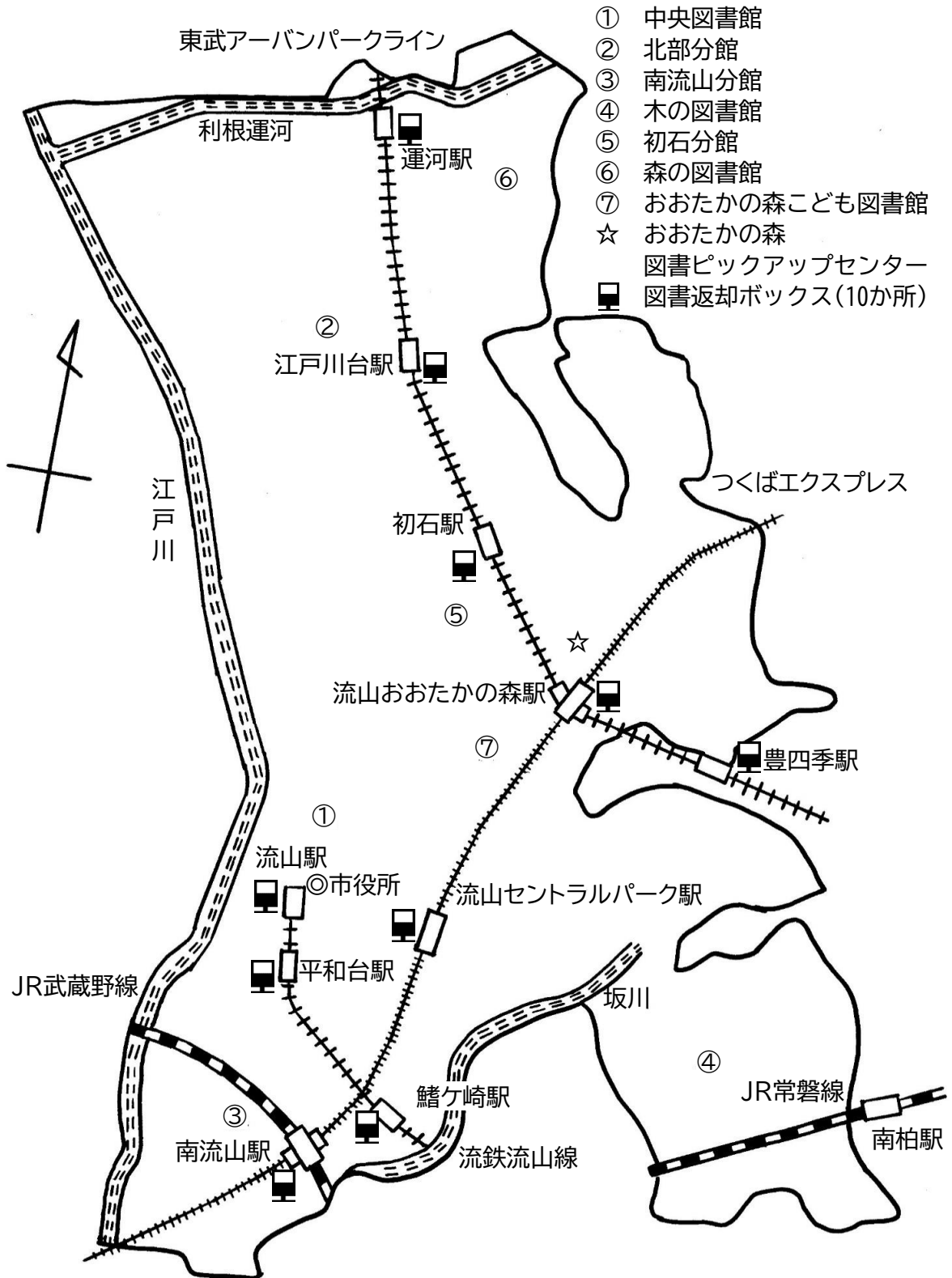


4 令和3年度予算・決算及び令和4年度当初予算

(単位：円)

事業名	令和3年度予算現額	令和4年度 当初予算額
	令和3年度決算額	
10-5-7-1-2 図書館施設管理事業	12,906,000 12,601,702	13,392,000
10-5-7-1-3 図書館事務管理事業	5,793,000 5,094,245	5,806,000
10-5-7-1-55 中央図書館改修事業	396,000 396,000	1,550,000
10-5-7-1-68 (仮称)南流山地域図書館整備事業	772,027,400 112,949,305	324,015,000
10-5-7-1-70 新型コロナウイルス感染症対策事業(図書館)	262,000 249,040	288,000
10-5-7-1-71 おおたかの森図書ピックアップサービス拡充事業	7,830,600 7,487,179	0
10-5-7-2-1 図書館奉仕事業	56,363,500 54,612,216	65,079,000
10-5-7-2-51 図書館資料購入事業	36,320,000 36,318,503	39,320,000
10-5-7-2-56 図書館情報提供サービス事業	30,841,000 30,732,152	30,849,000
10-5-7-3-2 森の図書館維持管理事業	358,000 183,556	186,000
10-5-7-3-3 森の図書館指定管理者事業	46,205,000 46,204,000	46,204,000
10-5-7-3-53 森の図書館ESCO事業	6,283,000 6,138,420	6,283,000
10-5-7-4-1 木の図書館維持管理事業	1,714,000 1,692,831	2,631,000
10-5-7-4-2 木の図書館指定管理者事業	38,401,000 38,401,000	39,135,000
10-5-7-5-1 おおたかの森子ども図書館維持管理事業	880,500 5,505	6,000
10-5-7-5-2 おおたかの森子ども図書館指定管理者事業	13,599,000 13,599,000	13,706,000
10-5-7-5-52 おおたかの森こども図書館資料充実事業	1,045,000 1,000,000	1,050,000
10-5-7-6-1 南流山地域図書館維持管理事業	0 0	15,000
10-5-7-6-2 南流山地域図書館指定管理者事業	0 0	30,188,000
合 計	1,031,225,000 367,664,654	619,703,000

令和3年度流山市立図書館サービス網



Ⅱ 令和3年度事業報告

1 管理係

利用者の安全と利便性の向上を図るため、施設の修繕を順次行った。令和3年度は小規模な修繕を順次行った。主なものとして、屋外給水管漏水修繕、図書館3階トイレ・1階男子トイレ修繕、中央図書館・博物館東側フェンス修繕を行った。

また、設置後42年を経過して老朽化した事務室ドアの修繕を行った。

(仮称)南流山地域図書館整備事業においては、令和2年度に引き続き建設工事を行った。開館は令和4年12月1日を予定している。

予算の執行については、予算現額1,031,225,000円に対し、367,664,654円を執行し、執行率35.65%であった。このうちの主な支出は(仮称)南流山地域図書館整備事業においてであり、予算現額772,027,400円に対し、112,949,305円を執行し、未執行分は次年度に通次繰越した。そのほか、一般事務会計年度任用職員報酬26,109,132円、図書館資料購入費36,318,503円(うち電子書籍を含む図書購入費26,999,748円)、電算機器賃借料及び保守点検委託料27,067,700円、森の図書館指定管理業務委託料46,204,000円、木の図書館指定管理業務委託料38,401,000円、おおたかの森子ども図書館指定管理業務委託料13,599,000円、中央図書館分館業務委託料28,868,400円などを支出した。

2 サービス係

令和3年度の図書館の開館日数は、312日であった。

令和3年度の図書館の利用状況は、新規登録者数は4,660人、利用者数は330,779人、電子書籍を含めた貸出点数は1,174,378点、市民1人当たりの貸出点数は5.7点であった。前年度は、新型コロナウイルス感染拡大防止のための臨時休館があったが、今年度は臨時休館は行わず、感染拡大防止対策を行いながらサービス提供に努めたため、昨年度に比べると、利用者数は63,328人(23.7%)の増加、貸出点数は229,179点(24.2%)の増加となった。

リクエストは352,221件(うちWeb予約は294,984件)受け付け、307,480件処理した。☒

集会・行事については、「SDGsってなんだろう」等の展示のほか、前年度に引き続き、新型コロナウイルス感染拡大防止対策を実施しながら、図書館子ども教室、歴史講座、古典文学講座、データベース講座等を開催して読書普及に努めた。

おはなし会は、可能な限り開催したが、木の図書館および森の図書館(ながれやま栗主催)における定例おはなし会は休止した。また、令和4年2月8日から3月31日まで、全館にて開催を休止した。また、大人向けのおはなし会も開催された。

おおたかの森市民窓口センターでの図書ピックアップサービスについては令和3年7月29日にサービスを終了し、令和3年8月1日からおおたかの森図書ピックアップセンターを新設した。

図書館資料の収集については、中央図書館ほか全7館の蔵書として14,060冊と電子書籍276コンテンツを購入し、計14,336冊を購入した。また、(仮称)南流山地域図書館図書館の蔵書として11,718冊を購入した。これらを含めた蔵書冊数は520,950冊となり、市民1人当たりの蔵書冊数は2.5冊であった。

「流山市子どもの読書活動推進計画」のブックスタート関連事業として、令和3年度は、保育園13か所と児童センター1か所の計14か所に絵本のブックセットを設置した。また、「流山市子どもの読書活動推進計画」は令和3年度に終了することから、生涯学習審議会の開催、パブリックコメントの実施を経て、令和4年3月に「第2次流山市子どもの読書活動推進計画」を策定した。

(1) 集会・行事一覧 (令和3年度)

① 中央図書館主催事業

月日		集会・行事	会場	講師等	参加人数
4/21～ 5/14	水 金	こどもの読書週間展示 ①冒険してる？岩波少年文庫特集 ②図書館で本を探そう	中央図書館	①107冊展示 ②27冊展示	—
4/29	木	雑誌リサイクル	中央図書館	職員 538冊配布	185
5/27	木	学校図書館司書研修会	中央図書館	東京学芸大学非常勤講師 渡辺 暢恵	14
7/24	土	図書館子ども教室(午前)「はー ん？ 反射ってなんだろう ～水の 万華鏡をつくろう～」	中央図書館	科学読物研究会会員 坂口 美佳子	11
7/24	土	図書館子ども教室(午後)「はー ん？ 反射ってなんだろう ～水の 万華鏡をつくろう～」	中央図書館	科学読物研究会会員 坂口 美佳子	15
7/30	金	人形劇のつどい	中央図書館	人形劇団ふうせん	34
9/4	土	歴史講座「江戸から東京へ」 ①ウナギとマグロと徳川慶喜	中央図書館	川村学園女子大学講師 小林 信也	15
9/18	土	歴史講座「江戸から東京へ」 ②定信好きの渋沢栄一	中央図書館	川村学園女子大学講師 小林 信也	13
10/2	土	歴史講座「江戸から東京へ」 ③三井組ハウスと三野村利左衛門	中央図書館	川村学園女子大学講師 小林 信也	12
10/16	土	古典文学講座「コロナ禍の優雅なお ひとり様の生き方を『徒然草』から 学ぶ」①	中央図書館	江戸川大学名誉教授 佐藤 毅	12
10/21 ～ 11/21	木 日	読書週間展示「SDGsってなんだろ う」	中央図書館	139冊展示	—
10/23	土	古典文学講座「コロナ禍の優雅なお ひとり様の生き方を『徒然草』から 学ぶ」②	中央図書館	江戸川大学名誉教授 佐藤 毅	13
10/30	土	古典文学講座「コロナ禍の優雅なお ひとり様の生き方を『徒然草』から 学ぶ」③	中央図書館	江戸川大学名誉教授 佐藤 毅	13
11/13	土	人形劇のつどい	中央図書館	人形劇ピッコロ	32

月日		集会・行事	会場	講師等	参加人数
12/11	土	データベース講座「法情報で身近なお悩み解決してみませんか」	南流山センター	第一法規株式会社 データベースコンシェルジュ 山内 享郎氏	8
1/5～ 1/21	水金	本の福袋	中央図書館	職員 68セット貸出	68
1/22～ 2/20	土日	R1読書グランプリPOP入賞作品展示	中央図書館	21冊展示	—
2/12	土	雑誌リサイクル	中央図書館	職員 604冊配布	212
2/24	木	大人のためのおはなし会	中央図書館	NPO法人ながれやま栞	12
合 計					669

② 森の図書館主催事業 (指定管理者 株式会社すばる)

月日		集会・行事	会場	講師等	参加人数
4/1～ 4/29	木 木	ギャラリー展示：「画家 長縄えい子の仕事」	森の図書館		
4/18	日	森の図書館教養講座：健康のための自転車講座	森の図書館	門倉医院 院長 門倉 正樹 輪工房 代表 田口 信博	18
4/18	日	あかちゃんごろーんあーと撮影会	森の図書館	日本おひるねあーと協会 認定 秋山 優美	22
4/24	土	森の図書館教養講座：『心の貯金箱をいっぱい』	森の図書館	画家 長縄 えい子	35
4/29	木	雑誌リサイクル	森の図書館	図書館スタッフ 587冊配布	208
5/7	金	初心者のための野鳥観察	森の図書館	日本野鳥の会所属 水上 香苗(図書館司書スタッフ)	7
5/8	土	古文書講座	森の図書館	東京堂出版 小代 渉	22
5/9	日	子ども創作教室：「こむぎねんどをつくってあそぼう！」	森の図書館	図書館スタッフ	25
5/15	土	古文書講座	森の図書館	東京堂出版 小代 渉	28
5/23	日	森の図書館教養講座：健康のための自転車講座	森の図書館	輪工房 代表 田口 信博 メリダジャパン 中条 啓介	16
5/23	日	森の図書館教養講座：健康のための自転車講座	森の図書館	輪工房 代表 田口 信博	13
6/3	木	赤ちゃんと一緒にベビーサイン	森の図書館	日本ベビーサイン協会認定 マスターインストラクター 牛木 貴恵	22
6/5～ 6/20	土 日	とねうんがのひ きねんきかくむかしのとねうんがヘタイムトリップ とねうんがクイズラリー	森の図書館・利根運河交流館	共催：利根運河交流館 協力：利根運河ツーリズム 推進課・流山市観光協会	
6/6	日	スマートフォンカメラ講座	森の図書館	プロカメラマン 中川 さとみ	34

月日		集会・行事	会場	講師等	参加人数
6/10～11	木金	パソコン教室	森の図書館	共催：流山パソコンボランティア	5
6/12	土	古文書講座	森の図書館	東京堂出版 小代 渉	27
6/19	土	古文書講座	森の図書館	東京堂出版 小代 渉	27
6/27	日	えいごでおはなし会	森の図書館	図書館スタッフ	24
7/10	土	古文書講座	森の図書館	東京堂出版 小代 渉	24
7/17	土	古文書講座	森の図書館	東京堂出版 小代 渉	27
7/18	日	あかちゃんごろーんあーと撮影会	森の図書館	日本おひるねあーと協会認定 秋山 優美	22
8/1～2	月火	ロボットプログラミングワークショップ ロボット「こくり」を動かしてみよう！	森の図書館	図書館スタッフ 協力：日販テクシード	35
8/20	金	夏休み古墳探検 大人向け	森の図書館	流山市立博物館 学芸員 志田藤 達紀	18
8/20	金	夏休み古墳探検 子ども向け	森の図書館	流山市立博物館 学芸員 志田藤 達紀	31
8/29	日	森の図書館劇場『京都文化継承 京都人の密かな愉しみ Blue 修行中6 -送る夏-』	森の図書館	図書館スタッフ	5
9/9～10	木金	パソコン教室	森の図書館	共催：流山パソコンボランティア	4
9/11	土	古文書講座	森の図書館	東京堂出版 小代 渉	26
9/18	土	古文書講座	森の図書館	東京堂出版 小代 渉	27
10/9	土	古文書講座	森の図書館	東京堂出版 小代 渉	25
10/15	金	赤ちゃんと一緒にベビーダンス	森の図書館	日本ベビーダンス協会 ベビーダンスインストラクター 吉田 里奈	18

月日		集会・行事	会場	講師等	参加人数
10/16	土	古文書講座	森の図書館	東京堂出版 小代 渉	27
10/17	日	あかちゃんごろーんあーと撮影会	森の図書館	日本おひるねあーと協会 認定 秋山 優美	17
10/24	日	子ども創作教室：「オーシャン ドラムとストローフルートをつく ろう！」	森の図書館	図書館スタッフ	24
10/26	火	はじめてのヨガ 体験版	森の図書館	全米ヨガアライアンス、肩甲骨ヨ ガ、陰ヨガ、呼吸法、瞑想等、指 導者養成講座終了 梅澤 ゆき重	20
10/27 ~11/9	水 火	読書週間特別展示：かわいそうな本	森の図書館		
10/31	日	ハロウィンイベント	森の図書館	本を借りてくれたお子様 に、お菓子のプレゼント	50
11/7	日	ロボットプログラミングワーク ショップ ロボット「こくり」が料 理の作りかたを教えてくれるプログ ラムをつくろう！	森の図書館	図書館スタッフ 協力：日販テクシード	9
11/13	土	古文書講座	森の図書館	東京堂出版 小代 渉	24
11/20	土	古文書講座	森の図書館	東京堂出版 小代 渉	25
11/21	日	読書講演会：「本を聴こう 本を 話そう みんなで本を味わおう」	森の図書館	ナビゲーター：新閃力 尾崎 えり子	7
11/27	土	森の図書館教養講座：『テレビド ラマの時代考証 こぼれ話』	森の図書館	歴史作家・時代考証家 山村 竜也	38
12/1~ 12	水 日	障害者週間企画展示「いざという 時のために知っておくと安心 成 年後見制度」	森の図書館		
12/3	金	成年後見制度についての出前講座	森の図書館	流山市成年後見推進センター 桃井 厚史 後援：流山市社会福祉協議会	6
12/9~ 10	木 金	パソコン教室	森の図書館	共催：流山パソコンボラ ンティア	5
12/11	土	クリスマス会 おはなし会	森の図書館	図書館スタッフ	24

月日		集会・行事	会場	講師等	参加人数
1/5	水	森の図書館 本の福袋（児童向け含む）	森の図書館	図書館スタッフ	17
1/15	土	古文書講座	森の図書館	東京堂出版 小代 渉	29
1/16	日	あかちゃんごろーんあーと撮影会	森の図書館	日本おひるねあーと協会 認定 秋山 優美	22
1/22	土	古文書講座	森の図書館	東京堂出版 小代 渉	26
1/23	日	よみきかせ えいご絵本ライブ！	森の図書館	英語ソムリエアカデミー 代表 横溝 美由紀	24
2/3	木	初心者のための野鳥観察	森の図書館	日本野鳥の会所属 水上 香苗(図書館司書スタッフ)	12
2/27	日	森の図書館劇場『モダン・タイムス』	森の図書館	図書館スタッフ	19
3/10～ 11	木 金	パソコン教室	森の図書館	共催：流山パソコンボラ ンティア	5
3/12	土	古文書講座	森の図書館	東京堂出版 小代 渉	27
3/19	土	古文書講座	森の図書館	東京堂出版 小代 渉	22
合 計					1,274

5月 手話付きおはなし会はコロナウイルス感染拡大防止のため中止

- ・ おもちゃ病院 （共催） 383人
- ・ 音楽配信サービス 239件
- ・ 電子機器による視覚障がい者音読環境促進事業 1人

③ 木の図書館主催事業（指定管理者 株式会社すばる）

月日		集会・行事	会場	講師等	参加人数
4/24	土	雑誌リサイクル	木の図書館	図書館スタッフ 375冊配布	135
4/29	木	バースデイおはなし会	木の図書館	図書館スタッフ	25
5/5	水	パラリンピックの競技 ポッチャを楽しもう！	おおたかの森センター	図書館スタッフ こども図書館・おおたかの森センター共催	15
6/12	土	教養講座 赤ちゃんと一緒にベビーサイン	おおたかの森センター	日本ベビーサイン協会認定 マスターインストラクター 牛木 貴恵 こども図書館・おおたかの森センター共催	16
6/19	土	子ども創作教室：木の工房 親子でチャレンジ！せっけん作り	名都借福祉会館	図書館スタッフ	35
7/8	木	木の図書館 教養講座 おりがみでバラをつくろう	東部公民館	図書館スタッフ	9
7/28	水	子ども科学創作教室 空気の力で飛ばそう！ペットボトル空気砲	東部公民館	図書館スタッフ 東部公民館共催	36
8/6	金	ロボットプログラミングワーク ショップ ロボット「こくり」を動かしてみよう！	東部公民館	図書館スタッフ 協力：日販テクシード	14
8/8	日	木の図書館 第7回 おばけ集会	木の図書館	図書館スタッフ	20
8/15	日	木の図書館 脱出ゲーム 「maw」	木の図書館	図書館スタッフ	14
9/8	水	教養講座：ヒストリーカフェ 発掘現場見学会	前ヶ崎川村台遺跡	流山市立博物館学芸員 北澤 滋、志田藤 達紀 流山市立博物館共催	41
9/25	土	木の図書館 教養講座 体験 苔テラリウム	東部公民館	園芸療法士 高橋 真美	14
10/3・ 10/31	日 日	木の図書館 トリックオアトリート・シールラリー	木の図書館	図書館スタッフ	160
10/27～	水	木の図書館 シークレットブック	木の図書館	図書館スタッフ	30

月日		集会・行事	会場	講師等	参加人数
11/7	日	木の図書館 教養講座 マジックを覚えよう！	東部公民館	手品の会TOMACメンバー 石垣紀子、浜田昭一	12
11/25	木	木の図書館 大人のためのおはなし会	東部公民館	図書館スタッフ 東部公民館共催	20
12/18	土	クリスマスおはなし会スペシャル	東部公民館	図書館スタッフ 東部公民館共催	44
1/15	土	木の図書館 教養講座 ミニチュア アフード パンケーキをつくろ う！	東部公民館	図書館スタッフ	18
2/5	土	多言語にふれてみよう	東部公民館	図書館スタッフ 東部公民館共催	21
合 計					679

④ こども図書館主催事業（指定管理者 株式会社すばる）

月日		集会・行事	会場	講師等	参加人数
4/14	水	おおたかの森ひろば	おおたかの森センター	子ども家庭課・おおたかの森センター共催	28
5/5	水	パラリンピックの競技「ボッチャ」を楽しもう！	おおたかの森センター	図書館スタッフ 木の図書館・おおたかの森センター共催	15
5/19	水	おおたかの森ひろば	おおたかの森センター	子ども家庭課・おおたかの森センター共催	24
5/29	土	こどもアートワーク★ カンタンかわいいクリアバッグをつくろう	おおたかの森センター	図書館司書スタッフ	14
6/6	土	うたおう！あそぼう！ よみきかせえいご絵本ライブ！	おおたかの森センター	講師： 英語ソムリエアカデミー代表 横溝美由紀 おおたかの森センター共催	27
6/12	土	赤ちゃんと一緒にベビーサイン	おおたかの森センター	講師： 日本ベビーサイン協会認定 マスターインストラクター 牛木 貴恵 こども図書館・おおたかの森センター共催	16
6/16	水	おおたかの森ひろば	おおたかの森センター	子ども家庭課・おおたかの森センター共催	20
7/4	日	おおたかの森キッズフェスタ	おおたかの森センター	おおたかの森センター・ どんぐり学童クラブ共催 (他協力6団体)	900
7/7	水	おおたかの森ひろば	おおたかの森センター	子ども家庭課・おおたかの森センター共催	20
7/26	月	こどもアートワーク★ フシギなちょきんばこをつくろう！	おおたかの森センター	図書館司書スタッフ	30
7/30	金	図書館の使い方講座inどんぐり学童クラブ	どんぐり学童クラブ	図書館司書スタッフ	200
8/4	水	ロボットプログラミングワークショップ ロボット「こくり」をうごかしてみよう！	おおたかの森センター	協力：日販テクシード	18
8/18	水	おおたかの森ひろば	おおたかの森センター	子ども家庭課・おおたかの森センター共催	19

月日		集会・行事	会場	講師等	参加人数
9/15	水	おおたかの森ひろば	おおたかの森センター	子ども家庭課・おおたかの森センター共催	10
10/31	日	うたおう！あそぼう！ よみきかせえいご絵本ライブ！	おおたかの森センター	講師： 英語ソムリエアカデミー代表 横溝美由紀 おおたかの森センター共催	28
11/17	水	おおたかの森ひろば	おおたかの森センター	子ども家庭課・おおたかの森センター共催	44
11/20	土	こどもアートワーク★スペシャル クリスマスクッキーツリーをつくらう	おおたかの森センター	講師：フェイクスイーツ作家 秋山 ちなみ	20
11/28	日	おおたかキッズ ちょっとはやめのクリスマス	おおたかの森センター	おおたかの森センター・どんぐり学童クラブ共催	700
12/15	水	おおたかの森ひろば	おおたかの森センター	子ども家庭課・おおたかの森センター共催	30
1/6～ 1/10	木月	福ブック	おおたかの森こども図書館	図書館司書スタッフ	15
1/16	日	わんわん読書会	おおたかの森センター	協力：日本動物病院協会（J A H A）	8
1/19	水	おおたかの森ひろば	おおたかの森センター	子ども家庭課・おおたかの森センター共催	15
1/26 ～ 1/28	水金	おおたかの森小学校 6年 市立図書館オリエンテーション	おおたかの森小中学校図書館	図書館司書スタッフ	250
合 計					2,451

2月 おおたかの森ひろば、わんわん読書会、こどもアートワーク★はコロナウィルス感染拡大防止のため中止

(2) 各館・定例行事

おはなし会

場所	主催	対象	曜日	時間	開催回数	参加人数
中央図書館	中央図書館	—	毎週水曜日	15時～	40	259
中央図書館	中央図書館	赤ちゃん	第2木曜日	10時～	10	43
中央図書館	栞	—	毎週土曜日	15時～	10	91
森の図書館	森の図書館	—	毎週水曜日	15時～	41	156
森の図書館	栞	—	毎週土曜日	15時～	0	0
森の図書館	栞	赤ちゃん	第1日曜日 第2火曜日	11時～	0	0
木の図書館	木の図書館	—	毎週日曜日	11時～	0	0
木の図書館	木の図書館	赤ちゃん	第2日曜日	10時30分～	0	0
こども図書館	こども図書館	赤ちゃん	毎週金曜日	10時30分～	10	147
南流山分館	栞	—	第1・2土曜日	15時～	4	83
南流山分館	南流山分館	—	第4・5土曜日	15時～	0	0
南流山分館	栞	赤ちゃん	月1回水曜日	10時30分～	8	136
合 計					123	915

※NP0法人ながれやま栞 → 栞 と略

※新型コロナウイルス感染症拡大防止により、今年度は下記の通り開催内容を変更。

- ①森の図書館にて栞主催のおはなし会、木の図書館おはなし会は今年度開催なし。
- ②こども図書館おはなし会は、毎第2金曜日に開催。
- ③南流山分館にて栞主催のおはなし会は、土曜日に不定期で開催。
- ④令和4年2月8日～3月31日まで、全館にて開催を中止。

(3) 広報・出版活動

ア 新着図書案内	No.252～No.263	(毎月発行)
イ 図書館年報	No.40	(12月発行)
ウ おすすめの本リスト(2021年・夏)		(7月発行)
エ パスファインダー(調べ方案内)	[図書館の本のさがし方 みりんについて調べよう	(4月発行)
		(4月発行)

(4) 市内図書館関係団体一覧

区分	名称	代表者	会員	発足	活動内容
読書会	新読書会	井上光	9	昭和45年	月1回、北部公民館
〃	流山読書会	羽田博	10	平成4年	月1回、流山市立中央図書館
人形劇団	人形劇団 ふうせん	尾引光子	9	昭和52年	図書館の公演のほか幼稚園等で
〃	人形劇 ピッコロ	貴島真理子	4	昭和52年	図書館の公演のほか幼稚園等で
〃	人形劇団 タツプ	鈴木法子	6	昭和54年	図書館の公演のほか幼稚園等で
〃	人形劇 レインボー	入野寿子	8	平成4年	図書館の公演のほか幼稚園等で
ボランティア	NPO法人 ながれやま葉	佐藤奈津代	87	平成9年	おはなし会、書架整理
〃	流山市立図書館 協働市民	代表者なし (個人登録)	23	平成16年	書架整理、行事の手伝い等

※人形劇レインボーは、令和3年度をもって解散。

Ⅲ 統計（令和3年度）

1 流山市立図書館のサービス水準（対県内公共図書館）

木更津	62.8									白井	1878.0
山武	60.2									浦安	1739.0
市原*	55.4									横芝光	380.8
香取	46.6					横芝光	18.93			成田	327.9
佐倉*	44.2					袖ヶ浦	11.08			匝瑳	199.0
横芝光*	44.1					匝瑳	9.07			袖ヶ浦	188.5
銚子	42.7					白井	9.05			多古	151.5
四街道	42.6					浦安	6.49			酒々井	142.1
匝瑳*	42.1	横芝光	12.20	君津	6.35	横芝光	599	流山	138.8	香取	138.5
八千代	41.3	浦安	9.00	山武	6.10	成田	575	佐倉	130.2	山武	126.9
大多喜*	40.9	成田	8.45	大多喜	6.02	匝瑳	346	君津	120.4	東庄	118.2
大多喜*	40.1	印西	7.97	印西	5.23	袖ヶ浦	328	大多喜	109.9	野田	109.6
袖ヶ浦*	39.1	印西	7.82	八街	4.79	浦安	294	野田	108.1	船橋	108.1
旭	36.6	袖ヶ浦	7.82	八街	4.79	白井	294	四街道	106.6	習志野	102.1
勝浦	35.2	佐倉	7.11	佐倉	4.43	香取	229	習志野	102.1	茂原	99.7
君津	35.1	白井	6.74	酒々井	4.29	君津	220	茂原	99.7	印西	98.7
南房総	34.8	習志野	6.56	成田	4.26	松戸	209	南房総	97.5	松戸	95.4
習志野	32.0	我孫子	6.56	市原	4.21	佐倉	208				
松戸*	31.6	流山	5.70	野田	4.15	酒々井	197				
鎌ヶ谷	31.1	野田	5.58	富里	4.13	野田	180				
鴨川	31.0	匝瑳	5.45	南房総	3.86	四街道	175				
八街	30.7	君津	5.10	館山	3.69	習志野	174				
東庄*	29.8	八千代	4.80	鴨川	3.33	南房総	173				
		市川	4.68	我孫子	3.21						
項目	個人貸出率 登録	人口1人あたり				人口1,000人 あたり 年間受入冊数					
		個人貸出冊数	蔵書冊数	図書費 (2年度決算)							
市町村平均	29.0%	4.59冊	3.18冊	151円	95.2冊						
市町村合計	1,800,189人	27,996,147冊	19,681,500冊	925,901千円	586,594冊						
酒々井*	28.5	市原	4.58	多古	2.94	八街	150	八街	89.5		
船橋	28.1	柏	4.39	八千代	2.83	我孫子	147	木更津	88.9		
我孫子	26.7	船橋	4.29	鎌ヶ谷	2.79	船橋	143	我孫子	87.8		
成田	25.6	松戸	4.12	銚子	2.79	印西	143	鴨川	84.9		
白井	25.0	酒々井	3.97	木更津	2.77	八千代	142	勝浦	81.5		
印西*	25.0	東金	3.95	四街道	2.73	鴨川	140	八千代	80.4		
富里	23.4	山武	3.90	茂原	2.67	流山	136	鎌ヶ谷	78.8		
千葉*	22.6	富里	3.42	東金	2.59	山武	133	富里	78.2		
野田	22.6	千葉	3.31	勝浦	2.59	鎌ヶ谷	131	館山	76.4		
東金*	22.2	鴨川	3.28	船橋	2.56	木更津	129	市原	74.6		
流山	22.0	八街	3.22	流山	2.52	柏	124	東金	73.7		
浦安*	20.0	大多喜	3.09	市川	2.32	茂原	123	銚子	70.9		
茂原	17.9	四街道	3.00	香取	2.27	東金	122	柏	70.4		
市川	16.7	鎌ヶ谷	2.93	千葉	2.22	多古	119	市川	65.8		
柏	15.4	木更津	2.57	習志野	2.22	市川	117	旭	65.8		
館山	13.2	香取	2.52	東庄	2.21	東庄	113	千葉	35.4		
		多古	2.50	柏	1.99	旭	111				
		茂原	2.47	旭	1.53	銚子	110				
		南房総	2.32	松戸	1.27	勝浦	110				
		勝浦	2.11			館山	109				
		館山	1.91			富里	103				
		銚子	1.86			市原	101				
		東庄	1.37			大多喜	74				
		旭	1.36			千葉	44				

- (注) 1 複数館ある市町村は、一つにまとめた
 2 人口の数値は「千葉県毎月常住人口調査月報」より（令和4年4月1日現在）
 3 市町村平均・市町村合計欄の数値は、39市町村の平均・合計である
 4 図書費には臨時的経費のうち図書費を含む
 5 個人貸出登録率は累計で自治体内数か自治体外数を含めるかは自治体による（*印は、自治体内数）
 6 個人貸出冊数には、近隣自治体住民に対する貸出冊数が含まれる自治体がある

2 資料関係統計

(1) 蔵書冊数

※うち、新南用図書11,718冊

館		中央図書館			北部分館			南流山分館（※新南図書館分含む）			木の図書館		
類	種別	一般	児童	参考	一般	児童	参考	一般	児童	参考	一般	児童	参考
0	総記	2,422	571	2,705	198	88	42	782	345	89	703	233	536
1	哲学	3,624	308	185	570	30	1	1,546	170	28	1,560	86	12
2	歴史	7,506	1,403	1,348	819	145	8	2,516	602	93	2,881	474	215
3	社科	15,117	1,850	1,772	1,355	167	14	6,469	1,123	92	5,165	622	196
4	自科	7,344	3,485	626	1,066	739	2	3,152	2,406	73	3,593	1,520	157
5	工学	7,572	1,126	637	1,347	195	0	3,599	897	30	4,330	607	34
6	産業	2,687	841	398	495	155	0	1,212	764	43	1,289	344	14
7	芸術	8,376	1,108	545	773	179	1	2,712	845	29	3,257	520	40
8	語学	1,322	359	491	120	29	23	554	214	152	465	123	134
9	文学	45,129	14,577	765	6,027	2,045	2	18,062	8,393	46	20,378	4,972	27
E	絵本		13,045			2,532			10,923			5,649	
K	郷資			7,247			473			563			1,216
	電子書籍	646											
	小計	101,745	38,673	16,719	12,770	6,304	566	40,604	26,682	1,238	43,621	15,150	2,581
	館内割合	64.7%	24.6%	10.6%	65.0%	32.1%	2.9%	59.3%	38.9%	1.8%	71.1%	24.7%	4.2%
	合計	157,137			19,640			68,524			61,352		
	全館割合	19.5%	7.4%	3.2%	2.5%	1.2%	0.1%	7.8%	5.1%	0.2%	8.4%	2.9%	0.5%
	館別割合	30.2%			3.8%			13.2%			11.8%		

(1) 蔵書冊数 つづき

館		初石分館			森の図書館			こども図書館			合計		
類	種別	一般	児童	参考	一般	児童	参考	一般	児童	参考	一般	児童	参考
0	総記	310	165	44	3,261	650	1,108	52	78	4	7,728	2,130	4,528
1	哲学	630	66	3	4,783	267	68	24	48	0	12,737	975	297
2	歴史	1,260	404	17	8,797	1,116	681	61	208	30	23,840	4,352	2,392
3	社科	2,268	511	19	17,339	1,853	727	517	347	6	48,230	6,473	2,826
4	自科	1,359	1,482	6	7,568	3,549	306	146	698	6	24,228	13,879	1,176
5	工学	1,850	469	2	9,128	1,065	161	506	309	3	28,332	4,668	867
6	産業	659	297	1	3,141	686	144	22	186	2	9,505	3,273	602
7	芸術	1,199	490	2	9,385	1,256	165	109	337	0	25,811	4,735	782
8	語学	215	88	35	1,463	264	229	12	95	2	4,151	1,172	1,066
9	文学	8,669	5,148	7	54,038	13,679	321	74	3,887	4	152,377	52,701	1,172
E	絵本		5,786			15,638			6,187			59,760	
K	郷資			498			3,381			162			13,539
電子書籍											646		
小計		18,419	14,906	634	118,903	40,023	7,291	1,523	12,380	219	337,585	154,118	29,247
館内割合		54.2%	43.9%	1.9%	71.5%	24.1%	4.4%	10.8%	87.7%	1.6%	64.8%	29.6%	5.6%
合計		33,959			166,217			14,122			520,950		
全館割合		3.5%	2.9%	0.1%	22.8%	7.7%	1.4%	0.3%	2.4%	0.0%	64.8%	29.6%	5.6%
館別割合		6.5%			31.9%			2.7%			100.0%		

(2) 受入冊数

※ () は、新南用図書数

種別	中央図書館		北部分館		南流山分館		木の図書館		初石分館	
	購入	寄贈	購入	寄贈	購入	寄贈	購入	寄贈	購入	寄贈
一般	冊 3,061	冊 240	冊 652	冊 47	(4,753) 冊 1,241	(921) 冊 170	冊 1,709	冊 114	冊 953	冊 90
	円 6,294,133		円 974,439		(9,681,837) 円 2,166,844		円 3,168,180		円 1,533,699	
児童	冊 1,135	冊 78	冊 227	冊 26	(6,795) 冊 640	(131) 冊 54	冊 573	冊 35	冊 429	冊 47
	円 2,150,126		円 332,606		(12,036,355) 円 1,142,446		円 1,100,977		円 671,604	
参考	冊 236	冊 186	冊 1	冊 27	(170) 冊 7	(1) 冊 40	冊 10	冊 54	冊 1	冊 29
	円 1,747,674		円 2,816		(1,281,313) 円 27,533		円 34,991		円 2,816	
計	冊 4,432	冊 504	冊 880	冊 100	(11,718) 冊 1,888	(1,053) 冊 264	冊 2,292	冊 203	冊 1,383	冊 166
	円 10,191,933		円 1,309,861		(22,999,505) 円 3,336,823		円 4,304,148		円 2,208,119	

※ うち大活字本51冊 169,840円、電子書籍 262タイトル 276コンテンツ 999,882円 (コンテンツ数・購入金額は中央館の一般書に含む)

(2) 受入冊数 つづき

※ () は、新南用図書数

種 別	森の図書館		こども図書館		小計		合計
	購入	寄贈	購入	寄贈	購入	寄贈	
一 般	冊 1,779	冊 118	冊 65	冊 6	(4,753)冊 9,460	(921)冊 785	(5,674)冊 10,245
	円 3,397,083		円 104,994		(9,681,837)円 17,639,372		(9,681,837)円 17,639,372
児 童	冊 820	冊 43	冊 739	冊 16	(6,795)冊 4,563	(131)冊 299	(6,926)冊 4,862
	円 1,598,340		円 1,262,045		(12,036,355)円 8,258,144		(12,036,355)円 8,258,144
参 考	冊 58	冊 64	冊 0	冊 19	(170)冊 313	(1)冊 419	(171)冊 732
	円 286,284		円 0		(1,281,313)円 2,102,114		(1,281,313)円 2,102,114
計	冊 2,657	冊 225	冊 804	冊 41	(11,718)冊 14,336	(1,053)冊 1,503	(12,771)冊 15,839
	円 5,281,707		円 1,367,039		(22,999,505)円 27,999,630		(22,999,505)円 27,999,630

(3) 寄贈件数・点数

	中央・分館	木	森	合計
件数	252	67	114	433
点数	7,444	949	2,197	10,590

(4) 廃棄点数

種別		中央	北部	南流山	木	初石	森	こども	合計
図書	一般	3,015	205	1,168	321	567	868	20	6,164
	児童	827	126	261	15	176	141	136	1,682
	参考・郷土	188	1	13	20	1	3	8	234
小計		4,030	332	1,442	356	744	1,012	164	8,080
視聴覚	レコード	0	0	0	0	0	0	0	0
	カセット	13	0	0	0	0	2	0	15
	CD	22	0	91	1	0	72	0	186
	紙芝居	26	0	16	0	1	10	0	53
	ビデオ	0	0	0	0	0	1	0	1
	DVD	15	6	5	10	4	17	5	62
小計		76	6	112	11	5	102	5	317
雑誌		21	2	5	3	4	17	2	54
合計		4,127	340	1,559	370	753	1,131	171	8,451

上記以外で雑誌リサイクルの対象となったため廃棄した雑誌 4,732冊

(5) 紛失・汚破損件数・点数

紛失		汚破損		合計	
件数	点数	件数	点数	件数	点数
54	56	232	242	286	298

(6) 逐次刊行物受入件数

種別	中央		北部		南流山		木		初石		森		こども		計		合計
	購入	寄贈	購入	寄贈	購入	寄贈	購入	寄贈	購入	寄贈	購入	寄贈	購入	寄贈	購入	寄贈	
新聞	12	3	7	0	7	0	7	0	7	0	11	2	0	0	51	5	56
雑誌	101	17	19	2	37	2	34	2	22	3	91	5	4	1	308	32	340
法規類	2	1	0	0	0	0	0	1	0	0	0	1	0	0	2	3	5
合計	115	21	26	2	44	2	41	3	29	3	102	8	4	1	361	40	401

① 新聞

●…寄贈

誌名	中央	北部	南流山	木	初石	森
朝日新聞	○	○	○	○	○	○
産経新聞	○	○	○	○	○	○
千葉日報	○	○	○	○	○	○
東京新聞	○					○
日経産業新聞	○					
日経MJ(流通新聞)	○					○
日本経済新聞	○	○	○	○	○	○
毎日新聞	○	○	○	○	○	○
読売新聞	○	○	○	○	○	○
サンケイスポーツ		○	○			
スポーツニッポン					○	
スポーツ報知				○		○
日刊スポーツ	○					○
日経ヴェリタス	○					
The Japan Times	○					○
週刊読書人	●					
福島民報	●					●
福島民友	●					●

※原紙は分館で3か月、中央・森・木で1年保存。

(朝日新聞、千葉日報、日本経済新聞、毎日新聞、読売新聞は、縮刷版あり。)

※朝日新聞の東葛記事部分のみ、中央にて永年保存。

※読売新聞の東葛記事部分のみ、森にて永年保存。

② 新聞縮刷版

朝日新聞	中 1975.1~ / 森 1996.4~
千葉日報	紙媒体：中 1977.4~2004.3
	森 1996.4~2004.3
	CD/DVD：中・森 / 2004.4~
日本経済新聞	中 1980.4~
毎日新聞	森 2015.4~
読売新聞	木 1974.4~

③ 法規類

●…寄贈

誌名	中央	木	森
千葉県法規集	○		
千葉県条例集	○		
千葉県報	●	●	●

④令和3年度雑誌一覧(令和3年4月1日現在)

○…購入 ●…寄贈 新…新規受入 *…未入力貸出不可

☆…3年保存(児童関連雑誌は5年)

中…中央 北…北部 南…南流山 木…木の図書館 初…初石 森…森の図書館 こ…こども図書館

誌名	所蔵館						
	中	北	南	木	初	森	こ
AERA	○						
AERA with Kids			新		○		
明日の友				○	●		
アニメージュ						○	
a n - a n						○	
& Premium						○	
一個人				○			
田舎暮らしの本						○	
ENGLISH JOURNAL						○	
うかたま	○						
潮						○	
美しいキモノ						○	
栄養と料理				○		○	
新 eclat(エクラ)						○	
エコノミスト	○					○	
ESSE	○			○		○	
NHK囲碁講座				○		○	
NHKきょうの健康			○	○	○	○	
NHKきょうの料理	○		○		○	○	
NHKきょうの料理ピクナーズ		○					
NHK趣味の園芸			○		○	○	
NHK趣味の園芸 やさしい時間	○						
NHK将棋講座				○			
NHKすてきにハンドメイド	○	○			○	○	
NHKガッテン	○						
NHK短歌				○			
エネルギーレビュー	●						
ELLE DECOR						○	
園芸ガイド		○		○			
新 Oggi(オッジ)	○						
OZ magazine	○						
おとなの週末				○			
オール讀物	○		○			○	
オレンジページ			○			○	
音楽と人	○						
新 音楽の友			○				
会社四季報	○		○			○	

誌名	所蔵館						
	中	北	南	木	初	森	こ
かがくのとも	○					○	
CASA BRUTUS						○	
かぞくのじかん	○		○		○	○	●
家庭画報	○					○	
ガーデン&ガーデン				○			
官報	○					○	
季刊 i i c h i k o	●						
キネマ旬報	○						
新 CAPA(キャパ)						○	
新 CLASSY.(クラッシー)			○				
☆ 暮らしの手帖第5世紀	○	○				○	
☆ 暮らしの手帖 第5世紀別冊	○	○				○	
CREA	○						
クロワッサン	○		○			○	
群像	○						
芸術新潮	○					○	
GOETHE	○						
月刊 クーヨン						○	
月刊 碁ワールド	○						
月刊 自家用車	○						
月刊 とも	●	●	●	●	●	●	
月刊 Piano						○	
ケトル	○						
健康365		●				●	
現代農業	○						
* 現代の図書館	○						
* 国立国会図書館月報	●						
新 kodomoe(コドモエ)							○
こどもとしゃかん	○					○	
子供の科学	○		○				
☆ こどものとも	○					○	
こどものとも0・1・2	○	○	○	○	○	○	○
☆ こどものとも年少版	○	○	○	○	○	○	○
こどものとも年中向	○		○			○	
子どもの本棚	○						
この本読んで!	○					○	
ゴルフダイジェスト			○				

	誌名	所蔵館						
		中	北	南	木	初	森	こ
	CYCLE SPORTS					○		
	サッカーマガジン				○			
	Someone	○						
	サライ	○					○	
	サンデー毎日		○				○	
新	3分クッキング	○		○				
	散歩の達人				○		○	
	JR時刻表	○	○	○	○			
	JTB時刻表					○	○	
*	軸	●						
	週刊朝日	○		○	○		○	
	週刊金曜日	○						
	週刊ゴルフダイジェスト	○						
*	週刊新刊全点案内	○						
	週刊新潮	○	○	○	○	○	○	
	週刊ダイヤモンド	○					○	
	週刊東洋経済	○		○				
	週刊文春	○		○	○	○	○	
	週刊ベースボール				○			
	自遊人	○						
☆	ジュリスト	○						
☆	ジュリスト 増刊	○						
	将棋世界	○					○	
	小説現代	○						
	小説新潮			○			○	
	小説すばる				○			
	新建築	○						
☆	新潮	○					○	
	SCREEN			○			○	
	Story		○					
	すばる	○						
	Sports Graphic Number					○		
	Sumai (住まいの設計)		○					
	住む				○			
	相撲			○				
	青春と読書	●						
	正論	○						
	世界						○	
	総務省	●						
	ソトコト						○	
	TIME	○					○	

	誌名	所蔵館						
		中	北	南	木	初	森	こ
	DIME						○	
	ダイヤモンドZAi						○	
	たくさんのふしぎ	○					○	
	Tarzan	○						
新	卓球王国				○			
	旅の手帖				○	○		
	ダ・ヴィンチ					○		
	たまごクラブ	○						
	短歌	○					○	
	ダンスビュウ						○	
	dancyu						○	
	地域づくり	●						
	ちいさなかがくのとも	○						
	ちば経済季報	○						
	中央公論	○					○	
	チルチンびと					○		
	つり人	○					○	
	DISNEY FAN	○						
	鉄道ジャーナル			○			○	
	鉄道ピクトリアル	○						
	鉄道ピクトリアル 臨増別冊	○						
	鉄道ファン		○		○			
	Tennis Magazine						○	
	天然生活				○			
*	統計ちば	○						
	ドゥーパ						○	
	特選街	○						
	図書	●						
*	図書館界	○						
	図書館雑誌	*					○	
	NATIONAL GEOGRAPHIC 日本版						○	
	日経 WOMAN	○		○				
	日経エンタテインメント			○				
☆	日経サイエンス	○						
	日経デザイン	○						
	日経トップリーダー						○	
	日経TRENDY			○				
	日経パソコン						○	
	日経PC21						○	
	日経ビジネス						○	
	日経ヘルス	○						

	誌名	所蔵館						
		中	北	南	木	初	森	こ
	日経マネー	○						
	日本カメラ	○						
☆	日本児童文学	○						
	ニュースウィーク日本語版	○						
	Newtype	○						
	Newton						○	
	猫びより						○	
	ノジュール	○						
	non・no	○						
	のんびる	●						
	俳句	○	○				○	
	俳誌 悠	●					●	
	HOUSING						○	
	HERS				○			
	BIRDER						○	
	Hanako						○	
	母の友						○	○
	ハルメク (いきいき)						○	
	BE-PAL	○						
	ひよこクラブ			○				
	フィッシング・カフェ	●			●	●	●	
	婦人画報		○					
	婦人公論		○	○	○		○	
	婦人之友	○		○			○	
	武道	●						
	FIGARO	○						
	FRaU						○	
	BRUTUS				○			
	プレジデント	○						
	PRESIDENT WOMAN Premier			○				
	プレジデントFamily				○			
	Pre-mo						○	
	文学界	○						
	文藝	○						
☆	文藝春秋	○	○	○	○	○	○	
	Baby-mo						○	
	VERY						○	
	Pen						○	
	本の雑誌	○						
	毎日が発見				○			
	Mac fan						○	

	誌名	所蔵館						
		中	北	南	木	初	森	こ
	Mart	○	○					
	MAMOR	●						
継	みずすまし			●				
	mr. Partner	●						
	ミステリマガジン						○	
	ミセスのスタイルブック						○	
*	みんなの図書館	○						
	mundi(JICA'S World)	●					●	
新	MEN'S NON・NO			○				
	MORE		○					
	MOE						○	
	モダンリビング			○				
	mono magazine	○						
	野鳥	○						
	山と溪谷						○	
	ゆうゆう	○						
新	ラジオ深夜便	○						
新	ランドネ						○	
	ランナーズ			○				
	LEE				○			
	リベラルタイム	●						
	レコード芸術						○	
	レタスクラブ						○	
	和楽				○			
	ワールドサッカーダイジェスト						○	
新	Wan (ワン)						○	

(7) 視聴覚資料所蔵点数

種別	中央	北部	南	木	初石	森	こども	計
レコード	635	0	0	0	0	0	0	635
カセット	952	0	0	39	0	173	0	1,164
C D	5,451	1	611	1,743	100	5,020	1	12,927
紙芝居	707	174	352	349	228	623	192	2,625
ビデオ	84	1	1	11	0	198	0	295
D V D	873	10	8	466	11	932	5	2,305
合計	8,702	186	972	2,608	339	6,946	198	19,951

(8) 視聴覚資料受入点数

種別	中央図書館※		木の図書館		森の図書館		小計		合計
	購入	寄贈	購入	寄贈	購入	寄贈	購入	寄贈	
紙芝居	点	点	点	点	点	点	点	点	点
	148	2	28	0	38	0	214	2	216
紙芝居	円		円		円		円		円
	238,848		47,967		62,177		348,992		348,992
CD	点	点	点	点	点	点	点	点	点
	71	58	59	1	63	2	193	61	254
CD	円		円		円		円		円
	229,555		206,784		211,613		647,952		647,952
DVD	点	点	点	点	点	点	点	点	点
	43	27	25	5	27	5	95	37	132
DVD	円		円		円		円		円
	469,011		294,228		297,099		1,060,338		1,060,338
計	点	点	点	点	点	点	点	点	点
	262	87	112	6	128	7	502	100	602
計	円		円		円		円		円
	937,414		548,979		570,889		2,057,282		2,057,282

うち、朗読資料25点

中央図書館	C D	13点 (うち寄贈5点)
木の図書館	C D	3点
森の図書館	C D	9点

※分館への受入点数は中央図書館に含む。

3 奉仕関係統計

(1) 新規登録者数

(単位：人)

月	中央	おおたか ピックアップ	北部	南流山	木	初石	森	こども	合計
4	79		3	71	42	27	65	99	386
5	77		6	66	53	36	80	113	431
6	75		3	60	45	22	64	81	350
7	98		3	88	65	35	122	131	542
8	117	51	5	91	80	56	76	113	589
9	38	28	7	55	60	19	58	62	327
10	49	52	5	65	41	22	41	89	364
11	50	32	6	70	46	17	57	85	363
12	37	25	0	51	34	18	47	53	265
1	62	34	4	46	48	20	41	50	305
2	45	30	5	54	45	34	58	67	338
3	47	36	2	64	50	38	58	105	400
計	774	288	49	781	609	344	767	1,048	4,660

(2) 有効登録者数

(単位：人)

種別	中央	おおたか ピックアップ	北部	南流山	木	初石	森	こども	合計
0歳～6歳	145	46	7	216	130	133	180	447	1,304
7歳～12歳	605	16	56	606	506	368	873	860	3,890
13歳～15歳	311	1	34	267	290	161	430	259	1,753
16歳～18歳	230	1	16	177	239	87	242	59	1,051
小計	1,291	64	113	1,266	1,165	749	1,725	1,625	7,998
19歳以上	8,214	277	1,040	6,934	4,569	3,572	9,315	3,508	37,429
計	9,505	341	1,153	8,200	5,734	4,321	11,040	5,133	45,427

(3) 利用者数

(単位：人)

月	中央	*おおたかの森市民 窓口センター/おおた かの森図書ピック アップセンター	小計	北部	南流山	木	初石	森	こども	電子 書籍	合計
4	4,284	1,343	5,627	1,215	5,154	3,388	3,396	5,962	1,833	104	26,679
5	4,694	1,311	6,005	1,311	5,208	3,668	3,632	6,420	2,009	171	28,424
6	4,279	1,512	5,791	1,196	5,062	3,368	3,316	5,881	1,805	88	26,507
7	4,905	1,313	6,218	1,383	5,612	3,791	3,653	6,670	2,239	79	29,645
8	5,164	2,117	7,281	1,412	5,718	3,951	3,975	6,965	2,277	152	31,731
9	4,503	2,149	6,652	1,321	5,195	3,488	3,354	5,936	1,813	109	27,868
10	4,560	2,413	6,973	1,428	5,336	3,571	3,413	6,049	1,830	112	28,712
11	4,246	2,385	6,631	1,210	4,855	3,163	3,119	5,390	1,810	112	26,290
12	4,213	2,319	6,532	1,218	4,916	3,158	3,085	5,274	1,786	100	26,069
1	4,274	2,343	6,617	1,309	4,671	3,166	3,040	4,359	1,652	102	24,916
2	3,546	2,698	6,244	1,282	4,783	3,177	3,090	5,589	1,711	133	26,009
3	4,458	2,837	7,295	1,320	4,969	3,485	3,248	5,721	1,789	102	27,929
計	53,126	24,740	77,866	15,605	61,479	41,374	40,321	70,216	22,554	1,364	330,779

* おおたかの森市民窓口センターでの図書ピックアップサービスは7/29まで。
8/1からは、おおたかの森図書ピックアップセンターを新設。

(4) 貸出点数

月	中央図書館				(*）おおたかの森市民窓口センター/ おおたかの森図書ピックアップセンター				小計			
	図書	雑誌	視聴覚 他	計	図書	雑誌	視聴覚 他	計	図書	雑誌	視聴覚 他	計
4	13,621	825	1,325	15,771	3,188	33	88	3,309	16,809	858	1,413	19,080
5	14,919	809	1,442	17,170	3,035	63	93	3,191	17,954	872	1,535	20,361
6	13,442	854	1,171	15,467	3,364	76	97	3,537	16,806	930	1,268	19,004
7	16,506	856	1,332	18,694	3,001	49	70	3,120	19,507	905	1,402	21,814
8	17,535	861	1,288	19,684	4,919	68	137	5,124	22,454	929	1,425	24,808
9	14,586	856	1,263	16,705	4,808	88	135	5,031	19,394	944	1,398	21,736
10	14,320	785	1,268	16,373	5,688	101	151	5,940	20,008	886	1,419	22,313
11	13,249	729	1,122	15,100	5,433	91	181	5,705	18,682	820	1,303	20,805
12	13,431	728	1,191	15,350	5,341	86	153	5,580	18,772	814	1,344	20,930
1	13,928	792	1,161	15,881	5,296	91	125	5,512	19,224	883	1,286	21,393
2	11,586	638	1,067	13,291	6,084	97	188	6,369	17,670	735	1,255	19,660
3	14,302	817	1,300	16,419	6,262	153	163	6,578	20,564	970	1,463	22,997
計	171,425	9,550	14,930	195,905	56,419	996	1,581	58,996	227,844	10,546	16,511	254,901

※「視聴覚他」には、視聴覚資料、紙芝居、点字・録音資料、相互貸借資料、その他を含む。

*おおたかの森市民窓口センターでの図書ピックアップサービスは7/29まで。8/1からは、おおたかの森図書ピックアップセンターを新設。

(4) 貸出点数 つづき

月	北部分館				南流山分館				木の図書館			
	図書	雑誌	視聴覚 他	計	図書	雑誌	視聴覚 他	計	図書	雑誌	視聴覚 他	計
4	3,015	239	109	3,363	15,567	897	690	17,154	10,392	467	942	11,801
5	3,215	232	143	3,590	15,218	836	669	16,723	11,566	497	912	12,975
6	2,957	232	134	3,323	14,899	765	671	16,335	10,302	490	814	11,606
7	3,437	225	130	3,792	16,802	806	755	18,363	11,934	569	833	13,336
8	3,558	233	134	3,925	17,182	885	687	18,754	12,501	578	835	13,914
9	3,271	238	157	3,666	15,270	928	699	16,897	11,020	491	857	12,368
10	3,378	305	170	3,853	15,413	870	701	16,984	11,079	574	917	12,570
11	2,877	197	136	3,210	14,248	797	568	15,613	9,393	497	800	10,690
12	3,007	228	153	3,388	14,926	881	589	16,396	9,726	460	771	10,957
1	3,390	224	153	3,767	13,982	821	568	15,371	10,153	536	772	11,461
2	3,185	221	115	3,521	14,456	784	588	15,828	10,101	491	792	11,384
3	3,295	194	139	3,628	14,679	802	566	16,047	10,636	544	895	12,075
計	38,585	2,768	1,673	43,026	182,642	10,072	7,751	200,465	128,803	6,194	10,140	145,137

(4) 貸出点数 つづき

月	初石分館				森の図書館				こども図書館				電子書籍
	図書	雑誌	視聴覚 他	計	図書	雑誌	視聴覚 他	計	図書	雑誌	視聴覚 他	計	計
4	10,304	430	356	11,090	19,740	1,097	1,751	22,588	9,449	305	266	10,020	135
5	11,271	385	392	12,048	21,778	1,200	1,868	24,846	10,016	277	282	10,575	223
6	10,241	367	380	10,988	19,235	1,065	1,599	21,899	9,049	325	337	9,711	117
7	11,639	429	365	12,433	23,343	1,140	1,623	26,106	11,367	318	376	12,061	99
8	12,430	421	378	13,229	24,387	1,096	1,680	27,163	11,782	305	314	12,401	255
9	10,635	352	326	11,313	20,427	1,044	1,401	22,872	9,467	310	277	10,054	159
10	10,570	360	383	11,313	20,837	1,066	1,425	23,328	9,656	336	311	10,303	161
11	9,622	370	320	10,312	17,944	966	1,453	20,363	9,373	296	277	9,946	176
12	9,616	382	370	10,368	18,158	978	1,395	20,531	9,604	274	270	10,148	155
1	9,222	391	327	9,940	15,075	849	1,117	17,041	8,729	266	226	9,221	132
2	9,716	344	274	10,334	19,488	994	1,540	22,022	9,156	238	276	9,670	209
3	9,896	386	278	10,560	19,530	928	1,480	21,938	9,666	283	199	10,148	145
計	125,162	4,617	4,149	133,928	239,942	12,423	18,332	270,697	117,314	3,533	3,411	124,258	1,966

(4) 貸出点数 つづき

月	合 計				
	図 書	雑 誌	視聴覚 他	電子 書籍	計
4	85,276	4,293	5,527	135	95,231
5	91,018	4,299	5,801	223	101,341
6	83,489	4,174	5,203	117	92,983
7	98,029	4,392	5,484	99	108,004
8	104,294	4,447	5,453	255	114,449
9	89,484	4,307	5,115	159	99,065
10	90,941	4,397	5,326	161	100,825
11	82,139	3,943	4,857	176	91,115
12	83,809	4,017	4,892	155	92,873
1	79,775	3,970	4,449	132	88,326
2	83,772	3,807	4,840	209	92,628
3	88,266	4,107	5,020	145	97,538
計	1,060,292	50,153	61,967	1,966	1,174,378

(5) リクエスト件数

月	中央図書館		(*）おたかの森市民窓口センター/ おたかの森図書ピックアップセンター		小計		北部分館		南流山分館		木の図書館	
	受付	処理	受付	処理	受付	処理	受付	処理	受付	処理	受付	処理
4	1,430	2,538	9	3,309	1,439	5,847	241	1,246	794	4,985	837	2,877
5	1,582	2,929	9	3,191	1,591	6,120	251	1,466	862	5,061	907	3,055
6	1,731	2,669	12	3,537	1,743	6,206	247	1,375	780	4,809	912	2,798
7	1,302	2,976	4	3,120	1,306	6,096	287	1,552	846	5,359	874	3,049
8	1,393	2,946	125	5,052	1,518	7,998	284	1,448	894	5,361	842	2,921
9	1,632	2,833	152	4,903	1,784	7,736	233	1,424	720	4,926	810	2,858
10	1,633	2,905	152	5,820	1,785	8,725	254	1,491	816	5,157	964	3,075
11	1,369	2,641	117	5,575	1,486	8,216	231	1,245	815	4,830	753	2,510
12	1,438	2,840	93	5,330	1,531	8,170	222	1,295	713	4,816	791	2,727
1	1,378	2,560	97	5,337	1,475	7,897	228	1,546	780	4,551	800	2,621
2	1,047	2,442	151	6,168	1,198	8,610	239	1,335	634	4,667	812	2,496
3	1,480	2,810	124	6,364	1,604	9,174	219	1,485	780	4,793	855	2,733
計	17,415	33,089	1,045	57,706	18,460	90,795	2,936	16,908	9,434	59,315	10,157	33,720

※ 館別受付数は、窓口受付及び館内OPAC受付の総数。

※ Web予約に電子書籍の予約を含む。

*おたかの森市民窓口センターでの図書ピックアップサービスは7/29まで。8/1からは、おたかの森図書ピックアップセンターを新設。
おたかの森市民窓口センターでの受付はOPACのみ。

(5)リクエスト件数 つづき

月	初石分館		森の図書館		こども図書館		Web 予約	合 計	
	受付	処理	受付	処理	受付	処理	受付	受付	処理
4	463	3,663	841	2,898	115	2,465	23,036	27,766	23,981
5	488	4,141	967	3,269	105	2,478	24,259	29,430	25,590
6	425	3,825	975	3,078	124	2,220	23,232	28,438	24,311
7	427	4,342	1,002	3,309	205	2,650	24,113	29,060	26,357
8	428	4,246	955	3,087	143	2,505	25,908	30,972	27,566
9	387	3,760	853	2,840	115	2,150	25,753	30,655	25,694
10	351	3,825	819	3,220	86	2,347	25,455	30,530	27,840
11	412	3,262	804	2,604	87	1,945	25,196	29,784	24,612
12	358	3,383	614	2,620	70	2,285	23,029	27,328	25,296
1	364	3,180	620	2,310	98	2,012	25,362	29,727	24,117
2	315	3,332	802	2,855	126	2,187	24,962	29,088	25,482
3	407	3,311	807	2,876	92	2,262	24,679	29,443	26,634
計	4,825	44,270	10,059	34,966	1,366	27,506	294,984	352,221	307,480

※ 館別受付数は、窓口受付及び館内OPAC受付の総数。

※ Web予約に電子書籍の予約を含む。

(6) レファレンス件数

月	口頭				電話				文書				メール				小計				合計
	中央	木	森	こども	中央	木	森	こども	中央	木	森	こども	中央	木	森	こども	中央	木	森	こども	
4	18	2	8	10	72	0	0	1	0	0	0	0	1	0	0	0	91	2	8	11	112
5	17	3	9	6	71	0	1	1	0	0	0	0	2	0	0	0	90	3	10	7	110
6	29	1	4	12	37	4	0	0	0	0	0	0	1	0	0	0	67	5	4	12	88
7	24	0	8	14	38	1	0	0	0	0	0	0	1	0	0	0	63	1	8	14	86
8	26	0	13	23	101	0	0	0	0	0	0	0	1	0	0	0	128	0	13	23	164
9	26	1	8	8	42	0	0	0	0	0	0	0	2	0	0	0	70	1	8	8	87
10	14	0	31	14	69	1	1	0	0	0	0	0	1	0	0	0	84	1	32	14	131
11	30	0	24	7	49	0	3	2	0	0	0	0	2	0	0	0	81	0	27	9	117
12	28	1	13	7	36	0	0	0	0	0	0	0	3	0	0	0	67	1	13	7	88
1	18	2	14	7	45	0	0	0	0	4	0	0	1	0	0	0	64	6	14	7	91
2	17	0	19	10	21	0	1	0	0	0	0	0	0	0	0	0	38	0	20	10	68
3	25	1	9	14	54	0	1	0	0	0	0	0	0	0	0	0	79	1	10	14	104
計	272	11	160	132	635	6	7	4	0	4	0	0	15	0	0	0	922	21	167	136	1,246

(7) 複写サービス枚数

月	中央	木	森	合計
4	1,824	216	695	2,735
5	1,031	231	539	1,801
6	1,213	135	822	2,170
7	980	106	561	1,647
8	906	172	491	1,569
9	1,185	154	744	2,083
10	1,219	236	808	2,263
11	757	112	948	1,817
12	1,097	137	608	1,842
1	1,148	112	521	1,781
2	673	80	576	1,329
3	1,220	258	1,246	2,724
計	13,253	1,949	8,559	23,761

(8) 団体貸出利用状況

月	利用 団体数 (延)	貸出点数			
		図書	紙芝居	雑誌等	合計
4	75	423	67	0	490
5	151	1,169	75	4	1,248
6	172	2,024	80	53	2,157
7	84	798	71	3	872
8	62	479	56	6	541
9	84	1,078	60	6	1,144
10	156	1,527	69	13	1,609
11	153	889	100	13	1,002
12	125	849	95	8	952
1	153	999	84	8	1,091
2	96	561	71	1	633
3	65	401	62	5	468
計	1,376	11,197	890	120	12,207

(9) 宅配

月	利用者数	貸出 点数
4	16	106
5	16	89
6	16	97
7	17	87
8	11	61
9	16	100
10	15	93
11	14	96
12	14	69
1	15	71
2	14	81
3	13	77
計	177	1,027

※有料宅配 11月1件4冊貸出

(10) 相互貸借冊数

月	借 入												複写			貸出	借入・複写・貸出の 小計			借入・ 複写・ 貸出の 合計
	県立図書館			国会図書館			市町村他			計										
	中央	木	森	中央	木	森	中央	木	森	中央	木	森	中央	木	森	中央	中央	木	森	
4	66	24	7	0	2	0	168	44	37	234	70	44	0	0	0	205	439	70	44	553
5	75	49	18	3	1	1	206	59	52	284	109	71	1	0	0	214	499	109	71	679
6	93	50	15	3	4	0	262	65	47	358	119	62	2	0	0	212	572	119	62	753
7	59	41	12	4	0	1	172	68	40	235	109	53	0	0	0	248	483	109	53	645
8	60	41	11	6	6	3	192	37	28	258	84	42	0	0	0	217	475	84	42	601
9	89	58	8	2	2	1	294	51	56	385	111	65	0	0	0	250	635	111	65	811
10	73	44	11	3	1	1	230	56	46	306	101	58	0	0	0	251	557	101	58	716
11	62	43	11	2	1	2	214	45	35	278	89	48	0	0	0	204	482	89	48	619
12	94	46	4	4	0	0	242	39	25	340	85	29	0	0	0	196	536	85	29	650
1	61	38	9	5	5	1	208	52	46	274	95	56	1	0	0	170	445	95	56	596
2	72	32	11	7	3	4	183	69	48	262	104	63	0	0	0	225	487	104	63	654
3	81	41	15	5	0	1	281	69	80	367	110	96	0	0	1	220	587	110	97	794
計	885	507	132	44	25	15	2,652	654	540	3,581	1,186	687	4	0	1	2,612	6,197	1,186	688	8,071

(11) 図書返却ボックス利用点数

月	東武野田線				流鉄			武蔵野線	TX		おおたかの森市民窓口センター	合計	回収日数	1日平均点数
	運河	江戸川台	初石	豊四季	流山	平和台	鱈ヶ崎	南流山	流山おおたかの森	流山セントラルパーク				
4	323	1,118	829	693	209	802	727	1,475	3,906	1,314	2,390	13,786	26	530
5	323	1,179	892	686	269	975	890	1,426	3,958	1,570	2,434	14,602	26	562
6	264	1,328	905	683	307	951	805	1,560	4,621	1,533	2,500	15,457	26	595
7	281	1,226	924	763	220	834	888	1,437	3,795	1,399	2,268	14,035	28	501
8	313	1,304	1,085	1,003	396	1,152	1,007	1,709	4,711	1,902		14,582	31	470
9	293	1,276	1,002	775	261	898	964	1,468	4,080	1,699		12,716	26	489
10	311	1,366	881	756	315	992	848	1,508	3,658	1,701		12,336	27	457
11	204	1,153	879	615	293	971	832	1,749	3,523	1,345		11,564	25	463
12	274	959	732	591	260	943	752	1,378	3,455	xx		9,344	24	389
1	271	1,119	764	573	266	860	752	1,376	2,941	1,490		10,412	23	453
2	295	1,177	752	719	223	794	707	1,283	3,202	1,320		10,472	24	436
3	371	1,378	838	750	240	956	846	1,651	4,040	1,697		12,767	27	473
合計	3,523	14,583	10,483	8,607	3,259	11,128	10,018	18,020	45,890	16,970	9,592	152,073	313	486
	37,196				24,405			18,020	62,860		9,592	152,073		
割合	2.3%	9.6%	6.9%	5.7%	2.1%	7.3%	6.6%	11.8%	30.2%	11.2%	6.3%	100.0%		
	24.5%				16.0%			11.8%	41.3%		6.3%	100.0%		

※おおたかの森市民窓口センターでの図書ピックアップサービスは7/29まで。8/1からは、おおたかの森図書ピックアップセンターを新設。

(12) 開館日数

各館の開館日数

中301日、おび208日、北307日、南305日、木306日、初306日、森303日、こ305日

月	開館日数*	実日数*2	おたかの森市民窓口センター開設日数	備考
4	25	26	26	4/8 おたかの森市民窓口センター 開庁
5	26	26	22	5/22 おたかの森市民窓口センター 字変更の業務作業のため休業
6	25	26	26	
7	28	28	23	7/30・31 おたかの森市民窓口センター おたかの森図書ピックアップセンター開設準備のため休業
8	31	31		8/1 おたかの森図書ピックアップセンター開設
9	26	26		
10	27	27		10/31衆議院議員選挙のため南流山分館、初石分館休館
11	25	25		
12	24	24		
1	24	25		1/5 施設点検のためこども図書館休館 蔵書点検 森1/28-2/1
2	24	24		蔵書点検 森1/27-2/1(5日間)、南2/1・2、木2/1・2、こども2/3、北2/3、初2/3、中央2/4-2/11(7日間) 2/5館内消毒のためこども図書館臨時休館
3	27	27		
計	312	315	97	

* 市内の図書館が1館でも開館していた日数

*2 開館日数に館内整理や蔵書点検等を行った日を含めた日数

※おたかの森市民窓口センターでの図書ピックアップサービスは7/29まで

(13) 中央図書館参考室等利用者数(単位:人)

月	参考室	閲覧席	閲覧席 会議室側	合計
4	65	241	101	407
5	88	305	119	512
6	68	286	104	458
7	112	331	140	583
8	136	405	177	718
9	79	312	147	538
10	88	352	109	549
11	89	296	107	492
12	89	293	119	501
1	76	312	115	503
2	47	222	88	357
3	56	277	111	444
計	993	3,632	1,437	6,062

※利用者数は、午後3時現在

※令和2年6月9日から、新型コロナウイルス感染拡大防止のため、閲覧席の席数を減らして提供。

(14) 夜間開館利用状況

月	実施日	実施日数(日)	利用者数(人)						貸出点数(点)					
			中央	おおたかビュッパ	南	木	森	合計	中央	おおたかビュッパ	南	木	森	合計
4	1~3・6~10・13~17・20~24・27・28	20	468		730	385	520	2,103	1,601		2,397	1,325	1,822	7,145
5	1・7・8・11~15・18~22・25~29	18	429		656	389	532	2,006	1,497		2,070	1,286	1,782	6,635
6	1~5・8~12・15~19・22~26・29	21	487		855	444	689	2,475	1,774		2,558	1,571	2,294	8,197
7	1~3・6~10・13~17・20~21・24・27~31	21	542		902	443	693	2,580	2,014		2,711	1,423	2,466	8,614
8	3~7・10~14・17~21・24~28	20	568	392	776	423	693	2,852	1,989	954	2,428	1,399	2,454	9,224
9	1~4・7~11・14~18・22・24・25・28・29	19	478	408	745	368	525	2,524	1,806	935	2,285	1,213	1,789	8,028
10	1・2・5~9・12~16・19~23・26~30	22	485	437	713	360	578	2,573	1,668	1,087	2,429	1,249	2,199	8,632
11	2・4~6・9~13・16~20・24~27	18	347	439	552	233	380	1,951	1,051	1,068	1,781	747	1,388	6,035
12	1~4・7~11・14~18・21~25	19	390	437	563	277	397	2,064	1,257	1,031	1,834	905	1,495	6,522
1	5~8・12~15・18~22・25~29	18	367	428	516	258	292	1,861	1,224	1,031	1,669	941	1,010	5,875
2	1~5・8~10・12・15~19・22・24~26	18	340	493	502	254	372	1,961	1,258	1,115	1,565	947	1,457	6,342
3	1~5・8~12・15~19・23~26・29・30	21	397	556	612	360	457	2,382	1,357	1,218	1,927	1,217	1,632	7,351
合 計		235	5,298	3,590	8,122	4,194	6,128	27,332	18,496	8,439	25,654	14,223	21,788	88,600

※ 1月 森15日

※ 2月 中央13日、南16日、木16日、森17日

(15) 中央図書館夜間開館参考室等利用状況

月	実施日	実施日数	閲覧席利用者(人)	コピー枚数(枚)
4	1~3・6~10・13~17・20~24・27・28	20	7	97
5	1・7・8・11~15・18~22・25~29	18	10	20
6	1~5・7~12・15~19・22~26・29	21	15	276
7	1~3・6~10・13~17・20~21・24・27~31	21	13	68
8	3~7・10~14・17~21・24~28	20	7	17
9	1~4・7~11・14~18・22・24・25・28・29	19	10	49
10	1・2・5~9・12~16・19~23・26~30	22	35	41
11	2・4~6・9~13・16~20・24~27	18	13	50
12	1~4・7~11・14~18・21~25	19	12	72
1	5~8・12~15・18~22・25~29	18	16	39
2	1~3・12・15~19・22・24~26	13	8	67
3	1~5・8~12・15~19・23~26・29・30	21	3	81
合計		230	149	877

※ 利用者数は、午後7時現在

※ 令和2年6月9日から引き続き、新型コロナウイルス感染拡大防止のため、閲覧席の席数を減らして提供。

(16) 祝日開館利用状況

月日	利用者数 (人)									貸出点数 (点)								
	中央	おおたか ビュッケー	北部	南流山	木	初石	森	こども	合計	中央	おおたか ビュッケー	北部	南流山	木	初石	森	こども	合計
4月29日	220		39	169	104	112	247	62	953	931		130	574	393	379	982	313	3,702
5月3日	144		47	152	91	103	194	53	784	508		96	492	294	331	742	281	2,744
5月4日	173		28	187	101	109	227	58	883	584		83	567	309	364	906	262	3,075
5月5日	178		32	170	127	114	217	94	932	595		90	570	441	383	855	367	3,301
7月22日	170		58	212	148	133	278	75	1,074	644		128	710	525	453	1,168	407	4,035
7月23日	176		53	220	132	128	290	81	1,080	741		138	733	497	459	1,194	430	4,192
8月8日	137	30	29	144	91	112	242	77	862	601	78	61	595	329	412	1,010	401	3,487
9月20日	192	69	58	170	121	137	243	69	1,059	639	177	162	603	425	413	976	397	3,792
9月23日	168	75	54	203	133	138	239	85	1,095	602	190	173	602	405	455	952	452	3,831
11月3日	219	96	61	254	113	169	266	72	1,250	804	233	165	866	350	552	1,033	368	4,371
11月23日	221	86	52	213	155	118	243	83	1,171	776	183	128	704	548	356	884	495	4,074
1月10日	220	67	54	220	150	140	272	98	1,221	860	182	148	679	580	457	1,167	490	4,563
2月11日	0	104	62	167	99	114	148	55	749	0	295	171	544	340	415	549	285	2,599
2月23日	182	115	40	216	138	164	254	114	1,223	577	247	104	657	488	565	1,030	626	4,294
3月21日	175	87	43	174	130	138	237	72	1,056	659	204	174	540	398	465	1,055	426	3,921
計	2,575	729	710	2,871	1,833	1,929	3,597	1,148	15,392	9,521	1,789	1,951	9,436	6,322	6,459	14,503	6,000	55,981

※ 2/11 中央は蔵書点検のため休館

(17) 森の図書館会議室等利用状況

月	利用 可能 日数	利用件数 (件)						利用人数 (人)					
		視聴覚室	会議室 (1)	会議室 (2)	和室	展示 ギャラリー	計	視聴覚室	会議室 (1)	会議室 (2)	和室	展示 ギャラリー	計
4	26	59	41	41	21	1	163	864	445	399	136	213	2,057
5	26	49	28	36	19	7	139	647	216	348	125	218	1,554
6	26	66	31	46	32	22	197	842	249	398	261	915	2,665
7	28	64	33	37	18	17	169	897	199	294	165	422	1,977
8	31	41	24	37	15	5	122	595	172	361	87	168	1,383
9	26	46	26	28	20	2	122	490	165	278	98	40	1,071
10	27	57	40	39	30	24	190	758	335	387	226	1,117	2,823
11	25	54	38	33	22	0	147	641	294	357	139	0	1,431
12	24	49	34	41	20	0	144	610	250	395	92	0	1,347
1	23	45	34	33	20	0	132	511	215	303	127	0	1,156
2	24	37	27	34	15	0	113	314	162	348	78	0	902
3	27	53	32	33	15	14	147	601	230	383	107	877	2,198
計	313	620	388	438	247	92	1,785	7,770	2,932	4,251	1,641	3,970	20,564

(18) 職場体験学習等

受入館	実施日	学校名	学年	参加人数
中央図書館	実施なし			
森の図書館	8月1日～8月6日	聖徳大学	3年	1人
	8月9日～8月14日	聖徳大学	3年	1人
木の図書館	実施なし			
こども図書館	7月26日～7月31日	聖徳大学	3年	1人
合計				3人

(19) ホームページアクセス件数 (単位：件)

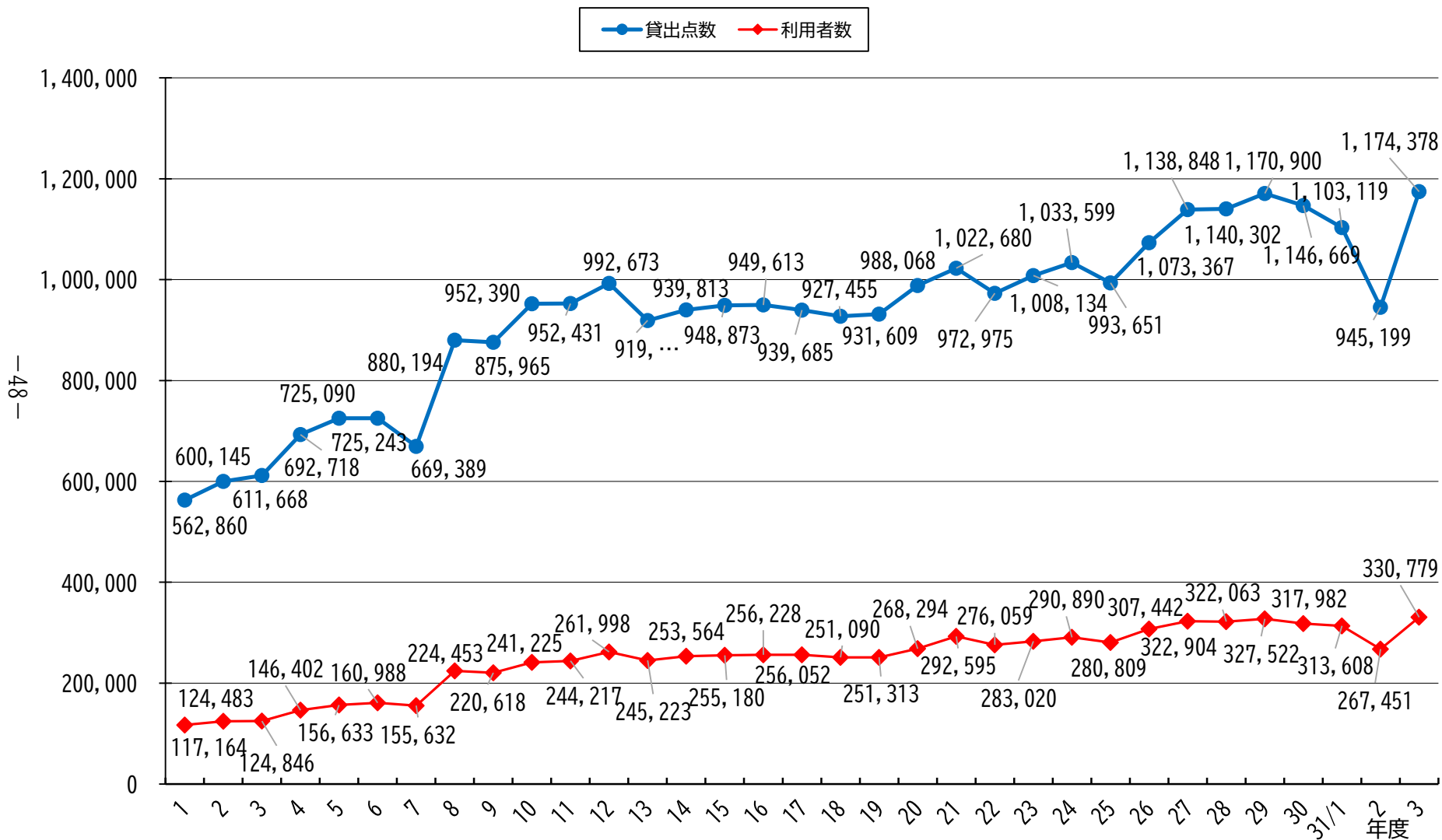
図書館TOP	蔵書検索TOP	パスワード発行数
1,194,381	532,104	3,065

(20) 大学図書館との連携 (単位：人)

学校名	新規登録者数	累計登録者数
江戸川大学	0	2,291

(21) 貸出点数及び利用者数の推移

(平成元年度～令和3年度)



4 サービス指標

指 標		令和3年度
貸 出 率	貸 出 点 数	5.7 (点)
	人 口	
登 録 率	登 録 者 数 × 100	22.0 (%)
	人 口	
実 質 貸 出 率	貸 出 点 数	25.9 (点)
	登 録 者 数	
登 録 者 利 用 回 数	利 用 者 数	7.3 (回)
	登 録 者 数	
平 均 利 用 点 数	貸 出 点 数	3.6 (点)
	利 用 者 数	
蔵 書 回 転 率	貸 出 点 数	2.1 (回)
	蔵 書 点 数	
人 口 1 人 当 た り 購 入 冊 数	購 入 冊 数	0.1 (冊)
	人 口	
人 口 1 人 当 た り 受 入 冊 数	受 入 冊 数	0.1 (冊)
	人 口	
人 口 1 人 当 た り 蔵 書 冊 数	蔵 書 冊 数	2.5 (冊)
	人 口	
人 口 1 人 当 た り 図 書 購 入 費	図 書 購 入 費	135.8 (円)
	人 口	
専 任 職 員 1 人 当 た り 人 口	人 口	16,491 (人)
	職 員 数	
専 任 職 員 1 人 当 た り 貸 出 点 数	貸 出 点 数	93,950 (点)
	職 員 数	

令和4年4月1日現在 千葉県毎月常住調査月報人口：206,137人

蔵書点数=蔵書冊数(520,950冊) + 視聴覚所蔵数(19,951点) + 雑誌所蔵数(12,413点)

職員数：正規職員11人×1+再任用職員3人×0.5として計上

5 流山市立図書館の沿革

西暦	和暦	月	沿	革		
1977	S52	4	図書館開設準備室設置、真田勲、室長に就任			
		7	流山市立図書館建設工事着工			
		10	流山市書店共同組合設立			
1978	S53	3	流山市立図書館竣工			
		3	「流山市立図書館設置等に関する条例」公布 4月1日施行			
		4	「流山市立図書館管理規則」制定 4月1日施行			
		4	流山市立図書館設立、真田勲、初代館長に就任			
		6	流山市立図書館開館 県下初の電算システム（市制十周年記念事業）			
		6	移動図書館「わかば号・1号車」巡回開始（16か所）			
		9	千葉県立中央図書館協力車との連絡開始			
		12	第1回図書館協議会			
		1979	S54	4	流山市立図書館北部・東部分館開館（4月1日）	
				5	移動図書館「わかば号・2号車」巡回開始（40か所）	
				6	8駅図書返却ボックス設置供用開始	
				10	初石公民館図書室開室	
1980	S55	4	移動図書館駐車場48か所に増設			
		7	見計らい制による資料収集の導入（一部）			
1981	S56	4	渋谷哲成、第2代館長に就任			
		5	南流山分館開館			
1982	S57	3	移動図書館駐車場42か所に変更			
1983	S58	3	移動図書館駐車場36か所に変更			
		4	教育長眉山俊光、第3代館長に就任			
1984	S59	4	菊池一幸、第4代館長に就任			
1986	S61	9	電算本体機器導入			
		12	第2次電算化移行作業（～S62年1月）			
1987	S62	1	新電算システム稼働（第2次電算化）、本館と5分館を専用回線で接続			
1989	H 1	3	開館10周年記念読書感想文集「夢たより」発行			
1992	H 4	1	図書館電算システム更新（第3次電算化）、利用者専用端末機ホームズ設置			
		7	図書館協議会「図書館の新館建設計画に関する方策について」答申			
		8	移動図書館わかば号の車両更新			
		9	「図書館の新館建設計画に関する基本構想」発行（11月改訂）			

西暦	和暦	月	沿	革
1993	H 5	4	(仮称) 北部地域図書館開設準備室設置	
1994	H 6	4	横山龍次、第5代館長に就任	
		12	北部地域図書館新築工事着工	
1995	H 7	8	北部地域図書館愛称を募集(3000を超える応募あり)	
1996	H 8	4	北部地域(森の)図書館開館	
1997	H 9	4	流山図書館ボランティアグループ「葉」発足	
1999	H11	10	図書館電算システム更新(第4次電算化)利用者検索体制が充実	
2001	H13	-	「新学習指導要領」に伴い、図書館の学校支援策を立案するためのアンケート調査の実施	
2002	H14	4	学校支援策として、移動図書館で8か所の学校を定期的に巡回	
		6	雑誌のリサイクルを開始。(中央・森 年1回)	
2003	H15	5	ゴールデンウィークの5月3・4・5日、中央図書館及び北部地域図書館を開館	
		6	蔵書点検での全館閉館を改め、中央図書館(分館を含む)と北部地域図書館を交互に開館	
2004	H16	3	コミュニティ図書館廃止	
		10	夜間・祝日開館を本格実施	
		10	「流山市立図書館と協働する市民に関する要綱」を整備し、協働市民50名を委嘱	
		12	市民からの公募による図書館協議会委員を委嘱	
2005	H17	3	江戸川大学・短期大学総合情報図書館との相互協力に関する協定書締結	
		4	流山市と江戸川大学・短期大学総合情報図書館との相互協力の開始	
		10	協働市民カウンター補助業務に参加(～H20年3月)	
2006	H18	2	NPO法人「ながれやま葉」設立	
		2	「流山市子どもの読書推進の会」発足	
		9	資料宅配サービス開始	
		10	新電算システムを導入。インターネット検索を提供	
		11	インターネット予約を提供	
2007	H19	3	本を読もう・流山の会発足	
		4	流山おおたかの森駅東口に図書返却ボックスを設置(全9か所)	
		9	千葉県立中央図書館横断検索に参加	
2008	H20	3	流山市図書館協議会が流山市生涯学習審議会に統合整理のため解散	
		4	森の図書館に指定管理者制度を導入、中央図書館各分館を業務委託	
		10	流山セントラルパーク駅に図書返却ボックスを設置(全10か所)	

西暦	和暦	月	沿	革
		10	図書館利用者アンケート調査実施	
		10	図書館開館30周年記念「NHKブックレビュー」公開録画実施	
2009	H21	2	図書貸出冊数無制限を見直し10冊とする	
		4	移動図書館駐車場18か所に変更	
		9	東洋学園大学図書館との相互協力の開始（～H30年3月）	
		-	北部地域図書館において視覚障害者向けの音声読み上げサービスを開始	
2010	H22	9	車両老朽化により移動図書館廃止	
		-	（仮称）東部地域図書館建設事業の基本及び実施設計を委託	
2011	H23	4	（仮称）東部地域図書館建設工事を実施	
		-	（仮称）東部地域図書館名称募集、公募により「木の図書館」に決定	
2012	H24	3	木の図書館開館に伴い、東部分館閉館	
		-	書店共同組合解散	
		4	木の図書館開館。管理は指定管理者	
2013	H25	4	森の図書館の指定管理者2期目	
		10	最新の図書館電算システムを導入。電子書籍も購入	
2014	H26	7	おおたかの森出張所において予約資料のピックアップサービス開始	
2015	H27	4	おおたかの森こども図書館開館。管理は指定管理者	
2016	H28	-	「流山市子どもの読書活動推進計画」策定のための審議、パブコメ	
2017	H29	3	「流山市子どもの読書活動推進計画」を策定	
		4	木の図書館の指定管理者2期目	
		4	「流山市子どもの読書活動推進計画」に基づきブックセットを34保育所（園）に設置	
		11	条例改正により、開館日と開館時間を改め、次年度4月から施行	
2018	H30	4	「流山市子どもの読書活動推進計画」に基づきブックセットを29保育園、1幼稚園に設置	
		10	図書館電算システム更新。子どもページの追加	
2019	H31/R1	4	「流山市子どもの読書活動推進計画」に基づきブックセットを5保育園、7児童館（センター）、1保健センター、9幼稚園に設置	
		4	おおたかの森市民窓口センター図書ピックアップサービスの実施時間を拡大	
		-	（仮称）南流山地域図書館建設事業の基本及び実施設計を委託	
2020	R2	2	2/26～3/31 新型コロナウイルス感染症流行拡大のため、おはなし会、赤ちゃんおはなし会を含むイベントを中止	

西暦	和暦	月	沿	革
		3	3/3~3/31	新型コロナウイルス感染症流行拡大のため、利用制限（予約本の貸出・返却、OPACの利用のみ可。書架への立ち入り、閲覧席の利用不可）
		4		おおたかの森こども図書館の指定管理者2期目
		4	4/1~4/8	新型コロナウイルス感染症流行拡大のため、滞在時間1時間、閲覧席数低減、視聴ブース利用不可にて通常開館。おはなし会含む事業は引き続き中止
		4	4/9~5/25	新型コロナウイルス感染症流行拡大のため、臨時休館。貸出・予約の受付停止。返却ボックスへの返却は受付
		5	5/25~6/7	新型コロナウイルス感染症流行拡大のため、利用制限付き開館（予約本の貸出、返却、予約受付のみ可。館内の立ち入り、閲覧席、館内OPACの利用不可。）
		6	6/9	一部制限ありで館内利用を再開（図書館利用カードで資料を借りない方に対し入館受付票を記入依頼、閲覧席低減、滞在時間1時間、視聴ブースの利用中止）
		6		「流山市子どもの読書活動推進計画」に基づきブックセットを10保育園に設置（新規施設）
		7	7/11~	会場収容定員の半分以下の参加人数等、ガイドラインの条件を満たすイベントの再開（おはなし会、赤ちゃんおはなし会は引き続き中止）
		7		法情報総合データベース「D1-Law.com」の利用開始
		10		「流山市子どもの読書活動推進計画」に基づきブックセット（2巡目）を67保育園、7児童館（センター）、1保健センター、10幼稚園に設置（既存施設）
		10	10/7~1/6	おはなし会の開催を再開（中央図書館にて水曜日のみ、当日先着10組まで。会議室にて開催）
		12		（仮称）南流山地域図書館・児童センター 建設工事開始
2021	R3	1	1/8~3/17	新型コロナウイルス感染症拡大のため、おはなし会を中止
		2		新型コロナウイルス感染症拡大のため、雑誌リサイクルを令和4年4月に延期
		3	3/24~	おはなし会の開催を再開（中央図書館にて水曜日のみ、当日先着10組まで。会議室にて開催）
		4		有料宅配サービス開始
		6		「流山市子どもの読書活動推進計画」に基づきブックセットを13保育園、1児童センターに設置（新規施設）
		7	7/29	おおたかの森市民窓口センター図書ピックアップサービス終了
		8	8/1	おおたかの森図書ピックアップセンター開設
		11	11/22~12/21	第2次流山市子どもの読書活動推進計画策定のためのパブリックコメントを実施

西暦	和暦	月	沿	革
2022	R4	2	2/8～3/31	新型コロナウイルス感染症拡大のため、おはなし会を中止
		3		「第2次流山市子どもの読書活動推進計画」を策定

流山市立図書館年報 No. 41 令和3（2021）年度版

令和5年1月31日 発行

編集発行者 流山市立中央図書館

〒270-0176 流山市加一丁目1225番地の6 TEL 04(7159)4646

メール toshokan@city.nagareyama.chiba.jp

ホームページ <https://www.library-city-nagareyama.jp/>
