

# 流山市立図書館年報

令和5年度(2023)／2025年1月発行

No. 43



# ● 目 次

I 図書館の概要	2	3 奉仕関係統計	35
1 令和5年度図書館運営方針	2	(1) 新規登録者数	35
2 図書館の施設	3	(2) 有効登録者数	36
3 図書館の組織図	4	(3) 利用者数	37
4 令和5年度予算・決算 及び令和6年度当初予算	5	(4) 貸出点数	38
令和5年度流山市立図書館サービス網	6	(5) リクエスト件数	42
II 令和5年度事業報告	7	(6) レファレンス件数	44
1 管理係	7	(7) 複写サービス枚数	46
2 サービス係	7	(8) 団体貸出利用状況	46
(1) 集会・行事一覧	8	(9) 宅配	46
① 中央図書館主催事業	8	(10) 相互貸借冊数	47
② 森の図書館主催事業	10	(11) 図書返却ボックス利用点数	49
③ 木の図書館主催事業	14	(12) 開館日数	50
④ 南流山地域図書館主催事業	16	(13) 中央図書館参考室等利用者数	50
⑤ こども図書館主催事業	18	(14) 夜間開館利用状況	51
(2) 各館・定例行事	21	(15) 中央図書館夜間開館 参考室等利用状況	53
(3) 広報・出版活動	21	(16) 祝日開館利用状況	54
(4) 市内図書館関係団体一覧	22	(17) 森の図書館会議室等利用状況	56
III 統計（令和5年度）	23	(18) 職場体験学習等	57
1 流山市立図書館のサービス水準 （対県内公共図書館）	23	(19) ホームページアクセス件数	58
2 資料関係統計	24	(20) 蔵書検索回数	58
(1) 蔵書冊数	24	(21) 大学図書館との連携	58
(2) 受入冊数	26	(22) 貸出点数及び利用者数の推移 （平成元年度～令和5年度）	59
(3) 寄贈件数・点数	28	4 サービス指標	60
(4) 廃棄点数	28	5 流山市立図書館の沿革	61
(5) 紛失・汚破損件数・点数	28		
(6) 逐次刊行物受入件数	29		
① 新聞	29		
② 新聞縮刷版	29		
③ 法規類	29		
④ 雑誌	30		
(7) 視聴覚・紙芝居資料所蔵点数	33		
(8) 視聴覚・紙芝居資料受入点数	33		
(9) データベース一覧	34		

表紙カット 大羽 珠理

# 流山市立図書館年報 No.43

令和5年度版

発行 流山市立中央図書館

〒270-0176

流山市加一丁目1225番地の6

TEL 04-7159-4646

# I 図書館の概要

## 1 令和5年度図書館運営方針

### (1) 基本方針

☒流山市は、「流山市総合計画基本構想・基本計画」において、まちづくりの基本政策の一つとして、「生きがいを持って健康・長寿に暮らせるまち」を掲げ、生涯学習活動を通じて個人の人生を豊かにするとともに、その学習成果を活かした「豊かな心と個性育てる学習と文化のまちづくり」に取り組んでいる。

これらを踏まえ、図書館では、資料の収集・管理・保存のほか、蔵書検索や資料の予約が可能なインターネットサービス、各種講座・行事の開催、レファレンス等の図書館サービスを継続的に充実させ、地域・学校・子育て関連施設等と連携しつつ、読書活動を推進していくことで、様々な世代に生涯にわたり学習機会を提供することに努める。

また、図書館施設の管理運営においても、指定管理者制度を活用した効率的な運営と効果的なサービスの向上を図り、市民の誰もがより安全で快適に利用できる読書環境の整備を目指す。

### (2) 重点目標

・図書館資料の展示、講座や子ども向けイベントの開催など、多様な生涯学習の機会を提供するとともに、常に新しい発信に努める。

・「第2次流山市子どもの読書活動推進計画」に基づくブックスタート関連事業として講演会やワークショップを実施するとともに、絵本のブックセットを子育て関連施設や障害児通所支援事業所に設置する。

・次期図書館電算システムの事業者と連携を図り、令和5年10月1日に図書館システム・ホームページを新しく更新し、読書記録を残すことができるサービスを開始させるなど利用者の利便性向上に努める。

・南流山センター内に南流山図書ピックアップセンターを開設し、通勤通学等で駅を利用する利用者の利便性を高める。

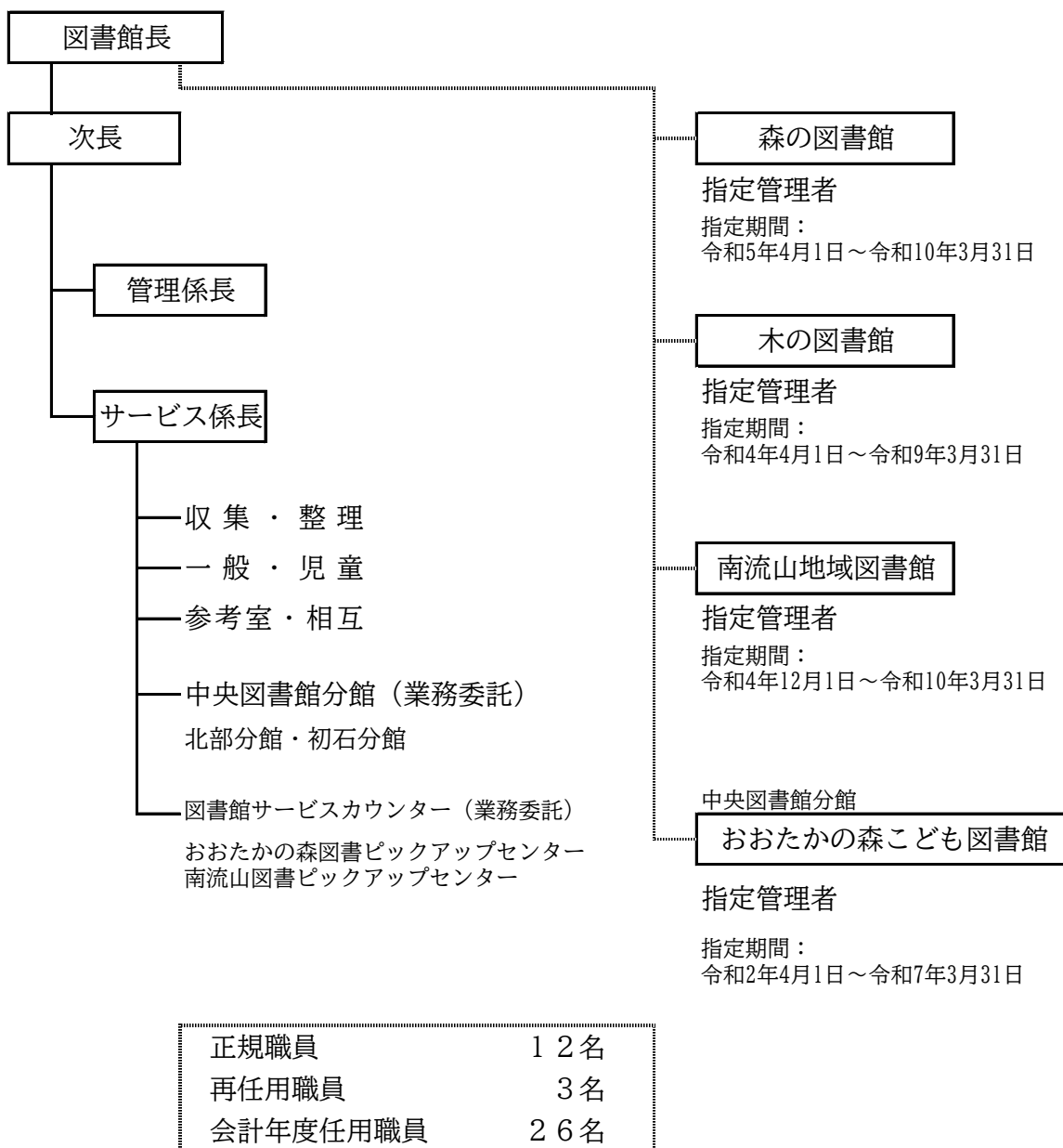
・指定管理者制度により、森の図書館・木の図書館・南流山地域図書館・おおたかの森こども図書館の効果的・効率的な管理運営に努める。

・経年劣化した設備等が多く見られる中央図書館及び森の図書館の修繕・改修を行い、安心・安全な施設環境づくりに努める。

## 2 図書館の施設

館名	住所	電話 FAX	面積	開館
中央図書館	〒270-0176 流山市加一丁目1225番地の6	04(7159)4646 04(7159)4765	1,615㎡	昭和53年6月1日 [1978年]
森の図書館	〒270-0101 流山市東深井991番地	04(7152)3200 04(7152)3636	1,865㎡	平成8年4月10日 [1996年]
木の図書館	〒270-0145 流山市名都借313番地の1	04(7145)8000 04(7128)4202	742㎡	平成24年4月29日 [2012年]
南流山地域 図書館	〒270-0163 流山市南流山10丁目2番地の1	04(7159)4000 04(7199)2858	1,783㎡	令和4年12月1日 [2022年]
北部分館	〒270-0103 流山市美原1丁目158番地の2	04(7154)8000	61㎡	昭和54年4月1日 [1979年]
初石分館	〒270-0121 流山市西初石4丁目381番地の2	04(7154)9100	140㎡	昭和54年10月12日 [1979年]
おおたかの森 子ども図書館	〒270-0128 流山市おおたかの森西二丁目13番地の1	04(7159)7041 04(7159)7041	135㎡	平成27年4月1日 [2015年]
おおたかの森 図書ピックアップ センター	〒270-0119 流山市おおたかの森北一丁目2番地の1 (スターツおおたかの森ホール2階)	連絡先は 中央図書館		令和3年8月1日 [2021年]
南流山 図書ピックアップ センター	〒270-0163 流山市南流山3丁目3番地の1 (南流山センター1階)	04(7159)7373 04(7159)7373		令和5年4月1日 [2023年]

### 3 図書館の組織図

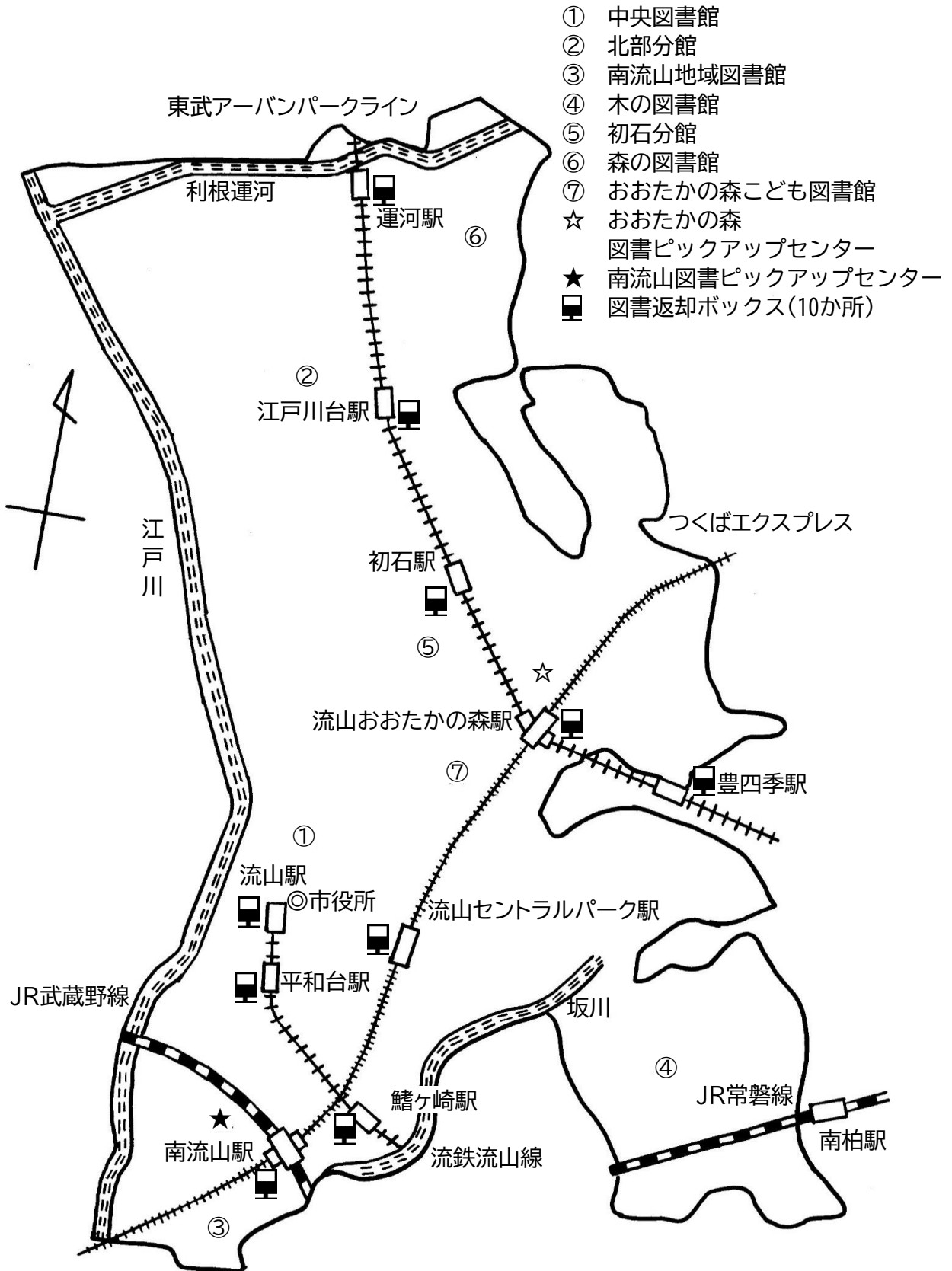


#### 4 令和5年度予算・決算及び令和6年度当初予算

(単位：円)

事業名	令和5年度予算現額	令和6年度 当初予算額
	令和5年度決算額	
10-5-7-1-2 図書館施設管理事業	15,129,050 13,714,342	17,837,000
10-5-7-1-3 図書館事務管理事業	8,189,000 7,811,274	
10-5-7-1-55 中央図書館改修事業	911,900 911,900	7,400,000
10-5-7-1-70 新型コロナウイルス感染症対策事業	129,000 34,320	
10-5-7-1-72 物価高騰支援事業（図書館 指定管理者事業分）	2,149,000 2,148,808	
10-5-7-2-1 図書館奉仕事業	66,122,508 64,999,304	
10-5-7-2-51 図書館資料購入事業	40,422,000 40,400,669	41,228,000
10-5-7-2-56 図書館情報提供サービス事業	45,194,000 45,184,373	
10-5-7-3-2 森の図書館維持管理事業	405,050 377,841	1,006,000
10-5-7-3-3 森の図書館指定管理者事業	48,200,000 48,200,000	
10-5-7-3-4 森の図書館ESCO事業	6,283,000 5,685,848	6,283,000
10-5-7-3-55 地域図書館改修事業	990,000 990,000	
10-5-7-4-1 木の図書館維持管理事業	2,448,000 2,420,129	2,460,000
10-5-7-4-2 木の図書館指定管理者事業	39,688,000 39,688,000	
10-5-7-5-1 おおたかの森子ども図書館維持管理事業	6,000 5,621	6,000
10-5-7-5-2 おおたかの森子ども図書館指定管理者事業	13,822,000 13,766,330	
10-5-7-5-52 おおたかの森こども図書館資料充実事業 ※R6より「子どもの読書活動推進事業」に名称変更	2,806,000 2,783,893	2,568,000
10-5-7-6-1 南流山地域図書館維持管理事業	3,439,000 3,437,496	
10-5-7-6-2 南流山地域図書館指定管理者事業	83,597,000 83,386,200	84,396,000
合 計	379,930,508 375,946,348	

# 令和5年度流山市立図書館サービス網





## Ⅱ 令和5年度事業報告

### 1 管理係

利用者の安全と利便性の向上を図るため、令和5年度は主なものとして、中央図書館非常用照明器具交換修繕、中央図書館児童室ソファ張替え修繕、中央図書館事務室ブラインド交換修繕等を行った。

また、森の図書館においては、地下雨水貯留槽や、木道の修繕を行い、利用者が安心安全に利用できる環境の整備に努めた。

予算の執行については、予算現額379,930,508円に対し、375,946,348円を執行し、執行率は98.95%であった。このうちの主な支出は南流山地域図書館指定管理者事業におけるものであり、予算現額83,597,000円に対し、83,386,200円を執行した。

そのほか、図書館資料購入事業40,400,669円（うち電子書籍購読料を含む図書購入費31,999,348円）、一般事務会計年度任用職員報酬33,629,917円、電算機器賃借料等38,427,558円、森の図書館指定管理業務委託料48,200,000円、木の図書館指定管理業務委託料39,688,000円、おたかの森子ども図書館指定管理業務委託料13,766,330円、中央図書館分館業務委託料27,720,000円等を支出した。

### 2 サービス係

令和5年度の図書館の開館日数は306日であった。

令和5年4月1日、南流山駅を利用する市民の利便性向上のため、南流山センター内に、予約資料の受け取りや利用登録などができる南流山図書ピックアップセンターを新設した。

平成30年度から運用していた図書館電算システムの契約が9月30日で満了し、10月1日に、図書館電算システムの更新及び図書館ホームページのリニューアルを行った。新たな図書館電算システムに読書記録機能を取り入れたことにより、各図書館で読書シールを印刷できるようになった。

令和5年度の図書館の利用状況（電子書籍を除く）は、新規登録者数は6,180人、利用者数は350,573人であった。貸出点数は1,182,154点で、人口1人あたりの貸出点数は5.6点となった。

電子書籍の利用者数は4,958人で、貸出点数は5,526点であった。

団体貸出は、延べ2,771団体に18,723点を貸し出した。

リクエストサービスは、360,676件（うちWeb予約は304,999件）を受け付け、313,891件処理した。

レファレンスサービスは、799件を受け付けた。

集会・行事は、こどもの読書週間企画展示及び関連ワークショップ、人形劇のつどい、大人のためのおはなし会、図書館こども教室、歴史講座、図書館活用講座、文学講座、第2次流山市子どもの読書活動推進計画関連講座（ストーリーテリング入門）、赤ちゃんと楽しむ絵本とわらべうたの会などを開催した。

おはなし会、赤ちゃんおはなし会は、中央図書館、森の図書館、木の図書館、南流山地域図書館、おたかの森こども図書館で開催した。

図書館資料（電子書籍を除く）の収集については、市内図書館7館の蔵書として16,286冊を購入し、蔵書冊数は計531,118冊となった。市民1人当たりの蔵書冊数は2.5冊であった。電子書籍は519コンテンツを購入し、所蔵点数は1,784点となった。

第2次流山市子どもの読書活動推進計画に基づくブックスタート関連事業として、絵本のブックセット及びブックセット第2便（令和2年度実施）を市内の子育て関連施設70施設に設置した。

(1) 集会・行事一覧 (令和5年度)

① 中央図書館主催事業

月日		集会・行事	会場	講師等	参加人数
4/27～ 5/30	木 火	こどもの読書週間企画展示 「絵本でSDGs」	中央図書館	124冊展示	-
5/13	土	こどもの読書週間企画展示「絵本でSDGs」関連ワークショップ 古新聞でエコバッグをつくろう!	中央図書館	中央図書館職員	12
5/26	金	人形劇のつどい①	中央図書館	人形劇団ふうせん	33
6/15	木	大人のためのおはなし会	中央図書館	NPO法人ながれやま栞	14
7/4	火	人形劇のつどい②	森の図書館	人形劇ピッコロ	43
7/21～ 7/27	金 木	中央図書館・博物館スタンプラリー	中央図書館・博物館		100
7/22	土	図書館こども教室(午前)「ドライアイスの実験～二酸化炭素のふしぎ～」	中央図書館	科学読物研究会会員 坂口 美佳子	26
7/22	土	図書館こども教室(午後)「宇宙ってどんどこ?～月齢早見盤を作ろう～」	中央図書館	科学読物研究会会員 坂口 美佳子	16
7/29	土	夏休みおはなし会スペシャル	中央図書館	NPO法人ながれやま栞	62
8/19	土	歴史講座「千葉県のお城の魅力と楽しみ方」①	中央図書館	歴×トキ代表 山城ガールむつみ	47
8/26	土	歴史講座「千葉県のお城の魅力と楽しみ方」②	中央図書館	歴×トキ代表 山城ガールむつみ	43
10/18	水	人形劇のつどい③	森の図書館	人形劇団タップ	47
10/19	木	大人のためのおはなし会	中央図書館	NPO法人ながれやま栞	17
10/27～ 11/29	金 水	読書週間記念展示 「ぐりとぐら誕生60周年」	中央図書館	120冊展示	-
11/2	木	図書館活用講座 新しくなった図書館検索システムを使ってみよう	中央図書館	中央図書館職員	4
11/9	木	図書館活用講座 新しくなった図書館検索システムを使ってみよう	南流山地域図書館	中央図書館職員	2

月日		集会・行事	会場	講師等	参加人数
11/11	土	文学講座「色で読み解く源氏物語の女君」①	中央図書館	聖徳大学文学部文学科 准教授 諸井 彩子	24
11/16	木	図書館活用講座 新しくなった図書館検索システムを使ってみよう	森の図書館	中央図書館職員	5
11/18	土	文学講座「色で読み解く源氏物語の女君」②	中央図書館	聖徳大学文学部文学科 准教授 諸井 彩子	22
11/25	土	文学講座「色で読み解く源氏物語の女君」③	中央図書館	聖徳大学文学部文学科 准教授 諸井 彩子	24
12/2	土	子どもと楽しむお話の世界～ストーリーテリング入門～①	生涯学習センター	東京子ども図書館お話の講習会講師 賀谷 恭子	14
12/2	土	クリスマスおはなし会スペシャル	初石公民館	NPO法人ながれやま栞	96
12/9	土	クリスマスおはなし会スペシャル	中央図書館	NPO法人ながれやま栞	37
12/16	土	子どもと楽しむお話の世界～ストーリーテリング入門～②	生涯学習センター	東京子ども図書館お話の講習会講師 賀谷 恭子	14
1/5	金	本の貸出福袋2024	中央図書館	77セット231冊を展示、貸出	77
1/5～1/21	金日	R1読書グランプリPOP入賞作品展示	中央図書館、森の図書館、木の図書館、南流山地域図書館	中央104冊、森30冊、木23冊、南31冊展示	-
1/6	土	流山カルタ大会	中央図書館	中央図書館職員	30
1/13	土	子どもと楽しむお話の世界～ストーリーテリング入門～③	生涯学習センター	東京子ども図書館お話の講習会講師 賀谷 恭子	14
2/10	土	雑誌リサイクル	中央図書館	419冊配布	150
3/5～3/31	火日	特集展示「姉妹都市・能登町」	中央図書館	60冊展示	-
3/7	木	赤ちゃんと楽しむ絵本とわらべうたの会	初石公民館	中央図書館職員	34
合 計					1,007

② 森の図書館主催事業 (指定管理者 株式会社すばる)

月日		集会・行事	会場	講師等	参加人数
4/13	木	初心者のための野鳥観察	森の図書館	日本野鳥の会所属 水上 香苗 (森の図書館スタッフ)	11
5/13	土	やさしい古文書	森の図書館	東京堂出版 小代 渉	28
5/14	日	子ども創作教室 こむぎねんどをつかってあそぼう	森の図書館	森の図書館スタッフ	25
5/16	火	あかちゃんごろーんあーと撮影会	森の図書館	日本おひるねアート協会 認定 秋山 優美	14
5/20	土	やさしい古文書	森の図書館	東京堂出版 小代 渉	27
5/27	土	森の図書館教養講座「私のひいひいじいさんは勝海舟」	森の図書館	高山 みな子	69
5/28	日	見て！聴いて！楽しもう！手話のついたスペシャルおはなし会	森の図書館	ボランティアグループ にじ 後援：流山市社会福祉協議会	16
6/4	日	スマートフォンカメラ講座 お子様をいつもより素敵に撮影しよう！	森の図書館	プロカメラマン 中川 さとみ	9
6/9	金	赤ちゃんと一緒にベビーダンス	森の図書館	日本ベビーダンス協会 ベビーダンスインストラクター 吉田 里奈	18
6/10	土	やさしい古文書	森の図書館	東京堂出版 小代 渉	26
6/15～ 6/16	木 金	パソコン教室	森の図書館	流山パソコンボランティア 共催	3
6/17	土	やさしい古文書	森の図書館	東京堂出版 小代 渉	27
6/18	日	勉強しnight！春	森の図書館	森の図書館スタッフ	5
6/25	日	よみきかせ えいご絵本ライブ！	森の図書館	英語ソムリエアカデミー 代表 横溝 美由紀	25
7/8	土	やさしい古文書	森の図書館	東京堂出版 小代 渉	30
7/15	土	やさしい古文書	森の図書館	東京堂出版 小代 渉	26
7/20	木	あかちゃんごろーんあーと撮影会	森の図書館	日本おひるねアート協会 認定 秋山 優美	12

月日		集会・行事	会場	講師等	参加人数
7/24	月	朝活 図書館！	森の図書館	森の図書館スタッフ	9
7/28	金	子ども創作教室 化石発掘に挑戦	森の図書館	手作り科学館 Exedra 代表 羽村 太雅	55
7/31～ 8/1	月 火	子ども創作教室 ロボットプログラミングワークショップ	森の図書館	森の図書館スタッフ	34
8/15～ 9/14	火 木	展示 関東大震災100年	森の図書館	流山子育てプロジェクト 協力	-
8/20	日	夏休み古墳探検 東深井古墳群を 探検してみよう	森の図書館	流山市立博物館学芸員	46
8/21	月	朝活 図書館！	森の図書館	森の図書館スタッフ	4
8/26	土	森の図書館劇場「ギガントサウルス マズのちょうせん」	森の図書館	森の図書館スタッフ	35
9/9	土	やさしい古文書	森の図書館	東京堂出版 小代 渉	29
9/14～ 9/15	木 金	パソコン教室	森の図書館	流山パソコンボランティア 共催	5
9/16	土	やさしい古文書	森の図書館	東京堂出版 小代 渉	27
9/21	木	赤ちゃんのための絵本で子育て —コミュニケーションのヒント—	森の図書館	絵本講師養成講座修了 秋山 優美	4
9/24	日	親子で楽しむコンサート	森の図書館	クラリネット：丸山江梨香 ピアノ：坂本彩 フルート：岩井理緒	66
9/29	金	赤ちゃんと一緒にベビーサイン	森の図書館	日本ベビーサイン協会認定 マスターインストラクター 市川 ちづ	24
10/1	日	勉強しnight！	森の図書館	森の図書館スタッフ	4
10/9	月 (祝)	子ども創作教室 つくってあそぼう！ ヨーヨーとキャッチボール マシン	森の図書館	森の図書館スタッフ	19
10/12	木	初心者のための野鳥観察	森の図書館	日本野鳥の会所属 水上 香苗 (森の図書館スタッフ)	14
10/14	土	やさしい古文書	森の図書館	東京堂出版 小代 渉	27

月日		集会・行事	会場	講師等	参加人数
10/19	木	あかちゃんごろーんあーと撮影会	森の図書館	日本おひるねアート協会 認定 秋山 優美	15
10/20	金	史跡ガイドと巡る利根運河大師	森の図書館	利根運河交流館 共催	24
10/21	土	やさしい古文書	森の図書館	東京堂出版 小代 渉	31
10/22	日	見て！聴いて！楽しもう！手話のつ いたスペシャルおはなし会	森の図書館	ボランティアグループ にじ 後援：流山市社会福祉協議会	12
10/29	日	ハロウィンイベント お菓子のプ レゼント	森の図書館		50
11/5	日	勉強しnight！	森の図書館	森の図書館スタッフ	8
11/7	火	はじめてのヨガ教室	森の図書館	ヨガ講師 梅澤 ゆき重	12
11/11	土	やさしい古文書	森の図書館	東京堂出版 小代 渉	29
11/18	土	やさしい古文書	森の図書館	東京堂出版 小代 渉	28
11/25	土	森の図書館教養講座「定年を過ぎ たら中仙道を歩いてみよう」	森の図書館	作家 釣 洋一	56
12/1～ 12/24	金 日	「流山市多様性を尊重する社会の 推進に関する条例」展示	森の図書館		-
12/9	土	もりのとしょかん クリスマス会	森の図書館	森の図書館スタッフ	27
12/14 ～ 12/15	木 金	パソコン教室	森の図書館	流山パソコンボランティ ア共催	5
1/13	土	やさしい古文書	森の図書館	東京堂出版 小代 渉	29
1/18	木	あかちゃんごろーんあーと撮影会	森の図書館	日本おひるねアート協会 認定 秋山 優美	13
1/20	土	やさしい古文書	森の図書館	東京堂出版 小代 渉	26
1/21	日	英語の絵本で読み聞かせ養成講座	森の図書館	英語ソムリエアカデミー 代表 横溝 美由紀	17
2/4	日	よみきかせ えいご絵本ライブ！	森の図書館	英語ソムリエアカデミー 代表 横溝 美由紀	24

月日		集会・行事	会場	講師等	参加人数
2/8	木	初心者のための野鳥観察	森の図書館	日本野鳥の会所属 水上 香苗 (森の図書館スタッフ)	11
2/10	土	やさしい古文書	森の図書館	東京堂出版 小代 渉	26
2/10	土	雑誌リサイクル	森の図書館	369冊配布	145
2/11	日	勉強しnight!	森の図書館	森の図書館スタッフ	2
2/17	土	やさしい古文書	森の図書館	東京堂出版 小代 渉	28
2/18	日	子ども創作教室 じぶんだけの野鳥図鑑をつくろう!	森の図書館	森の図書館スタッフ	19
2/24	土	森の図書館劇場「陽光桜」	森の図書館	森の図書館スタッフ	38
3/9	土	やさしい古文書	森の図書館	東京堂出版 小代 渉	29
3/10	日	森流亭 落語会	森の図書館	出演：三遊亭とん楽、 三遊亭萬丸	55
3/14~ 3/15	木 金	パソコン教室	森の図書館	流山パソコンボランティア共催	5
3/16	土	やさしい古文書	森の図書館	東京堂出版 小代 渉	22
合 計					1,559

- ・ おもちゃ病院 (共催) 445人
- ・ 音楽配信サービス 208件
- ・ 電子機器による視覚障害者音読環境促進事業 19人

③ 木の図書館主催事業（指定管理者 株式会社すばる）

月日		集会・行事	会場	講師等	参加人数
4/29	土 (祝)	パースデイおはなし会	木の図書館	木の図書館スタッフ	20
5/3	水 (祝)	学力向上委員会 やるっきゃNight☆	木の図書館	木の図書館スタッフ	8
5/21	日	ゲームの日①	木の図書館	木の図書館スタッフ	27
6/10	土	教養講座 赤ちゃんと一緒にベビーサイン	おおたかの森センター	おおたかの森こども図書館・おおたかの森センター共催 日本ベビーサイン協会認定マスター講師 市川 ちづ	44
6/20~ 6/28	火 水	夏の福袋	木の図書館	30セット90冊貸出	30
7/15	土	子ども科学創作教室 つくってとばそう クリアホルダー飛行機	東部公民館	東部公民館共催	24
7/23	日	ゲームの日②	木の図書館	木の図書館スタッフ	23
8/3	木	ロボットプログラミングワークショップ ロボット「こくり」を動かしてみよう！	東部公民館	木の図書館スタッフ	13
8/6	日	第9回おばけ集会	木の図書館	木の図書館スタッフ	30
8/19	土	教養講座 ヒストリーカフェ 前ヶ崎川村台遺跡の発掘調査の成果	東部公民館	流山市立博物館共催 流山市立博物館学芸員	35
9/14	木	教養講座 赤ちゃんと一緒にベビーダンス	おおたかの森センター	おおたかの森こども図書館・おおたかの森センター共催 日本ベビーダンス協会ベビーダンスインストラクター 吉田 里奈	30
10/12	木	教養講座 スマホの使い方 情報検索基礎編！	東部公民館	木の図書館スタッフ	8
10/21	土	教養講座 和綴じでつくる読書ノート	東部公民館	木の図書館スタッフ	10
11/5	日	ゲームの日③	木の図書館	木の図書館スタッフ	12
11/9	木	大人のためのおはなし会	東部公民館	東部公民館共催	14
11/18	土	子ども創作教室：木の工房 親子で作るコーヒーフィルター加湿器	東部公民館	東部公民館共催	9



月日		集会・行事	会場	講師等	参加人数
12/16	土	クリスマスおはなし会スペシャル	東部公民館	東部公民館共催	60
1/13	土	子ども創作教室：木の工房 第12回 紙飛行機競技会	東部公民館	東部公民館共催	24
1/20	土	教養講座 ガムテープでつくる バッグ	東部公民館	木の図書館スタッフ	6
2/4	日	ゲームの日④	木の図書館	木の図書館スタッフ	28
2/10	土	雑誌リサイクル	木の図書館	166冊配布	59
2/18	日	脱出ゲーム 地球滅亡を阻止せよ。	木の図書館	木の図書館スタッフ	16
合 計					530

④ 南流山地域図書館主催事業（指定管理者 南流山ヨミ・アソビ・カフェ共同事業体）

月日		集会・行事	会場	講師等	参加人数
4/25～ 5/7	火 日	こどもの読書週間フェア「テディベアがやってくる」	サンコー テクノ プラザ		235
5/5	金 (祝)	あつまれ南っ子	サンコー テクノ プラザ	南流山ヨミ・アソビ・カ フェ共同事業体共催	2,000
5/10	水	出張おはなし会	森のまち あおば 保育園	南流山地域図書館ス タッフ	50
5/10～ 5/30	水 火	母の日似顔絵展示	南流山地域 図書館	40点展示	40
5/13	土	英語えほん読み聞かせ養成講座	南流山地域 図書館	英語ソムリエアカデミー 代表 横溝 美由紀	13
5/27	土	手話つきおはなし会	南流山地域 図書館	ボランティアグルー プにじ 共催	35
6/10	土	英語えほん読み聞かせ養成講座実 践編 英語えほんライブ	南流山地域 図書館	英語ソムリエアカデミー 代表 横溝 美由紀 英語えほん読み聞かせ養 成講座受講生	39
6/13～ 6/30	火 金	父の日似顔絵展示	南流山地域 図書館	51点展示	51
7/17	月 (祝)	南っ子夏まつり	サンコー テクノ プラザ	南流山ヨミ・アソビ・カ フェ共同事業体共催	2,000
7/17	月 (祝)	南っ子夏まつり おはなしかい+ ちょこっとこうさく	南流山地域 図書館	南流山地域図書館ス タッフ	63
7/17	月 (祝)	絵本専門士と楽しむ「おいしい ブックトーク&クッキング」	南流山地域 図書館	絵本専門士 今野美紀 調理講師 近藤真紀 鈴木京子	15
8/2	水	ロボットプログラミングワーク ショップ ロボット「こくり」を 動かしてみよう	南流山地域 図書館	南流山図書館スタッフ	16
8/6	日	SDGsこどもワークショップ ありん こおひるねまくらをつくろう	南流山児童 センター	南流山児童センター共 催	18
8/28	月	Let's enjoy English!	南流山地域 図書館	児童英語講師 菊池涼子	39
9/17	日	英語えほんライブ!	南流山地域 図書館	英語ソムリエアカデミー 代表 横溝 美由紀	71

月日		集会・行事	会場	講師等	参加人数
10/8	日	SDGsこどもワークショップ ポ シェットを飾ろう	南流山児童 センター	南流山児童センター共催	15
10/12	木	出張おはなし会	森のまち あおば 保育園	南流山地域図書館ス タッフ	50
10/22	日	英語えほんライブ! Halloween Party	南流山地域 図書館	英語ソムリエアカデミー 代表 横溝 美由紀	37
10/28	土	手話つきおはなし会	南流山地域 図書館	ボランティアグループ にじ 共催	22
11/3	金 (祝)	消しゴムハンコをつくろう	南流山地域 図書館	イラストレーター 三條 栄子	12
11/18	土	わんわんふれあい教室	南流山児童 センター	日本動物病院協会、千葉 県獣医師会協力	6
11/23	木 (祝)	絵本専門士と楽しむ「おいしい ブックトーク&クッキング」	南流山地域 図書館	絵本専門士 今野美紀 近藤真紀 調理講師 鈴木京子	31
12/3	日	サンコーテクノプラザ1周年アニ バーサリー	サンコー テクノ プラザ	南流山ヨミ・アソビ・ カフェ共同事業体共催	2,000
1/5~ 1/8	金 月 (祝)	福ブック	南流山地域 図書館	23セット69冊	23
1/25	木	出張おはなし会	森のまち あおば 保育園	南流山地域図書館ス タッフ	76
1/27	土	手話つきおはなし会	南流山地域 図書館	ボランティアグループ にじ 共催	23
1/28	日	SDGsこどもワークショップ カード ケースをつくろう	南流山児童 センター	南流山児童センター共 催	18
2/4	日	講演会「捨て犬・未来、命の授 業」	南流山児童 センター	児童文学作家 今西 乃子	68
2/10	土	雑誌リサイクル	南流山地域 図書館	221冊配布	130
2/24	土	わんわんふれあい教室	サンコー テクノ プラザ	日本動物病院協会、千葉 県獣医師会協力	5
3/9	土	ほっこりおはなし会	南流山地域 図書館	NPO法人ながれやま 栞	45
3/20	水 (祝)	かじりかけクッキーチャームをつ くろう	南流山地域 図書館	クレイアーティスト 秋山 ちなみ	38
合 計					7,284

⑤ こども図書館主催事業（指定管理者 NOAS Fグループ）

月日		集会・行事	会場	講師等	参加人数
4/12	水	おおたかの森ひろば	おおたかの森センター	子ども家庭課・おおたかの森センター共催	10
5/10 5/12	水 金	おおたかの森小学校6年生 図書 館オリエンテーション	おおたかの森小中学校 図書館	こども図書館スタッフ	250
5/14	日	わんわん読書会	おおたかの森センター	おおたかの森センター・ どんぐり学童クラブ共催 日本動物病院協会 協力	16
5/17	水	おおたかの森ひろば	おおたかの森センター	子ども家庭課・おおたかの森センター共催	34
5/28	日	こどもアートワークスペシャル リボンでいろどるマカロンコサージュ	おおたかの森センター	クレイアーティスト 秋山 ちなみ	9
6/7	水	おおたかの森ひろば	おおたかの森センター	子ども家庭課・おおたかの森センター共催	16
6/10	土	赤ちゃんと一緒にベビーサイン	おおたかの森センター	木の図書館・おおたかの森センター共催 日本ベビーサイン協会認定 マスター講師 市川 ちづ	44
6/11	日	わんわん読書会	おおたかの森センター	おおたかの森センター・ どんぐり学童クラブ共催 日本動物病院協会 協力	16
7/2	日	おおたかの森キッズフェスタ	おおたかの森センター	おおたかの森センター・ どんぐり学童クラブ共催	1,200
7/5	水	おおたかの森ひろば	おおたかの森センター	子ども家庭課・おおたかの森センター共催	15
7/9	日	わんわん読書会	おおたかの森センター	おおたかの森センター・ どんぐり学童クラブ共催 日本動物病院協会 協力	14
7/24～ 7/25	月 火	図書館の使い方講座 in どんぐり学童クラブ	おおたかの森センター	こども図書館スタッフ	350
8/7	月	こどもアートワーク 空き容器を使って懐中電灯をつくろう	おおたかの森センター	こども図書館スタッフ	19
8/13 8/20 8/27	日	夏のふくろうぐみおはなし会	こども図書館	こども図書館スタッフ	16

月日		集会・行事	会場	講師等	参加人数
9/6	水	おおたかの森ひろば	おおたかの森センター	子ども家庭課・おおたかの森センター共催	22
9/10	日	わんわん読書会	おおたかの森センター	おおたかの森センター・どんぐり学童クラブ共催 日本動物病院協会 協力	16
9/14	木	赤ちゃんと一緒にベビーダンス	おおたかの森センター	木の図書館・おおたかの森センター共催 日本ベビーダンス協会ベビーダンスインストラクター 吉田 里奈	30
10/4	水	おおたかの森ひろば	おおたかの森センター	子ども家庭課・おおたかの森センター共催	20
10/15	日	わんわん読書会	おおたかの森センター	おおたかの森センター・どんぐり学童クラブ共催 日本動物病院協会 協力	16
10/27 ~11/9	金 木	読書週間展示 かくれんぼ図書館	こども図書館		-
11/12	日	わんわん読書会	おおたかの森センター	おおたかの森センター・どんぐり学童クラブ共催 日本動物病院協会 協力	16
11/19	日	こどもアートワーク★スペシャル 大人かわいいクリスマスヘキセン ハウス	おおたかの森センター	クレイアーティスト 秋山 ちなみ	14
11/24	金	あそびの広場おはなし会	おおたかの森センター	おおたかの森児童センター共催	51
12/3	日	おおたかの森キッズ ハッピークリスマス2023	おおたかの森センター	おおたかの森センター・どんぐり学童共催	800
12/10	日	わんわん読書会	おおたかの森センター	おおたかの森センター・どんぐり学童クラブ共催 日本動物病院協会 協力	16
12/13	水	おおたかの森ひろば	おおたかの森センター	子ども家庭課・おおたかの森センター共催	20
12/22	金	あそびの広場おはなし会	おおたかの森センター	おおたかの森児童センター共催	24
1/6~ 1/11	土 木	福ブック	こども図書館	18セット54冊貸出	18
1/14	日	わんわん読書会	おおたかの森センター	おおたかの森センター・どんぐり学童クラブ共催 日本動物病院協会 協力	16

月日		集会・行事	会場	講師等	参加人数
1/26	金	あそびの広場おはなし会	おおたかの森センター	おおたかの森児童センター共催	45
1/31	水	おおたかの森ひろば	おおたかの森センター	子ども家庭課・おおたかの森センター共催	26
2/14	水	おおたかの森ひろば	おおたかの森センター	子ども家庭課・おおたかの森センター共催	34
2/16	金	あそびの広場おはなし会	おおたかの森センター	おおたかの森児童センター共催	23
2/18	日	赤ちゃんからたのしむ はじめての英語絵本ライブ	おおたかの森センター	英語ソムリエアカデミー代表 横溝 美由紀	70
2/25	日	こどもアートワーク ぬわずに作る移動ポケット	こども図書館	こども図書館スタッフ	19
3/6	水	おおたかの森ひろば	おおたかの森センター	子ども家庭課・おおたかの森センター共催	26
3/8	金	あそびの広場おはなし会	おおたかの森センター	おおたかの森児童センター共催	30
3/17	日	わんわん読書会	おおたかの森センター	おおたかの森センター・どんぐり学童クラブ共催 日本動物病院協会 協力	16
3/24	日	こどもアートワークスペシャル いちごの cupcakes メモスタンドをつくろう	おおたかの森センター	クレイアーティスト 秋山 ちなみ	16
3/31	日	春のふくろうぐみおはなし会	おおたかの森センター	こども図書館スタッフ	14
合 計					3,407

(2) 各館・定例行事

おはなし会

場所	主催	対象	曜日	時間	開催回数	参加人数
中央図書館	中央図書館	—	毎週水曜日	15時～	46	411
中央図書館	中央図書館	赤ちゃん	第2木曜日	10時～	12	169
中央図書館	栞	—	毎週土曜日	15時～	46	564
南流山地域図書館	南流山地域図書館	—	毎月第2・4金曜日	10時30分～	23	462
南流山地域図書館	栞	—	毎月第1・3土曜日	15時～	24	470
南流山地域図書館	栞	赤ちゃん	毎週第4水曜日	10時30分～	11	375
木の図書館	木の図書館	—	毎週日曜日	11時～	51	433
木の図書館	木の図書館	赤ちゃん	第2日曜日	10時30分～	12	44
森の図書館	森の図書館		毎週水曜日	15時～	49	267
森の図書館	栞		毎週土曜日	15時～	48	531
森の図書館	栞	赤ちゃん	第1日曜日 第2火曜日	11時～	24	295
こども図書館	こども図書館	赤ちゃん	毎第2金曜日 (～9月) 毎週金曜日 (10月～) ※	10時30分～	29	271
合 計					375	4,292

※ NPO法人ながれやま栞 → 栞 と略

※ こども図書館の9月の赤ちゃん向けおはなし会は、台風の影響により中止。

※ こども図書館の赤ちゃん向けおはなし会は、10月から毎週金曜開催に変更。

(3) 広報・出版活動

- ア 新着図書案内 NO.276～No.287 (毎月発行)
- イ 図書館年報 No.42 (1月発行)
- ウ おすすめの本リスト(2023年・夏) (7月発行)

(4) 市内図書館関係団体一覧

区分	名称	代表者	会員	発足	活動内容
読書会	新読書会	井上光	7	昭和45年	月1回、北部公民館
読書会	※読書を楽しむ会	小野栄	5	令和5年	月1回、中央図書館
人形劇団	人形劇団 ふうせん	尾引光子	9	昭和52年	図書館の公演のほか幼稚園等で
〃	人形劇 ピッコロ	貴島真理子	4	昭和52年	図書館の公演のほか幼稚園等で
〃	人形劇団 タツプ	鈴木法子	6	昭和54年	図書館の公演のほか幼稚園等で
ボランティア	NPO法人 ながれやま栞	山田純子	86	平成9年	おはなし会、書架整理
〃	流山市立図書館 協働市民	代表者なし (個人登録)	29	平成16年	書架整理、行事の手伝い等

※新規「読書を楽しむ会」



# III 統計 (令和5年度)

## 1 流山市立図書館のサービス水準 (対県内公共図書館)

木更津		64.2										富津	417.1
市原	*	58.0										横芝光	375.4
大多喜	*	55.6										横芝光	253.3
香取		51.9						横芝光	19.75	横芝光	611	横芝光	375.4
山武		50.7						袖ヶ浦	11.12	成田	481	成田	253.3
銚子		47.2						匝瑳	9.84	富津	337	大多喜	222.4
四街道		46.2						白井	9.05	匝瑳	326	匝瑳	183.6
横芝光	*	43.8						成田	7.04	白井	305	多古	174.9
多古	*	43.7	横芝光	11.51				君津	6.55	袖ヶ浦	297	白井	170.6
匝瑳	*	42.4	浦安	8.39				浦安	6.54	浦安	271	袖ヶ浦	164.9
八千代		40.5	袖ヶ浦	7.70				山武	6.47	大多喜	236	浦安	158.7
旭		40.5	印西	7.54				大多喜	6.15	君津	227	酒々井	150.6
勝浦		38.6	成田	7.39				印西	5.06	佐倉	217	山武	132.9
南房総		38.5	佐倉	6.69				八街	4.81	酒々井	198	君津	130.9
袖ヶ浦	*	37.7	習志野	6.16				佐倉	4.44	多古	187	佐倉	128.5
鎌ヶ谷		34.2	君津	5.96				市原	4.36	山武	185	南房総	114.7
東庄		32.5	我孫子	5.89				酒々井	4.32	南房総	181	印西	106.1
鴨川	*	32.4	野田	5.80				野田	4.24	習志野	180	野田	105.9
松戸		31.4	白井	5.59				富里	4.10	野田	178	習志野	104.0
君津		30.4	流山	5.58				南房総	4.09	四街道	175	船橋	102.6
我孫子		29.7	匝瑳	5.42				館山	3.79	松戸	173	四街道	102.1
佐倉	*	28.9	富津	4.99				富津	3.78	印西	166	茂原	95.7
習志野	*	28.7	山市	4.64				鴨川	3.51	我孫子	145	香取	92.2
船橋		28.6	市原	4.62				多古	3.35	船橋	144	我孫子	88.7
			松戸	4.57									
項目	個人貸出 登録率	人口 1 人 あ た り			人口 1,000 人 あ た り 年間受入冊数								
		個人貸出冊数	蔵書冊数	図書費 (5年度決 算)									
市町村平均	28.4%	4.40冊	3.19冊	144円	88.3冊								
市町村合計	1,724,840人	26,731,859冊	19,408,893冊	873,378千円	536,817冊								
八街		八千代	4.35	我孫子	3.06	流山	142	八街	85.6				
成田		市川	4.32	銚子	2.89	八街	132	鎌ヶ谷	80.3				
酒々井	*	船橋	3.90	八千代	2.83	鎌ヶ谷	131	松戸	77.9				
富津		柏	3.87	鎌ヶ谷	2.80	旭	129	流山	76.9				
流山		大多喜	3.73	茂原	2.78	八千代	127	富里	76.8				
印西	*	酒々井	3.49	木更津	2.69	鴨川	126	鴨川	76.8				
白井		八街	3.37	四街道	2.68	勝浦	125	銚子	75.9				
千葉		鴨川	3.31	東金	2.66	東金	121	勝浦	73.8				
野田		千葉	3.16	勝浦	2.64	茂原	121	八千代	71.5				
浦安	*	富里	3.09	船橋	2.60	東庄	118	木更津	71.3				
富里		四街道	3.06	流山	2.51	市川	115	旭	71.0				
東金	*	香取	2.92	香取	2.49	銚子	115	東金	67.6				
茂原		鎌ヶ谷	2.82	市川	2.35	柏	114	市原	67.4				
市川		茂原	2.52	習志野	2.28	富里	102	市川	64.6				
柏		木更津	2.44	千葉	2.17	市原	98	東庄	64.4				
館山		多古	2.30	柏	1.86	香取	97	柏	62.7				
		館山	2.30	東庄	1.77	木更津	91	館山	60.5				
		南房総	2.12	旭	1.66	館山	82	千葉	34.2				
		東金	2.00	松戸	1.37	千葉	43						
		銚子	1.86										
		勝浦	1.74										
		旭	1.70										
		東庄	1.24										

(注)

- 1 複数館ある市町村は、一つにまとめた。
- 2 人口の数値は、千葉県毎月常住人口調査月報より (令和6年4月1日現在)
- 3 市町村平均・市町村合計欄の数値は、40市町村の平均・合計である。
- 4 図書費には、臨時的経費のうち図書費を含む。  
図書費には電子書籍を含まない。
- 5 個人貸出登録率は累計で、自治体内数か自治体外数を含めるかは自治体による。(印は、自治体内数)
- 6 個人貸出冊数には、近隣自治体住民に対する貸出冊数が含まれる自治体がある。個人貸出冊数には、電子書籍を含む  
※「千葉県の図書館2024 (令和6年度)」電子版千葉県公共図書館協会刊を基とした。

## 2 資料関係統計

### (1) 蔵書冊数

※電子書籍所蔵点数 1,784点

館		中央図書館			北部分館			南流山地域図書館			木の図書館		
類	種別	一般	児童	参考	一般	児童	参考	一般	児童	参考	一般	児童	参考
0	総記	2,479	475	2,465	194	56	42	1,133	389	419	725	235	580
1	哲学	3,722	320	192	439	20	1	1,886	220	26	1,547	105	12
2	歴史	8,885	1,757	1,398	806	160	8	3,096	770	74	3,396	581	212
3	社科	15,461	1,960	1,653	1,244	140	13	7,554	1,447	76	5,354	707	149
4	自科	7,588	3,503	629	998	543	2	3,579	2,748	69	3,610	1,627	147
5	工学	7,625	1,089	616	1,345	180	0	4,106	1,181	20	4,271	647	31
6	産業	2,747	797	376	489	146	0	1,458	892	37	1,349	374	13
7	芸術	8,362	1,026	548	739	154	1	3,115	1,061	64	3,404	569	40
8	語学	1,305	371	507	125	17	23	642	292	154	512	136	136
9	文学	43,372	14,008	730	6,012	1,999	2	19,262	8,820	30	20,552	5,087	24
E	絵本		12,976			2,561			13,422			5,932	
K	郷資			7,615			422			813			1,329
	小計	101,546	38,282	16,729	12,391	5,976	514	45,831	31,242	1,782	44,720	16,000	2,673
	館内割合	64.9%	24.5%	10.7%	65.6%	31.7%	2.7%	58.1%	39.6%	2.3%	70.5%	25.2%	4.2%
	合計	156,557			18,881			78,855			63,393		
	全館割合	19.1%	7.2%	3.1%	2.3%	1.1%	0.1%	8.6%	5.9%	0.3%	8.4%	3.0%	0.5%
	館別割合	29.5%			3.6%			14.8%			11.9%		

(1) 蔵書冊数 つづき

館		初石分館			森の図書館			こども図書館			合計		
類	種別	一般	児童	参考	一般	児童	参考	一般	児童	参考	一般	児童	参考
0	総記	304	140	42	3,314	584	1,168	55	102	3	8,204	1,981	4,719
1	哲学	609	49	2	4,741	283	66	21	48	0	12,965	1,045	299
2	歴史	1,309	443	16	10,030	1,581	652	81	190	0	27,603	5,482	2,360
3	社科	2,261	502	20	17,084	1,959	534	476	341	1	49,434	7,056	2,446
4	自科	1,335	1,461	6	7,708	3,631	279	132	709	0	24,950	14,222	1,132
5	工学	1,804	489	2	9,381	1,121	138	451	324	0	28,983	5,031	807
6	産業	636	316	1	3,258	725	110	17	187	0	9,954	3,437	537
7	芸術	1,168	486	2	9,330	1,240	161	106	391	0	26,224	4,927	816
8	語学	209	81	36	1,466	280	228	11	109	2	4,270	1,286	1,086
9	文学	8,644	4,898	6	52,621	12,747	221	55	3,953	1	150,518	51,512	1,014
E	絵本		5,885			15,275			6,388			62,439	
K	郷資			522			3,533			145			14,379
小計		18,279	14,750	655	118,933	39,426	7,090	1,405	12,742	152	343,105	158,418	29,595
館内割合		54.3 %	43.8 %	1.9 %	71.9 %	23.8 %	4.3 %	9.8 %	89.1 %	1.1 %	64.6 %	29.8 %	5.6 %
合計		33,684			165,449			14,299			531,118		
全館割合		3.4 %	2.8 %	0.1 %	22.4 %	7.4 %	1.3 %	0.3 %	2.4 %	0.0 %	64.6 %	29.8 %	5.6 %
館別割合		6.3 %			31.2 %			2.7 %			100.0 %		

(2) 受入冊数

種 別	中央図書館		北部分館		南流山地域図書館		木の図書館		初石分館	
	購入	寄贈	購入	寄贈	購入	寄贈	購入	寄贈	購入	寄贈
一 般	冊 2,932	冊 276	冊 518	冊 68	冊 1,610	冊 406	冊 1,463	冊 60	冊 830	冊 97
	円 5,850,547		円 821,319		円 3,394,048		円 2,794,390		円 1,400,731	
児 童	冊 1,160	冊 29	冊 81	冊 10	冊 1,595	冊 114	冊 474	冊 24	冊 412	冊 13
	円 2,154,760		円 126,611		円 3,102,159		円 890,789		円 680,588	
参 考	冊 281	冊 215	冊 1	冊 35	冊 10	冊 64	冊 10	冊 57	冊 1	冊 34
	円 2,469,453		円 3,113		円 59,147		円 57,860		円 3,113	
計	冊 4,373	冊 520	冊 600	冊 113	冊 3,215	冊 584	冊 1,947	冊 141	冊 1,243	冊 144
	円 10,474,760		円 951,043		円 6,555,354		円 3,743,039		円 2,084,432	

※ 大活字本49冊 164,230円、電子書籍 519タイトル 519コンテンツ 1,999,935円

## (2) 受入冊数 つづき

種 別	森の図書館		こども図書館		小計		合計
	購入	寄贈	購入	寄贈	購入	寄贈	
一 般	冊 1,577	冊 70	冊 39	冊 7	冊 8,969	冊 984	冊 9,953
	円 3,090,434		円 64,374		円 17,415,843		円 17,415,843
児 童	冊 919	冊 22	冊 606	冊 12	冊 5,247	冊 224	冊 5,471
	円 1,691,446		円 1,022,706		円 9,669,059		円 9,669,059
参 考	冊 56	冊 74	冊 0	冊 24	冊 359	冊 503	冊 862
	円 321,825		円 0		円 2,914,511		円 2,914,511
計	冊 2,552	冊 166	冊 645	冊 43	冊 14,575	冊 1,711	冊 16,286
	円 5,103,705		円 1,087,080		円 29,999,413		円 29,999,413

(3) 寄贈件数・点数

	中央・分館	南流山	木	森	合計
件数	207	73	71	114	465
点数	2,822	721	899	1,244	5,686

(4) 廃棄点数

種別		中央	北部	南流山	木	初石	森	こども	合計
図書	一般	1,571	429	115	1,875	597	1,312	50	5,949
	児童	740	442	42	48	677	750	211	2,910
	参考・郷土	240	2	0	18	5	21	28	314
小計		2,551	873	157	1,941	1,279	2,083	289	9,173
視聴覚	レコード	0	0	0	0	0	0	0	0
	カセット	353	0	0	39	0	63	0	455
	CD	228	0	1	93	0	544	0	866
	ビデオ	0	1	0	11	0	0	0	12
	DVD	10	0	0	1	1	9	0	21
小計		591	1	1	144	1	616	0	1,354
紙芝居		3	0	4	0	6	25	0	38
雑誌		28	0	34	3	0	12	12	89
合計		3,173	874	196	2,088	1,286	2,736	301	10,654

上記以外で雑誌リサイクルの対象となったため廃棄した雑誌

4,140冊

(5) 紛失・汚破損件数・点数

紛失		汚破損		合計	
件数	点数	件数	点数	件数	点数
53	53	197	199	250	252

(6) 逐次刊行物受入件数

種別	中央		北部		南流山		木		初石		森		こども		計		合計
	購入	寄贈	購入	寄贈	購入	寄贈	購入	寄贈	購入	寄贈	購入	寄贈	購入	寄贈	購入	寄贈	
新聞	12	3	7	0	7	0	7	0	7	0	11	2	0	0	51	5	56
雑誌	104	16	19	2	38	2	36	1	24	2	91	3	5	0	317	26	343
法規類	2	1	0	0	0	1	0	1	0	0	0	1	0	0	2	4	6
合計	118	20	26	2	45	3	43	2	31	2	102	6	5	0	370	35	405

① 新聞

●…寄贈

誌名	中央	北部	南	木	初石	森
朝日新聞	○	○	○	○	○	○
産経新聞	○	○	○	○	○	○
千葉日報	○	○	○	○	○	○
東京新聞	○					○
日経産業新聞	○					
日経MJ	○					○
日本経済新聞	○	○	○	○	○	○
毎日新聞	○	○	○	○	○	○
読売新聞	○	○	○	○	○	○
サンケイスポーツ		○	○			
スポーツニッポン					○	
スポーツ報知				○		○
日刊スポーツ	○					○
日経ヴェリタス	○					
The Japan Times	○					○
週刊読書人	●					
福島民報	●					●
福島民友	●					●

※原紙は分館で3か月、中央・南・木・森で1年保存。  
 (朝日新聞、千葉日報、日本経済新聞、毎日新聞、  
 読売新聞は、縮刷版あり。)

※朝日新聞の東葛記事部分のみ、中央にて永年保存。  
 ※読売新聞の東葛記事部分のみ、森にて永年保存。

② 新聞縮刷版

朝日新聞	中 1975.1～/森 1996.4～
千葉日報	紙媒体： 中 1977.4～2004.3 森 1996.4～2004.3
	CD/DVD： 中・森/2004.4～
日本経済新聞	中 現年度から7年分所蔵
	南 1980.4～現年度より8年前 の刊行分まで所蔵
毎日新聞	森 2015.4～
読売新聞	木 1974.4～

③ 法規類

●…寄贈

誌名	中央	南	木	森
千葉県法規集	○			
千葉県条例集	○			
千葉県報	●	●	●	●

令和5年度雑誌一覧(令和5年4月1日現在)

○…購入 ●…寄贈 新…新規受入 \*…未入力貸出不可

☆…3年保存(児童関連雑誌は5年)

中…中央 北…北部 南…南流山 木…木の図書館 初…初石 森…森の図書館 こ…こども図書館

誌名	所蔵館					
	中	北	南	木	初	森
AERA	○					
AERA with Kids			○		○	
明日の友				○	●	
アニメージュ						○
a n - a n						○
& Premium						○
一個人				○		
田舎暮らしの本						○
うかたま	○					
潮						○
美しいキモノ						○
栄養と料理				○		○
eclat(エクラ)						○
エコノミスト	○					○
ESSE	○			○		○
NHK囲碁講座				○		○
NHKきょうの健康			○	○	○	○
NHKきょうの料理	○		○		○	○
NHKきょうの料理ビギナーズ		○				
NHK趣味の園芸			○		○	○
NHK趣味の園芸 やさしい時間	○					
NHK将棋講座				○		
NHKすてきにハンドメイド	○	○			○	○
NHK短歌				○		
エネルギーレビュー	●					
LDK	○					○
ELLE DECOR						○
園芸ガイド		○		○		
Oggi (オッジ)	○					
OZ magazine	○					
おとなの週末				○		
オール讀物	○		○			○
オレンジページ			○			○
音楽と人	○					
音楽の友			○			
会社四季報	○		○			○
かがくのとも	○					○

誌名	所蔵館					
	中	北	南	木	初	森
CASA BRUTUS						○
家庭画報	○					○
ガーデン&ガーデン				○		
官報	○					○
季刊 i i c h i k o	●					
キネマ旬報	○					
CAPA(キャパ)						○
CLASSY.(クラッシー)			○			
☆ 暮らしの手帖第5世紀	○	○				○
☆ 暮らしの手帖 第5世紀別冊	○	○				○
CREA	○					
クロワッサン	○		○			○
群像	○					
芸術新潮	○					○
GOETHE	○					
月刊 クーヨン						○
月刊 碁ワールド	○					
月刊 自家用車	○					
月刊 とも	●	●	●	●	●	●
月刊 Piano						○
健康365		●				●
現代農業	○					
* 現代の図書館	○					
* 国立国会図書館月報	●					
kodomoe (コドモエ)						○
こどもとしゃかん	○					○
子供の科学	○		○			
☆ こどものとも	○					○
こどものとも0・1・2	○	○	○	○	○	○
☆ こどものとも年少版	○	○	○	○	○	○
こどものとも年中向	○		○			○
子どもの本棚	○					
この本読んで!	○					○
ゴルフダイジェスト			○			
CYCLE SPORTS					○	
サッカーマガジン				○		
Someone	○					



誌名	所蔵館						
	中	北	南	木	初	森	こ
	サライ	○					○
新	サンキュ!				○		
	サンデー毎日		○				○
	3分クッキング	○		○			
	散歩の達人				○		○
	J R時刻表	○	○	○	○		
	J T B時刻表					○	○
新	CNN ENGLISH EXPRESS						○
	軸	●					
	JICA MAGAZINE	●					●
	週刊朝日	○		○	○		○
	週刊金曜日	○					
	週刊ゴルフダイジェスト	○					
*	週刊新刊全点案内	○					
	週刊新潮	○	○	○	○	○	○
	週刊ダイヤモンド	○					○
	週刊東洋経済	○		○			
	週刊文春	○		○	○	○	○
	週刊ベースボール				○		
	自遊人	○					
新	ジュニアエラ						○
☆	ジュリスト	○					
☆	ジュリスト 増刊	○					
	将棋世界	○					○
	小説現代	○					
	小説新潮			○			○
	小説すばる				○		
	新建築	○					
☆	新潮	○					○
	SCREEN			○			○
	Story		○				
	すばる	○					
	Sports Graphic Number					○	
	Sumai (住まいの設計)		○				
新	スマッシュ						○
	住む。				○		
	相撲			○			
	青春と読書	●					
	正論	○					
	世界						○

誌名	所蔵館						
	中	北	南	木	初	森	こ
	総務省	●					
	ソトコト						○
	T I M E	○					○
	D I M E						○
	ダイヤモンドZ A i						○
	たくさんのふしぎ	○					○
	T a r z a n	○					
	卓球王国				○		
	旅の手帖				○	○	
	ダ・ヴィンチ					○	
	たまごクラブ(初めての)	○					
	たまごクラブ(中期の)	○					
	たまごクラブ(後期の)	○					
	短歌	○					○
	ダンスビュー						○
	d a n c y u						○
	地域づくり	●					
	ちいさなかがくのとも	○					
	ちば経済季報	○					
	中央公論	○					○
	チルチンびと					○	
	つり人	○					○
	D I S N E Y F A N	○					
	デジタルカメラマガジン	○					
	鉄道ジャーナル			○			○
	鉄道ピクトリアル	○					
	鉄道ピクトリアル 臨増別冊	○					
	鉄道ファン		○		○		
新	テルミ	○					
	天然生活				○		
	統計ちば	○					
	ドゥーパ						○
	図書	●					
*	図書館界	○					
	図書館雑誌	*					○
	NATIONAL GEOGRA PHIC 日本版						○
	日経 WOMAN	○		○			
	日経エンタテインメント			○			
☆	日経サイエンス	○					
	日経デザイン	○					

誌名	所蔵館					
	中	北	南	木	初	森
日経トップリーダー						○
日経TRENDY			○			
日経パソコン						○
日経PC21					○	
日経ビジネス						○
日経ヘルス	○					
日経マネー	○					
☆日本児童文学	○					
ニュースウィーク日本語版	○					
Newtype	○					
Newton						○
猫びより						○
ノジュール	○					
non・no	○					
のんびる	●					
俳句	○	○				○
俳誌 悠	●					
HOUSING						○
HERS				○		
BIRDER						○
Hanako						○
母の友						○
ハルメク (いきいき)						○
新 Begin					○	
BE-PAL	○					
ひよクラブ (初めての)			○			
ひよクラブ (中期の)			○			
ひよクラブ (後期の)			○			
FIGARO	○					
婦人画報		○				
婦人公論		○	○	○		○
婦人之友	○		○			○
武道	●					
FRaU					○	
BRUTUS				○		
プレジデント	○			新		
PRESIDENT WOMAN Premier			○			
プレジデントFamily				○		
新 Precious					○	
Pre-mo						○
文学界	○					

誌名	所蔵館					
	中	北	南	木	初	森
文藝	○					
☆文藝春秋	○	○	○	○	○	○
Baby-mo						○
VERY						○
Pen						○
Popteen				○		
本の雑誌	○					
毎日が発見				○		
Mac fan						○
Mart	○	○				
MAMOR	●					
みずすまし			●			
mr.partner	●					
ミステリマガジン						○
ミセスのスタイルブック					○	
* みんなの図書館	○					
MEN'S NON・NO			○			
MORE		○				
MOE						○
モダンリビング			○			
MONOQLO	○					
mono magazine	○					
野鳥	○					
山と溪谷						○
ゆうゆう	○					
ラジオ深夜便	○					
ランドネ					○	
ランナーズ			○			
LEE				○		
リベラルタイム	●					
新 歴史街道	○					
レコード芸術						○
レタスクラブ					○	
和楽				○		
ワールドサッカーダイジェスト						○
Wan (ワン)						○

(7) 視聴覚・紙芝居資料所蔵点数

種別	中央	北部	南	木	初石	森	こども	計
レコード	635	0	0	0	0	0	0	635
カセット	432	0	0	0	0	109	0	541
C D	5,485	1	0	1,712	98	4,542	1	11,839
紙芝居	669	163	644	385	215	656	200	2,932
ビデオ	83	0	0	0	0	18	0	101
D V D	941	10	5	510	10	966	5	2,447
合計	8,245	174	649	2,607	323	6,291	206	18,495

(8) 視聴覚・紙芝居資料受入点数

種別	中央図書館		南流山地域図書館		木の図書館		森の図書館		小計		合計
	購入	寄贈	購入	寄贈	購入	寄贈	購入	寄贈	購入	寄贈	
紙芝居	点	点	点	点	点	点	点	点	点	点	点
	28	0	65	2	11	0	22	0	126	2	128
C D	円				円		円		円		円
	42,076		101,219		18,045		34,595		195,935		195,935
D V D	点	点	点	点	点	点	点	点	点	点	点
	70	55	0	0	46	10	56	10	172	75	247
計	円		円		円		円		円		円
	258,546		0		165,471		197,748		621,765		621,765
D V D	点	点	点	点	点	点	点	点	点	点	点
	31	5	0	0	23	0	24	0	78	5	83
計	円		円		円		円		円		円
	362,364		0		275,418		297,618		935,400		935,400
計	点	点	点	点	点	点	点	点	点	点	点
	129	60	65	2	80	10	102	10	376	82	458
計	円		円		円		円		円		円
	662,986		101,219		458,934		529,961		1,753,100		1,753,100

うち、朗読資料11点

中央図書館	C D	7点 (うち寄贈6点)
木の図書館	C D	2点
森の図書館	C D	2点

(9) データベース一覧

No.	データベース名	利用可能な館	印刷(A4白黒のみ)
1	日経テレコン21	中央・森	1人1日1枚
2	D1-Law.com (第一法規法情報総合データベース)	全館	1人1日1件まで
3	官報情報検索サービス	中央	1人1部まで
4	サピエ (視覚障害者情報総合ネットワーク)	インターネット (中央または森で 申込)	
5	国立国会図書館デジタル化資料送信サービス	中央・森・木	1人1部まで
6	ナクソス・ミュージック・ライブラリー	インターネット (各館で申込)	

### 3 奉仕関係統計

#### (1) 新規登録者数

(単位：人)

月	中央	おおたかの森図書ピックアップセンター	南流山図書ピックアップセンター	小計	北部	南流山	木	初石	森	こども	合計
4	72	49	7	128	10	298	53	33	59	90	671
5	69	39	5	113	8	208	39	28	61	48	505
6	50	35	7	92	10	169	58	12	71	76	488
7	92	43	5	140	7	316	92	43	117	80	795
8	91	37	5	133	5	342	58	51	85	80	754
9	31	26	1	58	3	108	34	12	39	40	294
10	71	29	4	104	6	168	48	22	84	48	480
11	51	21	12	84	8	166	41	31	56	57	443
12	57	21	5	83	6	142	35	32	58	34	390
1	54	45	7	106	1	134	44	17	46	34	382
2	35	34	3	72	6	175	59	25	67	51	455
3	65	43	17	125	4	183	46	37	77	51	523
計	738	422	78	1,238	74	2,409	607	343	820	689	6,180

※10/1以降カード再利用による新規発行者も含む

## (2) 有効登録者数

(単位：人)

種 別	中 央	おおたかの 森図書ピッ クアップセ ンター	南 流 山 図 書 ピ ッ ク ア ッ プ セ ン タ ー	小 計	北 部	南 流 山	木	初 石	森	こ ども	合 計
0歳～6歳	146	120	5	271	8	526	150	125	184	437	1,701
7歳～12歳	615	75	3	693	43	1,228	478	381	790	1,060	4,673
13歳～15歳	274	9	0	283	26	370	251	161	321	250	1,662
16歳～18歳	210	8	1	219	25	213	182	83	210	103	1,035
小計	1,245	212	9	1,466	102	2,337	1,061	750	1,505	1,850	9,071
19歳以上	7,811	1,115	81	9,007	952	9,612	4,474	3,459	8,686	3,730	39,920
計	9,056	1,327	90	10,473	1,054	11,949	5,535	4,209	10,191	5,580	48,991

## (3) 利用者数

(単位：人)

月	中央	おおたかの森 図書ピックアップ センター	南流山図書 ピックアップ センター	小計	北部	南流山	木	初石	森	こども	電子 書籍	合計
4	4,318	3,093	606	8,017	1,405	7,743	3,603	3,125	5,758	1,796	306	31,753
5	4,055	3,053	860	7,968	1,151	6,965	3,194	2,949	5,177	1,513	316	29,233
6	4,162	3,328	1,022	8,512	1,205	6,809	3,444	2,991	5,359	1,606	311	30,237
7	4,762	3,450	997	9,209	1,354	7,809	3,731	3,309	6,289	1,902	257	33,860
8	4,692	3,345	1,044	9,081	1,285	7,827	3,695	3,310	6,553	1,848	393	33,992
9	2,967	2,282	728	5,977	877	5,108	2,360	2,159	3,937	1,215	240	21,873
10	4,008	2,926	1,042	7,976	1,237	6,648	3,064	2,938	5,448	1,700	471	29,482
11	3,981	2,941	999	7,921	1,110	6,694	3,072	2,936	5,151	1,569	420	28,873
12	3,934	2,953	1,005	7,892	1,176	6,536	3,028	2,911	4,953	1,545	559	28,600
1	3,737	2,917	973	7,627	1,059	6,182	2,748	2,662	3,803	1,420	497	25,998
2	3,394	3,237	1,079	7,710	1,169	6,678	3,210	2,895	5,429	1,619	614	29,324
3	4,299	3,300	1,206	8,805	1,263	7,372	3,520	3,208	5,769	1,795	574	32,306
計	48,309	36,825	11,561	96,695	14,291	82,371	38,669	35,393	63,626	19,528	4,958	355,531

(4) 貸出点数

月	中央図書館				おおたかの森図書ピックアップセンター				南流山図書ピックアップセンター			
	図書	雑誌	視聴覚 他	計	図書	雑誌	視聴覚 他	計	図書	雑誌	視聴覚 他	計
4	12,703	735	1,402	14,840	6,748	133	198	7,079	1,115	66	72	1,253
5	11,792	675	1,177	13,644	6,641	135	173	6,949	1,503	105	97	1,705
6	11,988	705	1,202	13,895	7,121	148	182	7,451	1,782	111	131	2,024
7	14,752	709	1,238	16,699	7,342	140	207	7,689	1,705	103	119	1,927
8	14,160	759	1,255	16,174	7,278	126	192	7,596	1,936	83	121	2,140
9	9,381	516	743	10,640	4,923	98	151	5,172	1,344	58	94	1,496
10	11,860	791	1,188	13,839	6,129	137	204	6,470	1,815	112	138	2,065
11	11,602	773	1,216	13,591	6,190	141	218	6,549	1,772	84	111	1,967
12	12,257	646	1,232	14,135	6,303	132	199	6,634	1,755	121	139	2,015
1	11,901	756	1,095	13,752	6,181	120	191	6,492	1,768	98	74	1,940
2	10,580	625	1,022	12,227	6,701	108	229	7,038	1,892	117	138	2,147
3	13,240	779	1,099	15,118	6,740	125	224	7,089	2,052	111	162	2,325
計	146,216	8,469	13,869	168,554	78,297	1,543	2,368	82,208	20,439	1,169	1,396	23,004

※「視聴覚他」には、視聴覚資料、紙芝居、点字・録音資料、相互貸借資料、その他を含む。



(4) 貸出点数 つづき

月	小計				北部分館				南流山地域図書館			
	図書	雑誌	視聴覚 他	計	図書	雑誌	視聴覚 他	計	図書	雑誌	視聴覚 他	計
4	20,566	934	1,672	23,172	3,570	252	147	3,969	23,611	817	647	25,075
5	19,936	915	1,447	22,298	2,769	180	99	3,048	20,591	699	620	21,910
6	20,891	964	1,515	23,370	3,085	173	100	3,358	20,962	716	597	22,275
7	23,799	952	1,564	26,315	3,402	180	124	3,706	24,751	763	680	26,194
8	23,374	968	1,568	25,910	3,167	218	132	3,517	24,846	740	650	26,236
9	15,648	672	988	17,308	2,346	136	78	2,560	16,353	506	520	17,379
10	19,804	1,040	1,530	22,374	3,119	203	125	3,447	21,678	663	714	23,055
11	19,564	998	1,545	22,107	2,777	190	114	3,081	21,582	651	770	23,003
12	20,315	899	1,570	22,784	3,057	212	151	3,420	21,364	666	661	22,691
1	19,850	974	1,360	22,184	2,729	193	130	3,052	20,093	558	621	21,272
2	19,173	850	1,389	21,412	2,913	183	162	3,258	21,800	566	676	23,042
3	22,032	1,015	1,485	24,532	3,308	199	166	3,673	23,839	669	678	25,186
計	244,952	11,181	17,633	273,766	36,242	2,319	1,528	40,089	261,470	8,014	7,834	277,318

(4) 貸出点数 つづき

月	木の図書館				初石分館				森の図書館			
	図書	雑誌	視聴覚 他	計	図書	雑誌	視聴覚 他	計	図書	雑誌	視聴覚 他	計
4	11,035	587	741	12,363	9,777	335	298	10,410	19,014	1,063	1,517	21,594
5	9,602	512	742	10,856	8,979	348	269	9,596	17,026	918	1,261	19,205
6	10,439	564	753	11,756	9,282	354	254	9,890	17,264	983	1,456	19,703
7	11,714	549	866	13,129	10,176	344	293	10,813	21,221	1,077	1,538	23,836
8	11,518	520	805	12,843	10,069	337	249	10,655	21,753	1,122	1,493	24,368
9	7,509	346	520	8,375	6,744	246	192	7,182	13,155	633	920	14,708
10	9,663	544	615	10,822	8,918	410	277	9,605	18,077	970	1,527	20,574
11	9,575	479	633	10,687	9,089	409	263	9,761	16,826	906	1,284	19,016
12	9,678	438	667	10,783	9,354	410	255	10,019	16,595	951	1,322	18,868
1	8,734	421	610	9,765	8,247	385	231	8,863	12,824	703	915	14,442
2	9,922	462	643	11,027	9,227	377	213	9,817	18,509	1,052	1,552	21,113
3	10,949	529	784	12,262	9,826	402	247	10,475	19,322	966	1,670	21,958
計	120,338	5,951	8,379	134,668	109,688	4,357	3,041	117,086	211,586	11,344	16,455	239,385

(4) 貸出点数 つづき

月	おおたかの森こども図書館				電子書籍	合計				
	図書	雑誌	視聴覚他	計	計	図書	雑誌	視聴覚他	電子書籍	計
4	8,797	184	172	9,153	392	96,370	4,172	5,194	392	106,128
5	7,345	150	109	7,604	413	86,248	3,722	4,547	413	94,930
6	7,886	149	142	8,177	393	89,809	3,903	4,817	393	98,922
7	9,327	196	241	9,764	331	104,390	4,061	5,306	331	114,088
8	8,944	251	180	9,375	505	103,671	4,156	5,077	505	113,409
9	5,942	182	128	6,252	357	67,697	2,721	3,346	357	74,121
10	8,417	207	170	8,794	471	89,676	4,037	4,958	471	99,142
11	7,922	172	144	8,238	420	87,335	3,805	4,753	420	96,313
12	7,776	167	142	8,085	559	88,139	3,743	4,768	559	97,209
1	7,042	132	120	7,294	497	79,519	3,366	3,987	497	87,369
2	7,681	165	133	7,979	614	89,225	3,655	4,768	614	98,262
3	8,686	311	130	9,127	574	97,962	4,091	5,160	574	107,787
計	95,765	2,266	1,811	99,842	5,526	1,080,041	45,432	56,681	5,526	1,187,680

(5) リクエスト件数

月	中央図書館		おおたかの森図書 ピックアップセンター		南流山図書 ピックアップセンター		小計		北部分館		南流山地域図書館	
	受付	処理	受付	処理	受付	処理	受付	処理	受付	処理	受付	処理
4	1,507	2,858	151	6,696	165	1,161	1,823	10,715	258	1,562	1,103	4,982
5	1,543	2,747	127	6,653	172	1,604	1,842	11,004	206	1,299	1,057	4,311
6	1,647	2,754	130	7,192	189	1,896	1,966	11,842	236	1,300	928	4,294
7	1,429	2,971	144	7,418	229	1,750	1,802	12,139	282	1,463	1,003	4,590
8	1,454	2,967	142	7,295	208	1,972	1,804	12,234	275	1,434	942	4,201
9	1,048	2,073	88	4,981	107	1,410	1,243	8,464	163	1,051	668	3,104
10	1,182	2,540	178	6,217	197	1,894	1,557	10,651	243	1,358	913	3,725
11	1,126	2,450	153	6,284	214	1,847	1,493	10,581	219	1,187	780	3,612
12	1,267	2,577	156	6,304	221	1,830	1,644	10,711	233	1,366	772	3,786
1	1,034	2,364	147	6,294	206	1,788	1,387	10,446	235	1,096	738	3,360
2	1,040	2,387	141	6,694	243	1,960	1,424	11,041	283	1,313	879	3,906
3	1,245	2,590	134	6,756	298	2,195	1,677	11,541	237	1,382	955	4,218
計	15,522	31,278	1,691	78,784	2,449	21,307	19,662	131,369	2,870	15,811	10,738	48,089

※ 館別受付数は、窓口受付及び館内OPAC(南流山図書ピックアップセンターでは10月から使用)受付の総数。

※ Web予約に電子書籍の予約を含む。

(5)リクエスト件数 つづき

月	木の図書館		初石分館		森の図書館		こども図書館		Web 予約	合 計	
	受付	処理	受付	処理	受付	処理	受付	処理	受付	受付	処理
4	925	2,974	296	3,265	719	2,747	87	2,044	26,248	31,459	28,289
5	716	2,486	342	3,173	658	2,643	52	1,756	26,695	31,568	26,672
6	812	2,802	296	3,302	724	2,749	78	1,781	26,948	31,988	28,070
7	923	2,934	415	3,504	871	2,945	64	1,966	27,768	33,128	29,541
8	862	2,856	412	3,180	978	2,873	79	1,895	27,123	32,475	28,673
9	657	2,054	198	2,424	586	1,921	68	1,560	18,400	21,983	20,578
10	648	2,467	358	2,986	801	2,653	119	1,981	27,160	31,799	25,821
11	675	2,533	359	3,085	620	2,436	93	1,651	24,936	29,175	25,085
12	638	2,523	363	2,945	607	2,369	59	1,705	24,079	28,395	25,405
1	582	2,173	360	2,498	515	1,719	52	1,482	25,307	29,176	22,774
2	695	2,488	405	2,831	604	2,364	72	1,789	25,578	29,940	25,732
3	827	2,848	365	2,990	707	2,389	65	1,883	24,757	29,590	27,251
計	8,960	31,138	4,169	36,183	8,390	29,808	888	21,493	304,999	360,676	313,891

※ 館別受付数は、窓口受付及び館内OPAC(南流山図書ピックアップセンターでは10月から)受付の総数。

※ Web予約に電子書籍の予約を含む。

(6) レファレンス件数

月	口頭					電話					文書				
	中央	南	木	森	こども	中央	南	木	森	こども	中央	南	木	森	こども
4	8	4	6	6	7	43	0	1	0	0	0	0	0	0	0
5	24	7	1	6	3	50	1	0	1	0	0	0	0	0	0
6	16	11	2	6	5	47	0	0	1	0	0	0	0	0	0
7	21	3	4	13	4	6	1	1	0	0	0	0	0	0	0
8	26	6	3	9	6	17	0	1	3	0	0	0	0	0	0
9	13	2	0	3	5	23	0	0	0	0	0	0	0	0	0
10	19	6	1	2	11	28	0	1	2	0	0	0	0	0	0
11	18	6	3	12	5	18	0	0	5	0	0	0	0	0	0
12	22	4	0	6	6	29	0	1	1	0	0	0	0	0	0
1	10	2	3	1	4	12	0	0	2	0	0	0	0	0	0
2	12	6	0	7	4	24	0	1	0	0	0	0	0	0	0
3	21	7	1	10	4	23	0	0	1	0	0	0	0	0	0
計	210	64	24	81	64	320	2	6	16	0	0	0	0	0	0

(6) レファレンス件数 つづき

月	メール					小計					合計
	中央	南	木	森	こども	中央	南	木	森	こども	
4	0	0	0	0	0	51	4	7	6	7	75
5	2	0	0	0	0	76	8	1	7	3	95
6	2	0	0	0	0	65	11	2	7	5	90
7	0	0	0	0	0	27	4	5	13	4	53
8	0	0	0	0	0	43	6	4	12	6	71
9	1	0	0	0	0	37	2	0	3	5	47
10	0	0	0	0	0	47	6	2	4	11	70
11	2	0	0	0	0	38	6	3	17	5	69
12	2	0	0	0	0	53	4	1	7	6	71
1	1	0	0	0	0	23	2	3	3	4	35
2	2	0	0	0	0	38	6	1	7	4	56
3	0	0	0	0	0	44	7	1	11	4	67
計	12	0	0	0	0	542	66	30	97	64	799

(7) 複写サービス枚数

月	中央	南	木	森	合計
4	1,088	247	139	978	2,452
5	1,007	145	81	610	1,843
6	803	209	88	606	1,706
7	693	121	123	505	1,442
8	1,253	131	94	600	2,078
9	440	99	71	529	1,139
10	792	121	81	756	1,750
11	590	89	116	612	1,407
12	753	64	101	579	1,497
1	740	117	111	573	1,541
2	527	72	140	588	1,327
3	749	82	93	1,201	2,125
計	9,435	1,497	1,238	8,137	20,307

(8) 団体貸出利用状況

月	利用 団体数 (延)	貸出点数			
		図書	紙芝居	雑誌等	合計
4	177	990	173	28	1,191
5	239	1,294	151	21	1,466
6	452	2,123	187	34	2,344
7	378	1,508	173	48	1,729
8	144	1,016	146	23	1,185
9	158	1,059	88	18	1,165
10	282	1,895	180	30	2,105
11	247	1,625	165	34	1,824
12	157	1,163	156	23	1,342
1	228	1,611	156	75	1,842
2	185	1,151	173	34	1,358
3	124	953	181	38	1,172
計	2,771	16,388	1,929	406	18,723

(9) 宅配

月	利用者数	貸出 点数
4	13	83
5	15	84
6	13	80
7	13	70
8	15	71
9	14	78
10	13	49
11	13	70
12	14	65
1	14	59
2	13	83
3	17	70
計	167	862



## (10) 相互貸借冊数

月	借 入															
	県立図書館				国会図書館				市町村他				計			
	中央	南	木	森	中央	南	木	森	中央	南	木	森	中央	南	木	森
4	66	7	21	6	1	0	1	2	156	82	78	52	223	89	100	60
5	53	3	25	5	1	0	0	0	210	61	83	83	264	64	108	88
6	46	4	29	5	0	1	1	3	164	67	50	68	210	72	80	76
7	48	2	46	2	0	0	0	0	187	43	47	74	235	45	93	76
8	56	1	54	8	2	0	1	1	253	53	57	82	311	54	112	91
9	38	5	30	6	0	0	0	0	225	58	36	79	263	63	66	85
10	34	4	37	1	3	0	3	0	153	33	58	63	190	37	98	64
11	47	11	30	5	2	0	2	2	252	58	59	96	301	69	91	103
12	31	6	29	2	2	0	0	0	224	48	39	78	257	54	68	80
1	30	5	32	1	3	1	0	0	222	38	48	67	255	44	80	68
2	46	6	37	0	0	1	1	0	202	56	33	46	248	63	71	46
3	47	15	42	0	3	0	1	0	184	35	51	46	234	50	94	46
計	542	69	412	41	17	3	10	8	2,432	632	639	834	2,991	704	1,061	883

(10) 相互貸借冊数 つづき

月	複写				貸出	借入・複写・貸出の 小計				借入・ 複写・ 貸出の 合計
	中央	南	木	森		中央	中央	南	木	
4	2	0	0	0	216	441	89	100	60	690
5	0	0	0	0	218	482	64	108	88	742
6	0	0	0	0	232	442	72	80	76	670
7	0	0	0	0	179	414	45	93	76	628
8	0	0	0	0	217	528	54	112	91	785
9	0	0	0	0	342	605	63	66	85	819
10	0	0	0	0	216	406	37	98	64	605
11	0	0	0	0	213	514	69	91	103	777
12	1	0	0	0	225	483	54	68	80	685
1	0	0	0	0	203	458	44	80	68	650
2	0	0	0	0	195	443	63	71	46	623
3	1	0	0	0	217	452	50	94	46	642
計	4	0	0	0	2,673	5,668	704	1,061	883	8,316

(11) 図書返却ボックス利用点数

月	東武野田線				流鉄			武蔵野線	T X		合計	回収 日数	1日 平均 点数
	運河	江戸川台	初石	豊四季	流山	平和台	鱈ヶ崎	南流山	流山おお たかの森	流山セント ラルパーク			
4	281	1,198	926	793	243	1,000	888	1,954	3,730	1,331	12,344	26	475
5	278	1,346	975	634	191	1,017	967	1,907	3,819	1,336	12,470	26	480
6	258	1,102	891	832	224	1,095	845	1,885	3,096	1,516	11,744	26	452
7	296	1,228	956	693	248	889	945	1,818	3,519	1,572	12,164	28	434
8	267	1,427	991	860	231	1,280	1,102	2,010	4,271	2,517	14,956	31	482
9	217	1,210	848	573	238	880	719	1,669	3,027	1,611	10,992	26	423
10	276	1,235	1,019	681	315	927	949	1,740	3,759	1,798	12,699	26	488
11	255	1,229	958	818	266	727	843	1,784	3,235	1,474	11,589	26	446
12	287	1,146	782	541	194	937	734	1,584	3,022	1,271	10,498	24	437
1	253	1,283	827	680	298	816	812	1,738	3,062	1,685	11,454	23	498
2	304	1,244	870	856	237	854	761	2,005	3,125	1,718	11,974	25	479
3	290	1,294	970	903	255	880	913	1,993	3,543	1,700	12,741	27	472
合計	3,262	14,942	11,013	8,864	2,940	11,302	10,478	22,087	41,208	19,529	145,625	314	464
	38,081				24,720			22,087	60,737		145,625		
割合	2.2%	10.3%	7.6%	6.1%	2.0%	7.8%	7.2%	15.2%	28.3%	13.4%	100.0%		
	26.2%				17.0%			15.2%	41.7%		100.0%		

## (12) 開館日数

各館の開館日数

中293日、おび306日、南ピ304日、北298日、南297日、木298日、初296日、森295日、こ297日 (R6.3.31)

月	開館日数※	実日数	備 考
4	26	26	4/9、4/23 南流山図書ピックアップセンター・初石分館は選挙の投票所となるため休館
5	26	26	
6	26	26	
7	28	28	
8	31	31	
9	17	26	9/21～30 システム更新のため全館休館
10	26	26	
11	26	26	11/26は、おおたかの森図書ピックアップセンターのみ施設点検のため13時から臨時休館
12	24	24	12/27はおおたかの森こども図書館のみ12時閉館
1	24	24	蔵書点検 子ども・北・初1/25、森1/26-1/31 (5日間)、木・1/30-1/31、南1/31-2/2(3日間)
2	25	25	蔵書点検 南1/31-2/2(3日間)、中央2/3-2/9 (6日間)
3	27	27	
計	306	315	

※市内の図書館が1館でも開館していた日数

## (13) 中央図書館参考室等利用者数(単位:人)

月	参考室	閲覧席	閲覧席 会議室側	合計
4	49	273	146	468
5	42	247	140	429
6	66	219	137	422
7	105	438	229	772
8	139	501	199	839
9	65	245	86	396
10	90	356	155	601
11	83	294	144	521
12	75	333	118	526
1	63	295	160	518
2	57	237	119	413
3	48	247	146	441
計	882	3,685	1,779	6,346

※ 利用者数は、午後3時現在

(14) 夜間開館利用状況

月	実施日	実施 日数 (日)	利用者数 (人)						
			中央	おおたかの 森図書ビッ クアップセ ンター	南流山図書 ビックアッ プセンター	南	木	森	合計
4	1・4～8・11～15・18～22・25～28	20	446	628	107	946	348	520	2,995
5	2・6・9～13・16～20・23～27・30	18	405	566	144	940	374	566	2,995
6	1～3・6～10・13～17・20～24・27～29	21	494	754	184	1,039	391	641	3,503
7	1・4～8・11～15・19～22・25～29	20	546	706	177	1,164	461	731	3,785
8	1～5・8～10・12・15～19・22～26・29～30	21	667	797	229	1,207	523	879	4,302
9	1～2・5～9・12～16・20	13	346	433	138	755	291	487	2,450
10	3～7・11～14・17～21・24～28	19	385	568	166	784	302	527	2,732
11	1～2・4・7～11・14～18・21～22・24～25・28～29	19	355	526	116	765	257	385	2,404
12	1～2・5～9・12～16・19～23・26～27	19	323	571	140	765	252	431	2,482
1	5～6・10～13・16～20・23～27・30	17	329	516	137	669	222	303	2,176
2	1～3・6～10・14～17・20～22・24・27～28	18	337	590	166	750	276	469	2,588
3	1～2・5～9・12～16・19・21～23・26～30	21	450	623	209	856	332	555	3,025
合 計		226	5,083	7,278	1,913	10,640	4,029	6,494	35,437

※ 9月21日～30日は、電算システム更新のため全館休館

※ 1月 森13日、木16日 2月 中央13日、南16日

## (14) 夜間開館利用状況 つづき

月	実施日	実施 日数 (日)	貸出点数(点)						
			中央	おおたかの 森図書ピク クアップセ ンター	南流山図書 ビクアッ プセンター	南	木	森	合計
4	1・4～8・11～15・18～22・25～28	20	1,459	1,372	202	2,893	1,179	1,886	8,991
5	2・6・9～13・16～20・23～27・30	18	1,444	1,239	276	2,908	1,281	2,037	9,185
6	1～3・6～10・13～17・20～24・27～29	21	1,659	1,661	350	3,189	1,396	2,232	10,487
7	1・4～8・11～15・19～22・25～29	20	1,857	1,539	325	3,995	1,551	2,612	11,879
8	1～5・8～10・12・15～19・22～26・29～30	21	2,311	1,843	498	3,991	1,748	3,011	13,402
9	1～2・5～9・12～16・20	13	1,207	949	301	2,514	1,039	1,692	7,702
10	3～7・11～14・17～21・24～28	19	1,268	1,312	345	2,446	1,061	1,982	8,414
11	1～2・4・7～11・14～18・21～22・24～25・28～29	19	1,217	1,165	252	2,580	883	1,420	7,517
12	1～2・5～9・12～16・19～23・26～27	19	1,187	1,275	274	2,604	958	1,523	7,821
1	5～6・10～13・16～20・23～27・30	17	1,172	1,140	258	2,230	832	1,093	6,725
2	1～3・6～10・14～17・20～22・24・27～28	18	1,141	1,182	340	2,444	951	1,832	7,890
3	1～2・5～9・12～16・19・21～23・26～30	21	1,540	1,249	413	2,841	1,143	2,092	9,278
合 計		226	17,462	15,926	3,834	34,635	14,022	23,412	109,291

※ 9月21日～30日は、電算システム更新のため全館休館

※ 1月 森14日 木16日 2月 中央11日、南16日

(15) 中央図書館夜間開館参考室等利用状況

月	実施日	実施日数	閲覧席利用者(人)	コピー枚数(枚)
4	1・4～8・11～15・18～22・25～28	20	10	51
5	2・6・9～13・16～20・23～27・30	18	7	29
6	1～3・6～10・13～17・20～24・27～29	21	3	141
7	1・4～8・11～15・19～22・25～29	20	8	28
8	1～5・8～10・12・15～19・22～26・29～30	21	16	40
9	1～2・5～9・12～16・20	13	1	3
10	3～7・11～14・17～21・24～28	19	6	10
11	1～2・4・7～11・14～18・21～22・24～25・28～29	19	12	9
12	1～2・5～9・12～16・19～23・26～27	19	28	4
1	5～6・10～13・16～20・23～27・30	17	6	107
2	1～2・10・14～17・20～22・24・27～28	13	3	44
3	1～2・5～9・12～16・19・21～23・26～30	21	8	0
合計		221	108	466

※ 利用者数は、午後7時現在

※ 9月21日～30日は、電算システム更新のため休館

※ 2月3日～9日は、中央図書館蔵書点検のため休館

(16) 祝日開館利用状況

月日	利用者数(人)									
	中央	おおたかの森図書ピックアップセンター	南流山図書ピックアップセンター	北部	南流山	木	初石	森	こども	合計
4月29日	194	100	37	52	359	199	161	322	86	1,510
5月3日	154	59	16	44	203	114	113	173	58	934
5月4日	104	93	23	37	213	111	90	188	31	890
5月5日	149	59	16	44	218	100	91	191	35	903
7月17日	180	94	38	70	320	115	117	212	70	1,216
8月11日	165	95	35	47	256	128	120	232	85	1,163
9月18日	208	124	44	47	307	158	147	261	80	1,376
9月23日	-	-	-	-	-	-	-	-	-	-
10月9日	155	62	26	29	262	95	91	239	63	1,022
11月3日	166	107	31	44	278	107	114	228	72	1,147
11月23日	131	132	55	56	313	128	129	181	53	1,178
1月8日	169	117	33	42	292	131	143	180	90	1,197
2月11日	307	122	40	47	268	164	163	216	82	1,409
2月23日	161	88	20	33	252	81	109	179	54	977
3月20日	153	103	37	53	294	113	116	222	77	1,168
計	2,396	1,355	451	645	3,835	1,744	1,704	3,024	936	16,090

※ 9/23は電算システム更新のため、全館休館。



(16) 祝日開館利用状況 つづき

月日	貸出点数(点)									
	中央	おおたかの森図書ピクアップセンター	南流山図書ピクアップセンター	北部	南流山	木	初石	森	こども	合計
4月29日	689	244	82	143	1,330	737	545	1,289	444	5,503
5月3日	521	125	37	104	654	366	374	645	271	3,097
5月4日	289	203	46	99	600	355	292	664	135	2,683
5月5日	466	136	27	115	723	275	270	751	151	2,914
7月17日	646	195	64	166	1,145	360	370	855	414	4,215
8月11日	548	222	63	97	865	432	405	888	426	3,946
9月18日	781	247	110	130	1,074	563	499	1,093	409	4,906
9月23日	-	-	-	-	-	-	-	-	-	-
10月9日	622	135	53	84	1,007	396	313	1,219	319	4,148
11月3日	533	274	53	112	937	334	390	823	381	3,837
11月23日	470	300	112	140	1,150	417	441	577	265	3,872
1月8日	578	313	65	88	1,043	452	510	759	520	4,328
2月11日	1,192	267	64	141	910	611	570	847	447	5,049
2月23日	656	228	41	102	996	336	396	853	218	3,826
3月20日	568	189	76	145	1,001	400	403	901	465	4,148
計	8,559	3,078	893	1,666	13,435	6,034	5,778	12,164	4,865	56,472

※ 9/23は電算システム更新のため、全館休館。

(17) 森の図書館会議室等利用状況

月	利用 可能 日数	利用件数 (件)						利用人数 (人)					
		視聴覚室	会議室 (1)	会議室 (2)	和室	展示 ギャラリー	計	視聴覚室	会議室 (1)	会議室 (2)	和室	展示 ギャラリー	計
4	26	59	31	32	35	4	161	824	290	365	281	476	2,236
5	26	43	32	29	34	0	138	674	287	403	236	0	1,600
6	26	59	32	29	27	0	147	664	302	327	198	0	1,491
7	28	52	27	25	30	8	142	703	250	245	237	367	1,802
8	31	43	28	39	32	15	157	531	248	287	266	1,018	2,350
9	26	45	31	22	28	0	126	583	274	269	180	0	1,306
10	26	48	25	24	33	0	130	601	236	318	240	0	1,395
11	26	59	34	29	34	0	156	724	319	281	245	0	1,569
12	24	43	24	25	24	0	116	530	229	286	174	0	1,219
1	23	43	26	22	29	0	120	496	258	272	223	0	1,249
2	25	54	33	23	30	9	149	660	280	311	202	516	1,969
3	27	53	34	27	33	0	147	709	352	322	234	0	1,617
計	314	601	357	326	369	36	1,689	7,699	3,325	3,686	2,716	2,377	19,803

## (18) 職場体験学習等

受入館	実施日	学校名	学年	参加人数	
中央図書館	10月12日	常盤松中学校	2年	3人	
	11月1日	南流山中学校	2年	4人	
	11月8日	流山北高等学校	2年	3人	
	11月15日	西初石中学校	2年	3人	
	11月29日	東深井中学校	2年	3人	
	1月11日	八木中学校	2年	4人	
	計				20人
森の図書館	4月30日	近畿大学(通信) インタビュー		1人	※職業訓練
	6月20日から10日間	千葉県立特別支援学校 流山高等学園	2年	1人	※職業訓練
	10月17日から8日間	千葉県立特別支援学校 流山高等学園	2年	1人	
	10月11日～10月12日	常盤松中学校	2年	2人	
	1月11日～1月12日	八木中学校	2年	2人	※施設見学
	1月12日	暁の星保育園		25人	
	計				32人
木の図書館	10月16日～10月27日	我孫子市特別支援学校 清新分校	2年生	1人	
	11月8日～11月10日	流山北高等学校	2年生	2人	
	11月28日～11月29日	東深井中学校	2年生	2人	
	12月5日～12月6日	東部中学校	2年生	2人	
	1月11日～1月12日	八木中学校	2年生	2人	
	計				9人
南流山地域 図書館	11月28・29日	東深井中学校	2年	2人	
	1月11・12日	八木中学校	2年	2人	
	計				

受入館	実施日	学校名	学年	参加人数
図書館も	8月7日～8月12日	聖徳大学	3年	1人
	11月28日～11月29日	東深井中学校	2年	2人
	12月7日～12月8日	おおたかの森中学校	2年	1人
	1月11日～1月12日	八木中学校	2年	2人
	計			6人
合計				67人

(19) ホームページアクセス件数 (単位：件)

図書館TOP	蔵書検索TOP	パスワード発行数
954,924	298,139	3,292

(20) 蔵書検索回数 ※令和5年10月～ (単位：件)

パソコン蔵書検索回数	スマートフォン蔵書検索回数	合計
1,158,941	261,343	1,420,284

※令和5年10月に行ったシステム変更のため、ホームページの構成が変わり、TOPページからも検索を行いやすくなった。実際の蔵書検索数に近づけるため、蔵書検索TOPページへのアクセス件数の他、実際の蔵書検索回数も併せて掲載を行うものとする。また、それまではアクセス数でカウントしていたが、システム変更により、10月以降は実利用者数でのカウントとなった。

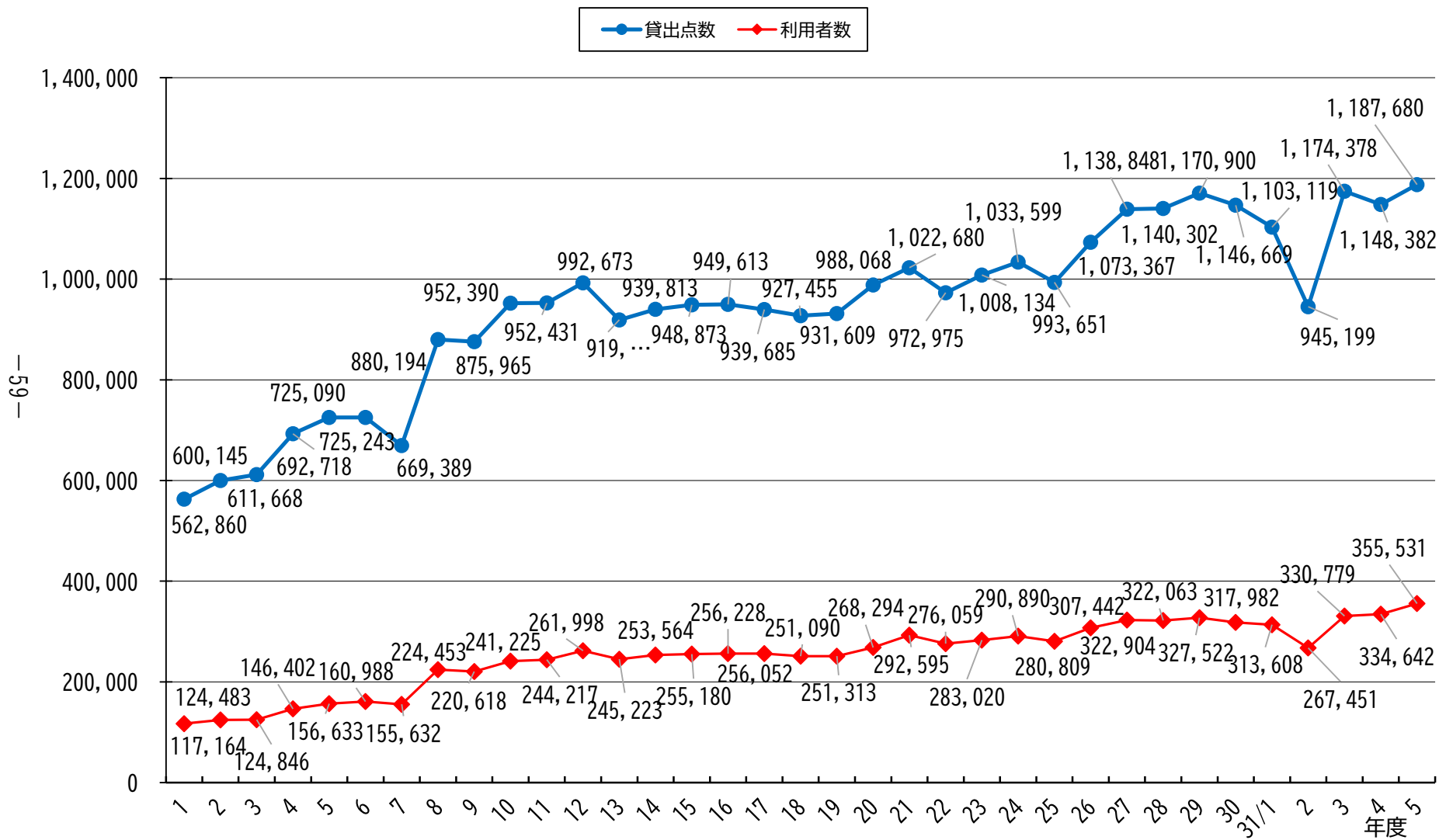
(21) 大学図書館との連携

(単位：人)

学校名	新規登録者数	累計登録者数
江戸川大学	156	2,447

(22) 貸出点数及び利用者数の推移

(平成元年度～令和5年度)



#### 4 サービス指標

指 標	令和5年度	
	単位	数値
貸 出 率	貸 出 点 数	(点)
	人 口	5.6
登 録 率	登 録 者 数 × 100	(%)
	人 口	23.1
実 質 貸 出 率	貸 出 点 数	(点)
	登 録 者 数	24.1
登 録 者 利 用 回 数	利 用 者 数	(回)
	登 録 者 数	7.2
平 均 利 用 点 数	貸 出 点 数	(点)
	利 用 者 数	3.4
蔵 書 回 転 率	貸 出 点 数	(回)
	蔵 書 点 数	2.1
人 口 1 人 当 た り 購 入 冊 数	購 入 冊 数	(冊)
	人 口	0.1
人 口 1 人 当 た り 受 入 冊 数	受 入 冊 数	(冊)
	人 口	0.1
人 口 1 人 当 た り 蔵 書 冊 数	蔵 書 冊 数	(冊)
	人 口	2.5
人 口 1 人 当 た り 図 書 購 入 費	図 書 購 入 費	(円)
	人 口	141.6
専 任 職 員 1 人 当 た り 人 口	人 口	(人)
	職 員 数	15,689
専 任 職 員 1 人 当 た り 貸 出 点 数	貸 出 点 数	(点)
	職 員 数	87,567

令和6年4月1日現在 千葉県毎月常住調査月報人口：211,795人

蔵書点数＝蔵書冊数(531,118冊)＋視聴覚・紙芝居資料所蔵数(18,495点)＋雑誌所蔵数(12,779点)

職員数：正規職員12人×1＋再任用職員3人×0.5として計上

貸出点数及び利用者数に電子書籍は含まない

## 5 流山市立図書館の沿革

西暦	和暦	月	沿	革		
1977	S52	4	図書館開設準備室設置、真田勲、室長に就任			
		7	流山市立図書館建設工事着工			
		10	流山市書店共同組合設立			
1978	S53	3	流山市立図書館竣工			
		3	「流山市立図書館設置等に関する条例」公布 4月1日施行			
		4	「流山市立図書館管理規則」制定 4月1日施行			
		4	流山市立図書館設立、真田勲、初代館長に就任			
		6	流山市立図書館開館 県下初の電算システム（市制十周年記念事業）			
		6	移動図書館「わかば号・1号車」巡回開始（16か所）			
		9	千葉県立中央図書館協力車との連絡開始			
		12	第1回図書館協議会			
		1979	S54	4	流山市立図書館北部・東部分館開館（4月1日）	
				5	移動図書館「わかば号・2号車」巡回開始（40か所）	
				6	8駅図書返却ボックス設置供用開始	
				10	初石公民館図書室開室	
1980	S55	4	移動図書館駐車場48か所に増設			
		7	見計らい制による資料収集の導入（一部）			
1981	S56	4	渋谷哲成、第2代館長に就任			
		5	南流山分館開館			
1982	S57	3	移動図書館駐車場42か所に変更			
1983	S58	3	移動図書館駐車場36か所に変更			
		4	教育長眉山俊光、第3代館長に就任			
1984	S59	4	菊池一幸、第4代館長に就任			
1986	S61	9	電算本体機器導入			
		12	第2次電算化移行作業（～S62年1月）			
1987	S62	1	新電算システム稼働（第2次電算化）、本館と5分館を専用回線で接続			
1989	H 1	3	開館10周年記念読書感想文集「夢たより」発行			
1992	H 4	1	図書館電算システム更新（第3次電算化）、利用者専用端末機ホームズ設置			
		7	図書館協議会「図書館の新館建設計画に関する方策について」答申			
		8	移動図書館わかば号の車両更新			
		9	「図書館の新館建設計画に関する基本構想」発行（11月改訂）			

西暦	和暦	月	沿	革
1993	H 5	4	(仮称) 北部地域図書館開設準備室設置	
1994	H 6	4	横山龍次、第5代館長に就任	
		12	北部地域図書館新築工事着工	
1995	H 7	8	北部地域図書館愛称を募集(3000を超える応募あり)	
1996	H 8	4	北部地域(森の)図書館開館	
1997	H 9	4	流山図書館ボランティアグループ「葉」発足	
1999	H11	10	図書館電算システム更新(第4次電算化)利用者検索体制が充実	
2001	H13	-	「新学習指導要領」に伴い、図書館の学校支援策を立案するためのアンケート調査を実施	
2002	H14	4	学校支援策として、移動図書館で8か所の学校を定期的に巡回	
		6	雑誌のリサイクルを開始。(中央・森 年1回 H24~木、R5~南流山)	
2003	H15	5	ゴールデンウィークの5月3・4・5日、中央図書館及び北部地域図書館を開館	
		6	蔵書点検での全館閉館を改め、中央図書館(分館を含む)と北部地域図書館を交互に開館	
2004	H16	3	コミュニティ図書館廃止	
		10	夜間・祝日開館を本格実施	
		10	「流山市立図書館と協働する市民に関する要綱」を整備し、協働市民50名を委嘱	
		12	市民からの公募による図書館協議会委員を委嘱	
2005	H17	3	江戸川大学・短期大学総合情報図書館との相互協力に関する協定書締結	
		4	流山市と江戸川大学・短期大学総合情報図書館との相互協力の開始	
		10	協働市民カウンター補助業務に参加(～H20年3月)	
2006	H18	2	NP0法人「ながれやま葉」設立	
		2	「流山市子どもの読書推進の会」発足(～H31年3月解散。以降はNP0法人ながれやま葉の交流部会に引継)	
		9	資料宅配サービス開始	
		10	新電算システムを導入。インターネット検索を提供	
		11	インターネット予約を提供	
2007	H19	3	本を読もう・流山の会発足(～H20年)	
		4	流山おおたかの森駅東口に図書返却ボックスを設置(全9か所)	
		9	千葉県立中央図書館横断検索に参加	
2008	H20	3	流山市図書館協議会が流山市生涯学習審議会に統合整理のため解散	
		4	森の図書館に指定管理者制度を導入、中央図書館各分館を業務委託	



西暦	和暦	月	沿	革
		10	流山セントラルパーク駅に図書返却ボックスを設置（全10か所）	
		10	図書館利用者アンケート調査実施	
		10	図書館開館30周年記念「NHKブックレビュー」公開録画実施	
2009	H21	2	図書貸出冊数無制限を見直し10冊とする	
		4	移動図書館駐車場18か所に変更	
		9	東洋学園大学図書館との相互協力の開始（～H30年3月）	
		-	北部地域図書館において視覚障害者向けの音声読み上げサービスを開始	
		12	ナクソス・ミュージック・ライブラリー導入	
2010	H22	8	8/24 森の図書館がサピエ図書館に会員登録	
		9	車両老朽化により移動図書館廃止	
		-	（仮称）東部地域図書館建設事業の基本及び実施設計を委託	
2011	H23	4	（仮称）東部地域図書館建設工事を実施	
		-	（仮称）東部地域図書館名称募集、公募により「木の図書館」に決定	
2012	H24	3	木の図書館開館に伴い、東部分館閉館	
		-	書店共同組合解散	
		4	木の図書館開館。管理は指定管理者制度を導入	
2013	H25	4	森の図書館の指定管理者2期目	
		10	図書館電算システムを更新。電子書籍の購入を開始	
2014	H26	7	おおたかの森出張所において予約資料のピックアップサービスを開始	
2015	H27	4	おおたかの森こども図書館開館。管理は指定管理者制度を導入	
2016	H28	-	流山市子どもの読書活動推進計画策定のための審議及びパブリックコメントを実施	
2017	H29	3	流山市子どもの読書活動推進計画を策定	
		4	木の図書館の指定管理者2期目	
		4	流山市子どもの読書活動推進計画に基づきブックセットを34保育所（園）に設置	
		11	条例改正により、開館日と開館時間を改め、次年度4月から施行	
2018	H30	4	森の図書館の指定管理者3期目	
		4	流山市子どもの読書活動推進計画に基づきブックセットを29保育園、1幼稚園に設置	
		10	図書館電算システム更新。子どもページの追加	
2019	H31	4	流山市子どもの読書活動推進計画に基づきブックセットを5保育園、7児童館（センター）、1保健センター、9幼稚園に設置	
		4	おおたかの森市民窓口センター図書ピックアップサービスの実施時間を拡大	
		-	（仮称）南流山地域図書館建設事業の基本及び実施設計を委託	

西暦	和暦	月	沿	革
2020	R2	2	2/26～3/31	新型コロナウイルス感染症流行拡大のため、おはなし会、赤ちゃんおはなし会を含むイベントを中止
		3	3/3～3/31	新型コロナウイルス感染症流行拡大のため、利用制限（予約本の貸出・返却、OPACの利用のみ可。書架への立ち入り、閲覧席の利用不可）
		4		おおたかの森こども図書館の指定管理者2期目
		4	4/1～4/8	新型コロナウイルス感染症流行拡大のため、滞在時間1時間、閲覧席数低減、視聴ブース利用不可にて通常開館。おはなし会含む事業は引き続き中止
		4	4/9～5/25	新型コロナウイルス感染症流行拡大のため、臨時休館。貸出・予約の受付停止。返却ボックスへの返却は受付
		5	5/25～6/7	新型コロナウイルス感染症流行拡大のため、利用制限付き開館（予約本の貸出、返却、予約受付のみ可。館内の立ち入り、閲覧席、館内OPACの利用不可。）
		6	6/9	一部制限ありで館内利用を再開（図書館利用カードで資料を借りない方に対し入館受付票を記入依頼、滞在時間1時間、閲覧席低減、視聴ブースの利用中止）
		6		流山市子どもの読書活動推進計画に基づきブックセットを10保育園に設置（新規施設）
		7	7/11～	会場収容定員の半分以下の参加人数等、ガイドラインの条件を満たすイベントの再開（おはなし会、赤ちゃんおはなし会は引き続き中止）
		7		法情報総合データベース「D1-Law.com」の利用開始
		10		流山市子どもの読書活動推進計画に基づきブックセット（2巡目）を67保育園、7児童館（センター）、1保健センター、10幼稚園に設置（既存施設）
		2021	R3	1
2				新型コロナウイルス感染症拡大のため、雑誌リサイクルを令和4年4月に延期
3	3/24～			おはなし会を再開（中央図書館にて水曜日のみ、当日先着10組まで。会議室にて開催）
4				有料宅配サービス開始
6				流山市子どもの読書活動推進計画に基づきブックセットを13保育園、1児童センターに設置（新規施設）
7	7/29			おおたかの森市民窓口センター図書ピックアップサービス終了
8	8/1			おおたかの森図書ピックアップセンター開設（業務委託）
11	11/22～12/21			第2次流山市子どもの読書活動推進計画策定のためのパブリックコメントを実施

西暦	和暦	月	沿	革
2022	R4	1	1/12	中央図書館、森の図書館が特定録音物等郵便物発受施設の指定を受ける
		2	2/8～3/31	新型コロナウイルス感染症拡大のため、おはなし会を中止
		3		第2次流山市子どもの読書活動推進計画を策定
		4		木の図書館の指定管理者3期目
		4	4/1	入館受付票の廃止、滞在時間短縮の願いの終了
		4	4/4	おはなし会再開（木の図書館を除く）
		5	5/30	中央図書館が国立国会図書館視覚障害者等用データ送信サービスの送信承認館となる
		5		中央図書館が国立国会図書館学術文献録音テープ等の貸出承認館となる
		7	7/1	中央図書館にて国立国会図書館デジタル化資料送信サービス開始
		9		第2次流山市子どもの読書活動推進計画に基づきブックセットを保育所11か所、児童センター1か所、障害児通所支援事業所2か所の合計14か所に設置。
		9	9/30	南流山分館閉館
		2023	R5	10
10	10/1～11/29			南流山図書ピックアップセンター 臨時開設
11	11/26			南流山地域図書館・南流山児童センター完成を祝う会
12	12/1			流山市立南流山地域図書館開館。管理は指定管理者制度を導入
2	2/3			図書館電算システムの次期事業者を選定する公募型プロポーザルを実施
2				中央図書館児童室に「りんごの棚」設置
4	4/1			南流山図書ピックアップセンター開設（業務委託）
4	4/1			中央図書館にて官報情報検索サービス開始
4	4/1			中央図書館がサピエ図書館に会員登録
4				森の図書館の指定管理者4期目
9		第2次流山市子どもの読書活動推進計画に基づきブックセットを保育所37か所、幼保連携認定こども園1か所、児童センター2か所、児童発達支援センター2か所、障害児通所支援事業所28か所の合計70か所に設置。		
10	10/1	図書館電算システム更新および図書館ホームページをリニューアル。 「やさしいブラウザ」の導入、読書記録機能（利用者のページ内および読書手帳に貼り付けする読書シールによるもの。読書シール印刷機は各館に設置）の導入		
10	10/1	中央図書館にデジタル録音図書再生機設置		

流山市立図書館年報 No. 43 令和5（2023）年度版

令和7年1月7日 発行

編集発行者 流山市立中央図書館

〒270-0176 流山市加一丁目1225番地の6 TEL 04(7159)4646

メール [toshokan@city.nagareyama.chiba.jp](mailto:toshokan@city.nagareyama.chiba.jp)

ホームページ <https://www.library-city-nagareyama.jp/>

---