

流山市立図書館年報

令和6年度(2024)／2026年2月発行

No. 44



● 目 次

I 図書館の概要	2	3 奉仕関係統計	40
1 令和6年度図書館運営方針	2	(1) 新規登録者数	40
2 図書館の施設	3	(2) 有効登録者数	41
3 図書館の組織図	4	(3) 利用者数	42
4 令和6年度予算・決算 及び令和7年度当初予算	5	(4) 貸出点数	43
		(5) リクエスト件数	47
		(6) レファレンス件数	49
令和6年度流山市立図書館サービス網	6	(7) 複写サービス枚数	51
		(8) 団体貸出利用状況	51
II 令和6年度事業報告	7	(9) 読書バリアフリーサービス	52
1 管理係	7	(10) 相互貸借冊数	54
2 サービス係	7	(11) 図書返却ボックス利用点数	56
(1) 集会・行事一覧	8	(12) 開館日数	57
① 中央図書館主催事業	8	(13) 中央図書館参考室等利用者数	57
② 森の図書館主催事業	11	(14) 夜間開館利用状況	58
③ 木の図書館主催事業	15	(15) 中央図書館夜間開館 参考室等利用状況	60
④ 南流山地域図書館主催事業	18	(16) 祝日開館利用状況	61
⑤ こども図書館主催事業	21	(17) 森の図書館会議室等利用状況	63
(2) 各館・定例行事	25	(18) 職場体験学習等	64
(3) 広報・出版活動	25	(19) ホームページアクセス件数	65
(4) 市内図書館関係団体一覧	26	(20) 蔵書検索回数	65
III 統計（令和6年度）	27	(21) 大学図書館との連携	65
1 流山市立図書館のサービス水準 （対県内公共図書館）	27	(22) 貸出点数及び利用者数の推移 （平成元年度～令和6年度）	66
2 資料関係統計	28	4 サービス指標	67
(1) 蔵書冊数	28	5 流山市立図書館の沿革	68
(2) 受入冊数	30		
(3) 寄贈件数・点数	32		
(4) 廃棄点数	32		
(5) 紛失・汚破損件数・点数	32		
(6) 逐次刊行物受入件数	33		
① 新聞	33		
② 新聞縮刷版	33		
③ 法規類	33		
④ 雑誌	34		
(7) 視聴覚・紙芝居資料所蔵点数	38		
(8) 視聴覚・紙芝居資料受入点数	38		
(9) データベース一覧	39		

表紙 中松 珠弥

流山市立図書館年報 No.44

令和6年度版

発行 流山市立中央図書館

〒270-0176

流山市加一丁目1225番地の6

TEL 04-7159-4646

I 図書館の概要

1 令和6年度図書館運営方針

(1) 基本方針

流山市は、「流山市総合計画基本構想・基本計画」において、まちづくりの基本政策の一つとして「生きがいを持って健康・長寿に暮らせるまち」を掲げ、生涯学習活動を通じて個人の人生を豊かにするとともに、その学習成果を活かした「豊かな心と個性を育てる学習と文化のまちづくり」に取り組んでいる。

これらを踏まえ、図書館では、資料の収集・管理・保存のほか、蔵書検索や資料の予約が可能なインターネットサービス、各種講座・行事の開催、レファレンス等の図書館サービスを継続的に充実させ、地域・学校・子育て関連施設等と連携しつつ、読書活動を推進していくことで、様々な世代に生涯にわたり学習機会を提供することに努める。

また、図書館施設の管理運営においても、指定管理者制度を活用した効率的な運営と効果的なサービスの向上を図り、市民の誰もがより安全で快適に利用できる読書環境の整備を目指す。☒

(2) 重点目標

・図書館資料の展示、講座や子ども向けイベントの開催など、多様な生涯学習の機会を提供するとともに、常に新しい情報発信に努める。

・「第2次流山市子どもの読書活動推進計画」に基づくブックスタート関連事業として講演会やワークショップを実施するとともに、絵本のブックセットを子育て関連施設や障害児通所支援事業所等に設置する。

・視覚障害等の理由で活字を読むことが困難な方にも「聞く読書」を楽しんでいただけるようオーディオブック配信サービスを導入するなど多様な読書環境の整備に努める。

・指定管理者制度により、森の図書館・木の図書館・南流山地域図書館・おおたかの森こども図書館の効果的・効率的な管理運営に努める。

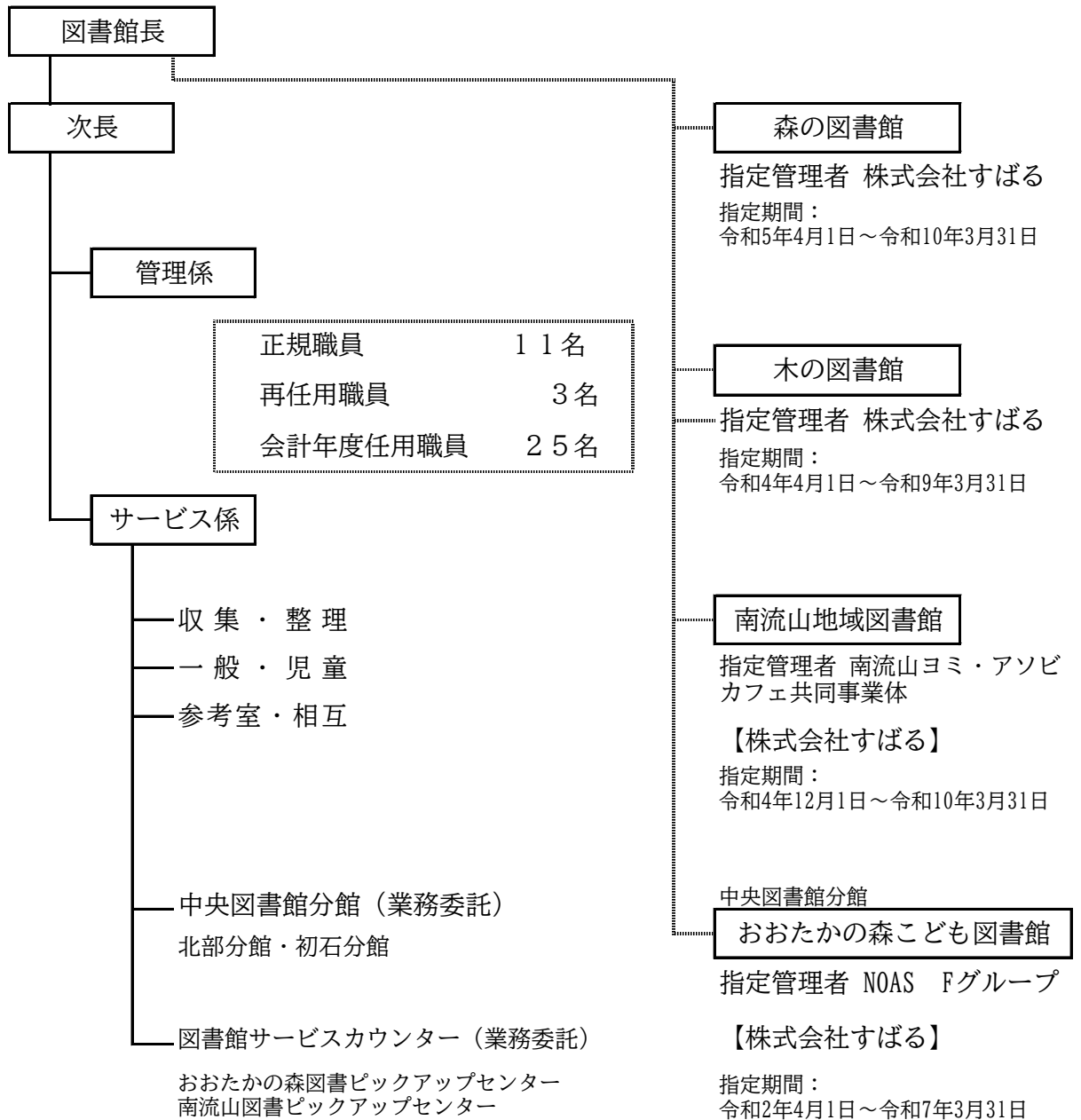
・令和7年度に予定している中央図書館・博物館内装等改修工事の設計業務を委託し、安心・安全な施設環境づくりに努める。

・経年劣化した設備等が多く見られる森の図書館の東棟屋根改修工事を実施し長寿命化を図る。

2 図書館の施設

館名	住所	電話 FAX	面積		開館
			専用	共用	
中央図書館	〒270-0176 流山市加一丁目1225番地の6	04(7159)4646 04(7159)4765	1567㎡	48㎡	昭和53年6月1日 [1978年]
森の図書館	〒270-0101 流山市東深井991番地	04(7152)3200 04(7152)3636	1887㎡	-	平成8年4月10日 [1996年]
木の図書館	〒270-0145 流山市名都借313番地の1	04(7145)8000 04(7128)4202	697㎡	59㎡	平成24年4月29日 [2012年]
南流山地域 図書館	〒270-0163 流山市南流山10丁目2番地の1	04(7159)4000 04(7199)2858	1783㎡	242㎡	令和4年12月1日 [2022年]
北部分館	〒270-0103 流山市美原1丁目158番地の2	04(7154)8000 04(7154)8000	61㎡	60㎡	昭和54年4月1日 [1979年]
初石分館	〒270-0121 流山市西初石4丁目381番地の2	04(7154)9100 04(7154)9100	140㎡	98㎡	昭和54年10月12日 [1979年]
おおたかの森 こども図書館	〒270-0128 流山市おおたかの森西二丁目13番地の1	04(7159)7041 04(7159)7041	100㎡	35㎡	平成27年4月1日 [2015年]
おおたかの森 図書ビックアップ センター	〒270-0119 流山市おおたかの森北一丁目2番地の1（スターツおおたかの森ホール2階）	連絡先は 中央図書館			令和3年8月1日 [2021年]
南流山 図書ビックアップ センター	〒270-0163 流山市南流山3丁目3番地の1（南流山センター1階）	04(7159)7373 04(7159)7373			令和5年4月1日 [2023年]

3 図書館の組織図

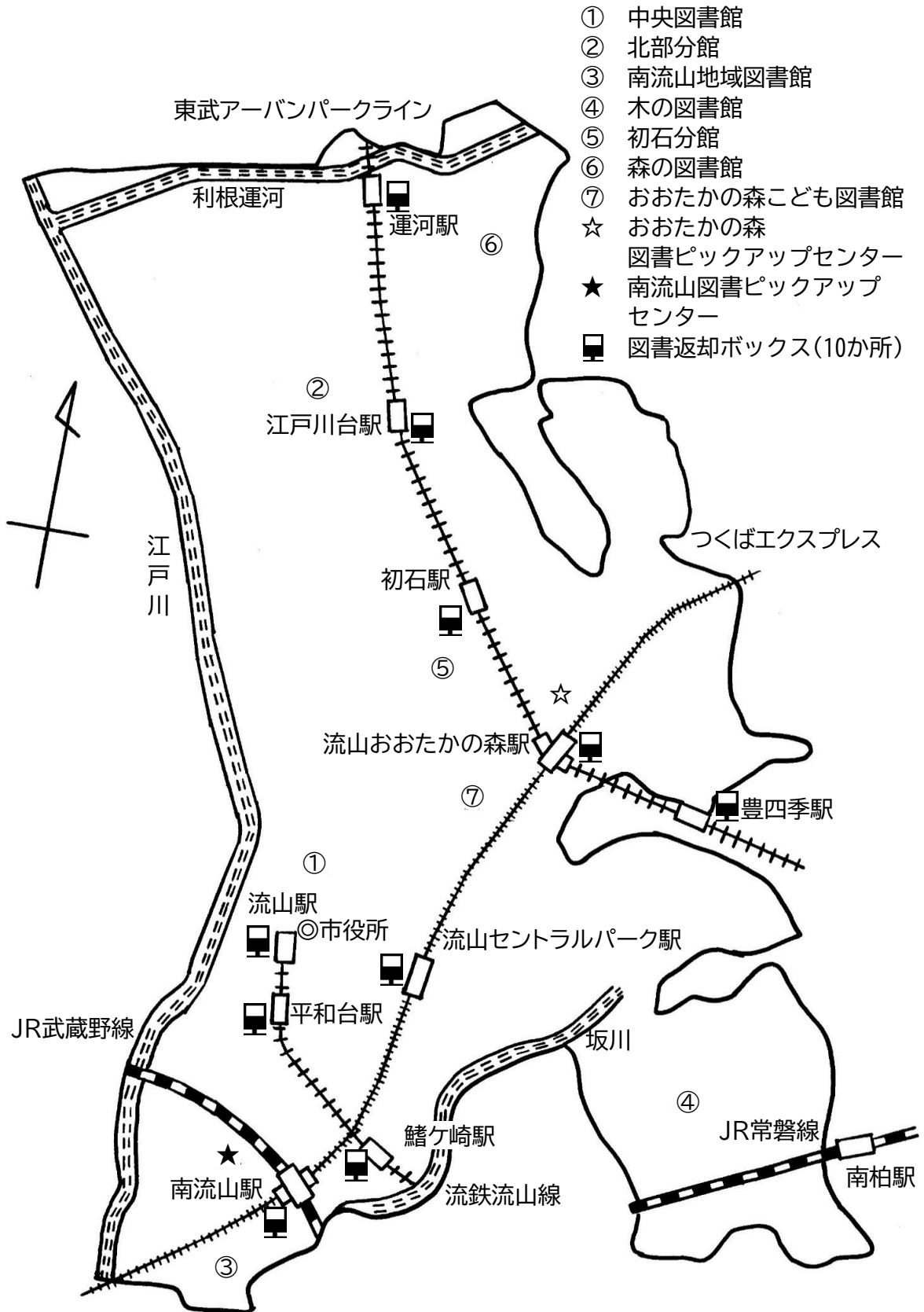


4 令和6年度予算・決算及び令和7年度当初予算

(単位：円)

事業名	令和6年度予算現額	令和7年度 当初予算額
	令和6年度決算額	
10-5-7-1-2 図書館施設管理事業	17,625,954 16,857,022	19,110,000
10-5-7-1-3 図書館事務管理事業	10,201,700 9,540,791	
10-5-7-1-55 中央図書館改修事業	7,400,000 7,145,600	38,449,000
10-5-7-1-72 物価高騰支援事業（図書館 指定管理事業分）	759,000 758,659	
10-5-7-2-1 図書館奉仕事業	78,014,000 76,374,275	86,049,000
10-5-7-2-51 図書館資料購入事業	41,228,000 41,215,653	
10-5-7-2-56 図書館情報提供サービス事業	40,371,000 40,368,418	40,337,000
10-5-7-3-2 森の図書館維持管理事業	1,105,946 1,076,944	
10-5-7-3-3 森の図書館指定管理者事業	48,970,000 48,965,420	49,630,000
10-5-7-3-4 森の図書館ESCO事業	6,283,000 5,595,633	
10-5-7-3-55 地域図書館改修事業	13,035,000 11,436,700	3,465,000
10-5-7-4-1 木の図書館維持管理事業	3,153,000 3,116,670	
10-5-7-4-2 木の図書館指定管理者事業	40,282,000 40,282,000	40,888,000
10-5-7-5-1 おおたかの森子ども図書館維持管理事業	6,000 5,879	
10-5-7-5-2 おおたかの森子ども図書館指定管理者事業	13,932,000 13,918,361	14,042,000
10-5-7-5-52 子どもの読書活動推進事業	2,568,000 2,560,976	
10-5-7-6-1 南流山地域図書館維持管理事業	3,478,400 3,464,777	3,346,000
10-5-7-6-2 南流山地域図書館指定管理者事業	84,396,000 84,396,000	
合 計	412,809,000 407,079,778	444,002,000

令和6年度流山市立図書館サービス網



Ⅱ 令和6年度事業報告

1 管理係

利用者に安心・安全で快適な施設環境を提供するため、施設の修繕・改修を行った。令和6年度は主なものとして、中央図書館書庫内の老朽化した移動棚を改修、電気設備の主幹ブレーカーの修繕、非常用避難通路外階段に手摺の設置、2階排煙窓オペレーター修繕、非常用照明器具の更新、2階及び3階のカーテンの更新、2階ブラインドの更新を行った。更に、令和7年度に予定している中央図書館・博物館内装等改修工事の設計業務を委託した。

また、地域館においては、森の図書館で雨漏り改善のための東棟屋根改修工事、第2会議室のロスナイ交換を行った。木の図書館では、風除室の雨漏りが発生したため屋根及び天井の修繕を行った。

全館を通じて、利用者が安心安全に利用できる環境の整備に努めた。

予算の執行については、予算現額412,809,000円に対し、407,079,778円を執行し、執行率は98.61%であった。このうちの主な支出は南流山地域図書館指定管理者事業の84,396,000円であった。

そのほか、図書館資料購入事業41,215,653円（うち電子書籍購読料を含む図書購入費31,996,805円）、一般事務会計年度任用職員報酬31,061,333円、電算機器賃借料等31,603,344円、森の図書館指定管理業務委託料48,965,420円、木の図書館指定管理業務委託料40,282,000円、おたかの森子ども図書館指定管理業務委託料13,918,361円、中央図書館分館業務委託料31,878,000円等を支出した。

2 サービス係

令和6年度の図書館の開館日数は313日であった。

令和6年度の図書館の利用状況（電子書籍を除く）は、新規登録者数は5,963人、利用者数は348,368人であった。貸出点数は1,159,061点で、人口1人あたりの貸出点数は5.4点となった。

電子書籍の利用者数は5,400人で、貸出点数は5,400点であった。

団体貸出は、延べ1,956団体に16,706点を貸し出した。

リクエストサービスは、358,338件（うちWeb予約は305,296件）受け付け、312,384件処理した。

レファレンスサービスは、679件受け付けた。

集会・行事は、こどもの読書週間企画展示及び関連事業（声で届けるおはなし会・図書館映画会）、わくわくおはなし会、人形劇のつどい、赤ちゃんと楽しむ絵本とわらべうたの会、第2次流山市子どもの読書活動推進計画関連講座（紙芝居講習会）、図書館活用講座、大人のためのおはなし会、図書館子ども教室、図書館お仕事体験会、歴史講座、文学講座、図書館と協働する市民体験会、流山カルタ大会などを開催した。また、千葉県立西部図書館と共催で、読書バリアフリー講座を開催した。

おはなし会、赤ちゃんおはなし会は、中央図書館、森の図書館、木の図書館、南流山地域図書館、おたかの森子ども図書館で開催した。

図書館資料（電子書籍を除く）の収集については、市内図書館7館の蔵書として14,155冊を購入し、蔵書冊数は計536,552冊となった。市民1人当たりの蔵書冊数は2.5冊であった。電子書籍は423コンテンツを購入し、所蔵点数は1,751コンテンツとなった。また、4月2日からオーディオブックサービスを開始し、7,183コンテンツを提供した。

第2次流山市子どもの読書活動推進計画に基づくブックスタート関連事業として、絵本のブックセット及びブックセット第2便に加え、新たに第3便を開始し、市内の子育て関連施設延べ70施設に設置した。

(1) 集会・行事一覧 (令和6年度)

① 中央図書館主催事業

月日	曜日	集会・行事	会場	講師等	参加人数
4/23～ 5/30	火 木	こどもの読書週間企画展示 「R.P.G 冒険の書」	中央図書館	約100冊展示	-
4/27	土	こどもの読書週間関連事業 声で届けるおはなし会①	中央図書館	中央図書館職員 他	37
5/11	土	こどもの読書週間関連事業 図書館映画会「おまえうまそうだな」	中央図書館	中央図書館職員	38
5/19	日	中央図書館初石分館 わくわくおはなし会①	初石公民館	NPO法人ながれやま栞	18
5/22	水	人形劇のつどい「ねずみのすもう」	中央図書館	人形劇団タップ	27
5/30	木	赤ちゃんと楽しむ絵本とわらべうた の会①	初石公民館	中央図書館職員	22
6/6	木	第2次流山市子どもの読書活動推進 計画関連講座「紙芝居講習会」	中央公民館	株式会社童心社 花島文奈	48
6/8	土	図書館活用講座①	中央図書館	中央図書館職員	3
6/20	木	大人のためのおはなし会①	中央図書館	NPO法人ながれやま栞	24
7/14	日	中央図書館初石分館 わくわくおはなし会②	初石公民館	NPO法人ながれやま栞	5
7/16	火	人形劇のつどい 「おおかみと7ひきのこやぎ」	南流山 センター	人形劇ピッコロ	57
7/20	土	図書館子ども教室（午前の部）「高 分子化合物ってなんだ？～ふくらむ スライムとスーパーボールをつくら う～」	中央図書館	科学読物研究会会員 坂口美佳子	26
7/20	土	図書館子ども教室（午後の部）「羊 のおくりもの～羊のマスクットと原 毛の標本を作ろう～」	中央図書館	科学読物研究会会員 坂口美佳子	22
7/27	土	夏休みおはなし会スペシャル	中央図書館	NPO法人ながれやま栞	23
8/1	木	図書館お仕事体験会	中央図書館	中央図書館職員	22
9/8	日	中央図書館初石分館 わくわくおはなし会③	初石公民館	NPO法人ながれやま栞	19
9/19	木	赤ちゃんと楽しむ絵本とわらべうた の会②	野々下福祉 会館	中央図書館職員	21
9/21	土	歴史講座「歴史散歩～流山の中世城 郭・遺構を巡る」①	流山・松戸 市内	歴×トキ代表 山城ガールむつみ	23
9/28	土	歴史講座「歴史散歩～流山の中世城 郭・遺構を巡る」②	流山・松戸 市内	歴×トキ代表 山城ガールむつみ	19

月日	曜日	集会・行事	会場	講師等	参加人数
10/5	土	図書館活用講座②	南流山センター	中央図書館職員	7
10/18	金	人形劇のつどい「おだんごころりん」	森の図書館	人形劇団ふうせん	39
10/26	土	読書週間関連事業 声で届けるおはなし会②	中央図書館	中央図書館職員 他	13
11/7	木	大人のためのおはなし会②	中央図書館	NPO法人ながれやま栞	11
11/16	土	文学講座「源氏物語」夕顔巻を読む 紫式部の方法」①	中央図書館	聖徳大学 文学部文学科 准教授 諸井彩子	26
11/17	日	中央図書館初石分館 わくわくおはなし会④	初石公民館	NPO法人ながれやま栞	13
11/23	土 (祝)	文学講座「源氏物語」夕顔巻を読む 紫式部の方法」②	中央図書館	聖徳大学 文学部文学科 准教授 諸井彩子	22
11/28	木	赤ちゃんと楽しむ絵本とわらべうたの会③	初石公民館	中央図書館職員	18
11/30	土	文学講座「源氏物語」夕顔巻を読む 紫式部の方法」③	中央図書館	聖徳大学 文学部文学科 准教授 諸井彩子	26
12/7	土	クリスマスおはなし会スペシャル①	初石公民館	NPO法人ながれやま栞	53
12/13	金	読書バリアフリー講座	南流山地域 図書館	千葉県立西部図書館共催 株式会社ラビット代表取締役 荒川明宏	57
12/14	土	クリスマスおはなし会スペシャル②	中央図書館	NPO法人ながれやま栞	56
12/21	土	図書館と協働する市民体験会	中央図書館	中央図書館職員	11
12/25	水	クリスマス図書館映画会「くるみわり人形」	中央図書館	中央図書館職員	26
1/5～	日	本の貸出福袋	中央図書館	99セット貸出	99
1/7～ 1/30	火 木	RI読書グランプリPOP入賞作品展示	中央図書館、森の図書館、木の図書館、南流山地域図書館	中央58点、森8点、木19点、南23点展示	-
1/11	土	流山カルタ大会	中央図書館	中央図書館職員	36
1/12	日	中央図書館初石分館 わくわくおはなし会⑤	初石公民館	NPO法人ながれやま栞	13
2/8	土	雑誌リサイクル	中央図書館	427冊配布	156

月日	曜日	集会・行事	会場	講師等	参加人数
3/9	日	中央図書館初石分館 わくわくおはなし会⑥	初石公民館	NPO法人ながれやま葉	9
3/20	木 (祝)	赤ちゃんと楽しむ絵本とわらべうたの会④	生涯学習センター	中央図書館職員	19
合 計					1,164

② 森の図書館主催事業 (指定管理者 株式会社すばる)

月日	曜日	集会・行事	会場	講師等	参加人数
4/18	木	初心者のための野鳥観察	森の図書館	日本野鳥の会所属 水上香苗 (図書館司書スタッフ)	12
4/20	土	春の古墳探検 東深井古墳群を探検してみよう	森の図書館	流山市立博物館学芸員	40
5/5	日(祝)	こどもの日おはなし会	森の図書館	森の図書館スタッフ	8
5/11	土	やさしい古文書	森の図書館	東京堂出版 小代渉	29
5/16	木	あかちゃんごろーんあーと撮影会	森の図書館	日本おひるねアート協会認定 秋山優美	17
5/18	土	やさしい古文書	森の図書館	東京堂出版 小代渉	33
5/19	日	子ども創作教室 オリジナルの缶バッジをつくろう	森の図書館 近隣公園	森の図書館スタッフ	100
5/26	日	見て聴いて楽しもう! 手話のついたスペシャルおはなし会	森の図書館	ボランティアグループにじ	28
6/6	木	赤ちゃんと一緒にベビーダンス	森の図書館	日本ベビーダンス協会ベビーダンスインストラクター 吉田里奈	12
6/8	土	やさしい古文書	森の図書館	東京堂出版 小代渉	31
6/9	日	よみきかせ えいご絵本ライブ!	森の図書館	英語ソムリエアカデミー代表 横溝美由紀	19
6/13~ 6/14	木 金	パソコン教室	森の図書館	流山パソコンボランティア共催	2
6/15	土	やさしい古文書	森の図書館	東京堂出版 小代渉	30
6/16	日	勉強しnight!	森の図書館	森の図書館スタッフ	2
7/13	土	やさしい古文書	森の図書館	東京堂出版 小代渉	34
7/18	木	あかちゃんごろーんあーと撮影会	森の図書館	日本おひるねアート協会認定 秋山優美	19
7/20	土	やさしい古文書	森の図書館	東京堂出版 小代渉	31

月日	曜日	集会・行事	会場	講師等	参加人数
7/22	月	朝活！図書館	森の図書館	森の図書館スタッフ	11
7/28	日	子ども創作教室 スライムアクアリウムをつくろう	森の図書館	森の図書館スタッフ	17
8/3	土	夏休みおはなし会スペシャル②	森の図書館	NPO法人ながれやま栞	54
8/4	日	森の図書館劇場 「ふしぎ駄菓子屋 銭天堂 型ぬき人魚グミ」	森の図書館	森の図書館スタッフ	49
8/5	月	ロボットプログラミングワークショップ ロボット「こくり」を動かしてみよう！	森の図書館	森の図書館スタッフ	28
8/20	火	夏休み古墳探検 東深井古墳群を探検してみよう	森の図書館	流山市立博物館学芸員	37
8/26	月	朝活！図書館	森の図書館	森の図書館スタッフ	4
9/12～ 9/13	木 金	パソコン教室	森の図書館	流山パソコンボランティア共催	5
9/14	土	やさしい古文書	森の図書館	東京堂出版 小代渉	30
9/15	日	勉強しnight！	森の図書館	森の図書館スタッフ	2
9/21	土	やさしい古文書	森の図書館	東京堂出版 小代渉	31
9/23	月 (祝)	親子で楽しむコンサート	森の図書館	出演：丸山江梨香・坂本彩・岩井理緒	64
10/12	土	やさしい古文書	森の図書館	東京堂出版 小代渉	30
10/17	木	あかちゃんごろーんあーと撮影会	森の図書館	日本おひるねアート協会認定 秋山優美	13
10/19	土	やさしい古文書	森の図書館	東京堂出版 小代渉	29
10/20	日	子ども創作教室 光であそぼう！手作りランプシェード	森の図書館	森の図書館スタッフ	15
10/24	木	初心者のための野鳥観察	森の図書館	日本野鳥の会所属 水上香苗（図書館司書スタッフ）	14
10/27	日	見て聴いて楽しもう！手話のついたスペシャルおはなし会	森の図書館	ボランティアグループにじ	15

月日	曜日	集会・行事	会場	講師等	参加人数
10/27	日	ハロウィンイベント お菓子のプレゼント	森の図書館		50
11/7	木	赤ちゃんと一緒にベビーサイン	森の図書館	日本ベビーサイン協会認定マスターインストラクター 市川ちづ	27
11/9	土	やさしい古文書	森の図書館	東京堂出版 小代渉	33
11/10	日	教養講座「フーテンの寅とニッポン―森崎東監督からの伝言―」	森の図書館	評論家 鵜飼清	43
11/12	火	はじめてのヨガ教室	森の図書館	ヨガ講師 梅澤ゆき重	14
11/16	土	やさしい古文書	森の図書館	東京堂出版 小代渉	26
11/16～ 12/15	土日	企画展示「いざという時のために 知って安心成年後見制度」	森の図書館		-
11/17	日	勉強しnight!	森の図書館	森の図書館スタッフ	6
11/21	木	赤ちゃんのための絵本で子育て	森の図書館	絵本講師養成講座修了 秋山優美	3
12/3	火	成年後見制度出前講座	森の図書館	流山市成年後見推進センター 藤木大輔 後援：流山市社会福祉協議会	5
12/12～ 12/13	木金	パソコン教室	森の図書館	流山パソコンボランティア共催	5
12/15	日	クリスマスおはなし会	森の図書館	森の図書館スタッフ	35
1/5	日	本の貸出福袋	森の図書館	8袋貸出	8
1/11	土	やさしい古文書	森の図書館	東京堂出版 小代渉	33
1/16	木	あかちゃんごろーんあーと撮影会	森の図書館	日本おひるねアート協会認定 秋山優美	6
1/18	土	やさしい古文書	森の図書館	東京堂出版 小代渉	34
1/19	日	英語の絵本で読み聞かせ養成講座	森の図書館	英語ソムリエアカデミー 横溝美由紀	11
2/8	土	やさしい古文書	森の図書館	東京堂出版 小代渉	31

月日	曜日	集会・行事	会場	講師等	参加人数
2/8	土	雑誌リサイクル	森の図書館	414冊配布	150
2/9	日	よみきかせ えいご絵本ライブ!	森の図書館	英語ソムリエアカデミー 代表 横溝美由紀	21
2/9	日	勉強しnight!	森の図書館	森の図書館スタッフ	6
2/15	土	やさしい古文書	森の図書館	東京堂出版 小代渉	30
2/16	日	子ども創作教室 親子で作るおもちゃパタパタ	森の図書館	森の図書館スタッフ	19
2/20	木	初心者のための野鳥観察	森の図書館	日本野鳥の会所属 水上香苗 (図書館司書スタッフ)	11
2/23	日 (祝)	森流亭チャリティー落語会	森の図書館	落語家真打 春風亭吉好	59
2/24	月 (祝)	森の図書館劇場 「天使のいる図書館」	森の図書館	森の図書館スタッフ	20
3/8	土	やさしい古文書	森の図書館	東京堂出版 小代渉	32
3/13~ 3/14	木 金	パソコン教室	森の図書館	流山パソコンボランティア共催	4
3/15	土	やさしい古文書	森の図書館	東京堂出版 小代渉	25
合 計					1,642

- ・ おもちゃ病院 (共催) 511人
- ・ 音楽配信サービス 228件
- ・ 電子機器による視覚障害者音読環境促進事業 1人

③ 木の図書館主催事業（指定管理者 株式会社すばる）

月日	曜日	集会・行事	会場	講師等	参加人数
4/7 4/21	日	おはなし会後 春の草花色ぬり工作	木の図書館	木の図書館スタッフ	11
4/29	月 (祝)	バースデイおはなし会	木の図書館	木の図書館スタッフ	31
5/5	日 (祝)	おはなし会後 こいのぼりのうろこ色ぬり工作	木の図書館	木の図書館スタッフ	4
5/11	土	教養講座 赤ちゃんと一緒にベビーサイン	おおたかの森センター	おおたかの森こども図書館・おおたかの森センター共催 日本ベビーサイン協会認定 マスター講師 市川ちづ	19
5/12	日	おはなし会後 母の日カーネーション折り紙工作	木の図書館	木の図書館スタッフ	7
5/19	日	ゲームの日①	木の図書館	木の図書館スタッフ	18
6/2 6/30	日	おはなし会後 あじさい折り紙工作	木の図書館	木の図書館スタッフ	21
6/6	木	大人のためのおはなし会	東部公民館	東部公民館共催	19
6/16	日	おはなし会後 父の日メダル工作	木の図書館	木の図書館スタッフ	13
6/18~ 6/26	火 水	シークレットブック	木の図書館	1包1冊入り 40セット貸出	40
7/7	日	おはなし会後 七夕短冊書き	木の図書館	木の図書館スタッフ	9
7/7	日	ゲームの日②	木の図書館	木の図書館スタッフ	19
7/20	土	子ども科学創作教室 ニュートンのゆりかごを作ろう	東部公民館	東部公民館共催	70
7/21	日	おはなし会後 さかな色塗り工作	木の図書館	木の図書館スタッフ	10
8/2	金	ロボットプログラミングワークショップ ロボット「こくり」を動かしてみよう!	東部公民館	木の図書館スタッフ	12
8/4	日	第10回おばけ集会	木の図書館	木の図書館スタッフ	31
8/4 8/18	日	おはなし会後 さかな色塗り工作	木の図書館	木の図書館スタッフ	11

月日	曜日	集会・行事	会場	講師等	参加人数
9/1 9/15 9/29 10/13	日	おはなし会後 くだもの色塗り工作	木の図書館	木の図書館スタッフ	30
9/14	土	子ども創作教室：木の工房 親子で作るポンポンえびフライ	東部公民館	東部公民館共催	28
9/23	月(祝)	教養講座：ヒストリーカフェ 仏像からわかった昔の流山	東部公民館	流山市立博物館共催	22
10/5	土	自然にふれよう どんぐりめいろをつくろう	東部公民館	東部公民館共催	41
10/24	木	教養講座 赤ちゃんと一緒にベビーダンス	おおたかの森センター	おおたかの森こども図書館・おおたかの森センター共催 日本ベビーダンス協会 ベビーダンスインストラクター 吉田里奈	18
10/27	日	おはなし会後 ハロウィンかぼちゃ折り紙工作	木の図書館	木の図書館スタッフ	6
11/9	土	教養講座 レジンでつくる押しチャーム☆	東部公民館	木の図書館スタッフ	5
11/10 11/24	日	おはなし会後 紅葉色塗り工作	木の図書館	木の図書館スタッフ	15
11/17	日	ゲームの日③	木の図書館	木の図書館スタッフ	14
12/7	土	クリスマスおはなし会スペシャル	東部公民館	東部公民館共催	62
12/8	日	シネマトーク&映面上映会「講談師神田松之丞」	木の図書館	木の図書館スタッフ	16
12/8	日	おはなし会後 鍋の具色塗り工作	木の図書館	木の図書館スタッフ	3
12/13	金	図書館の使い方講座（東小学校）	東小学校	木の図書館スタッフ	96
12/22	日	おはなし会後 クリスマス折り紙工作	木の図書館	木の図書館スタッフ	4
1/5	日	おはなし会後 鍋の具色塗り工作	木の図書館	木の図書館スタッフ	7
1/11	土	子ども創作教室：木の工房 第13回紙飛行機競技会	東部公民館	東部公民館共催	41

月日	曜日	集会・行事	会場	講師等	参加人数
1/18	土	パラリンピック競技 ボッチャを楽しもう	おおたかの森センター	こども図書館・おおたかの森センター共催	15
1/19	日	おはなし会後 ゆきだるまの色塗り工作	木の図書館	木の図書館スタッフ	8
2/2	日	おはなし会後 おにの折り紙工作	木の図書館	木の図書館スタッフ	6
2/2	日	ゲームの日④	木の図書館	木の図書館スタッフ	18
2/8	土	雑誌リサイクル	木の図書館	152冊配布	60
2/9	日	おはなし会後 ハートの折り紙工作	木の図書館	木の図書館スタッフ	8
2/9	日	脱出ゲーム 暗闇のかくれんぼ	木の図書館	木の図書館スタッフ	16
2/23	日 (祝)	おはなし会後 ゆきだるまの色塗り工作	木の図書館	木の図書館スタッフ	10
3/2	日	おはなし会後 ひなまつり折り紙工作	木の図書館	木の図書館スタッフ	14
3/16	日	おはなし会後 春の草花色ぬり工作	木の図書館	木の図書館スタッフ	3
合 計					911

④ 南流山地域図書館主催事業（指定管理者 南流山ヨミ・アソビ・カフェ共同事業体）

月日	曜日	集会・行事	会場	講師等	参加人数
4/14	日	絵手紙を送ろう	南流山地域図書館	南流山地域図書館スタッフ	17
4/23～ 5/12	火日	読んでそろえよう！読書ビンゴ	南流山地域図書館		136
4/29	月(祝)	たいやきのマグネットを作ろう	南流山地域図書館	南流山地域図書館スタッフ	17
5/11	土	英語えほん読みきかせ養成講座	南流山地域図書館	英語ソムリエアカデミー代表 横溝美由紀	14
5/26	日	絵本専門士と楽しむ おいしいブックトーク&クッキング	南流山地域図書館	絵本専門士 今野美紀	9
6/22	土	英語えほんライブ！	南流山地域図書館	英語ソムリエアカデミー代表 横溝美由紀、英語読み聞かせ講座受講生	33
6/27	木	出張おはなし会（森のまち 南流山保育園）	森のまち 南流山保育園	南流山地域図書館スタッフ	98
6/29	土	わんわんふれあい教室	南流山地域図書館	公益社団法人日本動物病院協会・千葉県獣医師会協力	5
7/2～ 7/31	火水	クイズ 図書館の本でナゾを解け！	南流山地域図書館		130
7/7	日	あつまれ南っ子2024 夏まつり	南流山地域図書館	ヨミ・アソビ・カフェ共同事業体共催	2,000
7/7	日	あつまれ南っ子2024 おはなし会とちょこっとうさぐ	南流山地域図書館	南流山地域図書館スタッフ	138
7/7	日	あつまれ南っ子2024 手形アート体験！小さな手形を素敵な絵画に	南流山地域図書館	手形足形アーティスト 小池丸	46
7/25	木	としょかんスタッフによるブックトーク	南流山地域図書館	南流山地域図書館スタッフ	25

月日	曜日	集会・行事	会場	講師等	参加人数
7/31	水	プログラミングワークショップ ロボット「こくり」を動かしてみよう!	南流山児童センター	南流山地域図書館スタッフ	9
8/24	土	大人かわいいフォークパスタチャームをつくろう	南流山地域図書館	クレイアーティスト 秋山 ちなみ	21
8/26	月	ぬいぐるみおとまりかい	南流山地域図書館	南流山地域図書館スタッフ	9
9/5	木	出張おはなし会（森のまち 南流山保育園）	森のまち 南流山 保育園	南流山地域図書館スタッフ	93
10/1~ 11/30	火 土	秋の読書週間「ブックラリー」	南流山地域図書館	南流山地域図書館スタッフ	153
10/6	日	夜の朗読会「銀河鉄道の夜」	南流山地域図書館	朗読者 木下章嗣	15
10/20	日	絵本専門士と楽しむ おいしいブックトーク&クッキング	南流山地域図書館	絵本専門士 今野美紀	9
10/26	土	わんわんふれあい教室	南流山地域図書館	公益社団法人日本動物病院協会・千葉県獣医師会協力	4
10/27	日	うるちゃんと楽しむおはなし会 ハロウィン・パーティ	南流山地域図書館	おはなしやさん うるちゃん	70
11/3	日 (祝)	教養講座「坐法」	南流山地域図書館	武蔵野美術大学講師 矢田部英正	20
11/16	土	こども点字教室	南流山地域図書館	千葉点字図書館点字指導員 石川龍海	18
11/23	土 (祝)	消しゴムハンコをつくろう	南流山地域図書館	イラストレーター 三條栄子	15
11/27~ 12/8	水 日	こんとあきクイズラリー&ぬりえ	南流山地域図書館	南流山地域図書館スタッフ	30
12/8	日	サンコーテクノプラザ 2nd Anniversary アニバーサリーお話し会	南流山地域図書館	南流山地域図書館スタッフ	95

月日	曜日	集会・行事	会場	講師等	参加人数
12/8	日	サンコーテクノプラザ 2nd Anniversaryワークショップ クリスマスリースを作ろう	南流山地域 図書館	南流山地域図書館スタッ フ	88
12/8	日	サンコーテクノプラザ 2nd Anniversaryワークショップ 靴下オーナメントを作ろう	南流山地域 図書館	南流山地域図書館スタッ フ	31
12/22	日	UVレジンを使って星空ネックレスを 作ろう	南流山地域 図書館	南流山地域図書館スタッ フ	31
1/5~ 1/11	日 土	福ブック	南流山地域 図書館	35セット貸出	35
1/23	木	出張おはなし会（森のまち あおば 保育園）	森のまち あおば 保育園	南流山地域図書館スタッ フ	97
1/26	日	水引で葉を作ろう	南流山地域 図書館	南流山地域図書館スタッ フ	14
2/8	土	雑誌リサイクル	南流山地域 図書館	342冊配布	183
2/13	木	出張おはなし会（森のまち あおば 保育園）	森のまち あおば 保育園	南流山地域図書館スタッ フ	120
2/22	土	わんわんふれあい教室	南流山地域 図書館	公益社団法人日本動物病 院協会・千葉県獣医師会 協力	6
3/8	土	ほっこりおはなし会	南流山地域 図書館	NPO法人ながれやま葉	48
3/15	土	絵本から見るモンゴルの文化	南流山地域 図書館	バーサンスレン・ポロル マー、イチンノロブ・ガ ンバートル、津田紀子	47
合 計					3,929

⑤ こども図書館主催事業（指定管理者 NOAS Fグループ）

月日	曜日	集会・行事	会場	講師等	参加人数
4/18	木	あそびの広場おはなし会	おおたかの森児童センター	おおたかの森センター共催	12
4/19 4/24 5/1	金 水 水	おおたかの森小学校6年生図書館オリエンテーション	おおたかの森小中学校図書館	こども図書館スタッフ	263
5/6	月 祝	こどもアートワーク お花のアクセサリーケースをつくろう	おおたかの森センター	こども図書館スタッフ	19
5/11	土	赤ちゃんと一緒にベビーサイン	おおたかの森センター	木の図書館共催 日本ベビーサイン協会認定 マスター講師 市川ちづ	19
5/12	日	わんわん読書会2024（春の回）	おおたかの森センター	おおたかの森センター・どんぐり学童クラブ共催 日本動物病院協会協力	16
5/17	金	あそびの広場おはなし会	おおたかの森児童センター	おおたかの森センター共催	26
6/1	土	うたおう！あそぼう！よみきかせえいご絵本ライブ！	おおたかの森センター	おおたかの森センター共催 株式会社英語ソムリエアカデミー 代表 横溝美由紀	43
6/16	日	わんわん読書会2024（春の回）	おおたかの森センター	おおたかの森センター・どんぐり学童クラブ共催 日本動物病院協会協力	12
6/20	木	あそびの広場おはなし会	おおたかの森児童センター	おおたかの森児童センター共催	28
6/23	日	おおたかキッズフェスタ2024	おおたかの森センター	おおたかの森センター・どんぐり学童クラブ共催	1,200
7/12	金	あそびの広場おはなし会	おおたかの森児童センター	おおたかの森児童センター共催	19
7/14	日	わんわん読書会2024（春の回）	おおたかの森センター	おおたかの森センター・どんぐり学童クラブ共催 日本動物病院協会協力	12
7/22～ 7/23	月 火	図書館の使い方講座 in どんぐり学童クラブ	どんぐり学童クラブ	こども図書館スタッフ	380

月日	曜日	集会・行事	会場	講師等	参加人数
7/29～ 7/31	月 水	図書館を知ろう。こども司書体験 ～本にくわしくなる三日間～	こども図書館・小学校 図書館	こども図書館スタッフ	5
8/4	日	こどもアートワークススペシャル ア イスバスボムをつくろう	おおたかの 森センター	フェイクスイーツ作家 秋山ちなみ	20
8/6 8/13 8/20 8/27	火	夏のふくろうぐみおはなし会（4 回）	こども 図書館	こども図書館スタッフ	36
8/9	金	あそびの広場おはなし会	おおたかの 森児童セン ター	おおたかの森児童セン ター共催	48
8/10	土	Touch&Feel 布絵本をつくろう	おおたかの 森センター	株式会社マイティブック 共催 シーナ・タノ	47
9/15	日	わんわん読書会2024（秋の回）	おおたかの 森センター	おおたかの森センター・ どんぐり学童クラブ共催 日本動物病院協会協力	12
9/26	木	あそびの広場おはなし会	おおたかの 森児童セン ター	おおたかの森児童セン ター共催	34
10/13	日	わんわん読書会2024（秋の回）	おおたかの 森センター	おおたかの森センター・ どんぐり学童クラブ共催 日本動物病院協会協力	12
10/18	金	あそびの広場おはなし会	おおたかの 森児童セン ター	おおたかの森児童セン ター共催	31
10/24	木	赤ちゃんと一緒にベビーダンス	おおたかの 森センター	木の図書館・おおたかの 森センター共催 日本ベビーダンス協会 ベビーダンスインストラ クター 吉田里奈	18
10/27	日	ハッピーハロウィーン カウンター であいことばを言おう	こども 図書館		50
11/4	月 祝	秋のふくろうぐみおはなし会	こども 図書館	こども図書館スタッフ	13

月日	曜日	集会・行事	会場	講師等	参加人数
11/17	日	わんわん読書会2024（冬の回）	おおたかの森センター	おおたかの森センター・どんぐり学童クラブ共催 日本動物病院協会協力	12
11/22	金	あそびの広場おはなし会	おおたかの森児童センター	おおたかの森児童センター共催	34
11/24	日	おおたかキッズ HappyChristmas2024	おおたかの森センター	おおたかの森センター・どんぐり学童クラブ共催	1,000
12/15	日	わんわん読書会2024（冬の回）	おおたかの森センター	おおたかの森センター・どんぐり学童クラブ共催 日本動物病院協会協力	12
12/19	木	あそびの広場おはなし会	おおたかの森児童センター	おおたかの森児童センター共催	27
1/5～ 1/11	日 土	福ブック	こども図書館	17セット貸出	17
1/12	日	わんわん読書会2024（冬の回）	おおたかの森センター	おおたかの森センター・どんぐり学童クラブ共催 日本動物病院協会 協力	12
1/18	土	パラリンピック競技「ボッチャ」を楽しもう！	おおたかの森センター	木の図書館・おおたかの森センター共催	15
1/24	金	あそびの広場おはなし会	おおたかの森児童センター	おおたかの森児童センター共催	25
2/1	土	赤ちゃんからたのしむはじめてのえいご絵本ライブ	おおたかの森センター	おおたかの森センター共催 英語ソムリエアカデミー 代表 横溝美由紀	59
2/9	日	わんわん読書会2024（冬の回）	おおたかの森センター	おおたかの森センター・どんぐり学童クラブ共催 日本動物病院協会協力	10
2/13	木	あそびの広場おはなし会	おおたかの森児童センター	おおたかの森児童センター共催	33
2/13	木	こどもアートワーク もこもこアニマルカードケースをつくろう	おおたかの森センター	こども図書館スタッフ	18

月日	曜日	集会・行事	会場	講師等	参加人数
3/23	日	こどもアートワークススペシャル リポップチャームをつくろう	おおたかの森センター	フェイクスイーツ作家 秋山ちなみ	15
3/28	金	あそびの広場おはなし会	おおたかの森児童センター	おおたかの森児童センター共催	43
3/30	日	春のふくろうぐみおはなし会	こども図書館	こども図書館スタッフ	12
合 計					3,719

(2) 各館・定例行事

おはなし会

場所	主催	対象	曜日	時間	開催回数	参加人数
中央図書館	中央図書館	—	毎週水曜日	15時～	50	399
中央図書館	中央図書館	赤ちゃん	第2木曜日	10時～	12	181
中央図書館	NPO法人 ながれやま栗	—	毎週土曜日	15時～	48	634
森の図書館	森の図書館	—	毎週水曜日	15時～	47	203
森の図書館	NPO法人 ながれやま栗	—	毎週土曜日	11時～	50	552
森の図書館	NPO法人 ながれやま栗	赤ちゃん	第1日曜日 第2火曜日	11時～	24	260
木の図書館	木の図書館	—	毎週日曜日	11時～	50	468
木の図書館	木の図書館	赤ちゃん	第2日曜日	10時30分～	12	57
南流山地域図書館	南流山地域図書館	—	毎月第2・4金曜日	10時30分～	23	415
南流山地域図書館	NPO法人 ながれやま栗	—	毎月第1・3土曜日	15時～	22	303
南流山地域図書館	NPO法人 ながれやま栗	赤ちゃん	毎週第4水曜日	①10時～ ②10時30分～ ③11時～	13	461
こども図書館	こども図書館	赤ちゃん	毎週金曜日	10時30分～	48	441
合 計					399	4,374

(3) 広報・出版活動

- ア 新着図書案内 NO.288～No.299 (毎月発行)
- イ 図書館年報 No.43 (1月発行)
- ウ おすすめの本リスト(2024年・夏) (7月発行)
- エ パスファインダー(調べ方案内)「流山の史跡について調べよう」(9月発行)

(4) 市内図書館関係団体一覧

区分	名称	代表者	会員	発足	活動内容
読書会	新読書会	井上光	7	昭和45年	月1回、北部公民館
読書会	読書を楽しむ会	小野栄	7	令和5年	月1回、中央図書館
人形劇団	人形劇団 ふうせん	尾引光子	10	昭和52年	図書館の公演のほか幼稚園等で
〃	人形劇 ピッコロ	貴島真理子	4	昭和52年	図書館の公演のほか幼稚園等で
〃	人形劇団 タツプ	鈴木法子	6	昭和54年	図書館の公演のほか幼稚園等で
ボランティア	NPO法人 ながれやま栞	山田純子	83	平成9年	おはなし会、書架整理
〃	流山市立図書館 協働市民	代表者なし (個人登録)	29	平成16年	書架整理、行事の手伝い等

2 資料関係統計

(1) 蔵書冊数

※オーディオブック所蔵点数 7,183点 ※電子書籍所蔵点数 1,751点

館		中央図書館			北部分館			南流山地域図書館			木の図書館		
類	種別	一般	児童	参考	一般	児童	参考	一般	児童	参考	一般	児童	参考
0	総記	2,470	472	2,385	213	56	42	1,277	410	553	740	193	592
1	哲学	3,727	322	194	457	20	1	2,017	231	26	1,589	108	12
2	歴史	9,033	1,759	1,407	822	160	8	3,245	795	76	3,360	593	211
3	社科	15,265	1,918	1,691	1,323	143	13	8,210	1,538	81	5,472	761	147
4	自科	7,572	3,594	640	1,030	541	2	3,871	2,885	68	3,722	1,690	146
5	工学	7,611	1,070	620	1,371	180	0	4,488	1,252	20	4,301	656	31
6	産業	2,715	770	379	502	152	0	1,621	943	34	1,380	387	13
7	芸術	8,229	1,046	557	771	158	1	3,406	1,109	52	3,479	595	40
8	語学	1,307	365	511	131	18	23	692	310	155	525	143	136
9	文学	43,188	13,931	736	5,905	2,008	2	19,944	9,190	30	20,910	5,166	25
E	絵本		13,376			2,432			14,294			6,092	
K	郷資			7,790			446			866			1,309
小計		101,117	38,623	16,910	12,525	5,868	538	48,771	32,957	1,961	45,478	16,384	2,662
館内割合		64.5 %	24.7 %	10.8 %	66.2 %	31.0 %	2.8 %	58.3 %	39.4 %	2.3 %	70.5 %	25.4 %	4.1 %
合計		156,650			18,931			83,689			64,524		
全館割合		18.8 %	7.2 %	3.2 %	2.3 %	1.1 %	0.1 %	9.1 %	6.1 %	0.4 %	8.5 %	3.1 %	0.5 %
館別割合		29.2 %			3.5 %			15.6 %			12.0 %		

(1) 蔵書冊数 つづき

館		初石分館			森の図書館			こども図書館			合計		
類	種別	一般	児童	参考	一般	児童	参考	一般	児童	参考	一般	児童	参考
0	総記	305	136	42	3,325	580	1,204	50	96	3	8,380	1,943	4,821
1	哲学	597	38	2	4,746	290	66	20	49	0	13,153	1,058	301
2	歴史	1,243	407	16	9,941	1,604	648	84	194	0	27,728	5,512	2,366
3	社科	2,242	461	16	17,229	1,994	455	435	344	1	50,176	7,159	2,404
4	自科	1,342	1,348	5	7,820	3,655	268	122	717	0	25,479	14,430	1,129
5	工学	1,696	481	1	9,485	1,121	114	395	310	0	29,347	5,070	786
6	産業	643	309	1	3,209	745	100	15	190	0	10,085	3,496	527
7	芸術	1,140	469	2	9,375	1,238	160	99	380	0	26,499	4,995	812
8	語学	211	79	36	1,479	287	228	10	110	2	4,355	1,312	1,091
9	文学	8,601	4,528	6	52,562	12,469	221	49	3,992	0	151,159	51,284	1,020
E	絵本		5,969			15,442			6,400			64,005	
K	郷資			526			3,595			138			14,670
小計		18,020	14,225	653	119,171	39,425	7,059	1,279	12,782	144	346,361	160,264	29,927
館内割合		54.8%	43.2%	2.0%	71.9%	23.8%	4.3%	9.0%	90.0%	1.0%	64.6%	29.9%	5.6%
合計		32,898			165,655			14,205			536,552		
全館割合		3.4%	2.7%	0.1%	22.2%	7.3%	1.3%	0.2%	2.4%	0.0%	64.6%	29.9%	5.6%
館別割合		6.1%			30.9%			2.6%			100.0%		

(2) 受入冊数

種 別	中央図書館		北部分館		南流山地域図書館		木の図書館		初石分館	
	購入	寄贈	購入	寄贈	購入	寄贈	購入	寄贈	購入	寄贈
一 般	冊 3,196	冊 154	冊 510	冊 30	冊 1,533	冊 307	冊 1,460	冊 33	冊 781	冊 49
	円 6,572,466		円 844,749		円 3,337,389		円 2,843,634		円 1,353,166	
児 童	冊 972	冊 49	冊 105	冊 13	冊 1,269	冊 78	冊 518	冊 34	冊 542	冊 21
	円 1,879,003		円 161,446		円 2,415,857		円 961,332		円 873,209	
参 考	冊 280	冊 191	冊 1	冊 29	冊 9	冊 50	冊 9	冊 44	冊 1	冊 29
	円 2,690,269		円 3,113		円 57,717		円 58,311		円 3,113	
計	冊 4,448	冊 394	冊 616	冊 72	冊 2,811	冊 435	冊 1,987	冊 111	冊 1,324	冊 99
	円 11,141,738		円 1,009,308		円 5,810,963		円 3,863,277		円 2,229,488	

※ 大活字本60冊 200,200円、電子書籍 423タイトル 423コンテンツ 1,996,940円

(2) 受入冊数 つづき

種 別	森の図書館		こども図書館		小計		合計
	購入	寄贈	購入	寄贈	購入	寄贈	
一 般	冊 1,574	冊 91	冊 37	冊 2	冊 9,091	冊 666	冊 9,757
	円 3,236,104		円 71,325		円 18,258,833		円 18,258,833
児 童	冊 891	冊 53	冊 410	冊 6	冊 4,707	冊 254	冊 4,961
	円 1,623,779		円 672,639		円 8,587,265		円 8,587,265
参 考	冊 57	冊 64	冊 0	冊 22	冊 357	冊 429	冊 786
	円 341,244		円 0		円 3,153,767		円 3,153,767
計	冊 2,522	冊 208	冊 447	冊 30	冊 14,155	冊 1,349	冊 15,504
	円 5,201,127		円 743,964		円 29,999,865		円 29,999,865

(3) 寄贈件数・点数

	中央・分館	南流山	木	森	合計
件数	198	101	79	132	510
点数	2,560	1,496	1,014	1,950	7,020

(4) 廃棄点数

種別		中央	北部	南流山	木	初石	森	こども	合計
図書	一般	3,149	305	221	754	679	1,382	107	6,597
	児童	669	91	46	148	1,034	946	161	3,095
	参考・郷土	135	5	4	76	30	150	1	401
小計		3,953	401	271	978	1,743	2,478	269	10,093
視聴覚	レコード	0	0	0	0	0	0	0	0
	カセット	0	0	0	0	0	1	0	1
	CD	16	0	0	0	2	29	0	47
	ビデオ	0	0	0	0	0	0	0	0
	DVD	18	0	0	5	0	13	0	36
小計		34	0	0	5	2	43	0	84
紙芝居		4	0	0	0	0	4	2	10
雑誌		212	0	7	9	0	23	69	320
合計		4,203	401	278	992	1,745	2,548	340	10,507

上記以外で雑誌リサイクルの対象となったため廃棄した雑誌 4,433冊

(5) 紛失・汚破損件数・点数

紛失		汚破損		合計	
件数	点数	件数	点数	件数	点数
52	63	179	186	231	249

(6) 逐次刊行物受入件数

種別	中央		北部		南流山		木		初石		森		こども		計		合計
	購入	寄贈	購入	寄贈	購入	寄贈	購入	寄贈	購入	寄贈	購入	寄贈	購入	寄贈	購入	寄贈	
新聞	11	3	7	0	7	2	7	0	7	0	11	2	0	0	50	7	57
雑誌	107	16	20	2	43	1	36	1	25	1	91	3	5	0	327	24	351
法規類	2	1	0	0	0	1	0	1	0	0	0	1	0	0	2	4	6
合計	120	20	27	2	50	4	43	2	32	1	102	6	5	0	379	35	414

① 新聞

誌名	●…寄贈						
	中央	北部	南	木	初石	森	
朝日新聞	○	○	○	○	○	○	
産経新聞	○	○	○	○	○	○	
千葉日報	○	○	○	○	○	○	
東京新聞	○					○	
日経MJ	○					○	
日本経済新聞	○	○	○	○	○	○	
毎日新聞	○	○	○	○	○	○	
読売新聞	○	○	○	○	○	○	
サンケイスポーツ		○	○				
スポーツニッポン					○		
スポーツ報知				○		○	
日刊スポーツ	○					○	
日経ヴェリタス	○						
The Japan Times	○					○	
週刊読書人	●						
福島民報	●					●	
福島民友	●					●	

※日経産業新聞は、2024年3月末を以て休刊。

※原紙は分館で3か月、中央・南・木・森で1年保存。

(朝日新聞、千葉日報、日本経済新聞、毎日新聞、読売新聞は、縮刷版あり。)

※朝日新聞の東葛記事部分のみ、中央にて永年保存。

※読売新聞の東葛記事部分のみ、森にて永年保存。

② 新聞縮刷版

朝日新聞	中 1975.1~/森 1996.4~
千葉日報	紙媒体： 中 1977.4~2004.3 森 1996.4~2004.3
	CD/DVD： 中・森/2004.4~
日本経済新聞	中 現年度から7年分所蔵
	南 1980.4~現年度より8年前の刊行分まで所蔵
毎日新聞	森 2015.4~
読売新聞	木 1974.4~

③ 法規類

誌名	●…寄贈			
	中央	南	木	森
千葉県法規集	○			
千葉県条例集	○			
千葉県報	●	●	●	●

④雑誌 令和6年度雑誌一覧(令和6年4月1日現在)

○…購入 ●…寄贈 *…未入力貸出不可 網掛け…本年度新規購入

3・5・10は保存年限、永は永年保存、記載のないものは1年保存(所蔵館欄の数字は各館保存年限)

中…中央 北…北部 南…南流山 木…木の図書館 初…初石 森…森の図書館 こ…こども図書館

誌名	所蔵館						
	中	北	南	木	初	森	こ
I' m home		○					
AERA	○						
AERA with Kids			○		○		
明日の友				○			
アニメージュ						○	
an-an						○	
&Premium						○	
一個人				○			
田舎暮らしの本						○	
うかたま	○						
潮						○	
美しいキモノ						○	
栄養と料理				○	○		
eclat(エクラ)						○	
エコノミスト	○					○	
Scawaii!				○			
ESSE	○			○		○	
NHK囲碁講座				○		○	
NHKきょうの健康			○	○	○	○	
NHKきょうの料理	○		○		○	○	
NHKきょうの料理ビギナーズ		○					
NHK趣味の園芸			○		○	○	
NHK趣味の園芸 やさしい時間	○						
NHK将棋講座				○			
NHKすてきにハンドメイド	○	○			○	○	
NHK短歌				○			
NHKみんなのうた	○						
FQ JAPAN			○				
エネルギーレビュー	●						
LDK	○					○	
ELLE DECOR						○	
園芸ガイド		○		○			
oggi(オッジ)	○						
OCEANS			○				
OZ magazine	○						
おとなの週末				○			
オール讀物	○		○			○	

誌名	所蔵館						
	中	北	南	木	初	森	こ
オレンジページ			○			○	
音楽と人	○						
音楽の友			○				
会社四季報	○		○			○	
永 かがくのとも	永					⑩	
CASA BRUTUS						○	
CUT				○			
家庭画報	○					○	
ガーデン&ガーデン				○			
家電批評						○	
官報	○					○	
季刊 i i c h i k o	●						
キネマ旬報	○						
CAPA(キャパ)						○	
ku:nel(クウネル)					○		
CLASSY.(クラッシー)			○				
3 暮らしの手帖第5世紀	③	①				①	
3 暮らしの手帖 第5世紀別冊	③	①				①	
CREA	○						
クロワッサン	○		○			○	
群像	○						
芸術新潮	○					○	
GOETHE	○						
月刊 クーヨン						○	
月刊 碁ワールド	○						
月刊 自家用車	○						
月刊 天文ガイド	○						
月刊 とも	●	●	●	●	●	●	
月刊 ニュースがわかる			○				
月刊 バスケットボール	○						
月刊 バレーボール			○				
月刊 Piano						○	
健康365		●				●	
3 現代農業	③						
* 現代の図書館	*						
* 国立国会図書館月報	●						
kodomoe(コドモエ)							○

誌名	所蔵館						
	中	北	南	木	初	森	こ
こどもとしゃかん	永					①	
子供の科学	永		⑩				
こどものとも	永					⑩	
こどものとも0・1・2	永	⑤	⑩	⑩	⑤	⑩	⑤
こどものとも年少版	永	⑤	⑩	⑩	⑤		⑤
こどものとも年中向	永		⑩			⑩	
子どもの本棚	○						
この本読んで!	○					○	
ゴルフダイジェスト			○				
CYCLE SPORTS					○		
サッカーマガジン				○			
Someone	○						
サライ	○					○	
サンキュ!					○		
サンデー毎日		○				○	
3分クッキング	○		○				
散歩の達人				○		○	
J R時刻表	○	○	○	○			
J T B時刻表					○	○	
CNN ENGLISH EXPRESS							○
軸	●						
JICA MAGAZINE	●					●	
jazzLife						○	
週刊金曜日	○						
週刊ゴルフダイジェスト	○						
週刊新刊全点案内	*						
週刊新潮	○	○	○	○	○	○	
週刊ダイヤモンド	○					○	
週刊東洋経済	○		○				
週刊文春	○		○	○	○	○	
週刊ベースボール				○			
自遊人	○						
ジュニアエラ							○
ジュリスト	⑩						
ジュリスト 増刊	⑩						
将棋世界	○					○	
小説現代	○						
小説新潮			○			○	
小説すばる				○			
新建築	③						

	誌名	所蔵館						
		中	北	南	木	初	森	こ
3	新潮	③					①	
	SCREEN			○				
	Story		○					
	すばる	○						
	Sports Graphic Number					○		
	スマッシュ						○	
	住む。				○			
	相撲			○				
	青春と読書	●						
	正論	○						
	世界						○	
	総務省	●						
	ソトコト						○	
	TIME	○					○	
	DIME						○	
	ダイヤモンドZai			○			○	
永	たくさんのふしぎ	永					⑩	
	Tarzan	○						
	卓球王国					○		
	旅の手帖					○	○	
	ダ・ヴィンチ					○		
	食べもの文化						○	
	たまごクラブ(初めての)	○						
	たまごクラブ(中期の)	○						
	たまごクラブ(後期の)	○						
	短歌	○					○	
	ダンスビュウ						○	
	dancyu						○	
	地域づくり	●						
永	ちいさなかがくのとも	永						
5	ちば経済季報	⑤						
	中央公論	○					○	
	チルチンびと						○	
	つり人	○					○	
	DISNEY FAN	○						
	デジタルカメラマガジン	○						
	鉄道ジャーナル			○			○	
10	鉄道ピクトリアル	⑩						
10	鉄道ピクトリアル 臨増別冊	⑩						
	鉄道ファン		○		○			

	誌名	所蔵館						
		中	北	南	木	初	森	こ
	テルミ	○						
	天然生活				○			
永	統計ちば	*						
	ドゥーパ						○	
	図書	●						
*	図書館界	*						
	図書館雑誌	*					○	
	NATIONAL GEOGRAPHIC 日本版						○	
	日経WOMAN	○		○				
	日経エンタテインメント			○				
10	日経サイエンス	⑩						
	日経ソフトウェア	○						
	日経デザイン	○						
	日経トップリーダー						○	
	日経TRENDY			○				
	日経パソコン						○	
	日経PC21						○	
	日経ビジネス						○	
	日経ヘルス	○						
	日経マネー	○						
	日本児童文学	○						
	ニューズウィーク日本語版	○						
	Newtype	○						
	Newton						○	
	猫びより						○	
	ノジュール	○						
	non・no	○						
	のんびる	●						
	俳句	○	○				○	
	俳誌 悠	●						
	HOUSING						○	
	HERS				○			
	BIRDER						○	
	Hanako						○	
	母の友						○	○
	ハルメク						○	
	Begin					○		
	ひととき		○					
	BE-PAL	○						
	ひよこクラブ (初めての)			○				

	誌名	所蔵館						
		中	北	南	木	初	森	こ
	ひよこクラブ (中期の)			○				
	ひよこクラブ (後期の)			○				
	FIGARO	○						
	婦人画報		○					
	婦人公論		○	○	○		○	
	婦人之友	○		○			○	
	武道	●						
	FraU						○	
	BRUTUS				○			
	プレジデント	○			○			
	PRESIDENT WOMAN Premier			○				
	プレジデントFamily				○			
	Precious						○	
	文学界	○						
	文藝	○						
3	文藝春秋	③	①	③	③	①	③	
	Baby-mo						○	
	VERY						○	
	Pen						○	
	本の雑誌	○						
	毎日が発見				○			
	Mac fan						○	
	Mart	○	○					
	MAMOR	●						
	mr.partner	●						
	ミステリマガジン						○	
	ミセスのスタイルブック						○	
*	みんなの図書館	○						
	MEN'S NON・NO			○				
	MORE		○					
	MOE						○	
	モダンリビング			○				
	MONOQLO	○						
	mono magazine	○						
	野鳥	○						
	山と溪谷						○	
	ゆうゆう	○						
	ラジオ深夜便	○						
	ランドネ						○	
	ランナーズ			○				

誌名	所蔵館						
	中	北	南	木	初	森	こ
LEE				○			
リベラルタイム	●						
旅行読売			○				
歴史街道	○						
レタスクラブ					○		
和楽				○			
ワールドサッカーダイジェスト						○	
Wan (ワン)						○	

(7) 視聴覚・紙芝居資料所蔵点数

種別	中央	北部	南流山	木	初石	森	こども	計
レコード	635	0	0	0	0	0	0	635
カセット	432	0	0	0	0	108	0	540
C D	5,528	1	0	1,755	96	4,562	1	11,943
紙芝居	675	165	675	393	219	669	197	2,993
ビデオ	83	0	0	0	0	18	0	101
D V D	947	10	5	521	10	966	5	2,464
合計	8,300	176	680	2,669	325	6,323	203	18,676

(8) 視聴覚・紙芝居資料受入点数

種別	中央図書館		南流山地域図書館		木の図書館		森の図書館		小計		合計
	購入	寄贈	購入	寄贈	購入	寄贈	購入	寄贈	購入	寄贈	
紙芝居	点	点	点	点	点	点	点	点	点	点	点
	26	0	19	0	8	0	18	0	71	0	71
C D	円		円		円		円		円		円
	36,731		28,612		12,794		28,013		106,150		106,150
D V D	点	点	点	点	点	点	点	点	点	点	点
	48	11	0	0	43	0	48	1	139	12	151
計	円		円		円		円		円		円
	197,468		0		162,699		176,472		536,639		536,639
D V D	点	点	点	点	点	点	点	点	点	点	点
	23	2	0	0	18	0	15	0	56	2	58
計	円		円		円		円		円		円
	284,823		0		198,594		198,099		681,516		681,516
計	点	点	点	点	点	点	点	点	点	点	点
	97	13	19	0	69	0	81	1	266	14	280
計	円		円		円		円		円		円
	519,022		28,612		374,087		402,584		1,324,305		1,324,305

うち、朗読資料6点

中央図書館	C D	6点 (うち寄贈6点)
木の図書館	C D	0点
森の図書館	C D	0点

(9) データベース一覧

No.	データベース名	閲覧可能な館	印刷(A4白黒のみ)
1	日経テレコン21	中央・森	1人1日1枚
2	D-1Law.com (第一法規法情報総合データベース)	全館	1人1日1件まで
3	官報情報検索サービス	中央	1人1部まで
4	サピエ (視覚障害者情報総合ネットワーク)	インターネット (森/中央で申込)	
5	国立国会図書館デジタル化資料送信サービス	中央・森・木	1人1部まで
6	ナクソス・ミュージック・ライブラリー	インターネット (各館で申込)	

3 奉仕関係統計

(1) 新規登録者数

(単位：人)

月	中央	おおたかの森図書ピックアップセンター	南流山図書ピックアップセンター	小計	北部	南流山	木	初石	森	こども	合計
4	60	39	12	111	5	185	53	32	80	68	534
5	65	35	10	110	5	173	54	30	81	84	537
6	82	44	4	130	2	171	43	31	82	59	518
7	82	37	4	123	12	234	74	36	126	93	698
8	106	37	9	152	7	211	90	40	134	63	697
9	49	44	7	100	9	148	48	22	54	46	427
10	41	35	6	82	5	139	44	21	76	46	413
11	61	34	6	101	8	120	49	25	69	48	420
12	61	31	6	98	4	123	40	22	60	42	389
1	55	38	1	94	3	111	46	26	58	32	370
2	52	36	7	95	8	131	43	38	76	51	442
3	67	46	9	122	7	176	49	38	61	65	518
計	781	456	81	1,318	75	1,922	633	361	957	697	5,963

※令和5年10/1以降、カード再利用による新規発行者も含む

(2) 有効登録者数

(単位：人)

種 別	中 央	おおたかの 森図書ピッ クアップセ ンター	南 流 山 図 書 ピ ッ ク ア ッ プ セ ン タ ー	小 計	北 部	南 流 山	木	初 石	森	こ ども	合 計
0歳～6歳	153	145	14	312	5	544	148	101	175	448	1,733
7歳～12歳	602	128	6	736	44	1,454	475	385	799	1,168	5,061
13歳～15歳	277	13	0	290	26	435	222	148	346	266	1,733
16歳～18歳	209	18	1	228	18	225	141	85	185	132	1,014
小計	1,241	304	21	1,566	93	2,658	986	719	1,505	2,014	9,541
19歳以上	7,744	1,440	150	9,334	946	10,386	4,423	3,463	8,568	3,721	40,851
計	8,995	1,744	171	10,910	1,039	13,044	5,409	4,182	10,073	5,735	50,392

(3) 利用者数

(単位：人)

月	中央	おおたかの森 図書ピックアップ センター	南流山図書 ピックアップ センター	小計	北部	南流山	木	初石	森	こども	電子 書籍	合計
4	3,831	2,999	1,024	7,854	1,114	6,151	3,115	2,625	4,764	1,618	379	27,620
5	4,102	3,183	1,100	8,385	1,201	6,520	3,233	2,895	5,159	1,663	422	29,478
6	4,250	3,419	1,087	8,756	1,261	7,004	3,345	3,137	5,316	1,775	352	30,946
7	4,197	3,531	1,090	8,818	1,196	6,822	3,319	3,100	5,519	1,811	416	31,001
8	4,693	3,657	1,083	9,433	1,211	7,697	3,649	3,216	6,023	1,804	549	33,582
9	3,970	3,360	1,032	8,362	1,122	6,612	3,205	2,880	5,118	1,631	495	29,425
10	3,856	3,685	1,114	8,655	1,175	6,275	3,119	2,818	5,019	1,555	460	29,076
11	4,042	3,563	1,030	8,635	1,232	6,506	3,221	2,986	5,203	1,640	380	29,803
12	3,850	3,342	1,012	8,204	1,123	6,084	3,105	2,604	4,600	1,519	426	27,665
1	3,712	3,271	945	7,928	1,051	5,554	2,674	2,472	3,890	1,363	578	25,510
2	3,236	3,549	1,019	7,804	1,172	6,529	3,253	2,864	5,045	1,511	495	28,673
3	4,193	3,696	1,105	8,994	1,391	6,641	3,462	3,051	5,308	1,694	448	30,989
計	47,932	41,255	12,641	101,828	14,249	78,395	38,700	34,648	60,964	19,584	5,400	353,768

(4) 貸出点数

月	中央図書館					おおたかの森図書ピックアップセンター					南流山図書ピックアップセンター				
	図書	うち児童	雑誌	視聴覚 他	計	図書	うち児童	雑誌	視聴覚 他	計	図書	うち児童	雑誌	視聴覚 他	計
4	11,579	4,356	594	1,056	13,229	6,207	3,329	126	193	6,526	1,738	427	82	125	1,945
5	12,097	4,603	722	1,214	14,033	6,549	3,304	142	190	6,881	1,884	491	98	174	2,156
6	12,941	5,193	783	1,172	14,896	7,198	3,855	161	181	7,540	1,880	469	89	132	2,101
7	13,084	5,716	787	1,125	14,996	7,277	3,938	167	173	7,617	1,964	498	80	114	2,158
8	14,219	5,949	774	1,249	16,242	7,626	3,965	177	183	7,986	1,874	389	85	116	2,075
9	12,527	5,336	686	996	14,209	7,220	3,700	144	163	7,527	1,835	387	80	91	2,006
10	11,472	4,475	711	991	13,174	7,815	4,117	147	214	8,176	1,878	456	89	113	2,080
11	12,086	4,753	687	1,096	13,869	7,676	4,043	149	171	7,996	1,746	423	73	135	1,954
12	11,724	4,427	693	1,013	13,430	7,138	3,806	143	177	7,458	1,781	385	87	101	1,969
1	11,420	4,348	703	1,086	13,209	6,884	3,580	177	207	7,268	1,693	376	84	87	1,864
2	10,298	4,052	553	866	11,717	7,365	3,811	197	198	7,760	1,829	384	86	83	1,998
3	13,070	5,257	746	1,203	15,019	7,791	4,045	194	171	8,156	1,939	432	111	92	2,142
計	146,517	58,465	8,439	13,067	168,023	86,746	45,493	1,924	2,221	90,891	22,041	5,117	1,044	1,363	24,448

※「視聴覚他」には、視聴覚資料、紙芝居、点字・録音資料、相互貸借資料、その他を含む。

(4) 貸出点数 つづき

月	小計					北部分館					南流山地域図書館				
	図書	うち児童	雑誌	視聴覚 他	計	図書	うち児童	雑誌	視聴覚 他	計	図書	うち児童	雑誌	視聴覚 他	計
4	19,524	8,112	802	1,374	21,700	2,768	702	205	144	3,117	19,407	11,470	688	562	20,657
5	20,530	8,398	962	1,578	23,070	3,021	736	177	155	3,353	20,527	11,726	697	528	21,752
6	22,019	9,517	1,033	1,485	24,537	3,076	761	200	140	3,416	22,660	13,650	716	591	23,967
7	22,325	10,152	1,034	1,412	24,771	3,006	892	168	136	3,310	22,451	14,285	680	503	23,634
8	23,719	10,303	1,036	1,548	26,303	2,893	729	201	143	3,237	24,816	15,327	779	649	26,244
9	21,582	9,423	910	1,250	23,742	2,809	710	156	143	3,108	21,576	12,846	738	610	22,924
10	21,165	9,048	947	1,318	23,430	2,910	771	168	115	3,193	19,540	11,471	689	568	20,797
11	21,508	9,219	909	1,402	23,819	3,135	835	199	96	3,430	20,989	12,645	620	565	22,174
12	20,643	8,618	923	1,291	22,857	2,736	642	202	126	3,064	19,647	11,302	644	485	20,776
1	19,997	8,304	964	1,380	22,341	2,615	587	138	101	2,854	18,027	10,550	598	480	19,105
2	19,492	8,247	836	1,147	21,475	2,827	798	189	181	3,197	21,245	12,596	756	493	22,494
3	22,800	9,734	1,051	1,466	25,317	3,424	844	227	183	3,834	21,709	12,732	646	504	22,859
計	255,304	109,075	11,407	16,651	283,362	35,220	9,007	2,230	1,663	39,113	252,594	150,600	8,251	6,538	267,383

(4) 貸出点数 つづき

月	木の図書館					初石分館					森の図書館				
	図書	うち児童	雑誌	視聴覚 他	計	図書	うち児童	雑誌	視聴覚 他	計	図書	うち児童	雑誌	視聴覚 他	計
4	9,474	3,339	511	629	10,614	7,858	3,678	287	181	8,326	15,383	5,626	820	1,155	17,358
5	9,790	3,446	457	695	10,942	8,627	3,907	355	250	9,232	16,591	6,029	841	1,336	18,768
6	10,571	4,221	475	678	11,724	9,656	4,794	340	237	10,233	17,732	7,127	836	1,375	19,943
7	10,386	4,229	486	678	11,550	9,719	5,117	354	229	10,302	18,858	8,416	779	1,272	20,909
8	11,167	4,773	518	778	12,463	9,810	4,857	381	294	10,485	19,638	8,188	825	1,321	21,784
9	9,697	3,731	496	713	10,906	8,623	4,102	364	249	9,236	16,766	6,453	809	1,182	18,757
10	9,371	3,550	465	637	10,473	8,013	3,571	326	268	8,607	16,249	6,027	752	1,129	18,130
11	9,939	4,017	505	721	11,165	8,705	4,021	315	277	9,297	17,255	6,900	799	1,204	19,258
12	9,584	3,396	478	712	10,774	7,952	3,632	348	239	8,539	15,158	5,527	768	1,059	16,985
1	8,072	2,880	388	612	9,072	7,372	3,427	345	234	7,951	13,094	4,819	580	847	14,521
2	9,934	3,781	468	765	11,167	8,624	3,945	407	241	9,272	16,811	6,553	784	1,177	18,772
3	10,301	3,772	560	820	11,681	9,427	4,450	411	250	10,088	17,958	6,840	775	1,178	19,911
計	118,286	45,135	5,807	8,438	132,531	104,386	49,501	4,233	2,949	111,568	201,493	78,505	9,368	14,235	225,096

(4) 貸出点数 つづき

月	おおたかの森こども図書館					電 子 書 籍	合 計						
	図 書	うち児童	雑 誌	視聴覚 他	計		計	図 書	うち児童	雑 誌	視聴覚 他	計(電子書籍 除く)	電子 書籍
4	7,791	6,817	301	137	8,229	379	82,205	39,744	3,614	4,182	90,001	379	90,380
5	8,204	7,269	263	112	8,579	422	87,290	41,511	3,752	4,654	95,696	422	96,118
6	9,216	8,317	235	171	9,622	352	94,930	48,387	3,835	4,677	103,442	352	103,794
7	8,911	7,981	185	141	9,237	416	95,656	51,072	3,686	4,371	103,713	416	104,129
8	8,677	7,796	121	166	8,964	549	100,720	51,973	3,861	4,899	109,480	549	110,029
9	7,971	7,047	149	147	8,267	495	89,024	44,312	3,622	4,294	96,940	495	97,435
10	7,658	6,851	122	132	7,912	460	84,906	41,289	3,469	4,167	92,542	460	93,002
11	7,819	6,956	127	127	8,073	380	89,350	44,593	3,474	4,392	97,216	380	97,596
12	7,473	6,760	101	85	7,659	426	83,193	39,877	3,464	3,997	90,654	426	91,080
1	6,753	5,990	169	98	7,020	578	75,930	36,557	3,182	3,752	82,864	578	83,442
2	7,389	6,574	164	117	7,670	495	86,322	42,494	3,604	4,121	94,047	495	94,542
3	8,495	7,567	143	138	8,776	448	94,114	45,939	3,813	4,539	102,466	448	102,914
計	96,357	85,925	2,080	1,571	100,008	5,400	1,063,640	527,748	43,376	52,045	1,159,061	5,400	1,164,461

(5) リクエスト件数

月	中央図書館		おおたかの森図書 ピックアップセンター		南流山図書 ピックアップセンター		小計		北部分館		南流山	
	受付	処理	受付	処理	受付	処理	受付	処理	受付	処理	受付	処理
4	1,439	2,188	150	6,150	288	1,821	1,877	10,159	226	1,186	818	3,649
5	1,264	2,533	134	6,595	260	2,003	1,658	11,131	229	1,264	827	3,780
6	1,258	2,684	166	7,261	286	1,957	1,710	11,902	279	1,353	891	4,018
7	1,209	2,302	121	7,271	278	2,022	1,608	11,595	236	1,355	838	3,900
8	1,348	2,566	111	7,623	299	1,914	1,758	12,103	268	1,391	910	4,099
9	1,195	2,346	177	7,146	262	1,879	1,634	11,371	231	1,313	832	3,708
10	1,057	2,112	139	7,852	276	1,952	1,472	11,916	224	1,242	894	3,868
11	1,268	2,315	185	7,667	286	1,795	1,739	11,777	341	1,372	829	3,655
12	1,179	2,207	140	7,153	248	1,770	1,567	11,130	261	1,195	740	3,656
1	1,164	2,186	141	6,884	268	1,707	1,573	10,777	238	1,151	800	3,081
2	893	2,155	195	7,372	251	1,817	1,339	11,344	234	1,320	807	3,639
3	1,048	2,454	232	7,501	247	1,987	1,527	11,942	286	1,556	812	3,745
計	14,322	28,048	1,891	86,475	3,249	22,624	19,462	137,147	3,053	15,698	9,998	44,798

※1 Web予約は電子書籍の予約を含む。

※2 館別受付数は、窓口受付及び館内OPAC受付の総数。

(5)リクエスト件数 つづき

月	木の図書館		初石分館		森の図書館		こども図書館		電子書籍 予約	Web予約※1	合 計	
	受付	処理	受付	処理	受付	処理	受付	処理	受付	受付	受付	処理
4	690	2,491	294	2,468	558	2,061	67	1,849	120	23,827	28,357	23,863
5	743	2,792	324	2,766	623	2,317	59	1,713	93	25,432	29,895	25,763
6	645	2,784	335	3,179	641	2,334	65	1,977	77	25,932	30,498	27,547
7	734	2,768	372	3,113	677	2,291	52	2,100	106	26,719	31,236	27,122
8	686	2,831	330	3,089	692	2,564	61	1,872	188	26,126	30,831	27,949
9	645	2,705	386	2,885	722	2,358	40	1,899	162	26,865	31,355	26,239
10	612	2,617	369	2,768	665	2,285	80	1,803	147	25,958	30,274	26,499
11	717	2,729	340	2,864	643	2,351	59	1,716	107	24,924	29,592	26,464
12	663	2,717	291	2,486	649	2,334	63	1,635	111	23,893	28,127	25,153
1	577	2,232	311	2,358	522	1,883	50	1,556	136	25,027	29,098	23,038
2	683	2,586	390	2,894	577	2,091	49	1,688	170	25,143	29,222	25,562
3	712	2,765	364	3,019	645	2,447	57	1,711	145	25,450	29,853	27,185
計	8,107	32,017	4,106	33,889	7,614	27,316	702	21,519	1,562	305,296	358,338	312,384

※1 Web予約は電子書籍の予約を含む。

※2 館別受付数は、窓口受付及び館内OPAC受付の総数。

(6) レファレンス件数

月	口頭					電話					文書				
	中央	南流山	木	森	こども	中央	南流山	木	森	こども	中央	南流山	木	森	こども
4	31	2	0	4	7	16	1	0	0	0	0	0	0	0	0
5	24	0	0	7	5	15	0	0	0	0	0	0	0	0	0
6	18	0	1	8	6	14	0	0	0	0	1	0	0	0	0
7	15	1	1	11	9	33	0	0	1	0	0	0	0	0	0
8	27	3	1	2	9	29	0	0	0	0	0	0	0	0	0
9	28	4	1	5	7	21	0	0	1	0	0	0	0	0	0
10	20	3	0	12	5	16	0	0	2	0	0	0	0	0	0
11	16	3	0	3	7	9	0	0	0	0	0	0	0	0	0
12	23	2	0	3	3	13	0	0	2	0	0	0	0	0	0
1	23	1	0	1	6	14	0	0	0	0	0	0	0	0	0
2	22	0	0	0	5	11	0	0	0	0	0	0	0	0	0
3	37	1	0	10	4	21	0	0	0	0	2	0	0	0	0
計	284	20	4	66	73	212	1	0	6	0	3	0	0	0	0

(6) レファレンス件数 つづき

月	メール					小計					合計
	中央	南流山	木	森	こども	中央	南流山	木	森	こども	
4	3	0	0	0	0	50	3	0	4	7	64
5	0	0	0	0	0	39	0	0	7	5	51
6	0	0	0	0	0	33	0	1	8	6	48
7	0	0	0	0	0	48	1	1	12	9	71
8	0	0	0	0	0	56	3	1	2	9	71
9	1	0	0	0	0	50	4	1	6	7	68
10	0	0	0	0	0	36	3	0	14	5	58
11	3	0	0	0	0	28	3	0	3	7	41
12	0	0	0	0	0	36	2	0	5	3	46
1	2	0	0	0	0	39	1	0	1	6	47
2	0	0	0	0	0	33	0	0	0	5	38
3	1	0	0	0	0	61	1	0	10	4	76
計	10	0	0	0	0	509	21	4	72	73	679

(7) 複写サービス枚数

月	中央	南	木	森	合計
4	861	62	130	737	1,790
5	773	111	209	619	1,712
6	1,070	62	201	613	1,946
7	857	97	113	749	1,816
8	924	133	200	608	1,865
9	710	92	124	492	1,418
10	680	312	305	955	2,252
11	507	37	149	742	1,435
12	737	53	108	505	1,403
1	485	59	167	646	1,357
2	505	95	125	590	1,315
3	676	51	149	506	1,382
計	8,785	1,164	1,980	7,762	19,691

(8) 団体貸出利用状況

月	利用 団体数 (延)	貸出点数			
		図書	紙芝居	雑誌等	合計
4	155	1,276	192	45	1,513
5	210	1,828	166	43	2,037
6	192	1,375	144	20	1,539
7	114	934	186	27	1,147
8	157	1,072	184	35	1,291
9	179	1,475	191	14	1,680
10	208	1,310	218	21	1,549
11	232	1,497	221	21	1,739
12	109	637	121	18	776
1	162	1,145	171	41	1,357
2	130	983	155	13	1,151
3	108	727	166	34	927
計	1,956	14,259	2,115	332	16,706

(9) 読書バリアフリーサービス

様々な障害のある方が、利用しやすい形で本の内容にアクセスできることを目的としたサービスです。

- ・活字が読みづらい方のために、大活字本や点字図書、朗読CD、オーディオブック等があります。
- ・拡大読書器^{※1}(中央・森・木)やデジター図書再生機^{※2}(中央・森)、音声読書機^{※3}(森)が備えています。他、リーディングトラッカー^{※4}・リーディングルーペ^{※5}、拡大鏡(老眼鏡)、筆談対応ボード、コミュニケーションシート^{※6}をご用意しています。

①宅配サービス

来館が困難な市内在住の方で、身体障がい者手帳、療育手帳、精神障がい者保険福祉手帳のいずれかをお持ちの方、または介護保険の要介護認定を受けている方、自宅で1か月以上療養を続けている方に、図書館の資料を月1回無償で届けるサービスです。(登録申請が必要です)

登録者数： 26人/うち令和6年度新規登録者数 3人

月	4	5	6	7	8	9	10	11	12	1	2	3	計
利用者数(人)	16	14	15	13	13	13	13	13	14	15	14	12	165
貸出点数(点)	73	78	89	73	69	65	73	71	78	65	76	65	875

②視覚障害者等サービス

目が見えない方・見えにくい方、活字の本を読むことが難しい方を対象としたサービスです。

(登録申請が必要です)

図書館資料の貸出の他にも、サピエ図書館の利用、国立国会図書館視覚障害者等用データ送信サービス、郵送貸出がいずれも無償で利用できます。

登録者数： 8人/うち令和6年度新規登録者 5人

《サピエ・国立国会図書館等利用状況》*1

月	4	5	6	7	8	9	10	11	12	1	2	3	計
実利用者数(人)	0	3	4	2	0	0	3	4	2	3	2	2	25
ダウンロードタイトル数(点)	0	6	8	5	0	0	13	9	28	16	4	10	99

《第四種郵便利用状況》*1

月	4	5	6	7	8	9	10	11	12	1	2	3	計
発送件数(件)	1	0	2	2	1	1	2	3	5	4	4	3	28
貸出点数(点)	3	0	3	4	1	1	4	6	11	7	5	10	55

*1 いずれも中央図書館・森の図書館の合計数

③有料宅配サービス

流山市立図書館の利用カードをお持ちで、市内在住、在勤、在学の方に、図書館資料(一部除く)を郵送にて貸出しています。(郵送料は利用者負担)

令和6年度利用状況：利用者・貸出点数 ともに0件

④バリアフリー資料

	所蔵点数	貸出点数*2	
電子書籍※7	590 *3	-	*2 (オーディオブックは再生回数) *3 EPUB等のアクセシブルなコンテンツのみを計上。
オーディオブック※8	7,183	2,823	
LLブック※9	42	123	
点字資料※10	712 *4	560	*4 点訳絵本、点字付きさわる絵本含む
デイジー図書※11	8 *5	0	*5 マルチメディアデイジーのみ
大活字本※12	2,707	3,600	
布の絵本※13	32	館内閲覧のみ	

【用語解説】

- ※1 拡大読書器…見えづらい方の読み書きを支援する機器。カメラで読み取った文字や画像をモニターに拡大して映し出したり、文字と背景の色の組み合わせを変えることなどができます。
- ※2 デイジー図書再生機…録音図書「デイジー」を再生するための機械。
- ※3 音声読書機…活字文書を読み取り、音声で読み上げる機械。
- ※4 リーディングトラッカー…前後の行を隠し、1行ずつ集中して読み進めることができる読書補助器。
- ※5 リーディングルーペ…読みたい行に色をつけ、文字を2倍に拡大できる読書補助器。
- ※6 コミュニケーションシート…シートに書かれた単語や絵を指さすことで、外国の方ともコミュニケーションをしやすいもの。流山市立図書館では中国語、韓国語、ベトナム語、英語、ポルトガル語、スペイン語、やさしい日本語のコミュニケーションシートを設置しています。
- ※7 電子書籍…パソコンやスマートフォンなどの通信端末の画面で読むことができるようにした本。
- ※8 オーディオブック…ナレーターや声優などが本を読み上げて音声にした、いわゆる「耳で聞く本」。
- ※9 LLブック…LLはスウェーデン語の「Lättläst (やさしくてわかりやすい)」を略したもの。やさしい言葉で分かりやすく書かれており、ピクトグラム(絵文字)や写真・図を使い、知的障害のある方や日本語を学習中の方にも読みやすくなっています。
- ※10 点字資料…点字に翻訳(点訳)された本です。文字の部分は点字をつけ、絵の部分は触ると形がわかるように盛り上げ印刷されている「点字つき絵本」もあります。
- ※11 デイジー図書…デイジーとはDigital Accessible Information Systemの略称(DAISY)で、視覚障害などで活字の読みが困難な人のために製作されるデジタル録音図書の国際標準規格のこと。パソコン専用機器によって再生が可能。流山市ではマルチメディアデイジー(音声と一緒に、文字や画像が表される)を所蔵。
- ※12 大活字本…小さな文字が読みづらい方にも読みやすいよう、内容はそのままに大きな文字で印刷されている本。
- ※13 布の絵本…布・フェルト・ボタン・ひも・マジックテープなどを用いて作られた絵本。ボタンをとめたり、ひもを通すなどの仕掛けがあり、遊びながら手指の動かしかたや道具の使いかたを身につけられる遊具・教具の働きを兼ね備えています。

(10) 相互貸借冊数

月	借 入															
	県立図書館				国会図書館				市町村他				計			
	中央	南	木	森	中央	南	木	森	中央	南	木	森	中央	南	木	森
4	39	6	46	0	0	0	0	1	203	71	57	49	242	77	103	50
5	52	7	43	1	1	1	0	1	233	74	68	64	286	82	111	66
6	44	3	37	3	0	1	3	2	172	64	35	48	216	68	75	53
7	63	5	44	8	1	0	0	4	240	74	60	81	304	79	104	93
8	54	9	34	5	0	0	0	2	238	67	64	46	292	76	98	53
9	46	7	47	6	0	0	1	0	188	61	54	57	234	68	102	63
10	57	4	49	6	1	2	1	5	174	105	75	76	232	111	125	87
11	56	3	32	10	0	1	0	1	191	89	47	67	247	93	79	78
12	45	5	34	6	0	0	0	1	179	67	33	46	224	72	67	53
1	32	9	43	8	0	4	1	2	260	46	45	42	292	59	89	52
2	29	2	34	1	0	0	0	3	193	38	39	72	222	40	73	76
3	37	6	33	3	1	2	0	2	173	73	52	65	211	81	85	70
計	554	66	476	57	4	11	6	24	2,444	829	629	713	3,002	906	1,111	794

(10) 相互貸借冊数 つづき

月	複写				貸出	借入・複写・貸出の 小計				借入・ 複写・ 貸出の 合計
	中央	南	木	森		中央	中央	南	木	
4	1	0	0	0	158	401	77	103	50	631
5	1	0	0	0	191	478	82	111	66	737
6	0	0	0	0	204	420	68	75	53	616
7	0	0	0	0	223	527	79	104	93	803
8	0	0	0	0	238	530	76	98	53	757
9	0	0	0	0	190	424	68	102	63	657
10	0	0	0	0	203	435	111	125	87	758
11	0	0	0	0	189	436	93	79	78	686
12	0	0	0	0	219	443	72	67	53	635
1	0	0	0	0	190	482	59	89	52	682
2	1	0	0	0	199	422	40	73	76	611
3	0	2	0	0	187	398	83	85	70	636
計	3	2	0	0	2,391	5,396	908	1,111	794	8,209

(11) 図書返却ボックス利用点数

月	東武野田線				流鉄			武蔵野線	T X		合計	回収 日数	1日 平均 点数
	運河	江戸川台	初石	豊四季	流山	平和台	鱈ヶ崎	南流山	流山おお たかの森	流山セント ラルパーク			
4	296	1,191	792	719	272	999	892	1,823	3,239	1,462	11,685	25	467
5	362	1,269	800	828	312	952	791	1,887	3,655	1,903	12,759	27	473
6	329	1,288	1,009	808	220	811	823	1,934	3,261	1,520	12,003	26	462
7	330	1,176	925	831	223	1,050	696	1,985	3,298	1,628	12,142	28	434
8	284	1,449	947	876	297	1,001	867	2,105	4,167	2,325	14,318	31	462
9	246	1,294	905	744	257	808	796	1,981	3,320	1,786	12,137	25	485
10	369	1,285	962	838	293	1,042	811	2,028	3,568	1,865	13,061	27	484
11	334	1,308	807	827	243	804	874	1,682	3,317	1,580	11,776	26	453
12	311	1,261	795	735	222	884	734	1,622	2,911	1,586	11,061	24	461
1	311	1,286	727	584	233	774	784	1,773	3,197	1,715	11,384	23	495
2	290	1,236	795	727	181	769	728	1,798	3,148	1,736	11,408	24	475
3	364	1,330	934	678	361	848	838	2,022	3,537	1,762	12,674	26	487
合計	3,826	15,373	10,398	9,195	3,114	10,742	9,634	22,640	40,618	20,868	146,408	312	469
	38,792				23,490			22,640	61,486		146,408		
割合	2.6%	10.5%	7.1%	6.3%	2.1%	7.3%	6.6%	15.5%	27.7%	14.3%	100.0%		
	26.5%				16.0%			15.5%	42.0%		100.0%		

(12) 開館日数

各館の開館日数
 中302日、おピ313日、南ピ311日、北307日、南306日、木306日、
 初305日、森304日、こ307日 (R7.3.31)

月	開館日数※	実日数	備 考
4	25	25	
5	27	27	
6	26	26	
7	28	28	
8	31	31	
9	25	25	
10	27	27	10/27 衆議院議員総選挙のため、初石分館と南流山図書ピックアップセンターは臨時休館
11	26	26	
12	24	24	12/26 保守点検作業のため、おおたかの森こども図書館は13時から17時の間臨時休館
1	24	24	1/5 施設点検のため、おおたかの森図書ピックアップセンターは13時から17時の間臨時休館 1/23～27：森、1/25～27：木、1/27～29：サンコー南、1/30～31：北部・初石・こども 蔵書点検のため休館
2	24	24	1/31～2/7：中央 蔵書点検のため休館
3	26	26	3/16 千葉県知事選挙のため、初石分館、南流山図書ピックアップセンターは臨時休館
計	313	313	

※市内の図書館が1館でも開館していた日数

(13) 中央図書館参考室等利用者数(単位:人)

月	参考室	閲覧席	閲覧席 会議室側	合計
4	36	226	110	372
5	57	287	141	485
6	57	250	149	456
7	87	364	192	643
8	142	511	298	951
9	84	360	209	653
10	69	327	208	604
11	83	335	194	612
12	89	309	199	597
1	67	334	195	596
2	69	253	150	472
3	67	278	153	498
計	907	3,834	2,198	6,939

※利用者数は午後3時時点

(14) 夜間開館利用状況

月	実施日	実施 日数 (日)	利用者数 (人)						
			中央	おおたかの 森図書ビッ クアップセ ンター	南流山図書 ビックアッ プセンター	南流山	木	森	合計
4	2~6・9~13・16~20・23~27	20	402	672	154	872	363	519	2,982
5	1~2・8~11・14~18・21~25・28~30	19	430	695	166	945	331	533	3,100
6	1・4~8・11~15・18~22・25~29	21	555	829	223	1,066	372	712	3,757
7	2~6・9~13・17~20・23~27・30	20	531	825	205	945	405	703	3,614
8	1~3・6~10・13~17・20~24・27~31	23	603	864	216	1,126	488	701	3,998
9	3~7・10~14・18~21・25~28	18	461	731	173	852	400	518	3,135
10	1~5・8~12・16~19・22~26・29~30	21	418	756	191	827	324	497	3,013
11	1~2・6~9・12~16・19~22・26~30	20	369	693	122	737	265	423	2,609
12	3~7・10~14・17~21・24~27	19	334	668	134	717	293	370	2,516
1	7~11・15~18・21~25・28~30	17	356	636	139	569	270	332	2,302
2	1・4~8・12~15・18~22・26~27	17	310	693	136	779	327	406	2,651
3	1・4~8・11~15・18~19・21~22・25~29	20	403	734	152	793	333	472	2,887
合 計		235	5,172	8,796	2,011	10,228	4,171	6,186	36,564

※ 1月 森14日、木16日、南15日 2月 中央12日

(14) 夜間開館利用状況 つづき

月	実施日	実施 日数 (日)	貸出点数 (点)						
			中央	おおたかの 森図書ピッ クアップセ ンター	南流山図書 ビックアッ プセンター	南流山	木	森	合計
4	2~6・9~13・16~20・23~27	20	1,458	1,399	305	2,723	1,276	1,740	8,901
5	1~2・8~11・14~18・21~25・28~30	19	1,479	1,530	318	3,080	1,148	2,027	9,582
6	1・4~8・11~15・18~22・25~29	21	1,810	1,741	423	3,558	1,410	2,589	11,531
7	2~6・9~13・17~20・23~27・30	20	1,732	1,769	404	3,071	1,479	2,620	11,075
8	1~3・6~10・13~17・20~24・27~31	23	1,925	1,941	390	3,795	1,625	2,340	12,016
9	3~7・10~14・18~21・25~28	18	1,602	1,546	325	2,872	1,379	1,864	9,588
10	1~5・8~12・16~19・22~26・29~30	21	1,404	1,684	368	2,646	1,155	1,711	8,968
11	1~2・6~9・12~16・19~22・26~30	20	1,137	1,493	207	2,424	979	1,521	7,761
12	3~7・10~14・17~21・24~27	19	1,106	1,485	241	2,297	1,101	1,370	7,600
1	7~11・15~18・21~25・28~30	17	1,223	1,317	273	1,911	1,057	1,215	6,996
2	1・4~8・12~15・18~22・26~27	17	1,032	1,504	288	2,575	1,146	1,481	8,026
3	1・4~8・11~15・18~19・21~22・25~29	20	1,460	1,620	282	2,627	1,155	1,691	8,835
合 計		235	17,368	19,029	3,824	33,579	14,910	22,169	110,879

※ 1月 森14日、木16日、南15日 2月 中央12日

(15) 中央図書館夜間開館参考室等利用状況

月	実施日	実施日数	閲覧席利用者(人)	コピー枚数(枚)
4	2~6・9~13・16~20・23~27	20	4	36
5	1~2・8~11・14~18・21~25・28~30	19	0	99
6	1・4~8・11~15・18~22・25~29	21	0	117
7	2~6・9~13・17~20・23~27・30	20	0	56
8	1~3・6~10・13~17・20~24・27~31	23	15	131
9	3~7・10~14・18~21・25~28	18	0	48
10	1~5・8~12・16~19・22~26・29~30	21	0	33
11	1~2・6~9・12~16・19~22・26~30	20	0	81
12	3~7・10~14・17~21・24~27	19	6	46
1	7~11・15~18・21~25・28~30	17	0	36
2	8・12~15・18~22・26~27	12	0	29
3	1・4~8・11~15・18~19・21~22・25~29	20	1	14
合計		230	26	726

※ 利用者数は、午後7時時点

※ 1月31日~2月7日は、中央図書館蔵書点検のため休館

(16) 祝日開館利用状況

月日	利用者数(人)									
	中央	おおたかの森図書ピクアップセンター	南流山図書ピクアップセンター	北部	南流山	木	初石	森	こども	合計
4月29日	152	75	35	44	276	111	106	158	51	1,008
5月3日	162	75	32	39	230	129	84	195	58	1,004
5月4日	125	85	30	43	246	124	94	197	49	993
5月5日	188	98	32	56	239	129	124	213	68	1,147
7月15日	169	115	39	44	317	130	107	200	60	1,181
8月11日	156	74	31	40	241	146	125	251	62	1,126
9月16日	175	108	33	45	308	122	135	232	79	1,237
9月22日	158	109	46	56	281	139	134	220	58	1,201
10月14日	204	139	43	44	292	126	98	208	88	1,242
11月3日	236	113	39	62	286	137	171	257	74	1,375
11月23日	226	118	46	62	307	114	138	204	86	1,301
1月13日	137	116	42	40	315	119	138	216	78	1,201
2月11日	207	112	31	32	367	159	116	277	54	1,355
2月23日	181	103	44	49	323	120	147	227	72	1,266
3月20日	182	138	42	74	323	171	123	233	81	1,367
計	2,658	1,578	565	730	4,351	1,976	1,840	3,288	1,018	18,004

(16) 祝日開館利用状況 つづき

月日	貸出点数(点)									
	中央	おおたかの森図書ピックアップセンター	南流山図書ピックアップセンター	北部	南流山	木	初石	森	こども	合計
4月29日	507	171	59	106	933	357	296	602	256	3,287
5月3日	531	146	70	113	761	441	342	755	282	3,441
5月4日	491	194	68	117	809	402	277	714	248	3,320
5月5日	647	221	63	197	905	416	355	789	371	3,964
7月15日	667	225	78	109	1,039	460	382	786	381	4,127
8月11日	580	128	59	90	827	555	394	905	302	3,840
9月16日	678	270	68	107	1,085	415	446	863	339	4,271
9月22日	647	219	91	171	1,043	525	460	830	382	4,368
10月14日	643	278	82	141	955	420	294	785	418	4,016
11月3日	870	247	92	215	985	478	553	988	370	4,798
11月23日	843	255	83	159	1,139	374	430	763	437	4,483
1月13日	483	247	73	89	1,202	480	457	866	405	4,302
2月11日	748	245	63	102	1,309	603	371	1,141	312	4,894
2月23日	737	217	93	136	1,231	452	452	871	376	4,565
3月20日	651	325	79	201	1,090	527	388	887	410	4,558
計	9,723	3,388	1,121	2,053	15,313	6,905	5,897	12,545	5,289	62,234

(17) 森の図書館会議室等利用状況

月	利用 可能 日数	利用件数 (件)						利用人数 (人)					
		視聴覚室	会議室 (1)	会議室 (2)	和室	展示 ギャラリー	計	視聴覚室	会議室 (1)	会議室 (2)	和室	展示 ギャラリー	計
4	25	53	28	21	32	0	134	905	280	250	243	0	1,678
5	27	55	31	29	36	7	158	964	309	322	248	1,087	2,930
6	26	56	35	29	38	0	158	693	300	345	254	0	1,592
7	28	62	33	33	38	10	176	652	315	312	275	394	1,948
8	31	47	24	43	34	0	148	628	269	285	235	0	1,417
9	25	64	34	29	35	5	167	908	321	313	254	95	1,891
10	27	68	39	33	43	24	207	876	314	410	294	1,371	3,265
11	26	64	36	24	38	13	175	985	327	343	303	555	2,513
12	24	70	37	15	40	5	167	903	351	148	305	140	1,847
1	23	52	32	23	35	2	144	589	295	364	256	40	1,544
2	24	50	32	23	33	2	140	691	319	302	245	150	1,707
3	26	56	32	24	32	0	144	823	290	317	215	0	1,645
計	312	697	393	326	434	68	1,918	9,617	3,690	3,711	3,127	3,832	23,977

※ 修繕工事のため、12月の会議室(2)の可能日数は13日

(18) 職場体験学習等

受入館	実施日	学校名	学年	参加人数
中央図書館	9月5日	八木中学校	2年	2人
	11月1日	東深井中学校	2年	2人
	11月6日	流山北高等学校	2年	3人
	11月29日	北部中学校	2年	3人
	12月4日	常盤松中学校	2年	3人
	12月11日	西初石中学校	2年	3人
	計			
森の図書館	6月11日	ことのは保育園（見学）		20人
	8月5日～9日、13日～16日、 20日	聖徳大学	2年	2人
	9月5日～9月6日	八木中学校	2年	2人
	10月16日、18日、22日	千葉県立特別支援学校 流山高等学園	2年	1人
	11月6日～11月8日	流山北高等学校	2年	2人
	11月28日～29日	北部中学校	2年	2人
	12月4日	常盤松中学校	2年	2人
	1月28日	城の星保育園（見学）		30人
	計			
木の図書館	8月12日～8月18日	聖徳大学	2・3年	2人
	9月5日～9月6日	八木中学校	2年	2人
	10月7日～10月18日	千葉県立特別支援学校 流山高等学園	2年	1人
	11月6日～11月8日	流山北高等学校	2年	2人
	12月5日～12月6日	東部中学校	2年	2人
	12月10日～12月11日	西初石中学校	2年	2人
	2月4日～2月14日	千葉県立特別支援学校 市川大野学園	2年	1人
	計			

受入館	実施日	学校名	学年	参加人数
南 流 山 地 域 図 書 館	9月5日～9月6日	八木中学校	2年	2人
	3月25日、26日、28日	聖徳大学	3年	1人
	計			3人
図 こ ど も 館	8月2日～9日、26日～31日	聖徳大学	3年	2人
	9月5日～9月6日	八木中学校	2年	2人
	11月28日～29日	北部中学校	2年	2人
	計			6人
合計				98人

(19) ホームページアクセス件数 (単位：件)

図書館TOP	蔵書検索TOP	パスワード発行数
717,173	51,238	3,055

(20) 蔵書検索回数 (単位：件)

パソコン蔵書検索回数	スマートフォン蔵書検索回数	合計
2,295,423	560,372	2,855,795

※令和5年10月より実利用者数でカウント

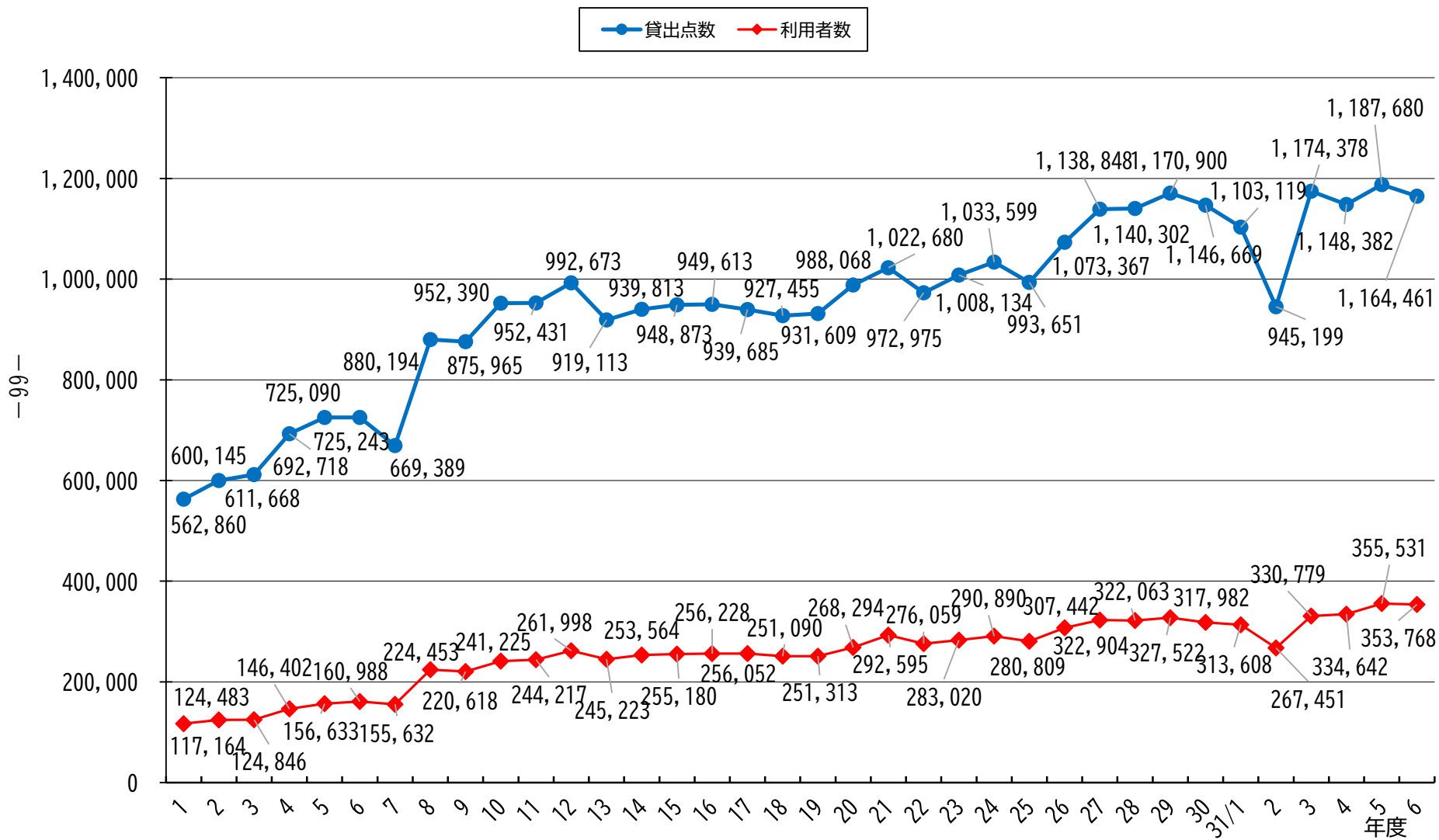
(21) 大学図書館との連携

(単位：人)

学校名	新規登録者数	累計登録者数
江戸川大学	213	2,660

(22) 貸出点数及び利用者数の推移

(平成元年度～令和6年度)



4 サービス指標

指 標	令和6年度	
	単位	数値
貸 出 率	貸 出 点 数	(点)
	人 口	5.4
登 録 率	登 録 者 数 × 100	(%)
	人 口	23.6
実 質 貸 出 率	貸 出 点 数	(点)
	登 録 者 数	23.0
登 録 者 利 用 回 数	利 用 者 数	(回)
	登 録 者 数	6.9
平 均 利 用 点 数	貸 出 点 数	(点)
	利 用 者 数	3.3
蔵 書 回 転 率	貸 出 点 数	(回)
	蔵 書 点 数	2.0
人 口 1 人 当 た り 購 入 冊 数	購 入 冊 数	(冊)
	人 口	0.1
人 口 1 人 当 た り 受 入 冊 数	受 入 冊 数	(冊)
	人 口	0.1
人 口 1 人 当 た り 蔵 書 冊 数	蔵 書 冊 数	(冊)
	人 口	2.5
人 口 1 人 当 た り 図 書 購 入 費	図 書 購 入 費	(円)
	人 口	140.8
専 任 職 員 1 人 当 た り 人 口	人 口	(人)
	職 員 数	14,698
専 任 職 員 1 人 当 た り 貸 出 点 数	貸 出 点 数	(点)
	職 員 数	79,935

令和7年4月1日現在 千葉県毎月常住調査月報人口：213,118人

蔵書点数＝蔵書冊数(536,552冊)＋視聴覚・紙芝居資料所蔵数(18,676点)＋雑誌所蔵数(12,497点)

職員数：正規職員13人×1＋再任用職員3人×0.5として計上

貸出点数及び利用者数に電子書籍は含まない

5 流山市立図書館の沿革

西暦	和暦	月	沿革
1977	S52	4	図書館開設準備室設置、真田勲、室長に就任
		7	流山市立図書館建設工事着工
		10	流山市書店共同組合設立
1978	S53	3	流山市立図書館竣工
		3	「流山市立図書館設置等に関する条例」公布 4月1日施行
		4	「流山市立図書館管理規則」制定 4月1日施行
		4	流山市立図書館設立、真田勲、初代館長に就任
		6	流山市立図書館開館 県下初の電算システム（市制十周年記念事業）
		6	移動図書館「わかば号・1号車」巡回開始（16か所）
		9	千葉県立中央図書館協力車との連絡開始
		12	第1回図書館協議会
		1979	S54
5	移動図書館「わかば号・2号車」巡回開始（40か所）		
6	8駅図書返却ボックス設置供用開始		
10	初石公民館図書室開室		
1980	S55	4	移動図書館駐車場48か所に増設
		7	見計らい制による資料収集の導入（一部）
1981	S56	4	渋谷哲成、第2代館長に就任
		5	南流山分館開館
1982	S57	3	移動図書館駐車場42か所に変更
1983	S58	3	移動図書館駐車場36か所に変更
		4	教育長眉山俊光、第3代館長に就任
1984	S59	4	菊池一幸、第4代館長に就任
1986	S61	9	電算本体機器導入
		12	第2次電算化移行作業（～S62年1月）
1987	S62	1	新電算システム稼働（第2次電算化）、本館と5分館を専用回線で接続
1989	H 1	3	開館10周年記念読書感想文集「夢たより」発行
1992	H 4	1	図書館電算システム更新（第3次電算化）、利用者専用端末機ホームズ設置
		7	図書館協議会「図書館の新館建設計画に関する方策について」答申
		8	移動図書館わかば号の車両更新
		9	「図書館の新館建設計画に関する基本構想」発行（11月改訂）

西暦	和暦	月	沿	革
1993	H 5	4	(仮称) 北部地域図書館開設準備室設置	
1994	H 6	4	横山龍次、第5代館長に就任	
		12	北部地域図書館新築工事着工	
1995	H 7	8	北部地域図書館愛称を募集(3000を超える応募あり)	
1996	H 8	4	北部地域(森の)図書館開館	
1997	H 9	4	流山図書館ボランティアグループ「栞」発足	
1999	H11	10	図書館電算システム更新(第4次電算化)利用者検索体制が充実	
2001	H13	-	「新学習指導要領」に伴い、図書館の学校支援策を立案するためのアンケート調査を実施	
2002	H14	4	学校支援策として、移動図書館で8か所の学校を定期的に巡回	
		6	雑誌のリサイクルを開始。(中央・森 年1回 H24~木、R5~南流山)	
2003	H15	5	ゴールデンウィークの5月3・4・5日、中央図書館及び北部地域図書館を開館	
		6	蔵書点検での全館閉館を改め、中央図書館(分館を含む)と北部地域図書館を交互に開館	
2004	H16	3	コミュニティ図書館廃止	
		10	夜間・祝日開館を本格実施	
		10	「流山市立図書館と協働する市民に関する要綱」を整備し、協働市民50名を委嘱	
		12	市民からの公募による図書館協議会委員を委嘱	
2005	H17	3	江戸川大学・短期大学総合情報図書館との相互協力に関する協定書締結	
		4	流山市と江戸川大学・短期大学総合情報図書館との相互協力の開始	
		10	協働市民カウンター補助業務に参加(～H20年3月)	
2006	H18	2	NPO法人「ながれやま栞」設立	
		2	「流山市子どもの読書推進の会」発足(～H31年3月解散。以降はNPO法人ながれやま栞の交流部会に引継)	
		9	資料宅配サービス開始	
		10	新電算システムを導入。インターネット検索を提供	
		11	インターネット予約を提供	
2007	H19	3	本を読もう・流山の会発足(～H20年)	
		4	流山おおたかの森駅東口に図書返却ボックスを設置(全9か所)	
		9	千葉県立中央図書館横断検索に参加	
2008	H20	3	流山市図書館協議会が流山市生涯学習審議会に統合整理のため解散	
		4	森の図書館に指定管理者制度を導入、中央図書館各分館を業務委託	
		10	流山セントラルパーク駅に図書返却ボックスを設置(全10か所)	

西暦	和暦	月	沿	革
		10	図書館利用者アンケート調査実施	
		10	図書館開館30周年記念「NHKブックレビュー」公開録画実施	
2009	H21	2	図書貸出冊数無制限を見直し10冊とする	
		4	移動図書館駐車場18か所に変更	
		9	東洋学園大学図書館との相互協力の開始（～H30年3月）	
		-	北部地域図書館において視覚障害者向けの音声読み上げサービスを開始	
		12	ナクソス・ミュージック・ライブラリー導入	
2010	H22	8	8/24 森の図書館がサピエ図書館に会員登録	
		9	車両老朽化により移動図書館廃止	
		-	（仮称）東部地域図書館建設事業の基本及び実施設計を委託	
2011	H23	4	（仮称）東部地域図書館建設工事を実施	
		-	（仮称）東部地域図書館名称募集、公募により「木の図書館」に決定	
2012	H24	3	木の図書館開館に伴い、東部分館閉館	
		-	書店共同組合解散	
		4	木の図書館開館。管理は指定管理者制度を導入	
2013	H25	4	森の図書館の指定管理者2期目	
		10	図書館電算システムを更新。電子書籍の購入を開始	
2014	H26	7	おおたかの森出張所において予約資料のピックアップサービスを開始	
2015	H27	4	おおたかの森こども図書館開館。管理は指定管理者制度を導入	
2016	H28	-	流山市子どもの読書活動推進計画策定のための審議及びパブリックコメントを実施	
2017	H29	3	流山市子どもの読書活動推進計画を策定	
		4	木の図書館の指定管理者2期目	
		4	流山市子どもの読書活動推進計画に基づきブックセットを34保育所（園）に設置	
		11	条例改正により、開館日と開館時間を改め、次年度4月から施行	
2018	H30	4	森の図書館の指定管理者3期目	
		4	流山市子どもの読書活動推進計画に基づきブックセットを29保育園、1幼稚園に設置	
		10	図書館電算システム更新。子どもページの追加	
2019	H31	4	流山市子どもの読書活動推進計画に基づきブックセットを5保育園、7児童館（センター）、1保健センター、9幼稚園に設置	
		4	おおたかの森市民窓口センター図書ピックアップサービスの実施時間を拡大	
		-	（仮称）南流山地域図書館建設事業の基本及び実施設計を委託	
2020	R2	2	2/26～3/31 新型コロナウイルス感染症流行拡大のため、おはなし会、赤ちゃんおはなし会を含むイベントを中止	

西暦	和暦	月	沿	革
		3	3/3~3/31	新型コロナウイルス感染症流行拡大のため、利用制限（予約本の貸出・返却、OPACの利用のみ可。書架への立ち入り、閲覧席の利用不可）
		4	おおたかの森こども図書館の指定管理者 2 期目	
		4	4/1~4/8	新型コロナウイルス感染症流行拡大のため、滞在時間1時間、閲覧席数低減、視聴ブース利用不可にて通常開館。おはなし会含む事業は引き続き中止
		4	4/9~5/25	新型コロナウイルス感染症流行拡大のため、臨時休館。貸出・予約の受付停止。返却ボックスへの返却は受付
		5	5/25~6/7	新型コロナウイルス感染症流行拡大のため、利用制限付き開館（予約本の貸出、返却、予約受付のみ可。館内の立ち入り、閲覧席、館内OPACの利用不可。）
		6	6/9	一部制限ありで館内利用を再開（図書館利用カードで資料を借りない方に対し入館受付票を記入依頼、滞在時間1時間、閲覧席低減、視聴ブースの利用中止）
		6	流山市子どもの読書活動推進計画に基づきブックセットを 10 保育園に設置（新規施設）	
		7	7/11~	会場収容定員の半分以下の参加人数等、ガイドラインの条件を満たすイベントの再開（おはなし会、赤ちゃんおはなし会は引き続き中止）
		7	法情報総合データベース「D1-Law.com」の利用開始	
		10	流山市子どもの読書活動推進計画に基づきブックセット（2 巡目）を 6 7 保育園、7 児童館（センター）、1 保健センター、10 幼稚園に設置（既存施設）	
		10	10/7~1/6	おはなし会の開催を再開（中央図書館にて水曜日のみ、当日先着10組まで。会議室にて開催）
		12	（仮称）南流山地域図書館・児童センター 建設工事開始	
2021	R3	1	1/8~3/17	新型コロナウイルス感染症拡大のため、おはなし会を中止
		2	新型コロナウイルス感染症拡大のため、雑誌リサイクルを令和4年4月に延期	
		3	3/24~	おはなし会を再開（中央図書館にて水曜日のみ、当日先着10組まで。会議室にて開催）
		4	有料宅配サービス開始	
		6	流山市子どもの読書活動推進計画に基づきブックセットを 13 保育園、1 児童センターに設置（新規施設）	
		7	7/29	おおたかの森市民窓口センター図書ピックアップサービス終了
		8	8/1	おおたかの森図書ピックアップセンター開設（業務委託）
		11	11/22~12/21	第2次流山市子どもの読書活動推進計画策定のためのパブリックコメントを実施
2022	R4	1	1/12	中央図書館、森の図書館が特定録音物等郵便物発受施設の指定を受ける
		2	2/8~3/31	新型コロナウイルス感染症拡大のため、おはなし会を中止

西暦	和暦	月	沿	革
		3	第2次流山市子どもの読書活動推進計画を策定	
		4	木の図書館の指定管理者3期目	
		4	4/1 入館受付票の廃止、滞在時間短縮の願いの終了	
		4	4/4 おはなし会再開（木の図書館を除く）	
		5	5/30 中央図書館が国立国会図書館視覚障害者等用データ送信サービスの送信承認館となる	
		5	中央図書館が国立国会図書館学術文献録音テープ等の貸出承認館となる	
		7	7/1 中央図書館にて国立国会図書館デジタル化資料送信サービス開始	
		9	第2次流山市子どもの読書活動推進計画に基づきブックセットを保育所11か所、児童センター1か所、障害児通所支援事業所2か所の合計14か所に設置。	
		9	9/30 南流山分館閉館	
		10	10/1 森の図書館、木の図書館にて国立国会図書館デジタル化資料送信サービス開始	
		10	10/1～11/29 南流山図書ピックアップセンター 臨時開設	
		11	11/26 南流山地域図書館・南流山児童センター完成を祝う会	
		12	12/1 流山市立南流山地域図書館開館。管理は指定管理者制度を導入	
2023	R5	2	2/3 図書館電算システムの次期事業者を選定する公募型プロポーザルを実施	
		2	中央図書館児童室に「りんごの棚」設置	
		4	4/1 南流山図書ピックアップセンター開設（業務委託）	
		4	4/1 中央図書館にて官報情報検索サービス開始	
		4	4/1 中央図書館がサピエ図書館に会員登録	
		4	森の図書館の指定管理者4期目	
		9	第2次流山市子どもの読書活動推進計画に基づきブックセットを保育所37か所、幼保連携認定こども園1か所、児童センター2か所、児童発達支援センター2か所、障害児通所支援事業所28か所の合計70か所に設置。	
		10	10/1 図書館電算システム更新および図書館ホームページをリニューアル。 「やさしいブラウザ」の導入、読書記録機能（利用者のページ内および読書手帳に貼り付けする読書シールによるもの。読書シール印刷機は各館に設置）の導入	
		10	10/1 中央図書館にデジタル録音図書再生機設置	
2024	R6	4	4/2 オーディオブックサービス開始	
		9	第2次流山市子どもの読書活動推進計画に基づきブックセットを保育所19か所、幼保連携認定こども園5か所、子育て支援センター12か所、障害児通所支援事業所34か所の合計70か所に設置。	

流山市立図書館年報 No. 44 令和6(2024)年度版
令和8年2月発行

編集発行者 流山市立中央図書館
〒270-0176 流山市加一丁目1225番地の6 TEL 04(7159)4646
メール toshokan@city.nagareyama.chiba.jp
ホームページ <https://www.library-city-nagareyama.jp/>
